

WS/WE190L-N132

W190 Laser Standard

ФОТОЭЛЕКТРИЧЕСКИЕ ДАТЧИКИ

SICK
Sensor Intelligence.



Изображения могут отличаться от оригинала

информация для заказа

тип	артикул
WS/WE190L-N132	6026559

Другие варианты исполнения устройства и аксессуары → www.sick.com/W190_Laser_Standard

подробные технические данные

Характеристики

Принцип действия	Однопроходной датчик (на пересечение луча)
Размеры (Ш x В x Г)	15 mm x 44,4 mm x 30 mm
Форма корпуса (выход света)	Прямоугольный
Дистанция работы, макс.	0 m ... 50 m
Вид излучения	Видимый красный свет
ИСТОЧНИК ИЗЛУЧЕНИЯ	Лазер
Размеры светового пятна (расстояние)	Ø 40 mm (10 m)
Класс лазера	2
Настройка	Потенциометр, 1 оборот

Механика/электроника

Напряжение питания U_B	10 V DC ... 30 V DC ¹⁾
Остаточная пульсация	± 10 % ²⁾
Потребление тока	40 mA ³⁾
Переключающий выход	NPN
Тип переключения	СВЕТЛО/ТЕМНО
Тип переключения по выбору	Выбирается, через переключатель «СВЕТЛО/ТЕМНО» (L/D)
Выходной ток $I_{\text{макс}}$	≤ 100 mA
Оценка	0,5 ms ⁴⁾

¹⁾ Предельные значения.

²⁾ Не допускается превышение или занижение допусков U_B .

³⁾ Без нагрузки.

⁴⁾ Продолжительность сигнала при омической нагрузке.

⁵⁾ При соотношении светло/темно 1:1.

⁶⁾ Запрещается деформировать кабель ниже 0 °C.

⁷⁾ A = подключения U_B с защитой от переполюсовки.

⁸⁾ D = выходы с защитой от короткого замыкания.

⁹⁾ Расчетное напряжение: 50 В пост. тока.

Частота переключения	1.000 Hz ⁵⁾
Вид подключения	Кабель, 3-жильный, 2 м ⁶⁾
Сечение провода	0,18 mm ²
Схемы защиты	A ⁷⁾ D ⁸⁾
Класс защиты	III ⁹⁾
Вес	200 g
Материал корпуса	Пластик, ABS
Материал, оптика	Пластик, PMMA
Макс. момент затяжки	0,5 Nm
Тип защиты	IP67
Диапазон температур при работе	-10 °C ... +40 °C
Диапазон температур при хранении	-20 °C ... +60 °C

1) Предельные значения.

2) Не допускается превышение или занижение допусков U_V .

3) Без нагрузки.

4) Продолжительность сигнала при омической нагрузке.

5) При соотношении светло/темно 1:1.

6) Запрещается деформировать кабель ниже 0 °C.

7) A = подключения U_V с защитой от переплюсовки.

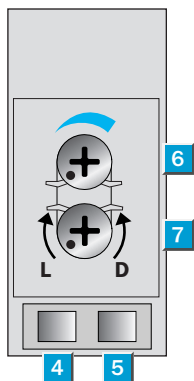
8) D = выходы с защитой от короткого замыкания.

9) Расчетное напряжение: 50 В пост. тока.

Классификации

ECLASS 5.0	27270901
ECLASS 5.1.4	27270901
ECLASS 6.0	27270901
ECLASS 6.2	27270901
ECLASS 7.0	27270901
ECLASS 8.0	27270901
ECLASS 8.1	27270901
ECLASS 9.0	27270901
ECLASS 10.0	27270901
ECLASS 11.0	27270901
ECLASS 12.0	27270901
ETIM 5.0	EC002716
ETIM 6.0	EC002716
ETIM 7.0	EC002716
ETIM 8.0	EC002716
UNSPSC 16.0901	39121528

Варианты настройки



- ④ СД-индикатор желтый: дискретный выход активен
- ⑤ СД-индикатор зеленый: лазер вкл.
- ⑥ настройка чувствительности
- ⑦ переключатель режимов управления по свету

Вид подключения

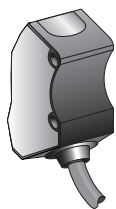
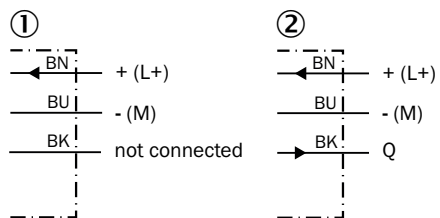
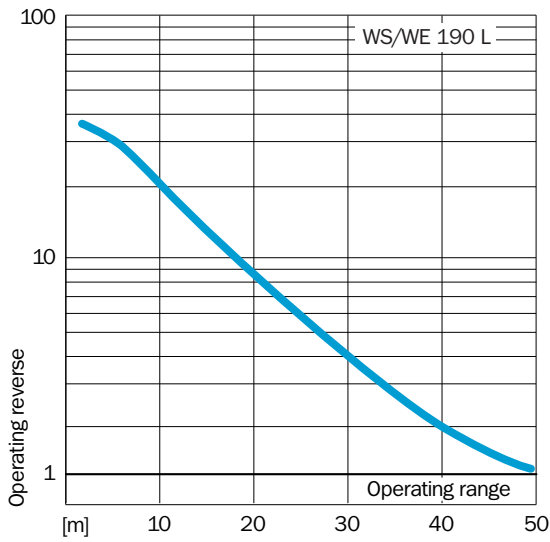


Схема соединений Cd-049



- ① Передатчик
- ② Приемник

Характеристика



Размер светового пятна

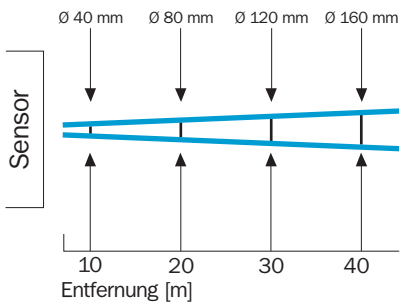
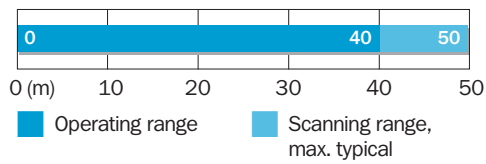
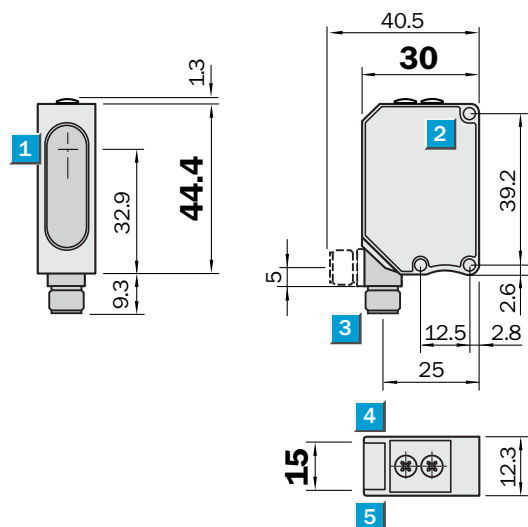


Диаграмма расстояний срабатывания



Габаритный чертеж






Размеры, мм

- ① середина оптической оси
- ② крепежное отверстие, \varnothing ок. 3,1 мм
- ③ штекер M12, 4-конт., M8, поворачивается на 90°, или кабель 2 м, 3-жильный
- ④ СД-индикатор желтый: дискретный выход активен
- ⑤ СД-индикатор зеленый: лазер вкл.
- ⑥ регулятор чувствительности
- ⑦ переключатель режимов управления по свету

рекомендуемые аксессуары

Другие варианты исполнения устройства и аксессуары → www.sick.com/W190_Laser_Standard

	Краткое описание	тип	артикул
Система крепления			
	<ul style="list-style-type: none"> • Описание: Крепежный уголок • Материал: Сталь • Детали: Оцинкованная сталь • Комплект поставки: Вкл. крепежный материал 	BEF-W190	5311362
	<ul style="list-style-type: none"> • Описание: Крепежная пластина N11N для универсального зажимного крепления • Материал: Нержавеющая сталь • Детали: Нержавеющая сталь 1.4571 (пластина), Нержавеющая сталь 1.4408 (зажимное крепление) • Комплект поставки: Универсальное зажимное крепление (5322627), крепежный материал • Применим для: DeltaPac, Glare, WTD20E 	BEF-KHS-N11N	2071081
разъемы и кабели			
	<ul style="list-style-type: none"> • Вид разъема, конец А: Разъем, M8, 3-контактный, прямой, А-кодир. • Описание: Без экрана • Компоненты для подключения: Винтовые зажимы • Допустимое сечение провода: 0,14 mm² ... 0,5 mm² 	STE-0803-G	6037322

ОБЗОР КОМПАНИИ SICK

Компания SICK – ведущий производитель интеллектуальных датчиков и комплексных решений для промышленного применения. Уникальный спектр продукции и услуг формирует идеальную основу для надежного и эффективного управления процессами, защиты людей от несчастных случаев и предотвращения нанесения вреда окружающей среде.

Мы обладаем солидным опытом в самых разных отраслях и знаем все о ваших технологических процессах и требованиях. Поэтому, благодаря интеллектуальным датчикам, мы в состоянии предоставить именно то, что нужно нашим клиентам. В центрах прикладного применения в Европе, Азии и Северной Америке системные решения тестируются и оптимизируются под нужды заказчика. Все это делает нас надежным поставщиком и партнером по разработке.

Всеобъемлющий перечень услуг придает завершенность нашему ассортименту: SICK LifeTime Services оказывает поддержку на протяжении всего жизненного цикла оборудования и гарантирует безопасность и производительность.

Вот что для нас значит термин «Sensor Intelligence».

РЯДОМ С ВАМИ В ЛЮБОЙ ТОЧКЕ МИРА:

Контактные лица и представительства → www.sick.com