

ELG1-0150P533

ELG

АВТОМАТИЗИРОВАННЫЕ СВЕТОВЫЕ ЗАВЕСЫ

**SICK**  
Sensor Intelligence.

### информация для заказа



Изображения могут отличаться от оригинала

тип	артикул
ELG1-0150P533	1026809

входит в объем поставки: BEF-WK-XLG (1)

Другие варианты исполнения устройства и аксессуары → [www.sick.com/ELG](http://www.sick.com/ELG)

### подробные технические данные

#### Характеристики

Принцип работы датчика	Передачик/приемник
Минимальный размер детектируемого объекта (MDO)	10 mm <sup>1)</sup>
Расстояние между лучами	10 mm
Количество лучей	16
Высота контроля	150 mm
Оценка лучей	Перекрестный луч

<sup>1)</sup> Перекрестный луч.

#### Механика/электроника

Длина волны	880 nm
Напряжение питания $U_V$	Пост. ток 15 V ... 30 V <sup>1)</sup>
Потребляемый ток передатчика	< 100 mA <sup>1)</sup>
Потребляемый ток приемника	< 100 mA <sup>1)</sup>
Остаточная пульсация	< 5 V <sub>ss</sub>
Выходной ток $I_{\text{макс.}}$	≤ 100 mA
Выходная нагрузка, ёмкостная	100 nF
Выходная нагрузка, индуктивная	1 H
Время инициализации	1 s
Переключающий выход	2 x PNP <sup>2)</sup>
Выходной режим	Q «ТЕМНО» <sup>3)</sup>
Размеры (Ш x В x Г)	34 mm x 237 mm x 29 mm
Вид подключения	Разъем M12, 4-конт.

<sup>1)</sup> Типовые значения.

<sup>2)</sup> Q /  $\bar{Q}$ .

<sup>3)</sup> Q = активно, если прерван, как минимум, один луч, /Q = активно, если все лучи свободны.

<sup>4)</sup> Эксплуатация на открытом воздухе только с внешним защитным корпусом.

<b>Материал корпуса</b>	Алюминий
<b>Дисплей</b>	LED
<b>Синхронизация</b>	Оптическая
<b>Тип защиты</b>	IP65 4)
<b>Схемы защиты</b>	U <sub>B</sub> -подключения с защитой от переплюсовки Выход Q с защитой от короткого замыкания Подавление импульсных помех
<b>Класс защиты</b>	III
<b>Вес</b>	800 g
<b>Частота импульсов</b>	500 kHz
<b>Лицевая панель</b>	PMMA

1) Типовые значения.

2) Q / Q̄.

3) Q = активно, если прерван, как минимум, один луч, /Q = активно, если все лучи свободны.

4) Эксплуатация на открытом воздухе только с внешним защитным корпусом.

## Производительность

<b>Максимальная дальность сканирования</b>	4 m
<b>Минимальная дальность сканирования</b>	≥ 0 mm
<b>Дистанция работы</b>	3 m
<b>Оценка</b>	36 ms <sup>1)</sup>

1) С омиической нагрузкой.

## Данные окружающей среды

<b>Ударопрочность</b>	10 g / DIN EN 60068-2-29 / 16 ms
<b>Виброустойчивость</b>	5 g, 10 Hz ... 55 Hz (IEC 68-2-6)
<b>ЭМС</b>	EN 60947-5-2
<b>Нечувствительность ко внешним источникам света</b>	Непрямой: ≤ 150.000 lx <sup>1)</sup>
<b>Диапазон температур при работе</b>	-25 °C ... +55 °C
<b>Диапазон температур при хранении</b>	-40 °C ... +70 °C

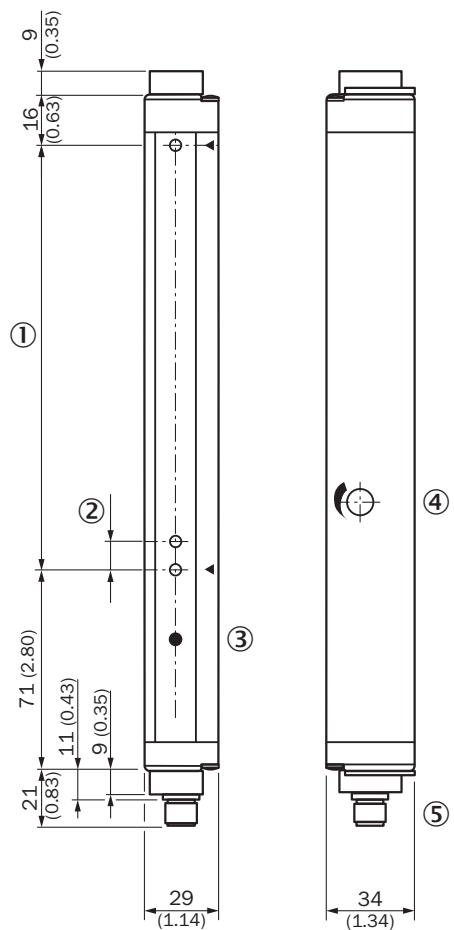
1) Солнечный свет.

## Классификации

<b>ECLASS 5.0</b>	27270910
<b>ECLASS 5.1.4</b>	27270910
<b>ECLASS 6.0</b>	27270910
<b>ECLASS 6.2</b>	27270910
<b>ECLASS 7.0</b>	27270910
<b>ECLASS 8.0</b>	27270910
<b>ECLASS 8.1</b>	27270910
<b>ECLASS 9.0</b>	27270910
<b>ECLASS 10.0</b>	27270910
<b>ECLASS 11.0</b>	27270910

<b>ECLASS 12.0</b>	27270910
<b>ETIM 5.0</b>	EC002549
<b>ETIM 6.0</b>	EC002549
<b>ETIM 7.0</b>	EC002549
<b>ETIM 8.0</b>	EC002549
<b>UNSPSC 16.0901</b>	39121528

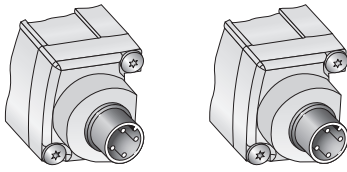
### Габаритный чертеж ELG1



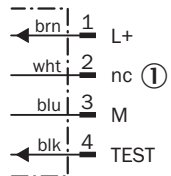
Размеры, мм

- ① Высота контроля
- ② разделение луча ELG1: 10 мм
- ③ индикатор состояния (ELGE)/«Power-on» (ELGS)
- ④ регулятор чувствительности
- ⑤ Соединение

ТИП И СХЕМА ПОДКЛЮЧЕНИЯ

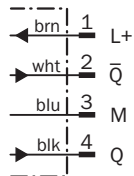


**Sender**

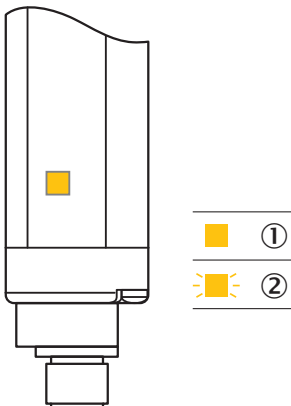


① не занято

**Receiver**



СД-индикатор приемника

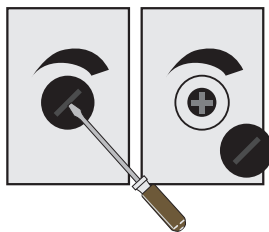


- ① путь луча свободен (юстировка ОК)
- ② сообщение о загрязнении

специальные функции

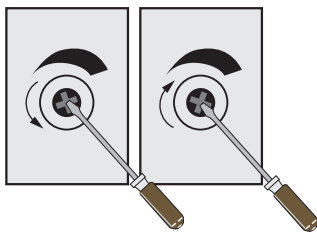
Sensitivity adjustment

1. Remove cap



Remove cap with screw driver.

2. Potentiometer adjustment

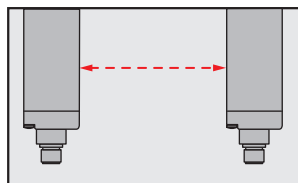


Turn left = for a lower range.  
Turn right = for a higher range.

Sensitivity adjustment



Optical synchronisation



The light grid communicates via the light beams. A cable is not necessary for the optical synchronisation.

рекомендуемые аксессуары

Другие варианты исполнения устройства и аксессуары → [www.sick.com/ELG](http://www.sick.com/ELG)

	Краткое описание	тип	артикул
<b>Система крепления</b>			
	<ul style="list-style-type: none"> <li>• <b>Описание:</b> Крепежный комплект 1, наклоняемый, Swivel Mount</li> <li>• <b>Материал:</b> Пластик</li> <li>• <b>Детали:</b> Пластик</li> <li>• <b>Единица упаковки:</b> 4 шт.</li> <li>• <b>Предназначено для:</b> Защитные поля любой высоты в малом корпусе</li> </ul>	BEF-2SMKEAKU4	2019649
<b>разъемы и кабели</b>			
	<ul style="list-style-type: none"> <li>• <b>Описание:</b> Кабель датчик/пускатель, без экрана</li> <li>• <b>Вид разъема, конец А:</b> Разъем "мама", M12, 4-контактный, прямой, А-кодир.</li> <li>• <b>Вид разъема, конец В:</b> Свободный конец провода</li> <li>• <b>Тип сигнала:</b> Кабель датчик/пускатель</li> <li>• <b>Кабель:</b> 5 м, 4 жилы, PVC</li> <li>• <b>Область применения:</b> Ненагруженные зоны, Химические продукты</li> </ul>	YF2A14-050VB3XLEAX	2096235

## ОБЗОР КОМПАНИИ SICK

Компания SICK – ведущий производитель интеллектуальных датчиков и комплексных решений для промышленного применения. Уникальный спектр продукции и услуг формирует идеальную основу для надежного и эффективного управления процессами, защиты людей от несчастных случаев и предотвращения нанесения вреда окружающей среде.

Мы обладаем солидным опытом в самых разных отраслях и знаем все о ваших технологических процессах и требованиях. Поэтому, благодаря интеллектуальным датчикам, мы в состоянии предоставить именно то, что нужно нашим клиентам. В центрах прикладного применения в Европе, Азии и Северной Америке системные решения тестируются и оптимизируются под нужды заказчика. Все это делает нас надежным поставщиком и партнером по разработке.

Всеобъемлющий перечень услуг придает завершенность нашему ассортименту: SICK LifeTime Services оказывает поддержку на протяжении всего жизненного цикла оборудования и гарантирует безопасность и производительность.

**Вот что для нас значит термин «Sensor Intelligence».**

## РЯДОМ С ВАМИ В ЛЮБОЙ ТОЧКЕ МИРА:

Контактные лица и представительства → [www.sick.com](http://www.sick.com)