



IM30-15NUS-ZU0

IMW

ИНДУКТИВНЫЕ ДАТЧИКИ ПРИБЛИЖЕНИЯ

SICK
Sensor Intelligence.



Информация для заказа

Тип	Артикул
IM30-15NUS-ZU0	7902128

Входит в объем поставки: BEF-MU-M30 (1)

Другие варианты исполнения устройства и аксессуары → www.sick.com/IMW

Изображения могут отличаться от оригинала



Подробные технические данные

Характеристики

Тип корпуса	Цилиндрический с резьбой
Конструкция корпуса	Стандартная конструкция
Размер резьбы	M30 x 1,5
Диаметр	Ø 30 mm
Расстояние срабатывания S_n	15 mm
Расстояние срабатывания обеспечено S_a	12,15 mm
Монтаж	С выступающей частью
Частота переключения	25 Hz ¹⁾ 30 Hz ²⁾
Вид подключения	Кабель, 2-жильный, 2 m
Функция выхода	Нормально открытый
Электрическое исполнение	Перем./пост. ток, 2-проводной
Тип защиты	IP67 ³⁾
Комплект поставки	Крепёжная гайка, латунь, никелированная (2 шт.)

¹⁾ Перем. ток.

²⁾ Пост. ток.

³⁾ Согласно EN 60529.

Механика/электроника

Напряжение питания	20 V AC/DC ... 250 V AC/DC
Падение напряжения	≤ 6,5 V AC, ≤ 6 V DC

¹⁾ Постоянное напряжение питания U_b и окружающая температура T_a .

²⁾ От Sr.

³⁾ Точность воспроизведения.

⁴⁾ AC (+50 °C).

⁵⁾ AC (+80 °C).

⁶⁾ Пост. ток.

⁷⁾ 20 ms / 0,5 Hz.

⁸⁾ Миниатюрный предохранитель согласно IEC60217-2 лист 1, ≤ 2 A (быстродействующий).

⁹⁾ Контролер малых электромагнитных нагрузок с удерживающими токами < 200 mA.

Задержка готовности	≤ 8 ms
Гистерезис	1 % ... 15 %
Воспроизводимость	≤ 10 % ^{1) 2) 3)}
Отклонение температуры (от S_r)	± 10 %
ЭМС	Согласно EN 60947-5-2 По EN 55011, класс B
Постоянный ток I_a	≤ 350 mA ⁴⁾ ≤ 250 mA ⁵⁾ ≤ 100 mA ⁶⁾
Остаточный ток	≤ 2,5 mA (AC 250 V) ≤ 1,3 mA (AC 110 V) ≤ 0,8 mA (DC 24 V)
Минимальный ток нагрузки	≥ 5 mA
Кратковременный ток	2,2 A ⁷⁾
Материал кабеля	PUR/PVC
Поперечное сечение кабеля	0,5 mm ²
Защита от короткого замыкания	⁸⁾
Подавление импульса включения	✓
Ударопрочность и виброустойчивость	30 г, 11 мс/10...55 Гц, 1 мм
Диапазон температур при работе	-25 °C ... +70 °C
Материал корпуса	Латунь, никелированный
Материал, активная поверхность	Пластик, PBT
Длина корпуса	81 mm
Полезная длина резьбы	44 mm
Макс. момент затяжки	≤ 50 Nm
Класс защиты	II
Расчетное напряжение на изоляции U_i	250 V AC
Категория потребления	AC-140 ⁹⁾
Степень загрязнения	3
Максимально допустимое импульсное напряжение	4 kV

¹⁾ Постоянное напряжение питания U_b и окружающая температура T_a.

²⁾ От S_r.

³⁾ Точность воспроизведения.

⁴⁾ AC (+50 °C).

⁵⁾ AC (+80 °C).

⁶⁾ Пост. ток.

⁷⁾ 20 ms / 0,5 Hz.

⁸⁾ Миниатюрный предохранитель согласно IEC60217-2 лист 1, ≤ 2 A (быстродействующий).

⁹⁾ Контроллер малых электромагнитных нагрузок с удерживающими токами < 200 mA.

Параметры техники безопасности

MTTF_D	971 лет
DC_{avg}	0 %
T_M (заданная продолжительность работы)	20 лет

Коэффициенты редукции

Примечание	Значения являются ориентировочными и могут изменяться
Нержавеющая сталь (V2A)	Ок. 0,8
Алюминий (Al)	Ок. 0,45
Медь (Cu)	Ок. 0,4

Указания по установке

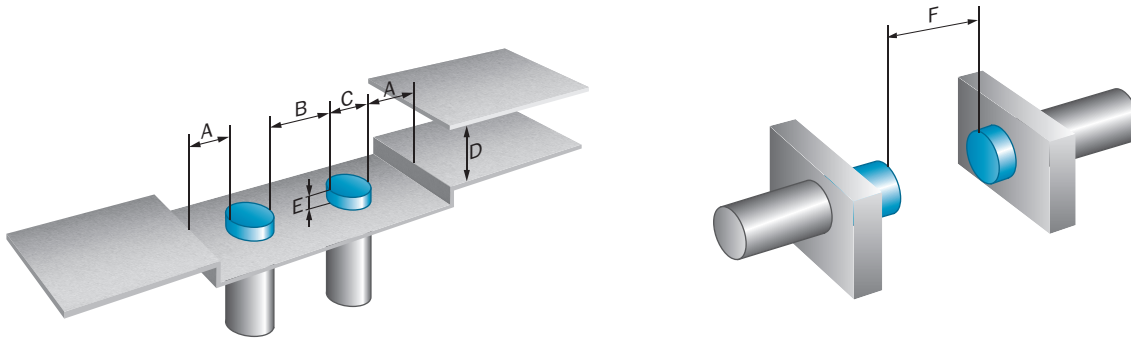
Примечание	Соответствующие графические материалы см. в разд. «Указания по установке»
A	30 mm
B	60 mm
C	30 mm
D	45 mm
E	30 mm
F	120 mm

Классификации

eCl@ss 5.0	27270101
eCl@ss 5.1.4	27270101
eCl@ss 6.0	27270101
eCl@ss 6.2	27270101
eCl@ss 7.0	27270101
eCl@ss 8.0	27270101
eCl@ss 8.1	27270101
eCl@ss 9.0	27270101
eCl@ss 10.0	27270101
eCl@ss 11.0	27270101
eCl@ss 12.0	27274001
ETIM 5.0	EC002714
ETIM 6.0	EC002714
ETIM 7.0	EC002714
ETIM 8.0	EC002714
UNSPSC 16.0901	39122230

Указания по установке

Монтаж не вровень с плоскостью



Вид подключения

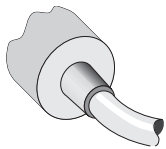
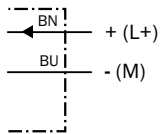


Схема соединений

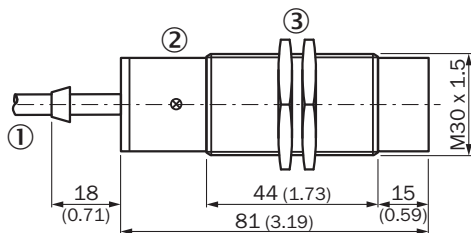
Cd-121



Miniature fuse to IEC60127-2 sheet 1, ≤ 2 A (fast acting)

Габаритный чертеж (Размеры, мм)




IM30, AC/DC 2-провод., кабель, не вровень с плоскостью



- ① Соединение
- ② Светодиодный индикатор
- ③ Крепежная гайка (2 x); SW 36, метал

Рекомендуемые аксессуары

Другие варианты исполнения устройства и аксессуары → www.sick.com/IMW

	Краткое описание	Тип	Артикул
Универсальные зажимные системы			
	Крепежная пластина N10 для универсального зажимного крепления, M30, Сталь, оцинкованная (пластина), Цинковое литье под давлением (зажимное крепление), Универсальное зажимное крепление (5322626), крепежный материал	BEF-KHS-N10	2062372
Крепежные уголки и пластины			
	Крепежная пластина для датчиков M30, Оцинкованная сталь, без крепежного материала	BEF-WG-M30	5321871
	Крепежный уголок для датчиков M30, Оцинкованная сталь, без крепежного материала	BEF-WN-M30	5308445

ОБЗОР КОМПАНИИ SICK

Компания SICK – ведущий производитель интеллектуальных датчиков и комплексных решений для промышленного применения. Уникальный спектр продукции и услуг формирует идеальную основу для надежного и эффективного управления процессами, защиты людей от несчастных случаев и предотвращения нанесения вреда окружающей среде.

Мы обладаем солидным опытом в самых разных отраслях и знаем все о ваших технологических процессах и требованиях. Поэтому, благодаря интеллектуальным датчикам, мы в состоянии предоставить именно то, что нужно нашим клиентам. В центрах прикладного применения в Европе, Азии и Северной Америке системные решения тестируются и оптимизируются под нужды заказчика. Все это делает нас надежным поставщиком и партнером по разработке.

Всеобъемлющий перечень услуг придает завершенность нашему ассортименту: SICK LifeTime Services оказывает поддержку на протяжении всего жизненного цикла оборудования и гарантирует безопасность и производительность.

Вот что для нас значит термин «Sensor Intelligence».

РЯДОМ С ВАМИ В ЛЮБОЙ ТОЧКЕ МИРА:

Контактные лица и представительства → www.sick.com