



WTV190T-P430

LICHTSCHRANKEN UND TASTER

SICK
Sensor Intelligence.



Изображения могут отличаться от оригинала

информация для заказа

тип	артикул
WTV190T-P430	6022854

Другие варианты исполнения устройства и аксессуары → www.sick.com/

подробные технические данные

Характеристики

Принцип действия	Датчик с отражением от объекта
Принцип действия, детали	Подавление переднего фона
Размеры (Ш x В x Г)	15 mm x 44 mm x 30 mm
Форма корпуса (выход света)	Прямоугольный
Дистанция работы, макс.	30 mm ... 100 mm ¹⁾
Расстояние срабатывания	50 mm ... 100 mm ¹⁾
Вид излучения	Видимый красный свет
ИСТОЧНИК ИЗЛУЧЕНИЯ	Светодиод
Длина волны	680 nm

¹⁾ Распознаваемый объект с коэффициентом отражения 90 % (относительно стандартного белого, DIN 5033).

Механика/электроника

Напряжение питания	10 V DC ... 30 V DC
Остаточная пульсация	± 10 %
Потребление тока	60 mA ¹⁾
Переключающий выход	PNP
Тип переключения	СВЕТЛО/ТЕМНО
Тип переключения по выбору	Программируемый
Оценка	≤ 2,5 ms ²⁾
Вид подключения	Разъем M8, 4-конт.
Материал корпуса	Пластик, ABS
Материал, оптика	Пластик, PMMA
Макс. момент затяжки	0,5 Nm
Тип защиты	IP67

¹⁾ Без нагрузки.

²⁾ Продолжительность сигнала при омической нагрузке.

Диапазон температур при работе	-25 °C ... +55 °C
Диапазон температур при хранении	-40 °C ... +70 °C
№ файла UL	NRNT2.E128350 & NRNT8.E128350

1) Без нагрузки.

2) Продолжительность сигнала при омической нагрузке.

Классификации

ECLASS 5.0	27270904
ECLASS 5.1.4	27270904
ECLASS 6.0	27270904
ECLASS 6.2	27270904
ECLASS 7.0	27270904
ECLASS 8.0	27270904
ECLASS 8.1	27270904
ECLASS 9.0	27270904
ECLASS 10.0	27270904
ECLASS 11.0	27270904
ETIM 5.0	EC002719
ETIM 6.0	EC002719
ETIM 7.0	EC002719
UNSPSC 16.0901	39121528

Вид подключения

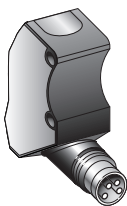
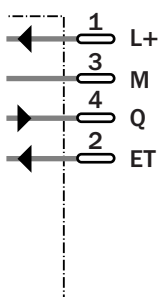
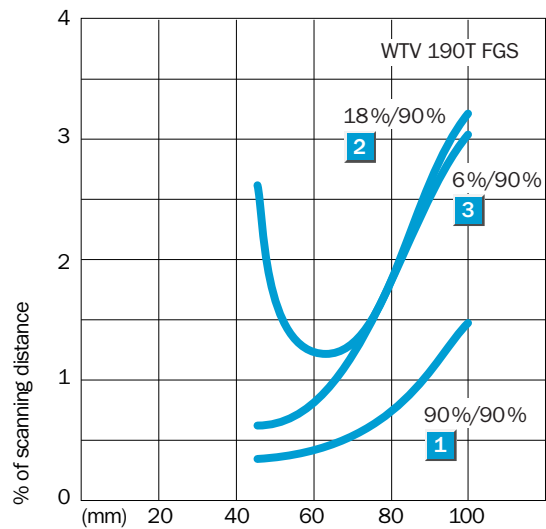


Схема соединений



Характеристика



Размер светового пятна

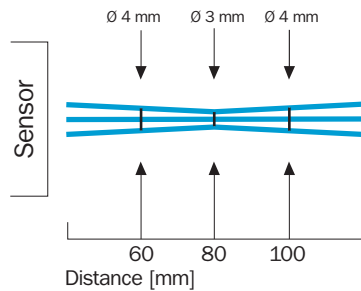
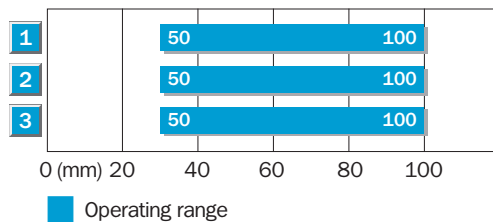
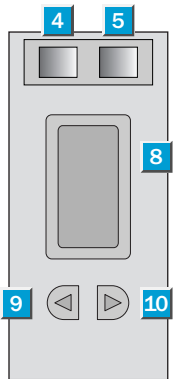


Диаграмма расстояний срабатывания



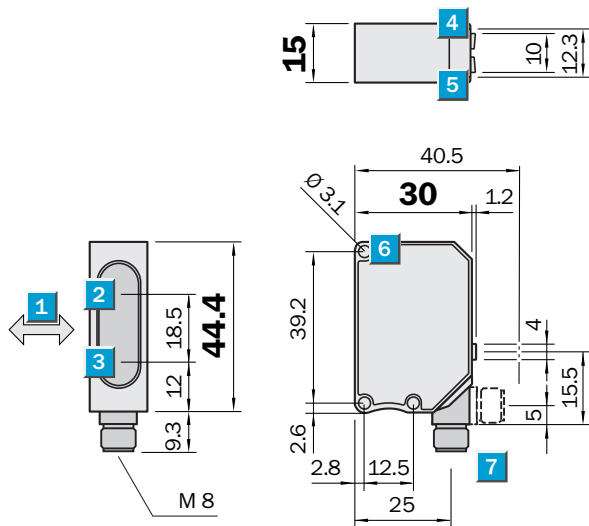
1	Scanning range on white, 90 % remission
2	Scanning range on grey, 18 % remission
3	Scanning range on black, 6 % remission

Варианты настройки



- ④ СД-индикатор зеленый: прием света с функциональным резервом > 1,1, или прием света отсутствует
- ⑤ СД-индикатор оранжевый: дискретный выход активен
- ⑧ цифровой дисплей
- ⑨ кнопка выбора режима
- ⑩ Кнопка настройки

Габаритный чертеж



Размеры, мм

- ① предпочтительное направление распознаваемого объекта
- ② середина оптической оси приемника
- ③ Центр оптической оси, излучатель
- ④ крепежное отверстие, \varnothing ок. 3,1 мм
- ⑤ штекер M12, 4-конт., M8, поворачивается на 90°, или кабель 2 м, 3-жильный
- ⑥ СД-индикатор желтый: дискретный выход активен
- ⑦ СД-индикатор зеленый: лазер вкл.

ОБЗОР КОМПАНИИ SICK

Компания SICK – ведущий производитель интеллектуальных датчиков и комплексных решений для промышленного применения. Уникальный спектр продукции и услуг формирует идеальную основу для надежного и эффективного управления процессами, защиты людей от несчастных случаев и предотвращения нанесения вреда окружающей среде.

Мы обладаем солидным опытом в самых разных отраслях и знаем все о ваших технологических процессах и требованиях. Поэтому, благодаря интеллектуальным датчикам, мы в состоянии предоставить именно то, что нужно нашим клиентам. В центрах прикладного применения в Европе, Азии и Северной Америке системные решения тестируются и оптимизируются под нужды заказчика. Все это делает нас надежным поставщиком и партнером по разработке.

Всеобъемлющий перечень услуг придает завершенность нашему ассортименту: SICK LifeTime Services оказывает поддержку на протяжении всего жизненного цикла оборудования и гарантирует безопасность и производительность.

Вот что для нас значит термин «Sensor Intelligence».

РЯДОМ С ВАМИ В ЛЮБОЙ ТОЧКЕ МИРА:

Контактные лица и представительства → www.sick.com