



WLG190T-P410

W190 Laser High Grade Glass

ФОТОЭЛЕКТРИЧЕСКИЕ ДАТЧИКИ

SICK
Sensor Intelligence.



Изображения могут отличаться от оригинала



информация для заказа

тип	артикул
WLG190T-P410	6026538

входит в объем поставки: P250F (1)

Другие варианты исполнения устройства и аксессуары → www.sick.com/W190_Laser_High_Grade_Glass

подробные технические данные

Характеристики

Принцип действия	Датчик с отражением от рефлектора
Принцип действия, детали	Автоколлимация
Размеры (Ш x В x Г)	15 mm x 44,4 mm x 30 mm
Форма корпуса (выход света)	Прямоугольный
Дистанция работы, макс.	0,01 m ... 1,8 m ¹⁾ 0,01 m ... 1,2 m ²⁾
Расстояние срабатывания	²⁾
Вид излучения	Видимый красный свет
ИСТОЧНИК ИЗЛУЧЕНИЯ	Лазер
Размеры светового пятна (расстояние)	Ø 15 mm (1 m)
Класс лазера	2
Настройка	Управление через меню Кнопка настройки Обучение
Дисплей	Мощность передачи, коэффициент диффузного отражения, порог переключения, расстояние, режим
Специальное исполнение	Обнаружение прозрачных объектов

¹⁾ Отражатель PL80A.

²⁾ Отражатель P250.

Механика/электроника

Напряжение питания	10 V DC ... 30 V DC ¹⁾
Остаточная пульсация	± 10 % ²⁾
Потребление тока	40 mA ³⁾
Переключающий выход	PNP
Тип переключения	СВЕТЛО/ТЕМНО
Тип переключения по выбору	Программируемый
Выходной ток I_{макс.}	≤ 100 mA
Оценка	0,7 ms ⁴⁾ 2 ms ⁵⁾ 5 ms
Частота переключения	700 Hz ⁶⁾ 200 Hz ⁵⁾ 100 Hz
Функцией времени	Программируемый Программируемый, 0–10 с
Время задержки	Nor: нормальный режим Ond: On Delay Mode, с замедлением на притяжение OFd: Off Delay Mode, с замедлением на отпускание OnE: One Shot Mode, ONE SHOT
Вид подключения	Разъем M8, 4-конт.
Схемы защиты	A ⁷⁾ D ⁸⁾
Класс защиты	III ⁹⁾
Вес	120 g
Поляризационный фильтр	✓
Материал корпуса	Пластик, ABS
Материал, оптика	Пластик, PMMA
Макс. момент затяжки	0,5 Nm
Тип защиты	IP67
Комплект поставки	Отражатель P250F
Специальное исполнение	Обнаружение прозрачных объектов
Диапазон температур при работе	-10 °C ... +40 °C
Диапазон температур при хранении	-20 °C ... +60 °C

1) Предельные значения.

2) Не допускается превышение или занижение допуска U_v.

3) Без нагрузки.

4) Продолжительность сигнала при омической нагрузке.

5) Программируемый.

6) При соотношении светло/темно 1:1.

7) A = подключения U_v с защитой от переполсовки.

8) D = выходы с защитой от короткого замыкания.

9) Расчетное напряжение: 50 В пост. тока.

Сертификаты

EU declaration of conformity	✓
UK declaration of conformity	✓

ACMA declaration of conformity	✓
Moroccan declaration of conformity	✓
China RoHS	✓
cRUus certificate	✓
Photobiological safety (DIN EN 62471) certificate	✓
Laser safety (IEC 60825-1) certificate	✓

Классификации

ECLASS 5.0	27270902
ECLASS 5.1.4	27270902
ECLASS 6.0	27270902
ECLASS 6.2	27270902
ECLASS 7.0	27270902
ECLASS 8.0	27270902
ECLASS 8.1	27270902
ECLASS 9.0	27270902
ECLASS 10.0	27270902
ECLASS 11.0	27270902
ECLASS 12.0	27270902
ETIM 5.0	EC002717
ETIM 6.0	EC002717
ETIM 7.0	EC002717
ETIM 8.0	EC002717
UNSPSC 16.0901	39121528

Вид подключения

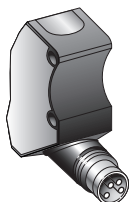
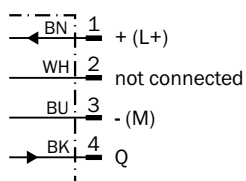
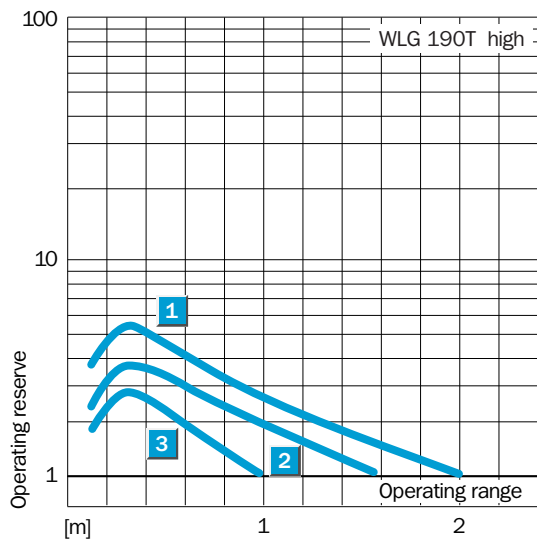


Схема соединений Cd-066



Характеристика WLG190T, 1,8 м



Размер светового пятна WLG190T

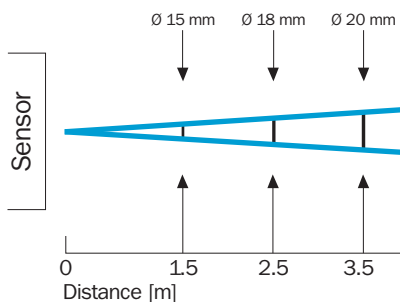
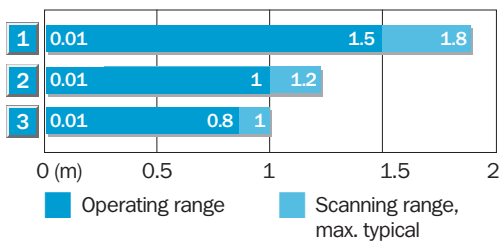
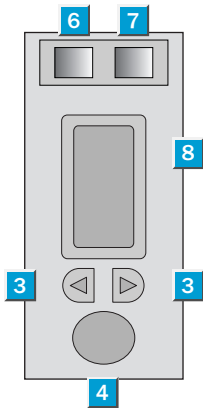


Диаграмма расстояний срабатывания WLG190T, 1,8 м



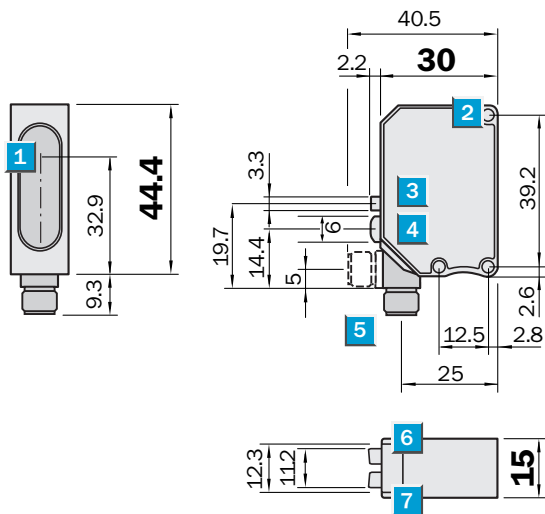
Reflector type	Operating range
1 PL 80 A	0.01 ... 1.5 m
2 P 250/PL 40 A/PL 50 A	0.01 ... 1 m
3 PL 30 A/PL 31 A	0.01 ... 0.8 m

Варианты настройки



- ③ кнопка +/-; переключатель (режим выбора)
- ④ Кнопка настройки
- ⑥ СД-индикатор зеленый: лазер вкл.
- ⑦ СД-индикатор желтый: дискретный выход активен
- ⑧ цифровой дисплей

Габаритный чертёж



Размеры, мм

- ① середина оптической оси
- ② крепежное отверстие, \varnothing ок. 3,1 мм
- ③ кнопка +/-; переключатель (режим выбора)
- ④ Кнопка настройки
- ⑤ штекер 4-конт., М8, поворачивается на 90°, или кабель 2 м 4-жильный
- ⑥ СД-индикатор зеленый: лазер вкл.
- ⑦ СД-индикатор желтый: дискретный выход активен

рекомендуемые аксессуары

Другие варианты исполнения устройства и аксессуары → www.sick.com/W190_Laser_High_Grade_Glass

	Краткое описание	тип	артикул
Отражатели и оптика			
	<ul style="list-style-type: none"> Описание: Прямоугольный, привинчиваемый Габариты: 51 mm 61 mm Диапазон температур при работе: -30 °C ... +65 °C 	P250	5304812
	<ul style="list-style-type: none"> Описание: Микропризматический, привинчиваемый, подходит для лазерных датчиков Габариты: 52 mm 62 mm Диапазон температур при работе: -30 °C ... +65 °C 	P250F	5308843
Система крепления			
	<ul style="list-style-type: none"> Описание: Универсальный крепежный уголок для отражателей Размеры (Ш x В x Д): 85 mm x 90 mm x 35 mm Материал: Сталь Детали: Оцинкованная сталь Предназначено для: C110A, P250, PL20, PL30A, PL40A, PL80A 	BEF-WN-REFX	2064574
	<ul style="list-style-type: none"> Описание: Крепежный уголок Материал: Сталь Детали: Оцинкованная сталь Комплект поставки: Вкл. крепежный материал 	BEF-W190	5311362
	<ul style="list-style-type: none"> Описание: Крепежная пластина N11N для универсального зажимного крепления Материал: Нержавеющая сталь Детали: Нержавеющая сталь 1.4571 (пластина), Нержавеющая сталь 1.4408 (зажимное крепление) Комплект поставки: Универсальное зажимное крепление (5322627), крепежный материал Применим для: DeltaPac, Glare, WTD20E 	BEF-KHS-N11N	2071081
разъемы и кабели			
	<ul style="list-style-type: none"> Вид разъема, конец А: Разъем "мама", M8, 4-контактный, прямой, А-кодир. Вид разъема, конец В: Свободный конец провода Тип сигнала: Кабель датчик/пускатель Кабель: 5 м, 4 жилы, PUR, без галогенов Описание: Кабель датчик/пускатель, без экрана Область применения: Ненагруженные зоны, Зона жидкой/консистентной смазки, Робот, Укладка в гибком лотке 	YF8U14-050UA3XLEAX	2094792
	<ul style="list-style-type: none"> Вид разъема, конец А: Разъем "мама", M8, 4-контактный, прямой, А-кодир. Вид разъема, конец В: Свободный конец провода Тип сигнала: Кабель датчик/пускатель Кабель: 5 м, 4 жилы, PVC Описание: Кабель датчик/пускатель, без экрана Область применения: Химические продукты, ненагруженные зоны 	YF8U14-050VA3XLEAX	2095889
	<ul style="list-style-type: none"> Вид разъема, конец А: Разъем, M8, 4-контактный, прямой, А-кодир. Описание: Без экрана Компоненты для подключения: Винтовые зажимы Допустимое сечение провода: 0,14 mm² ... 0,5 mm² 	STE-0804-G	6037323

ОБЗОР КОМПАНИИ SICK

Компания SICK – ведущий производитель интеллектуальных датчиков и комплексных решений для промышленного применения. Уникальный спектр продукции и услуг формирует идеальную основу для надежного и эффективного управления процессами, защиты людей от несчастных случаев и предотвращения нанесения вреда окружающей среде.

Мы обладаем солидным опытом в самых разных отраслях и знаем все о ваших технологических процессах и требованиях. Поэтому, благодаря интеллектуальным датчикам, мы в состоянии предоставить именно то, что нужно нашим клиентам. В центрах прикладного применения в Европе, Азии и Северной Америке системные решения тестируются и оптимизируются под нужды заказчика. Все это делает нас надежным поставщиком и партнером по разработке.

Всеобъемлющий перечень услуг придает завершенность нашему ассортименту: SICK LifeTime Services оказывает поддержку на протяжении всего жизненного цикла оборудования и гарантирует безопасность и производительность.

Вот что для нас значит термин «Sensor Intelligence».

РЯДОМ С ВАМИ В ЛЮБОЙ ТОЧКЕ МИРА:

Контактные лица и представительства → www.sick.com