



WL45-R260

W45

ФОТОЭЛЕКТРИЧЕСКИЕ ДАТЧИКИ

SICK
Sensor Intelligence.



информация для заказа

тип	артикул
WL45-R260	1008562

Другие варианты исполнения устройства и аксессуары → www.sick.com/W45

Изображения могут отличаться от оригинала



подробные технические данные

Характеристики

Принцип действия	Датчик с отражением от рефлектора
Принцип действия, детали	С минимальным расстоянием до отражателя (система с двойной линзой)
Размеры (Ш x В x Г)	60 mm x 105 mm x 105 mm
Форма корпуса (выход света)	Прямоугольный
Дистанция работы, макс.	1 m ... 55 m ¹⁾
Расстояние срабатывания	1 m ... 45 m ¹⁾
Вид излучения	Видимый красный свет
ИСТОЧНИК ИЗЛУЧЕНИЯ	Светодиод ²⁾
Размеры светового пятна (расстояние)	Ø 230 mm (16 m)
Настройка	Потенциометр
Особые свойства	Клеммное подключение, для сечения проводов 0,14 мм ² ... 2,5 мм ² , макс. 16 А

¹⁾ OP60-00.

²⁾ Средний срок службы: 100 000 ч при T_U = +25 °C.

Механика/электроника

Напряжение питания U_B	20 V AC/DC ... 250 V AC/DC ¹⁾
---	--

¹⁾ Предельные значения.

²⁾ При индуктивной или емкостной нагрузке предусмотреть необходимое искрогашение.

³⁾ При соотношении светло/темно 1:1.

⁴⁾ А = подключения U_Y с защитой от переплюсовки.

⁵⁾ С = подавление импульсных помех.

⁶⁾ До 140 °C с охлаждающими пластинами (см. аксессуары).

Потребляемая мощность	≤ 3 VA
Переключающий выход	Реле, электрически изолированный ²⁾
Функция выходного сигнала	Реле с переключающим контактом
Тип переключения	СВЕТЛО/ТЕМНО ²⁾
Тип переключения по выбору	Выбирается, через переключатель временной задержки вкл/выкл. сигнала
Ток переключения (напряжение переключения)	4 A @ 250 V AC, 4 A @ 24 V DC, 0.125 A @ 120 V DC UL: 4 A @ 250 V AC, general purpose / 2 A @ 250 V AC, pilot duty
Оценка	≤ 20 ms
Частота переключения	10 Hz ³⁾
Функцией времени	Задержка включения Задержка выключения Замедление включения и выключения
Время задержки	Регулируется на переключателе временной задержки, 0,5 s ... 12 s
Вид подключения	Клеммное подключение с PG13,5, 6-конт.
Схемы защиты	A ⁴⁾ C ⁵⁾
Класс защиты	I
Вес	800 g
Поляризационный фильтр	✓
Материал корпуса	Металл
Тип защиты	IP67
Категория потребления	Перем. ток – 15, пост. ток – 13 Согласно EN 60947-1
Диапазон температур при работе	-25 °C ... +55 °C ⁶⁾
Диапазон температур при хранении	-40 °C ... +70 °C
№ файла UL	NRKH.E181493 & NRKH7.E181493

¹⁾ Предельные значения.

²⁾ При индуктивной или емкостной нагрузке предусмотреть необходимое искрогашение.

³⁾ При соотношении светло/темно 1:1.

⁴⁾ A = подключения U_V с защитой от переплюсовки.

⁵⁾ C = подавление импульсных помех.

⁶⁾ До 140 °C с охлаждающими пластинами (см. аксессуары).

Параметры техники безопасности

MTTF_D	467 лет
DC_{avg}	0 %

Сертификаты

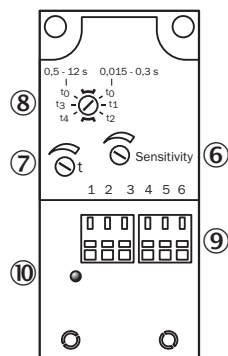
EU declaration of conformity	✓
UK declaration of conformity	✓
ACMA declaration of conformity	✓
Moroccan declaration of conformity	✓
China RoHS	✓
CCC certificate	✓
cULus certificate	✓

Photobiological safety (DIN EN 62471) certificate	✓
--	---

Классификации

ECLASS 5.0	27270902
ECLASS 5.1.4	27270902
ECLASS 6.0	27270902
ECLASS 6.2	27270902
ECLASS 7.0	27270902
ECLASS 8.0	27270902
ECLASS 8.1	27270902
ECLASS 9.0	27270902
ECLASS 10.0	27270902
ECLASS 11.0	27270902
ECLASS 12.0	27270902
ETIM 5.0	EC002717
ETIM 6.0	EC002717
ETIM 7.0	EC002717
ETIM 8.0	EC002717
UNSPSC 16.0901	39121528

Варианты настройки



- ⑥ регулятор чувствительности
- ⑦ установка времени
- ⑧ переключатель времени задержки
- ⑨ клеммная колодка
- ⑩ индикатор коммутационного состояния

Вид подключения

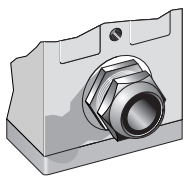
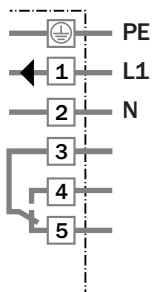


Схема соединений



Характеристика

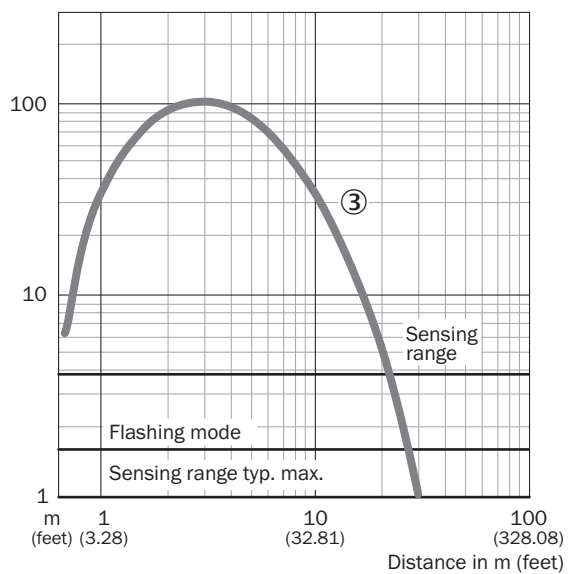
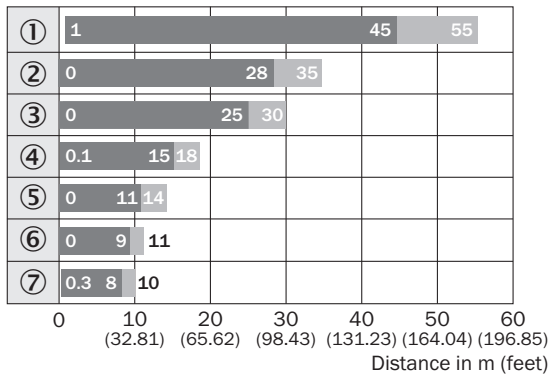


Диаграмма расстояний срабатывания

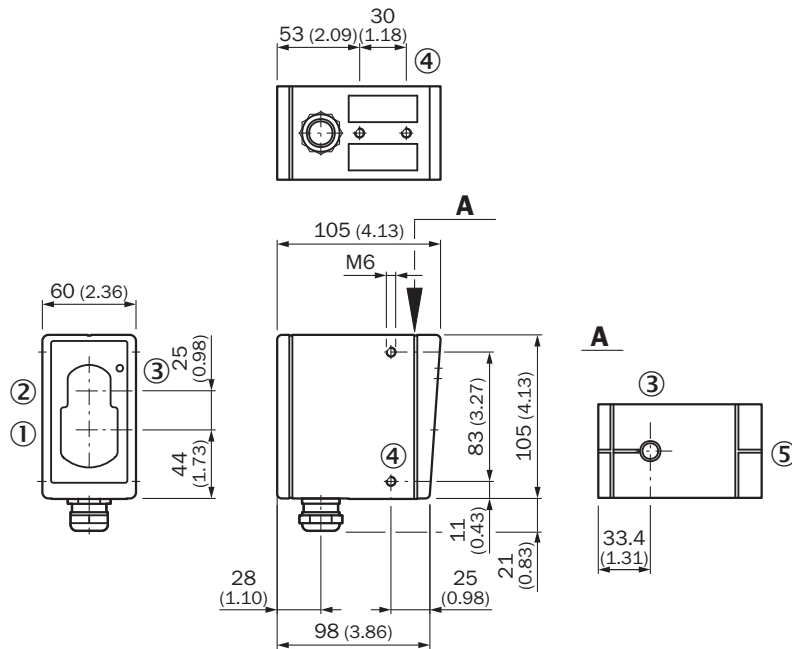


■ Sensing range ■ Sensing range typ. max.

Reflector type

- ① OP60 ... ∞
- ② 4 x PL80
- ③ PL80A
- ④ C110
- ⑤ PL50
- ⑥ PL30
- ⑦ Reflective tape
Diamond Grade

Габаритный чертеж





Размеры, мм

- ① Центр оптической оси, излучатель
- ② Середина оптической оси приёмника
- ③ индикация приема
- ④ крепежная резьба М6, глубина 8 мм
- ⑤ визирная щель

рекомендуемые аксессуары

Другие варианты исполнения устройства и аксессуары → www.sick.com/W45

	Краткое описание	тип	артикул
Система крепления			
	<ul style="list-style-type: none"> Описание: Крепежный уголок Материал: Сталь Детали: Оцинкованная сталь Комплект поставки: Вкл. крепежный материал 	BEF-WN-W45	2011480
Отражатели и оптика			
	<ul style="list-style-type: none"> Описание: Прямоугольный, привинчиваемый Габариты: 84 mm 84 mm Диапазон температур при работе: -30 °C ... +65 °C 	PL80A	1003865

ОБЗОР КОМПАНИИ SICK

Компания SICK – ведущий производитель интеллектуальных датчиков и комплексных решений для промышленного применения. Уникальный спектр продукции и услуг формирует идеальную основу для надежного и эффективного управления процессами, защиты людей от несчастных случаев и предотвращения нанесения вреда окружающей среде.

Мы обладаем солидным опытом в самых разных отраслях и знаем все о ваших технологических процессах и требованиях. Поэтому, благодаря интеллектуальным датчикам, мы в состоянии предоставить именно то, что нужно нашим клиентам. В центрах прикладного применения в Европе, Азии и Северной Америке системные решения тестируются и оптимизируются под нужды заказчика. Все это делает нас надежным поставщиком и партнером по разработке.

Всеобъемлющий перечень услуг придает завершенность нашему ассортименту: SICK LifeTime Services оказывает поддержку на протяжении всего жизненного цикла оборудования и гарантирует безопасность и производительность.

Вот что для нас значит термин «Sensor Intelligence».

РЯДОМ С ВАМИ В ЛЮБОЙ ТОЧКЕ МИРА:

Контактные лица и представительства → www.sick.com