



OD2-N85W20C0

OD Value

ДАТЧИКИ СМЕЩЕНИЯ

SICK
Sensor Intelligence.



Изображения могут отличаться от оригинала

информация для заказа

тип	артикул
OD2-N85W20C0	6036607

Другие варианты исполнения устройства и аксессуары → www.sick.com/OD_Value

подробные технические данные

Характеристики

Диапазон измерения	65 mm ... 105 mm ¹⁾
Повторяемость	10 μm ^{1) 2) 3)}
Линейность	± 40 μm ^{2) 4) 5)}
Оценка	≥ 1 ms
Частота измерения	≤ 2 kHz ¹⁾
Время вывода	≥ 0,5 ms
Излучаемый луч	
ИСТОЧНИК ИЗЛУЧЕНИЯ	Лазер, красный
Тип. размер светового пятна (расстояние)	0,8 mm x 1,3 mm (85 mm)
Характеристики лазера	
Нормативная ссылка	IEC 60825-1:2014, EN 60825-1:2014
Класс лазера	2 ⁶⁾
	7)
Доп. функция	Установка среднего значения 1 ... 64x Автоматическая коррекция чувствительности Обучаемый цифровой выход Инвертируемая характеристика переключения Многофункциональный вход (MF): отключение лазера / внешнее обучение / триггер Режим переключения: расстояние до объекта (DtO) Режим переключения: окно (Wnd)
Параметры техники безопасности	
MTTF_D	101 лет

¹⁾ Коэффициент диффузного отражения 6 % ... 90 %.

²⁾ При установке среднего значения строго посередине.

³⁾ Постоянные условия окружающей среды.

⁴⁾ Измерение на 90 % отражения (керамика, белая).

⁵⁾ При условии регулярной калибровки.

⁶⁾ Длина волны: 655 нм, макс. мощность: 1 мВт.

⁷⁾ Запрещается преднамеренно и длительно смотреть на лазерный луч. Не направляйте лазерный луч в глаза людям.

DC_{avg}	0%
------------	----

- 1) Коэффициент диффузного отражения 6 % ... 90 %.
- 2) При установке среднего значения строго посередине.
- 3) Постоянные условия окружающей среды.
- 4) Измерение на 90 % отражения (керамика, белая).
- 5) При условии регулярной калибровки.
- 6) Длина волны: 655 нм, макс. мощность: 1 мВт.
- 7) Запрещается преднамеренно и длительно смотреть на лазерный луч. Не направляйте лазерный луч в глаза людям.

Интерфейсы

Цифровой выход	Количество	2 ¹⁾
	Вид	NPN
	Максимальный выходной ток I_D	≤ 100 mA
Многофункциональный вход (MF)		1 x MF ²⁾

¹⁾ NPN: HIGH = $U_B - (< 2$ В) / LOW = < 2 В; NPN: HIGH = < 2 В / LOW = U_V .

²⁾ MF может использоваться для отключения лазера, как триггер, для внешнего обучения или может быть деактивирован; время отклика ≤ 3 мс.

Электрика

Напряжение питания U_B	Пост. ток 12 V ... 24 V
Потребляемая мощность	$\leq 2,88$ W ¹⁾
Время прогрева	≤ 30 min
Дисплей	Шкальный индикатор расстояния, до 8 светодиодов
Тип защиты	IP67
Класс защиты	III
Вид подключения	Разъем, M12, 8-конт.

¹⁾ Без нагрузки, с аналоговым выходным током.

Механика

Размеры (Ш x В x Г)	20,4 mm x 60 mm x 50 mm
Материал корпуса	Пластик (PBT)
Материал переднего окна	Пластик (PMMA)
Вес	70 g

Данные окружающей среды

Диапазон рабочих температур	-10 °C ... +40 °C
Диапазон температур при хранении	-20 °C ... +60 °C
Относительная влажность воздуха (без образования конденсата)	35 % ... 95 %
Температурный дрейф	$\pm 0,08$ % FS/K (FS = Full Scale = диапазон измерения датчика)
Тип. невосприимчивость к постороннему свету	Искусственное освещение: ≤ 3.000 lx Солнечный свет: ≤ 10.000 lx
Виброустойчивость	10 Hz ... 55 Hz (амплитуда 1,5 мм, оси x, y, z по 2 часа каждая)
Ударопрочность	50 G (оси x, y, z по 3 раза каждая)

Вид подключения OD2-xxxxxA0 OD2-xxxxxC0 OD2-xxxxxI0 OD2-xxxxxU0 штекер M12, 8-конт.

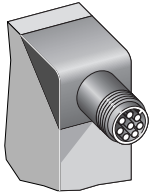
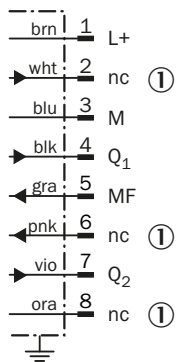
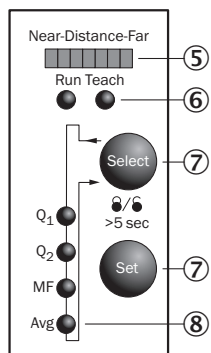


Схема соединений



① не занято

Варианты настройки OD2-xxxxxCx



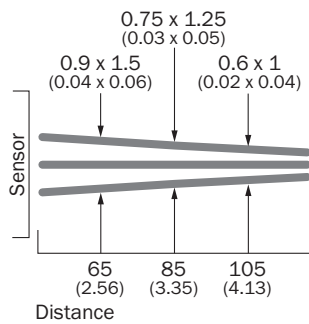
⑤ индикация расстояния (дистанция)

⑥ индикация режима (работа/обучение)

⑦ Элементы управления

⑧ индикатор состояния входов и выходов (работа) / индикация структуры меню (режим обучения)

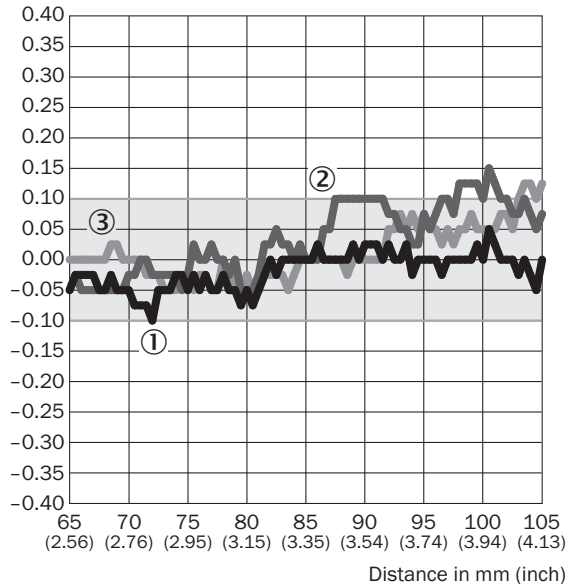
Размер светового пятна OD2-x85W20xx



All dimensions in mm (inch)

Линейность OD2-x85xxxxx



Linearity [%FS]



- ① белая керамика
- ② черная бумага
- ③ Нержавеющая сталь

рекомендуемые аксессуары

Другие варианты исполнения устройства и аксессуары → www.sick.com/OD_Value

	Краткое описание	тип	артикул
разъемы и кабели			
	<ul style="list-style-type: none"> • Описание: Кабель датчик/пускатель, специальный цветной код, с экраном • Вид разъема, конец А: Разъем "мама", M12, 8-контактный, прямой • Вид разъема, конец В: Свободный конец провода • Тип сигнала: Кабель датчик/пускатель • Кабель: 2 м, 8 жил, PVC • Компоненты для подключения: Свободный конец провода • Область применения: Ненагруженные зоны, Химические продукты 	DOL-1208-G02MF	6020663
Система крепления			
	<ul style="list-style-type: none"> • Описание: Крепёжный уголок из нержавеющей стали • Материал: Нержавеющая сталь • Детали: Нержавеющая сталь 	BEF-WN-OD1000	4089813

ОБЗОР КОМПАНИИ SICK

Компания SICK – ведущий производитель интеллектуальных датчиков и комплексных решений для промышленного применения. Уникальный спектр продукции и услуг формирует идеальную основу для надежного и эффективного управления процессами, защиты людей от несчастных случаев и предотвращения нанесения вреда окружающей среде.

Мы обладаем солидным опытом в самых разных отраслях и знаем все о ваших технологических процессах и требованиях. Поэтому, благодаря интеллектуальным датчикам, мы в состоянии предоставить именно то, что нужно нашим клиентам. В центрах прикладного применения в Европе, Азии и Северной Америке системные решения тестируются и оптимизируются под нужды заказчика. Все это делает нас надежным поставщиком и партнером по разработке.

Всеобъемлющий перечень услуг придает завершенность нашему ассортименту: SICK LifeTime Services оказывает поддержку на протяжении всего жизненного цикла оборудования и гарантирует безопасность и производительность.

Вот что для нас значит термин «Sensor Intelligence».

РЯДОМ С ВАМИ В ЛЮБОЙ ТОЧКЕ МИРА:

Контактные лица и представительства → www.sick.com