



AS30-EBM314I220C00

AS30

ЛИНЕЙНЫЕ ДАТЧИКИ

SICK
Sensor Intelligence.



Изображения могут отличаться от оригинала



информация для заказа

тип	артикул
AS30-EBM314I220C00	1121313

входит в объем поставки: REF-AX-002 (1)

Другие варианты исполнения устройства и аксессуары → www.sick.com/AS30

подробные технические данные

Характеристики

Принцип работы датчика	Система отражения от объекта, Режим отражателя
Принцип действия	Регулирование кромок полотна, Контроль
Принцип действия (предварительная настройка)	Регулирование кромок полотна
Форма корпуса	Средняя
Размеры (Ш x В x Г)	31 mm x 62 mm x 52,2 mm
ИСТОЧНИК ИЗЛУЧЕНИЯ	Светодиод, белый
Размер светового пятна	38,9 mm x 11,1 mm
Длина волны	400 nm ... 700 nm
Рабочая область	20 mm ... 30 mm
Длина измерения	20 mm
Дистанция обнаружения	≤ 25 mm
Минимальный размер детектируемого объекта (MDO)	0,2 mm
Линейность (позиционное значение)	± 2 %
Разрешение	1 μm
Повторяемость	0,03 mm ¹⁾
Настройка	IO-Link, Дисплей

¹⁾ Относительно области сканирования.

Метод настройки	Распознавание кромок Контроль зоны
Время вывода	1 ms
Параметры техники безопасности	
MTTF _D	271 лет

¹⁾ Относительно области сканирования.

Интерфейсы

IO-Link	✓
VendorID	26
DeviceID HEX	0x80020B
DeviceID DEC	8389131
Время цикла	> 1,1 ms

Электрика

Напряжение питания	18 V ... 30 V
Остаточная пульсация	≤ 5 V ¹⁾
Потребление тока	< 3,1 W ²⁾
Время инициализации	0,48 s
Частота переключения	500 Hz
Переключающий выход	Двухтактный режим: PNP/NPN
Дискретный выход (напряжение)	Двухтактный режим: PNP/NPN ВЫСОКИЙ = U _V - 3 В / НИЗКИЙ: ≤ 3 В
Аналоговый выход	4 mA ... 20 mA
Разрешение аналогового выхода	12 bit
Скорость вывода аналогового выхода	1 ms
Выходной ток I_{макс.}	< 100 mA
Класс защиты	III ³⁾
Схемы защиты	U _V -подключения с защитой от переплюсовки Выход Q с защитой от короткого замыкания Подавление импульсных помех
Вид подключения	Штекер M12, 5-контактный

¹⁾ Не допускается превышение или занижение допусков U_V.

²⁾ Без нагрузки.

³⁾ I_N = 2 A.

Механика

Материал корпуса	Цинк, литье под давлением
Материал, оптика	С антибликовым покрытием
Вес	250 g

Данные окружающей среды

Диапазон температур при работе	-10 °C ... +55 °C
Диапазон температур при хранении	-25 °C ... +75 °C
Устойчивость к сотрясениям	Согласно IEC 60068

Тип защиты	IP67
№ файла UL	NRKH.E181493 & NRKH7.E181493

Smart Task

Обозначение интеллектуальной задачи	Базовая логика
Логическая функция	Прямой И ИЛИ Окно
Дискретный сигнал	
Дискретный сигнал Q _{L1}	Переключающий выход
Дискретный сигнал Q _{L2}	Переключающий выход

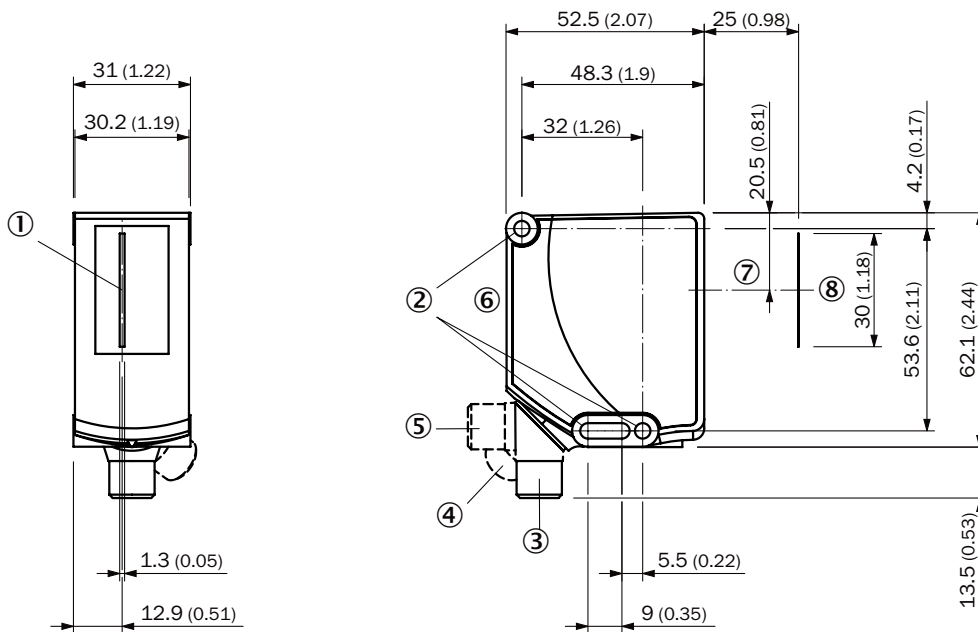
Сертификаты

EU declaration of conformity	✓
UK declaration of conformity	✓
ACMA declaration of conformity	✓
Moroccan declaration of conformity	✓
China RoHS	✓
cULus certificate	✓
IO-Link certificate	✓
Photobiological safety (IEC EN 62471)	✓
Information according to Art. 3 of Data Act (Regulation EU 2023/2854)	✓

Классификации

ECLASS 5.0	27270906
ECLASS 5.1.4	27270906
ECLASS 6.0	27270906
ECLASS 6.2	27270906
ECLASS 7.0	27270906
ECLASS 8.0	27270906
ECLASS 8.1	27270906
ECLASS 9.0	27270906
ECLASS 10.0	27270906
ECLASS 11.0	27270906
ECLASS 12.0	27270906
ETIM 5.0	EC001820
ETIM 6.0	EC001820
ETIM 7.0	EC001820
ETIM 8.0	EC001820
UNSPSC 16.0901	39121528

Габаритный чертеж AS30-xxx31xxxxxxx



Размеры, мм

- ① центр зона видимости
- ② крепежное отверстие
- ③ штекер, M12, аксиальный, состояние поставки
- ④ штекер M12, концевой упор правый
- ⑤ штекер M12, концевой упор левый
- ⑥ Элементы индикации и управления
- ⑦ оптическая ось
- ⑧ поле видимости

Элементы индикации и управления

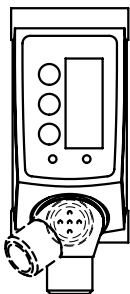
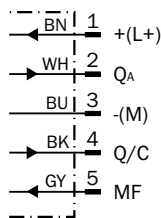






Схема соединений Cd-435



рекомендуемые аксессуары

Другие варианты исполнения устройства и аксессуары → www.sick.com/AS30

	Краткое описание	тип	артикул
Система крепления			
	<ul style="list-style-type: none"> Описание: Holder for reflector foil (scope of delivery AS30) or accessory reflector. Simply align and set the correct scanning distance. Материал: Сталь Детали: Оцинкованная сталь Комплект поставки: Держатель отражателя, комплект винтов для AS30 и отражатель PL25FA (5340878) Предназначено для: AS30 	REFLECTORHOLDER SD25	2107380
	<ul style="list-style-type: none"> Описание: Держатель для удобного монтажа внешней подсветки ELA в качестве фоновой подсветки. Подходит для всех AS30 Prime при расстоянии срабатывания 25 мм. Материал: Сталь Детали: Оцинкованная сталь Комплект поставки: Монтажное крепление, Комплект винтов для AS30 и ELA Предназначено для: AS30, ELA, AS30 	SET FORK HOLDER ELA SD25	2134662
	<ul style="list-style-type: none"> Описание: Крепежная пластина K для универсального зажимного крепления Материал: Сталь Детали: Оцинкованная сталь Комплект поставки: Универсальное зажимное крепление (2022726), крепежный материал Применим для: W11-2, W12-3, W14-2, W18-3, W23-2, W24-2, W27-3, W30, W32, W34, W36, PL50A, PL80A, P250, UC12, LUT3, KT2, KT5-2, KT8, CS8, DT2, DS30, DS40, W12-2 Laser, W16, W26, KT5 	BEF-KHS-K01	2022718
	<ul style="list-style-type: none"> Материал: Алюминий Детали: Алюминий Комплект поставки: Вкл. крепежный материал для датчика Применим для: Переходная пластина для AX20 на AS30 	BEF-AP-AS30	2124602
разъемы и кабели			
	<ul style="list-style-type: none"> Описание: Без экрана Вид разъема, конец А: Разъем, M12, 5-контактный, прямой, А-кодир. Компоненты для подключения: Винтовые зажимы Допустимое сечение провода: ≤ 0,75 mm² Примечание: Для оснащения промышленных сетей 	STE-1205-G	6022083
	<ul style="list-style-type: none"> Описание: Кабель датчик/пускатель, без экрана Вид разъема, конец А: Разъем "мама", M12, 5-контактный, прямой, А-кодир. Вид разъема, конец В: Свободный конец провода Тип сигнала: Кабель датчик/пускатель Кабель: 5 м, 5 жил, PVC Область применения: Ненагруженные зоны, Химические продукты 	YF2A15-050VB5XLEAX	2096240

	Краткое описание	тип	артикул
Сетевые устройства			
		SIG200-0A04I2200	1089794
		SIG200-0A0GI2200	1102605
Отражатели и оптика			
	<ul style="list-style-type: none"> • Описание: Микропризматический, плоский, подходит для лазерных датчиков • Габариты: 75 mm 25 mm • Диапазон температур при работе: -30 °C ... +65 °C 	PL25FA	5340878
Интеграционные модули и адаптеры			
		IOLA2US-01101 (SiLink2 Master)	1061790

ОБЗОР КОМПАНИИ SICK

Компания SICK – ведущий производитель интеллектуальных датчиков и комплексных решений для промышленного применения. Уникальный спектр продукции и услуг формирует идеальную основу для надежного и эффективного управления процессами, защиты людей от несчастных случаев и предотвращения нанесения вреда окружающей среде.

Мы обладаем солидным опытом в самых разных отраслях и знаем все о ваших технологических процессах и требованиях. Поэтому, благодаря интеллектуальным датчикам, мы в состоянии предоставить именно то, что нужно нашим клиентам. В центрах прикладного применения в Европе, Азии и Северной Америке системные решения тестируются и оптимизируются под нужды заказчика. Все это делает нас надежным поставщиком и партнером по разработке.

Всеобъемлющий перечень услуг придает завершенность нашему ассортименту: SICK LifeTime Services оказывает поддержку на протяжении всего жизненного цикла оборудования и гарантирует безопасность и производительность.

Вот что для нас значит термин «Sensor Intelligence».

РЯДОМ С ВАМИ В ЛЮБОЙ ТОЧКЕ МИРА:

Контактные лица и представительства → www.sick.com