



WT45-R250

W45

ФОТОЭЛЕКТРИЧЕСКИЕ ДАТЧИКИ

SICK
Sensor Intelligence.



информация для заказа

тип	артикул
WT45-R250	1009118

Другие варианты исполнения устройства и аксессуары → www.sick.com/W45

Изображения могут отличаться от оригинала



подробные технические данные

Характеристики

Принцип действия	Датчик с отражением от объекта
Принцип действия, детали	Подавление заднего фона
Размеры (Ш x В x Г)	60 mm x 105 mm x 105 mm
Форма корпуса (выход света)	Прямоугольный
Дистанция работы, макс.	200 mm ... 2.000 mm ¹⁾
Расстояние срабатывания	200 mm ... 2.000 mm
Вид излучения	Инфракрасный свет
ИСТОЧНИК ИЗЛУЧЕНИЯ	Светодиод ²⁾
Размеры светового пятна (расстояние)	Ø 35 mm (2.000 mm)
Настройка	Потенциометр
Особые свойства	Клеммное подключение, для сечения проводов 0,14 мм ² ... 2,5 мм ² , макс. 16 А

¹⁾ Распознаваемый объект с коэффициентом отражения 90 % (относительно стандартного белого, DIN 5033).

²⁾ Средний срок службы: 100 000 ч при T_U = +25 °С.

Механика/электроника

Напряжение питания U_B	20 V AC/DC ... 250 V AC/DC ¹⁾
Потребляемая мощность	≤ 6 VA

¹⁾ Предельные значения.

²⁾ При индуктивной или емкостной нагрузке предусмотреть необходимое искрогашение.

³⁾ При соотношении светло/темно 1:1.

⁴⁾ А = подключения U_y с защитой от переполосовки.

⁵⁾ С = подавление импульсных помех.

⁶⁾ До 140 °С с охлаждающими пластинами (см. аксессуары).

Переключающий выход	Реле, электрически изолированный ²⁾
Функция выходного сигнала	Реле с переключающим контактом
Тип переключения	СВЕТЛО/ТЕМНО ²⁾
Тип переключения по выбору	Выбирается, через переключатель временной задержки вкл/выкл. сигнала
Ток переключения (напряжение переключения)	4 A @ 250 V AC, 4 A @ 24 V DC, 0.125 A @ 120 V DC UL: 4 A @ 250 V AC, general purpose / 2 A @ 250 V AC, pilot duty
Оценка	≤ 20 ms
Частота переключения	10 Hz ³⁾
Функцией времени	Задержка включения Задержка выключения Замедление включения и выключения
Время задержки	Регулируется на переключателе временной задержки, 0,5 s ... 12 s
Вид подключения	Клеммное подключение с PG13,5, 6-конт.
Схемы защиты	A ⁴⁾ C ⁵⁾
Класс защиты	I
Вес	800 g
Обогрев переднего стекла	✓
Материал корпуса	Металл
Тип защиты	IP67
Категория потребления	Перем. ток — 15, пост. ток — 13 Согласно EN 60947-1
Диапазон температур при работе	-25 °C ... +55 °C ⁶⁾
Диапазон температур при хранении	-40 °C ... +70 °C
№ файла UL	NRKH.E181493 & NRKH7.E181493

¹⁾ Предельные значения.

²⁾ При индуктивной или емкостной нагрузке предусмотреть необходимое искрогашение.

³⁾ При соотношении светло/темно 1:1.

⁴⁾ A = подключения Uc с защитой от переплюсовки.

⁵⁾ C = подавление импульсных помех.

⁶⁾ До 140 °C с охлаждающими пластинами (см. аксессуары).

Сертификаты

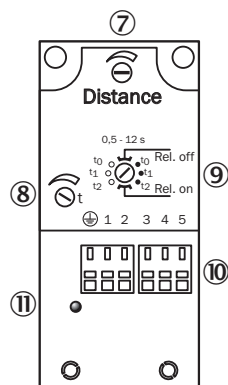
EU declaration of conformity	✓
UK declaration of conformity	✓
ACMA declaration of conformity	✓
Moroccan declaration of conformity	✓
China RoHS	✓
CCC certificate	✓
cULus certificate	✓
Photobiological safety (DIN EN 62471) certificate	✓

Классификации

ECLASS 5.0	27270904
ECLASS 5.1.4	27270904

ECLASS 6.0	27270904
ECLASS 6.2	27270904
ECLASS 7.0	27270904
ECLASS 8.0	27270904
ECLASS 8.1	27270904
ECLASS 9.0	27270904
ECLASS 10.0	27270904
ECLASS 11.0	27270904
ECLASS 12.0	27270903
ETIM 5.0	EC002719
ETIM 6.0	EC002719
ETIM 7.0	EC002719
ETIM 8.0	EC002719
UNSPSC 16.0901	39121528

Варианты настройки



- ⑦ настройка расстояния срабатывания
- ⑧ установка времени
- ⑨ переключатель времени задержки
- ⑩ клеммная колодка
- ⑪ индикатор коммутационного состояния

Вид подключения

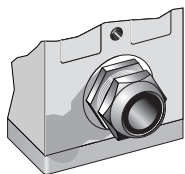
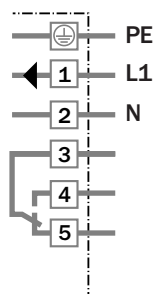


Схема соединений



Характеристика

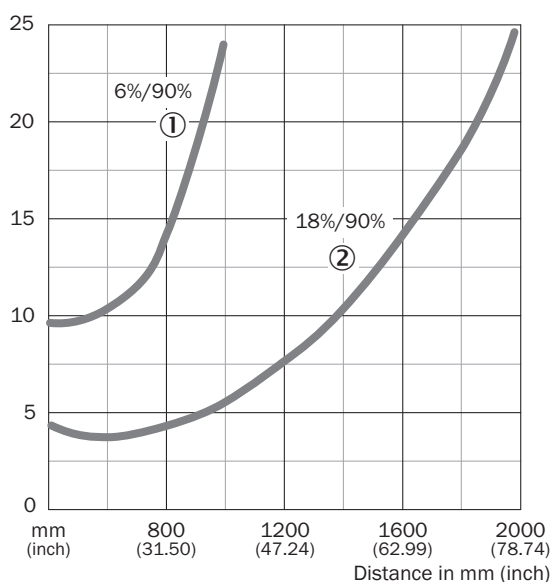
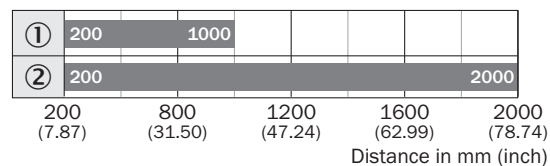


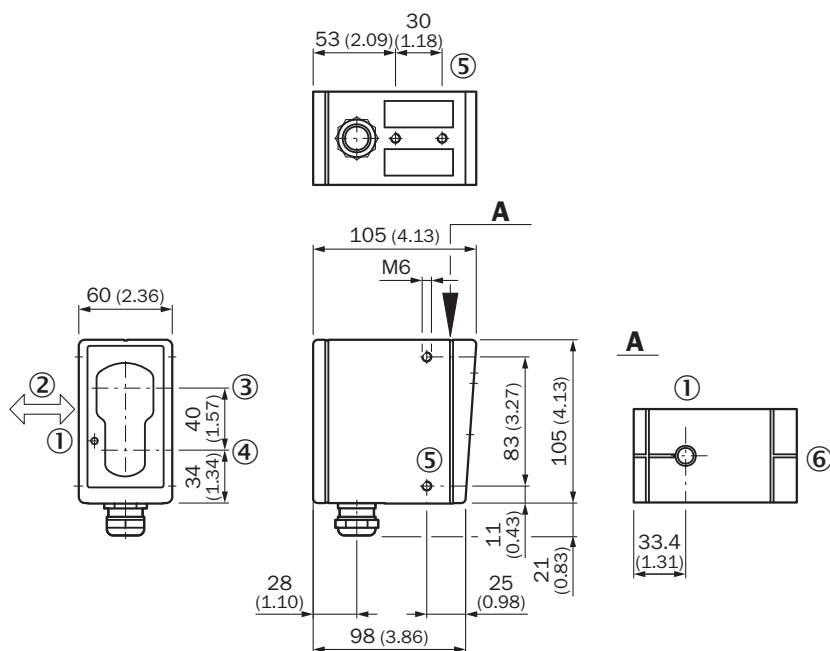
Диаграмма расстояний срабатывания



■ Sensing range

- ① Sensing range on black, 6 % remission
- ② Sensing range on gray, 18 % remission

Габаритный чертеж




Размеры, мм

- ① индикация приема
- ② предпочтительное направление распознаваемого объекта
- ③ Середина оптической оси приёмника
- ④ середина оптики передатчика
- ⑤ крепежная резьба М6, глубина 8 мм
- ⑥ визирная щель

рекомендуемые аксессуары

Другие варианты исполнения устройства и аксессуары → www.sick.com/W45

	Краткое описание	тип	артикул
Система крепления			
	<ul style="list-style-type: none"> • Описание: Крепежный уголок • Материал: Сталь • Детали: Оцинкованная сталь • Комплект поставки: Вкл. крепежный материал 	BEF-WN-W45	2011480

ОБЗОР КОМПАНИИ SICK

Компания SICK – ведущий производитель интеллектуальных датчиков и комплексных решений для промышленного применения. Уникальный спектр продукции и услуг формирует идеальную основу для надежного и эффективного управления процессами, защиты людей от несчастных случаев и предотвращения нанесения вреда окружающей среде.

Мы обладаем солидным опытом в самых разных отраслях и знаем все о ваших технологических процессах и требованиях. Поэтому, благодаря интеллектуальным датчикам, мы в состоянии предоставить именно то, что нужно нашим клиентам. В центрах прикладного применения в Европе, Азии и Северной Америке системные решения тестируются и оптимизируются под нужды заказчика. Все это делает нас надежным поставщиком и партнером по разработке.

Всеобъемлющий перечень услуг придает завершенность нашему ассортименту: SICK LifeTime Services оказывает поддержку на протяжении всего жизненного цикла оборудования и гарантирует безопасность и производительность.

Вот что для нас значит термин «Sensor Intelligence».

РЯДОМ С ВАМИ В ЛЮБОЙ ТОЧКЕ МИРА:

Контактные лица и представительства → www.sick.com