



ELG6-1860P501S24

ELG

АВТОМАТИЗИРОВАННЫЕ СВЕТОВЫЕ ЗАВЕСЫ

SICK
Sensor Intelligence.



информация для заказа

тип	артикул
ELG6-1860P501S24	1066373

Другие варианты исполнения устройства и аксессуары → www.sick.com/ELG

Изображения могут отличаться от оригинала



подробные технические данные

Характеристики

Принцип работы датчика	Передатчик/приемник
Минимальный размер детектируемого объекта (MDO)	65 mm ¹⁾
Расстояние между лучами	60 mm
Количество лучей	32
Высота контроля	1.860 mm
Оценка лучей	Паралельные лучи

¹⁾ Паралельные лучи.

Механика/электроника

Длина волны	880 nm
Напряжение питания U_V	Пост. ток 15 V ... 30 V ¹⁾
Потребляемый ток передатчика	< 100 mA ¹⁾
Потребляемый ток приемника	< 100 mA ¹⁾
Остаточная пульсация	< 5 V _{ss}
Выходной ток $I_{\text{макс.}}$	≤ 100 mA
Выходная нагрузка, ёмкостная	100 nF
Выходная нагрузка, индуктивная	1 H
Время инициализации	1 s
Переключающий выход	2 x PNP ²⁾

¹⁾ Типовые значения.

²⁾ Q / \bar{Q} .

³⁾ Q = активно, если прерван, как минимум, один луч, /Q = активно, если все лучи свободны.

⁴⁾ Эксплуатация на открытом воздухе только с внешним защитным корпусом.

Выходной режим	Q «ТЕМНО» ³⁾
Размеры (Ш x В x Г)	34 mm x 1.936 mm x 29 mm
Вид подключения	Разъем M12, 4-конт.
Материал корпуса	Алюминий
Дисплей	LED
Синхронизация	Оптическая
Тип защиты	IP65 4)
Схемы защиты	U _B -подключения с защитой от переполюсовки Выход Q с защитой от короткого замыкания Подавление импульсных помех
Класс защиты	III
Вес	4.800 g
Частота импульсов	250 kHz
Лицевая панель	PMMA

1) Типовые значения.

2) Q / Q̇.

3) Q = активно, если прерван, как минимум, один луч, /Q = активно, если все лучи свободны.

4) Эксплуатация на открытом воздухе только с внешним защитным корпусом.

Производительность

Максимальная дальность сканирования	3,5 m
Минимальная дальность сканирования	≥ 0 mm
Дистанция работы	2,5 m
Оценка	100 ms ¹⁾

1) С омиической нагрузкой.

Данные окружающей среды

Ударопрочность	10 g / DIN EN 60068-2-29 / 16 ms
Виброустойчивость	5 g, 10 Hz ... 55 Hz (IEC 68-2-6)
ЭМС	EN 60947-5-2
Нечувствительность ко внешним источникам света	Непрямой: ≤ 150.000 lx ¹⁾
Диапазон температур при работе	-25 °C ... +55 °C
Диапазон температур при хранении	-40 °C ... +70 °C

1) Солнечный свет.

Сертификаты

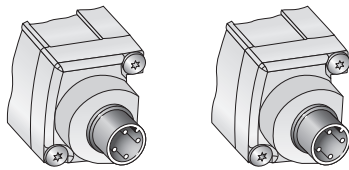
EU declaration of conformity	✓
UK declaration of conformity	✓
ACMA declaration of conformity	✓
Moroccan declaration of conformity	✓
China RoHS	✓

Классификации

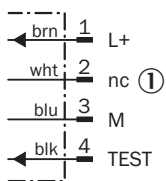
ECLASS 5.0	27270910
-------------------	----------

- ① Высота контроля
- ② разделение луча ELG3: 30 мм/ELG6: 60 мм
- ③ индикатор состояния (ELGE)/«Power-on» (ELGS)
- ④ регулятор чувствительности
- ⑤ расстояние до первого луча; ELG3: 42,5 мм / ELG6: 72,5 мм
- ⑥ Соединение

ТИП И СХЕМА ПОДКЛЮЧЕНИЯ

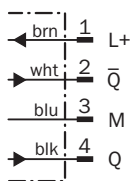


Sender

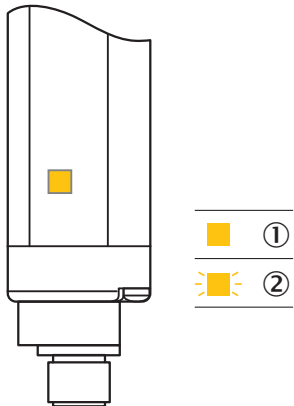


① не занято

Receiver



СД-индикатор приемника

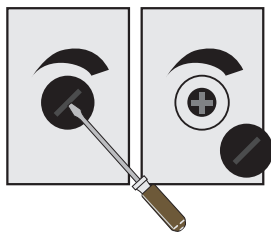


- ① путь луча свободен (юстировка ОК)
- ② сообщение о загрязнении

специальные функции

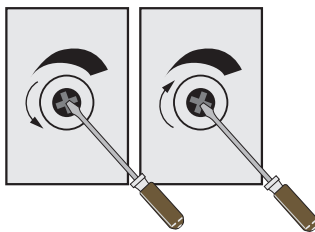
Sensitivity adjustment

1. Remove cap



Remove cap with screw driver.

2. Potentiometer adjustment

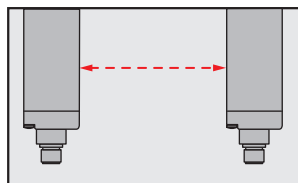


Turn left = for a lower range.
Turn right = for a higher range.

Sensitivity adjustment



Optical synchronisation



The light grid communicates via the light beams. A cable is not necessary for the optical synchronisation.

рекомендуемые аксессуары

Другие варианты исполнения устройства и аксессуары → www.sick.com/ELG

	Краткое описание	тип	артикул
Система крепления			
	<ul style="list-style-type: none"> • Описание: Крепежный комплект 1, наклоняемый, Swivel Mount • Материал: Пластик • Детали: Пластик • Единица упаковки: 4 шт. • Предназначено для: Защитные поля любой высоты в малом корпусе 	BEF-2SMKEAKU4	2019649
разъемы и кабели			
	<ul style="list-style-type: none"> • Описание: Кабель датчик/пускатель, без экрана • Вид разъема, конец А: Разъем "мама", M12, 4-контактный, прямой, А-кодир. • Вид разъема, конец В: Свободный конец провода • Тип сигнала: Кабель датчик/пускатель • Кабель: 5 м, 4 жилы, PVC • Область применения: Ненагруженные зоны, Химические продукты 	YF2A14-050VB3XLEAX	2096235

ОБЗОР КОМПАНИИ SICK

Компания SICK – ведущий производитель интеллектуальных датчиков и комплексных решений для промышленного применения. Уникальный спектр продукции и услуг формирует идеальную основу для надежного и эффективного управления процессами, защиты людей от несчастных случаев и предотвращения нанесения вреда окружающей среде.

Мы обладаем солидным опытом в самых разных отраслях и знаем все о ваших технологических процессах и требованиях. Поэтому, благодаря интеллектуальным датчикам, мы в состоянии предоставить именно то, что нужно нашим клиентам. В центрах прикладного применения в Европе, Азии и Северной Америке системные решения тестируются и оптимизируются под нужды заказчика. Все это делает нас надежным поставщиком и партнером по разработке.

Всеобъемлющий перечень услуг придает завершенность нашему ассортименту: SICK LifeTime Services оказывает поддержку на протяжении всего жизненного цикла оборудования и гарантирует безопасность и производительность.

Вот что для нас значит термин «Sensor Intelligence».

РЯДОМ С ВАМИ В ЛЮБОЙ ТОЧКЕ МИРА:

Контактные лица и представительства → www.sick.com