



DT20-P130B1000

DT20

ДАТЧИКИ СМЕЩЕНИЯ

SICK
Sensor Intelligence.



информация для заказа

тип	артикул
DT20-P130B1000	1028800

Другие варианты исполнения устройства и аксессуары → www.sick.com/DT20

подробные технические данные

Характеристики

Диапазон измерения	100 mm ... 1.000 mm, диффузное отражение 18 % ... 90 % ¹⁾
Объект измерения	Естественные объекты
Разрешение	1 mm / 2 mm ²⁾
Повторяемость	± 1,5 mm / ± 3 mm ³⁾
Точность измерения	± 4 mm ^{4) 5)}
Оценка	≥ 10 ms ²⁾
ИСТОЧНИК ИЗЛУЧЕНИЯ	СИД, инфракрасный
Вид излучения	Видимый красный свет
Тип. размер светового пятна (расстояние)	15 mm x 15 mm (при 1 м)
Доп. функция	Plug-and-play Диапазон измерения по спецификации заказчика Дискретный выход для контроля диапазона измерения
Средний срок службы лазера (при 25 °С)	100.000 h

¹⁾ При отражении 6 % максимальное измеряемое расстояние составляет 820 мм.

²⁾ В зависимости от расстояния измерения: 90 ... 600 мм / > 600 мм.

³⁾ Диффузное отражение 18 % ... 90 %.

⁴⁾ Коэффициент диффузного отражения 6 % ... 90 %.

⁵⁾ ±4 мм до 600 мм; ≤ ±7 мм при расстоянии < 600 мм; см. диаграмму точности.

Интерфейсы

Аналоговый выход	Количество	1
	Вид	Токовый выход
	Ток	4 mA ... 20 mA, ≤ 300 Ω

Электрика

Напряжение питания U_B	Пост. ток 10 V ... 30 V ¹⁾
---	---------------------------------------

¹⁾ Предельные значения, с защитой от переплюсовки. Эксплуатация в защищенных от короткого замыкания сетях с силой тока не более 8 А.

²⁾ Без нагрузки.

³⁾ Не допускается превышение или занижение допуска U_B.

Потребляемая мощность	$\leq 1,5 \text{ W}^{2)}$
Остаточная пульсация	$\leq 5 \text{ V}_{\text{SS}}^{3)}$
Время инициализации	$\leq 250 \text{ ms}$
Время прогрева	$\leq 30 \text{ min}$
Дисплей	2 x LED
Тип защиты	IP65 (EN 60529)
Класс защиты	II

1) Предельные значения, с защитой от переполосовки. Эксплуатация в защищенных от короткого замыкания сетях с силой тока не более 8 А.

2) Без нагрузки.

3) Не допускается превышение или занижение допуска U_B .

Механика

Вес	135 g
Вид подключения	Разъем, M12, 5-контактный

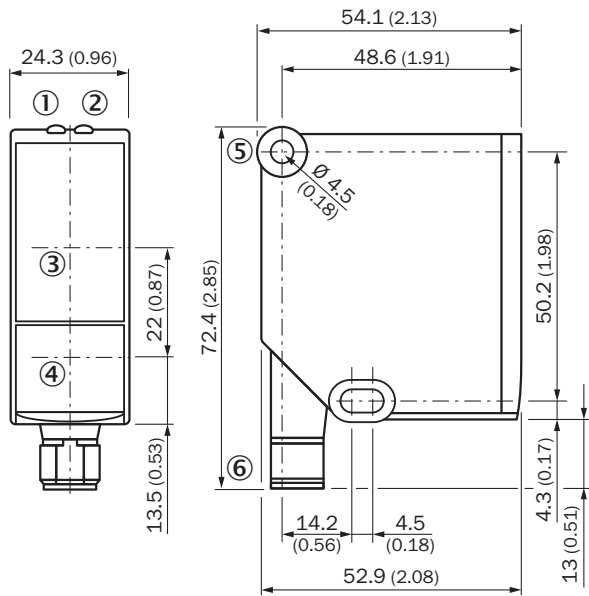
Данные окружающей среды

Температурный дрейф	0,25 mm/K
Виброустойчивость	EN 60068-2-6, EN 60068-2-64
Ударопрочность	EN 60068-2-27

Классификации

ECLASS 5.0	27270801
ECLASS 5.1.4	27270801
ECLASS 6.0	27270801
ECLASS 6.2	27270801
ECLASS 7.0	27270801
ECLASS 8.0	27270801
ECLASS 8.1	27270801
ECLASS 9.0	27270801
ECLASS 10.0	27270801
ECLASS 11.0	27270801
ECLASS 12.0	27270916
ETIM 5.0	EC001825
ETIM 6.0	EC001825
ETIM 7.0	EC001825
ETIM 8.0	EC001825
UNSPSC 16.0901	41111613

Габаритный чертёж



Размеры, мм

- ① индикатор состояния напряжения питания активен (зелёный)
- ② индикатор состояния цифрового выхода (оранжевый)
- ③ оптическая ось, приемник
- ④ оптическая ось, передатчик
- ⑤ крепежное отверстие
- ⑥ Штекер M12, 5-контактный

Вид подключения Штекер M12, 5-контактный

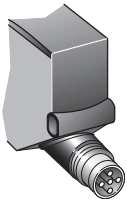
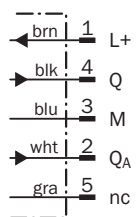
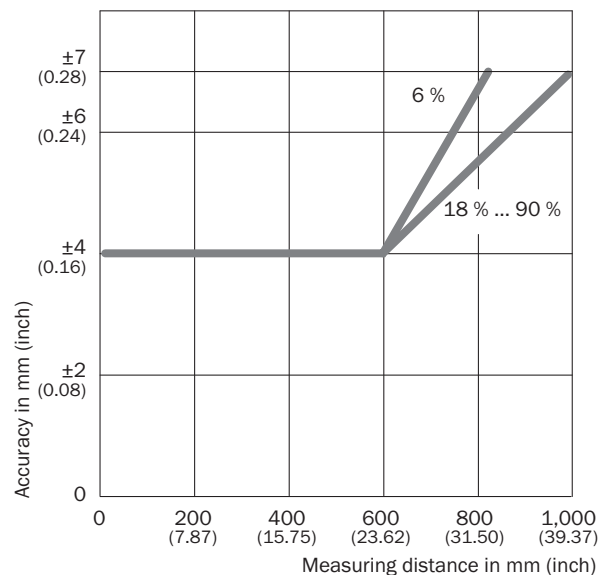


Схема соединений







характеристика: точность



рекомендуемые аксессуары

Другие варианты исполнения устройства и аксессуары → www.sick.com/DT20

	Краткое описание	тип	артикул
Защита и обслуживание оборудования			
	<ul style="list-style-type: none"> Описание: Cooling plate for Dx50/Dx50-2/DT20 (for water cooling) Применим для: DT20 Hi, Dx50, Dx50-2 	BEF-KP-Dx50/DT20	2055755
	<ul style="list-style-type: none"> Описание: Thermal shield for Dx50 with NIR filter, for use with 2x cold plate BEF-KP-Dx50/DT20 	Теплозащитный фильтр Dx50	2057137
Система крепления			
	<ul style="list-style-type: none"> Описание: Крепежный уголок, нержавеющая сталь, без крепежного материала, для DT20 Hi Комплект поставки: Без крепежного материала 	BEF-WN-DT20	4043524

	Краткое описание	тип	артикул
разъемы и кабели			
	<ul style="list-style-type: none"> • Вид разъема, конец А: Разъем "мама", M12, 5-контактный, Угловые отражатели, А-кодир. • Вид разъема, конец В: Свободный конец провода • Тип сигнала: Кабель датчик/пускатель • Кабель: 2 м, 5 жил, PVC • Описание: Кабель датчик/пускатель, без экрана • Область применения: Ненагруженные зоны, Химические продукты 	YG2A15-020VB5XLEAX	2096215
	<ul style="list-style-type: none"> • Вид разъема, конец А: Разъем "мама", M12, 5-контактный, Угловые отражатели, А-кодир. • Вид разъема, конец В: Свободный конец провода • Тип сигнала: Кабель датчик/пускатель • Кабель: 5 м, 5 жил, PVC • Описание: Кабель датчик/пускатель, без экрана • Область применения: Ненагруженные зоны, Химические продукты 	YG2A15-050VB5XLEAX	2096216
	<ul style="list-style-type: none"> • Вид разъема, конец А: Разъем "мама", M12, 5-контактный, прямой, А-кодир. • Вид разъема, конец В: Свободный конец провода • Тип сигнала: Кабель датчик/пускатель • Кабель: 2 м, 5 жил, PVC • Описание: Кабель датчик/пускатель, без экрана • Область применения: Ненагруженные зоны, Химические продукты 	YF2A15-020VB5XLEAX	2096239
	<ul style="list-style-type: none"> • Вид разъема, конец А: Разъем "мама", M12, 5-контактный, прямой, А-кодир. • Вид разъема, конец В: Свободный конец провода • Тип сигнала: Кабель датчик/пускатель • Кабель: 5 м, 5 жил, PVC • Описание: Кабель датчик/пускатель, без экрана • Область применения: Ненагруженные зоны, Химические продукты 	YF2A15-050VB5XLEAX	2096240
	<ul style="list-style-type: none"> • Вид разъема, конец А: Разъем "мама", M12, 5-контактный, Угловые отражатели, А-кодир. • Вид разъема, конец В: Свободный конец провода • Тип сигнала: Кабель датчик/пускатель • Кабель: 0,6 м, 5 жил, PVC • Описание: Кабель датчик/пускатель, без экрана • Область применения: Ненагруженные зоны, Химические продукты 	YG2A15-C60VB5XLEAX	2145573
	<ul style="list-style-type: none"> • Вид разъема, конец А: Разъем "мама", M12, 5-контактный, Угловые отражатели, А-кодир. • Вид разъема, конец В: Свободный конец провода • Тип сигнала: Кабель датчик/пускатель • Кабель: 1 м, 5 жил, PVC • Описание: Кабель датчик/пускатель, без экрана • Область применения: Ненагруженные зоны, Химические продукты 	YG2A15-010VB5XLEAX	2145574
	<ul style="list-style-type: none"> • Вид разъема, конец А: Разъем "мама", M12, 5-контактный, Угловые отражатели, А-кодир. • Вид разъема, конец В: Свободный конец провода • Тип сигнала: Кабель датчик/пускатель • Кабель: 3 м, 5 жил, PVC • Описание: Кабель датчик/пускатель, без экрана • Область применения: Ненагруженные зоны, Химические продукты 	YG2A15-030VB5XLEAX	2145575
	<ul style="list-style-type: none"> • Вид разъема, конец А: Разъем "мама", M12, 5-контактный, прямой, А-кодир. • Вид разъема, конец В: Свободный конец провода • Тип сигнала: Кабель датчик/пускатель • Кабель: 0,6 м, 5 жил, PVC • Описание: Кабель датчик/пускатель, без экрана • Область применения: Ненагруженные зоны, Химические продукты 	YF2A15-C60VB5XLEAX	2145570
	<ul style="list-style-type: none"> • Вид разъема, конец А: Разъем "мама", M12, 5-контактный, прямой, А-кодир. • Вид разъема, конец В: Свободный конец провода • Тип сигнала: Кабель датчик/пускатель • Кабель: 3 м, 5 жил, PVC • Описание: Кабель датчик/пускатель, без экрана • Область применения: Ненагруженные зоны, Химические продукты 	YF2A15-030VB5XLEAX	2145572

ОБЗОР КОМПАНИИ SICK

Компания SICK – ведущий производитель интеллектуальных датчиков и комплексных решений для промышленного применения. Уникальный спектр продукции и услуг формирует идеальную основу для надежного и эффективного управления процессами, защиты людей от несчастных случаев и предотвращения нанесения вреда окружающей среде.

Мы обладаем солидным опытом в самых разных отраслях и знаем все о ваших технологических процессах и требованиях. Поэтому, благодаря интеллектуальным датчикам, мы в состоянии предоставить именно то, что нужно нашим клиентам. В центрах прикладного применения в Европе, Азии и Северной Америке системные решения тестируются и оптимизируются под нужды заказчика. Все это делает нас надежным поставщиком и партнером по разработке.

Всеобъемлющий перечень услуг придает завершенность нашему ассортименту: SICK LifeTime Services оказывает поддержку на протяжении всего жизненного цикла оборудования и гарантирует безопасность и производительность.

Вот что для нас значит термин «Sensor Intelligence».

РЯДОМ С ВАМИ В ЛЮБОЙ ТОЧКЕ МИРА:

Контактные лица и представительства → www.sick.com