



WTR2-P511S20

ZoneControl

ФОТОЭЛЕКТРИЧЕСКИЕ ДАТЧИКИ

SICK
Sensor Intelligence.



Изображения могут отличаться от оригинала

информация для заказа

тип	артикул
WTR2-P511S20	1028700

Другие варианты исполнения устройства и аксессуары → www.sick.com/ZoneControl

подробные технические данные

Характеристики

Принцип действия	Датчик с отражением от объекта
Принцип действия, детали	Подавление заднего фона
Пускатель	Нет, пассивная головка датчика
Размеры (Ш x В x Г)	18 mm x 99,5 mm x 46 mm
Дистанция работы, макс.	300 mm ... 900 mm
Расстояние срабатывания	300 mm ... 900 mm
Вид излучения	Инфракрасный свет
ИСТОЧНИК ИЗЛУЧЕНИЯ	Светодиод ¹⁾
Размеры светового пятна (расстояние)	Ø 40 mm (900 mm)
Настройка	Потенциометр
Специальные случаи применения	Контроль зон на накопительных конвейерах
Особые свойства	PIN4: Q (PNP) PIN2: Q (NPN)

¹⁾ Средний срок службы: 100 000 ч при T_U = +25 °C.

Механика/электроника

Напряжение питания U_B	10 V DC ... 30 V DC ¹⁾
Остаточная пульсация	< 5 V _{ss} ²⁾
Потребление тока	25 mA ³⁾
Переключающий выход	PNP, NPN

¹⁾ Предельные значения.

²⁾ Не допускается превышение или занижение допусков U_y.

³⁾ Без нагрузки и при обесточенном клапане.

⁴⁾ Световой луч прерван.

⁵⁾ Световой луч свободен.

⁶⁾ Запрещается деформировать кабель ниже 0 °C.

⁷⁾ A = подключения U_y с защитой от переполусовки.

⁸⁾ D = выходы с защитой от короткого замыкания.

⁹⁾ Расчетное напряжение: 50 В пост. тока.

Тип переключения	СВЕТЛО
Выходной ток I_{макс.}	≤ 200 mA
Оценка	< 25 ms ⁴⁾ < 1 ms ⁵⁾
Частота переключения	40 Hz
Вид подключения	Кабель, 4-жильный, 2 м ⁶⁾
Схемы защиты	A ⁷⁾ D ⁸⁾
Класс защиты	II ⁹⁾
Вес	40 g
Излучение помех	IEC 801
Специальный продукт	✓
Материал корпуса	Пластик, ABS
Тип защиты	IP54
Ударопрочность и виброустойчивость	Согласно IEC 68
Электромагнитная совместимость (ЭМС)	IEC 801
Диапазон температур при работе	-40 °C ... +60 °C
Диапазон температур при хранении	-40 °C ... +75 °C
№ файла UL	NRKH.E181493 & NRKH7.E181493

1) Предельные значения.

2) Не допускается превышение или занижение допусков U_v.

3) Без нагрузки и при обесточенном клапане.

4) Световой луч прерван.

5) Световой луч свободен.

6) Запрещается деформировать кабель ниже 0 °C.

7) A = подключения U_v с защитой от переполосовки.

8) D = выходы с защитой от короткого замыкания.

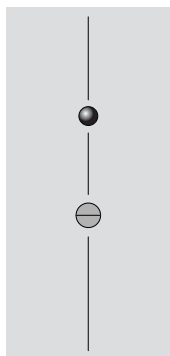
9) Расчетное напряжение: 50 В пост. тока.

Классификации

ECLASS 5.0	27270904
ECLASS 5.1.4	27270904
ECLASS 6.0	27270904
ECLASS 6.2	27270904
ECLASS 7.0	27270904
ECLASS 8.0	27270904
ECLASS 8.1	27270904
ECLASS 9.0	27270904
ECLASS 10.0	27270904
ECLASS 11.0	27270904
ECLASS 12.0	27270903
ETIM 5.0	EC002719
ETIM 6.0	EC002719
ETIM 7.0	EC002719

ETIM 8.0	EC002719
UNSPSC 16.0901	39121528

Варианты настройки



- ⑤ индикация приема
- ⑥ настройка расстояния срабатывания

Вид подключения

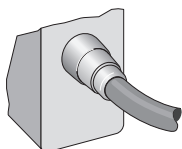


Схема соединений

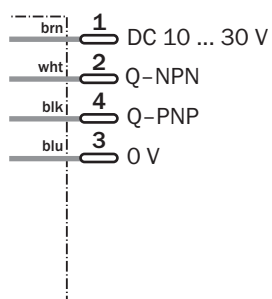
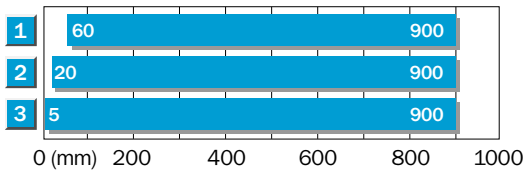
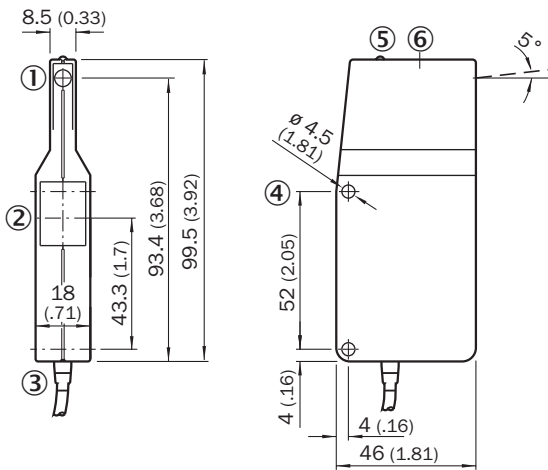


Диаграмма расстояний срабатывания



1	Scanning distance on black, 6% remission
2	Scanning distance on grey, 18% remission
3	Scanning distance on white, 90% remission

Габаритный чертёж






Размеры, мм

- ① Передатчик
- ② Приемник
- ③ соединительный кабель
- ④ крепежное отверстие
- ⑤ индикация приема
- ⑥ настройка расстояния срабатывания

рекомендуемые аксессуары

Другие варианты исполнения устройства и аксессуары → www.sick.com/ZoneControl

	Краткое описание	тип	артикул
Система крепления			
	<ul style="list-style-type: none"> • Описание: Крепежные уголки • Материал: Сталь • Детали: Оцинкованная сталь • Комплект поставки: Вкл. крепежный материал 	BEF-WN-RT/IRT	2074621
	<ul style="list-style-type: none"> • Описание: Крепежный уголок • Материал: Сталь • Детали: Оцинкованная сталь • Комплект поставки: Вкл. крепежный материал • Применим для: WTR/WLR, IRT 	BEF-WK-WTR	2051786

	Краткое описание	тип	артикул
разъемы и кабели			
	<ul style="list-style-type: none">• Описание: Без экрана• Вид разъема, конец А: Разъем, М12, 4-контактный, прямой, А-кодир.• Компоненты для подключения: Винтовые зажимы• Допустимое сечение провода: ≤ 0,75 mm²	STE-1204-G	6009932

ОБЗОР КОМПАНИИ SICK

Компания SICK – ведущий производитель интеллектуальных датчиков и комплексных решений для промышленного применения. Уникальный спектр продукции и услуг формирует идеальную основу для надежного и эффективного управления процессами, защиты людей от несчастных случаев и предотвращения нанесения вреда окружающей среде.

Мы обладаем солидным опытом в самых разных отраслях и знаем все о ваших технологических процессах и требованиях. Поэтому, благодаря интеллектуальным датчикам, мы в состоянии предоставить именно то, что нужно нашим клиентам. В центрах прикладного применения в Европе, Азии и Северной Америке системные решения тестируются и оптимизируются под нужды заказчика. Все это делает нас надежным поставщиком и партнером по разработке.

Всеобъемлющий перечень услуг придает завершенность нашему ассортименту: SICK LifeTime Services оказывает поддержку на протяжении всего жизненного цикла оборудования и гарантирует безопасность и производительность.

Вот что для нас значит термин «Sensor Intelligence».

РЯДОМ С ВАМИ В ЛЮБОЙ ТОЧКЕ МИРА:

Контактные лица и представительства → www.sick.com