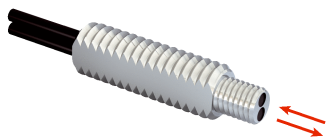


LL3-DR06

Оптоволоконный кабель

ОПТОВОЛОКОННЫЕ ДАТЧИКИ

SICK
Sensor Intelligence.



информация для заказа

тип	артикул
LL3-DR06	5308082

Другие варианты исполнения устройства и аксессуары → www.sick.com/Оптоволоконный_кабель

подробные технические данные

Характеристики

Тип устройства	Оптоволоконный кабель
Принцип действия	Система отражения от объекта
Форма головки оптоволоконного кабеля	Резьбовая гильза
Область применения	Очень гибкий (статическая нагрузка), Робототехника (динамически гибкая)
Совместимые оптоволоконные усилители	GLL70, WLL80, WLL180, GLL170(T)
Дистанция работы, макс.	310 mm (Расстояние срабатывания WLL80 при 8 мс)
Минимальный диаметр объекта	0,015 mm ¹⁾
Головка оптоволоконного кабеля	
Угол излучения	60°
Встроенная линза	Нет
Совместимость с насадочными линзами	Нет
Оптоволоконный кабель	
Совместимость с инфракрасным световым излучением	Нет
Укорачиваемый оптоволоконный кабель	✓
Требуются переходные концевые гильзы	Да
Входит в комплект поставки	Крепление, 2 x шестигранные гайки M4, 2 x подкладные шайбы, переходные гильзы, переходные гильзы BF-WLL160-10 (1,0 мм), устройство для резки оптоволоконных кабелей FC (5304141)

¹⁾ Наименьший распознаваемый объект был определен при оптимальном расстоянии измерения и оптимальной настройке.

Механика

Головка оптоволоконного кабеля	
Источник света	Осевая
Диаметр резьбы (корпус)	M4
Конусность диаметра оптоволоконного кабеля	≥ 2,6 mm
Длина конусности оптоволоконного кабеля от 2 мм	≥ 3 mm
Оптоволоконный кабель	
Длина оптоволоконного кабеля	2.000 mm
Радиус изгиба	4 mm
Динамическая гибкость (робототехника)	Да

¹⁾ C = коаксиальный, S = передатчик, E = приемник.

Наружный диаметр, соединение оптоволоконного кабеля	1 mm
Расположение волокна	Многоволоконный кабель
Структура сердечника	S: 4 x Ø 0,25 mm, R: 4 x Ø 0,25 mm ¹⁾ Многоволоконный кабель
Материал	
Головка оптоволоконного кабеля	Нержавеющая сталь
Оплетка	Polyethylen (PE)
Волокно	Polymethylmethacrylat (PMMA)
Вес	20 g

¹⁾ C = коаксиальный, S = передатчик, E = приемник.

Данные окружающей среды

Диапазон температур при работе	-40 °C ... +70 °C
---------------------------------------	-------------------

Sensing ranges with GLL70

Режим работы 50 мкс	45 mm
Режим работы 250 мкс	135 mm
Режим работы 1 мс	195 mm
Режим работы 4 мс	460 mm

Дальность сканирования с WLL80

Режим работы 16 мкс	16 mm
Режим работы 70 мкс	50 mm
Режим работы 250 мкс	90 mm
Режим работы 500 мкс	105 mm
Режим работы 1 мс	130 mm
Режим работы 2 мс	200 mm
Режим работы 8 мс	310 mm
Примечание	Расстояния срабатывания оптоволоконных датчиков с типом излучения: видимый красный свет

Дальность сканирования с WLL180T

Режим работы 16 мкс	18 mm
Режим работы 70 мкс	60 mm
Режим работы 250 мкс	100 mm
Режим работы 2 мс	220 mm
Режим работы 8 мс	360 mm
Примечание	Расстояния срабатывания оптоволоконных датчиков с типом излучения: видимый красный свет

Дальность сканирования с GLL170

Режим работы 250 мкс	40 mm
-----------------------------	-------

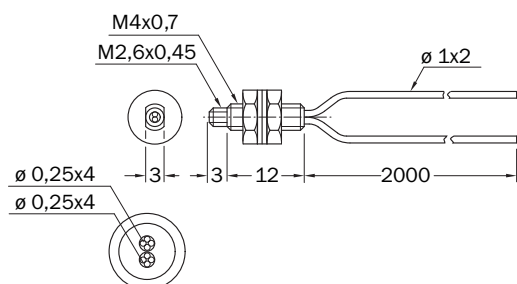
Дальность сканирования с GLL170T

Режим работы 50 мкс	30 mm
Режим работы 250 мкс	60 mm

Классификации

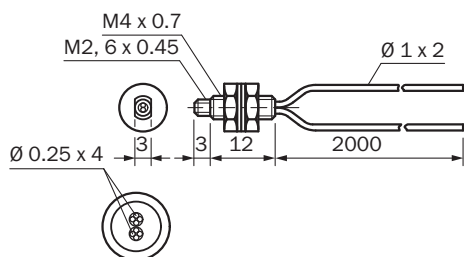
ECLASS 5.0	27270905
ECLASS 5.1.4	27270905
ECLASS 6.0	27270905
ECLASS 6.2	27270905
ECLASS 7.0	27270905
ECLASS 8.0	27270905
ECLASS 8.1	27270905
ECLASS 9.0	27270905
ECLASS 10.0	27270905
ECLASS 11.0	27270905
ECLASS 12.0	27270905
ETIM 5.0	EC002651
ETIM 6.0	EC002651
ETIM 7.0	EC002651
ETIM 8.0	EC002651
UNSPSC 16.0901	39121528

Габаритный чертёж



Размеры, мм

Габаритный чертёж LL3-DR06



Размеры, мм

ОБЗОР КОМПАНИИ SICK

Компания SICK – ведущий производитель интеллектуальных датчиков и комплексных решений для промышленного применения. Уникальный спектр продукции и услуг формирует идеальную основу для надежного и эффективного управления процессами, защиты людей от несчастных случаев и предотвращения нанесения вреда окружающей среде.

Мы обладаем солидным опытом в самых разных отраслях и знаем все о ваших технологических процессах и требованиях. Поэтому, благодаря интеллектуальным датчикам, мы в состоянии предоставить именно то, что нужно нашим клиентам. В центрах прикладного применения в Европе, Азии и Северной Америке системные решения тестируются и оптимизируются под нужды заказчика. Все это делает нас надежным поставщиком и партнером по разработке.

Всеобъемлющий перечень услуг придает завершенность нашему ассортименту: SICK LifeTime Services оказывает поддержку на протяжении всего жизненного цикла оборудования и гарантирует безопасность и производительность.

Вот что для нас значит термин «Sensor Intelligence».

РЯДОМ С ВАМИ В ЛЮБОЙ ТОЧКЕ МИРА:

Контактные лица и представительства → www.sick.com