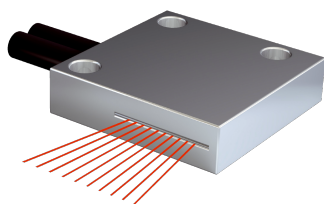


LL3-DZ03

Оптоволоконный кабель

ОПТОВОЛОКОННЫЕ ДАТЧИКИ

SICK
Sensor Intelligence.



информация для заказа

тип	артикул
LL3-DZ03	5326015

входит в объем поставки: FC (1)

Другие варианты исполнения устройства и аксессуары → www.sick.com/Оптоволоконный_кабель

подробные технические данные

Характеристики

Тип устройства	Оптоволоконный кабель
Принцип действия	Система отражения от объекта
Форма головки оптоволоконного кабеля	Конструкция плоской формы, Преломление 90°, Array
Область применения	Контроль зоны
Совместимые оптоволоконные усилители	GLL70, WLL80, WLL180, GLL170(T), WLL24 Ex
Дистанция работы, макс.	1.050 mm (Расстояние срабатывания WLL80 при 8 мс)
Минимальный диаметр объекта	0,02 mm ¹⁾
Головка оптоволоконного кабеля	
Угол излучения	60°
Встроенная линза	Нет
Совместимость с насадочными линзами	Нет
Оптоволоконный кабель	
Совместимость с инфракрасным световым излучением	Нет
Укорачиваемый оптоволоконный кабель	✓
Требуются переходные концевые гильзы	Нет
Входит в комплект поставки	Устройство для резки оптоволоконных кабелей FC (5304141)

¹⁾ Наименьший распознаваемый объект был определен при оптимальном расстоянии измерения и оптимальной настройке.

Механика

Головка оптоволоконного кабеля	
Источник света	Радиальная
Ширина матрицы головки оптоволоконного кабеля	11 mm
Оптоволоконный кабель	
Длина оптоволоконного кабеля	2.000 mm
Радиус изгиба	25 mm
Динамическая гибкость (робототехника)	Нет
Наружный диаметр, соединение оптоволоконного кабеля	2,2 mm
Расположение волокна	Многоволоконный кабель
Структура сердечника	S: 16 x Ø 0,265 mm R: 16 x Ø 0,265 mm Многоволоконный кабель
Материал	

Головка оптоволоконного кабеля	Медно-цинковый сплав (CuZn)
Оплетка	Polyethylen (PE)
Волокно	Polymethylmethacrylat (PMMA)
Вес	56 g

Данные окружающей среды

Диапазон температур при работе	-40 °C ... +70 °C
---------------------------------------	-------------------

Sensing ranges with GLL70

Режим работы 50 мкс	140 mm
Режим работы 250 мкс	420 mm
Режим работы 1 мс	575 mm
Режим работы 4 мс	950 mm

Дальность сканирования с WLL80

Режим работы 16 мкс	95 mm
Режим работы 70 мкс	285 mm
Режим работы 250 мкс	455 mm
Режим работы 500 мкс	535 mm
Режим работы 1 мс	575 mm
Режим работы 2 мс	725 mm
Режим работы 8 мс	1.050 mm
Примечание	Расстояния срабатывания оптоволоконных датчиков с типом излучения: видимый красный свет

Дальность сканирования с WLL180T

Режим работы 16 мкс	50 mm
Режим работы 70 мкс	160 mm
Режим работы 250 мкс	280 mm
Режим работы 2 мс	450 mm
Режим работы 8 мс	590 mm
Примечание	Расстояния срабатывания оптоволоконных датчиков с типом излучения: видимый красный свет

Дальность сканирования с GLL170

Режим работы 250 мкс	170 mm
-----------------------------	--------

Дальность сканирования с GLL170T

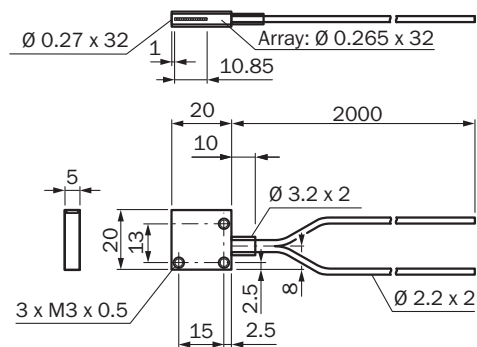
Режим работы 50 мкс	100 mm
Режим работы 250 мкс	200 mm

Классификации

ECLASS 5.0	27270905
ECLASS 5.1.4	27270905
ECLASS 6.0	27270905
ECLASS 6.2	27270905

ECLASS 7.0	27270905
ECLASS 8.0	27270905
ECLASS 8.1	27270905
ECLASS 9.0	27270905
ECLASS 10.0	27270905
ECLASS 11.0	27270905
ECLASS 12.0	27270905
ETIM 5.0	EC002651
ETIM 6.0	EC002651
ETIM 7.0	EC002651
ETIM 8.0	EC002651
UNSPSC 16.0901	39121528

Габаритный чертеж LL3-DZ03



All dimensions in mm

Размеры, мм

ОБЗОР КОМПАНИИ SICK

Компания SICK – ведущий производитель интеллектуальных датчиков и комплексных решений для промышленного применения. Уникальный спектр продукции и услуг формирует идеальную основу для надежного и эффективного управления процессами, защиты людей от несчастных случаев и предотвращения нанесения вреда окружающей среде.

Мы обладаем солидным опытом в самых разных отраслях и знаем все о ваших технологических процессах и требованиях. Поэтому, благодаря интеллектуальным датчикам, мы в состоянии предоставить именно то, что нужно нашим клиентам. В центрах прикладного применения в Европе, Азии и Северной Америке системные решения тестируются и оптимизируются под нужды заказчика. Все это делает нас надежным поставщиком и партнером по разработке.

Всеобъемлющий перечень услуг придает завершенность нашему ассортименту: SICK LifeTime Services оказывает поддержку на протяжении всего жизненного цикла оборудования и гарантирует безопасность и производительность.

Вот что для нас значит термин «Sensor Intelligence».

РЯДОМ С ВАМИ В ЛЮБОЙ ТОЧКЕ МИРА:

Контактные лица и представительства → www.sick.com