



CM30-25NAP-KW1

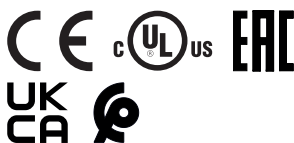
CM

ЕМКОСТНЫЕ ДАТЧИКИ ПРИБЛИЖЕНИЯ

SICK
Sensor Intelligence.



Изображения могут отличаться от оригинала



Информация для заказа

Тип	Артикул
CM30-25NAP-KW1	6028413

Другие варианты исполнения устройства и аксессуары → www.sick.com/CM

Подробные технические данные

Характеристики

Тип корпуса	Цилиндрический с резьбой
Размер резьбы	M30 x 1,5
Диаметр	Ø 30 mm
Расстояние срабатывания S_n	4 mm ... 25 mm
Расстояние срабатывания обеспечено S_a	18 mm
Монтаж	С выступающей частью
Частота переключения	10 Hz
Вид подключения	Кабель, 2-жильный, 2 m ¹⁾
Функция выхода	Нормально закрытый или нормально открытый
Электрическое исполнение	Перем. ток, 2-проводный
Настройка	Потенциометр, 11 оборотов (Чувствительность)
Тип защиты	IP67 (согласно EN 60529)
Комплект поставки	Крепёжная гайка, пластик PA12 (2 шт.) Отвёртка для регулировки потенциометра (1 шт.)

¹⁾ Запрещается деформировать кабель ниже 0 °C.

Механика/электроника

Напряжение питания	20 V AC ... 250 V AC
Остаточная пульсация	≤ 10 % ¹⁾
Падение напряжения	≤ 10 V DC ²⁾
Потребление тока	10 mA ³⁾

¹⁾ От U_b .

²⁾ При I_a max.

³⁾ Без нагрузки.

⁴⁾ От S_r .

⁵⁾ Постоянное напряжение питания U_b и окружающая температура T_a .

⁶⁾ В случаях с критичной электромагнитной совместимостью по проводам может оказываться возмущающее воздействие в частотном диапазоне осциллятора. Это может привести к изменениям выходного сигнала. (см. руководство по эксплуатации).

Задержка готовности	≤ 100 ms
Гистерезис	4 % ... 20 %
Воспроизводимость	≤ 5 % ^{4) 5)}
Отклонение температуры (от S_r)	± 10 %
ЭМС	Согласно EN 60947-5-2 ⁶⁾
Постоянный ток I_a	≤ 500 mA
Материал кабеля	PVC
Поперечное сечение кабеля	0,5 mm ²
Защита от инверсии полярности	✓
Подавление импульса включения	✓
Ударопрочность и виброустойчивость	30 г, 11 мс/10...55 Гц, 1 мм
Диапазон температур при работе	-25 °C ... +80 °C
Материал корпуса	Пластик, PBT
Длина корпуса	75,6 mm
Полезная длина резьбы	50 mm
Макс. момент затяжки	≤ 7,5 Nm

1) От Ub.

2) При I_a max.

3) Без нагрузки.

4) От Sr.

5) Постоянное напряжение питания Ub и окружающая температура Ta.

6) В случаях с критичной электромагнитной совместимостью по проводам может оказываться возмущающее воздействие в частотном диапазоне осциллятора. Это может привести к изменениям выходного сигнала. (см. руководство по эксплуатации).

Параметры техники безопасности

MTTF_D	815 лет
DC_{avg}	0 %
T_M (заданная продолжительность работы)	20 лет

Коэффициенты редукиции

Примечание	Значения являются ориентировочными и могут изменяться
Металл	1
Вода	1
PVC	Ок. 0,4
Масло	Ок. 0,25
Стекло	0,6
Керамика	0,5
Спирт	0,7
Деревообрабатывающая промышленность	0,2 ... 0,7

Указания по установке

Примечание	Соответствующие графические материалы см. в разд. «Указания по установке»
A	30 mm
B	60 mm

C	30 mm
D	75 mm
E	14,5 mm В случае применения в критичных условиях датчик необходимо предварительно протестировать

Классификации

eCl@ss 5.0	27270102
eCl@ss 5.1.4	27270102
eCl@ss 6.0	27270102
eCl@ss 6.2	27270102
eCl@ss 7.0	27270102
eCl@ss 8.0	27270102
eCl@ss 8.1	27270102
eCl@ss 9.0	27270102
eCl@ss 10.0	27270102
eCl@ss 11.0	27270102
eCl@ss 12.0	27274201
ETIM 5.0	EC002715
ETIM 6.0	EC002715
ETIM 7.0	EC002715
ETIM 8.0	EC002715
UNSPSC 16.0901	39122230

Указания по установке

Монтаж не вровень с плоскостью

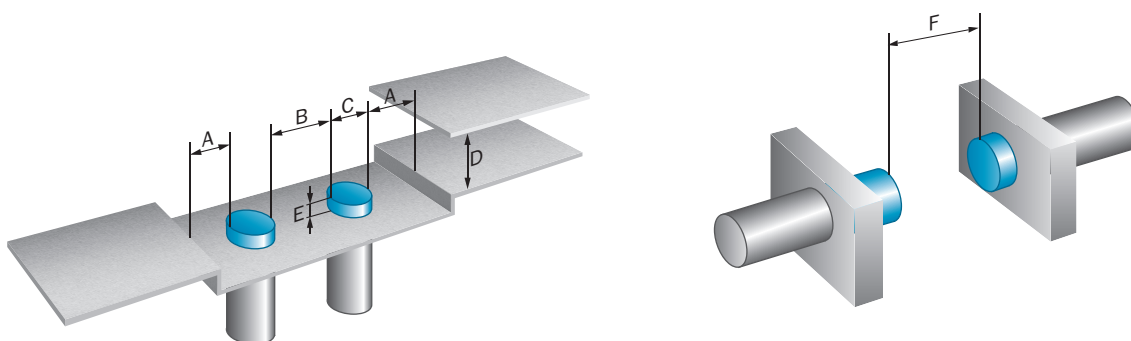
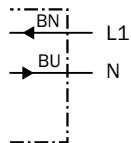


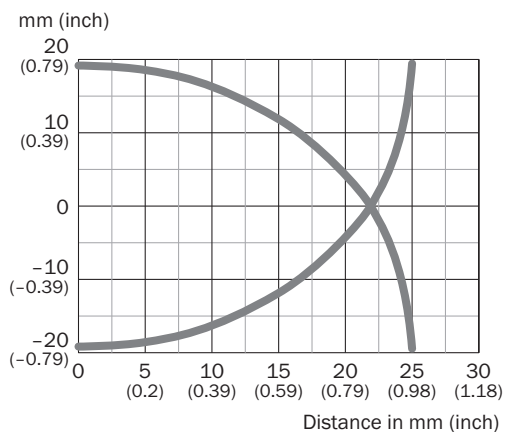
Схема соединений

Cd-013



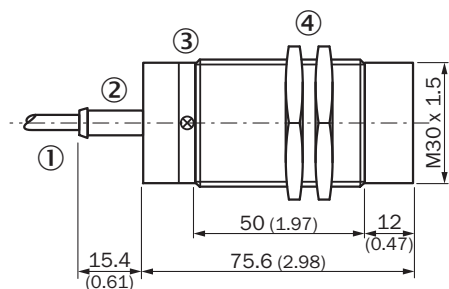
Кривая срабатывания

CM30, монтаж не вровень с плоскостью



Габаритный чертеж (Размеры, мм)



CM30, не вровень с плоскостью, кабель



- ① Соединение
- ② Светодиодный индикатор
- ③ Потенциометр для регулировки чувствительности
- ④ Крепежная гайка (2 x); SW 36, пластмасса

Рекомендуемые аксессуары

Другие варианты исполнения устройства и аксессуары → www.sick.com/CM

	Краткое описание	Тип	Артикул
Крепежные уголки и пластины			
	Крепежная пластина для датчиков M30, Оцинкованная сталь, без крепежного материала	BEF-WG-M30	5321871
	Крепежный уголок для датчиков M30, Оцинкованная сталь, без крепежного материала	BEF-WN-M30	5308445

ОБЗОР КОМПАНИИ SICK

Компания SICK – ведущий производитель интеллектуальных датчиков и комплексных решений для промышленного применения. Уникальный спектр продукции и услуг формирует идеальную основу для надежного и эффективного управления процессами, защиты людей от несчастных случаев и предотвращения нанесения вреда окружающей среде.

Мы обладаем солидным опытом в самых разных отраслях и знаем все о ваших технологических процессах и требованиях. Поэтому, благодаря интеллектуальным датчикам, мы в состоянии предоставить именно то, что нужно нашим клиентам. В центрах прикладного применения в Европе, Азии и Северной Америке системные решения тестируются и оптимизируются под нужды заказчика. Все это делает нас надежным поставщиком и партнером по разработке.

Всеобъемлющий перечень услуг придает завершенность нашему ассортименту: SICK LifeTime Services оказывает поддержку на протяжении всего жизненного цикла оборудования и гарантирует безопасность и производительность.

Вот что для нас значит термин «Sensor Intelligence».

РЯДОМ С ВАМИ В ЛЮБОЙ ТОЧКЕ МИРА:

Контактные лица и представительства → www.sick.com