



WSE12-3P1131S03

W12-3

ФОТОЭЛЕКТРИЧЕСКИЕ ДАТЧИКИ В СТАНДАРТНОМ КОРПУСЕ

SICK
Sensor Intelligence.



Изображения могут отличаться от оригинала



Информация для заказа

Тип	Артикул
WSE12-3P1131S03	1064450

Другие варианты исполнения устройства и аксессуары → www.sick.com/W12-3

Подробные технические данные

Характеристики

Принцип действия	Однопроходной датчик (на пересечение луча)
Дистанция работы, макс.	0 m ... 20 m
Расстояние срабатывания	0 m ... 15 m
Излучаемый луч	
ИСТОЧНИК ИЗЛУЧЕНИЯ	Светодиод ¹⁾
Вид излучения	Видимый красный свет
Размер светового пятна (расстояние)	Ø 220 mm (15 m)
Характеристики светодиода	
Длина волны	880 nm
Настройка	Потенциометр, 5 оборотов
Угол излучения	Ок. 1,5°
Артикул отдельных компонентов	2064080 WE12-3V1131S02 2069918 WS12-3D1130S03

¹⁾ Средний срок службы: 100 000 ч при T_U = +25 °C.

Электрические данные

Напряжение питания U_B	10 V DC ... 30 V DC ¹⁾
---	-----------------------------------

- ¹⁾ Предельные значения при работе в защищенной от короткого замыкания сети макс. 8 А.
- ²⁾ Не допускается превышение или занижение допуска U_v.
- ³⁾ Без нагрузки.
- ⁴⁾ Продолжительность сигнала при омической нагрузке.
- ⁵⁾ При соотношении светло/темно 1:1.
- ⁶⁾ A = подключения U_v с защитой от переполосовки.
- ⁷⁾ C = подавление импульсных помех.
- ⁸⁾ D = выходы с защитой от короткого замыкания.

Остаточная пульсация	$< 5 V_{SS}^{2)}$
Потребляемый ток, передатчик	$\leq 30 \text{ mA}^{3)}$
Потребляемый ток, приемник	$\leq 15 \text{ mA}^{3)}$
Класс защиты	III
Цифровой выход	
Вид	PNP
Тип переключения	ТЕМНО
Сигнальное напряжение PNP HIGH/LOW	$> U_V - 2,5 \text{ V} / \text{ca. } 0 \text{ V}$
Выходной ток $I_{\text{макс.}}$	$\leq 100 \text{ mA}$
Время отклика	$\leq 330 \mu\text{s}^{4)}$
Частота переключения	$1.500 \text{ Hz}^{5)}$
Схемы защиты	A ⁶⁾ C ⁷⁾ D ⁸⁾
Тестовый вход, передатчик выкл.	TE после 0 V

1) Предельные значения при работе в защищенной от короткого замыкания сети макс. 8 A.

2) Не допускается превышение или занижение допуска U_V .

3) Без нагрузки.

4) Продолжительность сигнала при омической нагрузке.

5) При соотношении светло/темно 1:1.

6) A = подключения U_V с защитой от переплюсовки.

7) C = подавление импульсных помех.

8) D = выходы с защитой от короткого замыкания.

Механические данные

Тип корпуса	Прямоугольный
Размеры (Ш x В x Г)	15,6 mm x 48,5 mm x 42 mm
Соединение	Кабель, 4-жильный, 2 m ¹⁾
Детали соединения	
Поперечное сечение кабеля	0,25 mm ²
Длина кабеля (L)	2 m ¹⁾
Материал	
Корпус	Метал
Лицевая панель	Пластик, PMMA
Кабель	PVC
Вес	200 g

1) Запрещается деформировать кабель ниже 0 °C.

Данные окружающей среды

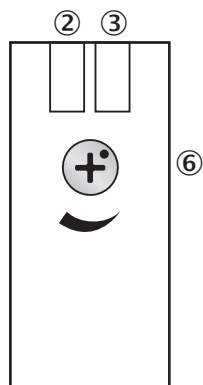
Тип защиты	IP66 IP67 IP69K
Диапазон температур при работе	-40 °C ... +60 °C
Диапазон температур при хранении	-40 °C ... +75 °C
№ файла UL	NRKH.E181493 & NRKH7.E181493

Классификации

ECLASS 5.0	27270901
ECLASS 5.1.4	27270901
ECLASS 6.0	27270901
ECLASS 6.2	27270901
ECLASS 7.0	27270901
ECLASS 8.0	27270901
ECLASS 8.1	27270901
ECLASS 9.0	27270901
ECLASS 10.0	27270901
ECLASS 11.0	27270901
ECLASS 12.0	27270901
ETIM 5.0	EC002716
ETIM 6.0	EC002716
ETIM 7.0	EC002716
ETIM 8.0	EC002716
UNSPSC 16.0901	39121528

Варианты настройки

WL12-3, WSE12-3



- ② СД-индикатор желтый: состояние приема света
- ③ СД-индикатор зеленый: напряжение питания включено
- ⑥ Регулировка чувствительности: потенциометр

Вид подключения

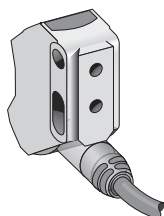
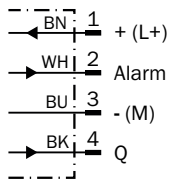


Схема соединений

Cd-107



Характеристика

WSE12-3

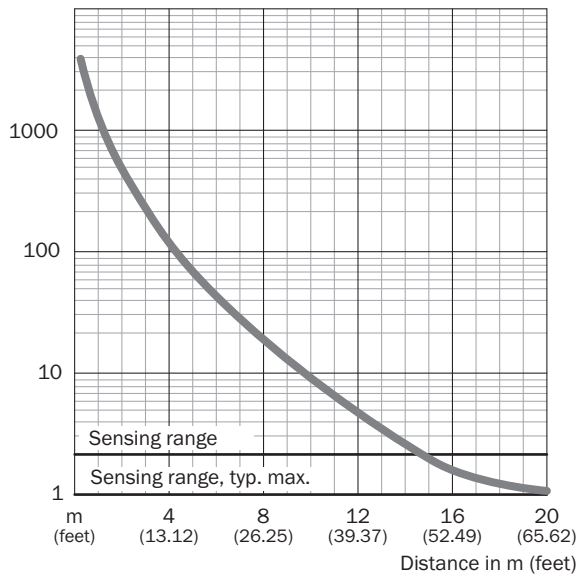
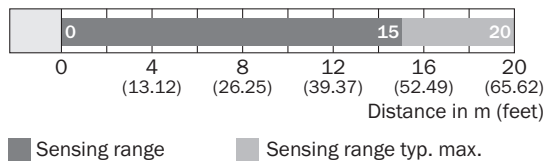


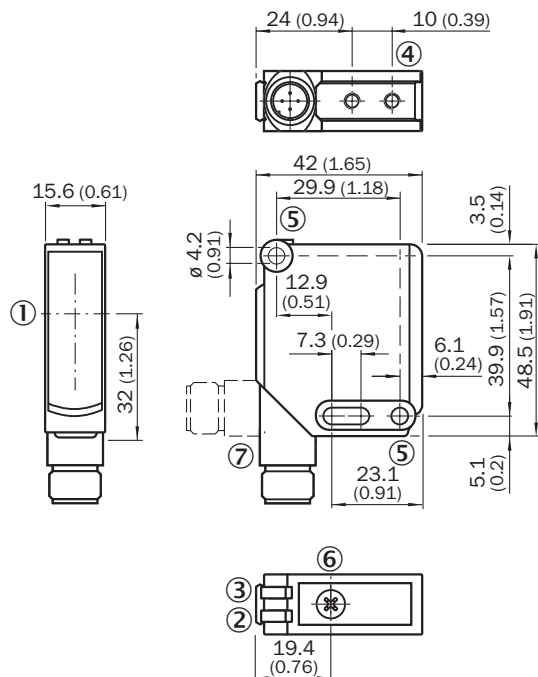
Диаграмма расстояний срабатывания

WSE12-3



Габаритный чертеж (Размеры, мм)


WL12-3, WSE12-3



- ① Оптическая ось
- ② СД-индикатор желтый: состояние приема света
- ③ СД-индикатор зеленый: напряжение питания включено
- ④ Крепежная резьба M4, глубина 4 мм
- ⑤ Крепежное отверстие, Ø 4,2 мм
- ⑥ Регулировка чувствительности: потенциометр
- ⑦ Соединение

Рекомендуемые аксессуары

Другие варианты исполнения устройства и аксессуары → www.sick.com/W12-3

	Краткое описание	Тип	Артикул
Разъемы и кабели			
	<ul style="list-style-type: none"> • Вид разъема, конец А: Разъем, M12, 4-контактный, прямой • Описание: Без экрана • Компоненты для подключения: Винтовые зажимы • Допустимое сечение провода: ≤ 0,75 mm² 	STE-1204-G	6009932

ОБЗОР КОМПАНИИ SICK

Компания SICK – ведущий производитель интеллектуальных датчиков и комплексных решений для промышленного применения. Уникальный спектр продукции и услуг формирует идеальную основу для надежного и эффективного управления процессами, защиты людей от несчастных случаев и предотвращения нанесения вреда окружающей среде.

Мы обладаем солидным опытом в самых разных отраслях и знаем все о ваших технологических процессах и требованиях. Поэтому, благодаря интеллектуальным датчикам, мы в состоянии предоставить именно то, что нужно нашим клиентам. В центрах прикладного применения в Европе, Азии и Северной Америке системные решения тестируются и оптимизируются под нужды заказчика. Все это делает нас надежным поставщиком и партнером по разработке.

Всеобъемлющий перечень услуг придает завершенность нашему ассортименту: SICK LifeTime Services оказывает поддержку на протяжении всего жизненного цикла оборудования и гарантирует безопасность и производительность.

Вот что для нас значит термин «Sensor Intelligence».

РЯДОМ С ВАМИ В ЛЮБОЙ ТОЧКЕ МИРА:

Контактные лица и представительства → www.sick.com