

UC30-215164

UC30

УЛЬТРАЗВУКОВЫЕ ДАТЧИКИ РАССТОЯНИЯ

**SICK**  
Sensor Intelligence.



### информация для заказа

тип	артикул
UC30-215164	6054717

Другие варианты исполнения устройства и аксессуары → [www.sick.com/UC30](http://www.sick.com/UC30)



### подробные технические данные

#### Характеристики

<b>Дистанция измерения, предельная дистанция измерения</b>	600 mm ... 6.000 mm, 8.000 mm
<b>Разрешение</b>	≥ 0,18 mm
<b>Повторяемость</b>	± 0,15 % <sup>1)</sup>
<b>Точность измерения</b>	± 1 % <sup>2) 3)</sup>
<b>Температурная компенсация</b>	✓
<b>Оценка</b>	240 ms
<b>Частота переключения</b>	3 Hz
<b>Время вывода</b>	60 ms
<b>Ультразвуковая частота (типичная)</b>	80 kHz
<b>Зона действия (типичная)</b>	См. диаграммы
<b>Доп. функция</b>	Регулируемые режимы работы: точка переключения (DtO) / окно переключения/фон (ObSB), обучаемый цифровой выход, параметрируемый цифровой выход, инвертируемый цифровой выход, настраиваемая задержка включения цифрового выхода, синхронизация до 50 датчиков, мультиплексер: отсутствие взаимной интерференции датчиков количеством до 50, регулируемые измерительные фильтры: фильтры измеряемых величин/толщина фильтрующего слоя/подавление переднего плана/диапазон обнаружения/чувствительность и звуковой луч, сброс на заводские настройки
<b>Параметры техники безопасности</b>	
	MTTF <sub>D</sub> 101 лет
	DC <sub>avg</sub> 0%

<sup>1)</sup> Относительно текущего измеряемого значения, минимальное значение ≥ расширению.

<sup>2)</sup> В отношении последнего результата измерения.

<sup>3)</sup> Температурная компенсация может быть отключена, без компенсации: 0,17 % / K.

#### Интерфейсы

<b>Цифровой выход</b>	
-----------------------	--

<sup>1)</sup> NPN: HIGH = ≤ 2 V / LOW = U<sub>B</sub>.

Количество	2 <sup>1)</sup>
Вид	NPN
Максимальный выходной ток I <sub>D</sub>	≤ 200 mA
<b>Многофункциональный вход (MF)</b>	1 x MF
<b>Гистерезис</b>	100 mm

<sup>1)</sup> NPN: HIGH = ≤ 2 В / LOW = U<sub>B</sub>.

## Электрика

<b>Напряжение питания U<sub>B</sub></b>	Пост. ток 9 В ... 30 В <sup>1)</sup>
<b>Потребляемая мощность</b>	≤ 1,2 W <sup>2)</sup>
<b>Время инициализации</b>	< 450 ms
<b>Дисплей</b>	2 x LED
<b>Тип защиты</b>	IP65 / IP67
<b>Класс защиты</b>	III

<sup>1)</sup> Предельные значения, с защитой от неправильной полярности. Эксплуатация в сетях с защитой от короткого замыкания: макс. 8 А, класс 2.

<sup>2)</sup> Без нагрузки.

## Механика

<b>Размеры (Ш x В x Г)</b>	62 mm x 62 mm x 37,2 mm <sup>1)</sup> 62 mm x 62 mm x 36,7 mm <sup>2)</sup>
<b>Тип корпуса</b>	Прямоугольный
<b>Выходной коннектор передатчика</b>	Прямой
<b>Материал корпуса</b>	Пластик (PBT/PET, УЗ-преобразователь: пенополиуретан, эпоксидная смола и стеклянные элементы)
<b>Вес</b>	240 g
<b>Вид подключения</b>	Разъем, M12, 5-контактный

<sup>1)</sup> С серийного номера S/N 2405xxxxx.

<sup>2)</sup> До серийного номера S/N 2404xxxxx.

## Данные окружающей среды

<b>Диапазон рабочих температур</b>	-25 °C ... +70 °C
<b>Диапазон температур при хранении</b>	-40 °C ... +85 °C

## Сертификаты

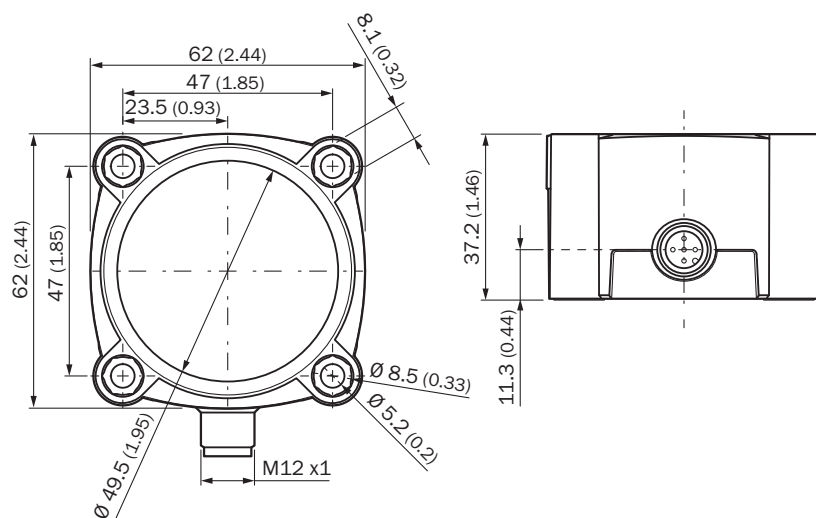
<b>EU declaration of conformity</b>	✓
<b>UK declaration of conformity</b>	✓
<b>ACMA declaration of conformity</b>	✓
<b>Moroccan declaration of conformity</b>	✓
<b>China RoHS</b>	✓
<b>cULus certificate</b>	✓

## Классификации

<b>ECLASS 5.0</b>	27270804
<b>ECLASS 5.1.4</b>	27270804
<b>ECLASS 6.0</b>	27270804

<b>ECLASS 6.2</b>	27270804
<b>ECLASS 7.0</b>	27270804
<b>ECLASS 8.0</b>	27270804
<b>ECLASS 8.1</b>	27270804
<b>ECLASS 9.0</b>	27270804
<b>ECLASS 10.0</b>	27270804
<b>ECLASS 11.0</b>	27270804
<b>ECLASS 12.0</b>	27272806
<b>ETIM 5.0</b>	EC001846
<b>ETIM 6.0</b>	EC001846
<b>ETIM 7.0</b>	EC001846
<b>ETIM 8.0</b>	EC001846
<b>UNSPSC 16.0901</b>	41111960

### Габаритный чертеж | С серийного номера S/N 240**5**xxxx



Размеры, мм

**Внимание:** головка винта в отверстии теперь расположена на 12 мм ниже, проверьте длину винта.

### Вид подключения

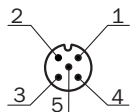
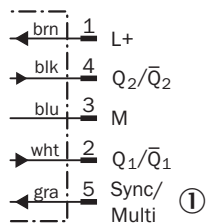
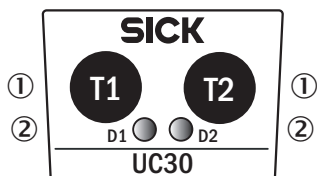


Схема соединений



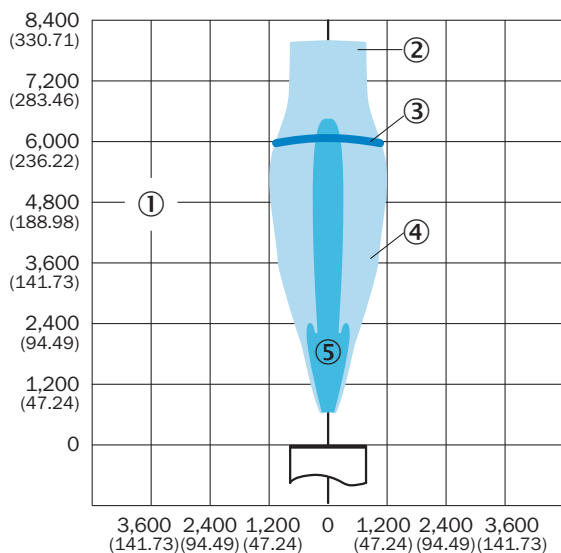
① Режим синхронизации и мультиплексирования, связь с Connect+

Варианты настройки | С серийного номера S/N 240<b>5</b>xxxxx



① Элементы управления  
② СД-индикатор состояния

Зона распознавания







Размеры в мм (дюймах)

- ① зона распознавания зависит от отражающих свойств, размера и положения объекта
- ② предельная дальность сканирования
- ③ Дистанция работы
- ④ объект-образец: направленная пластина 500 x 500 мм
- ⑤ объект-образец: цилиндрический стержень диаметром 27 мм

## рекомендуемые аксессуары

Другие варианты исполнения устройства и аксессуары → [www.sick.com/UC30](http://www.sick.com/UC30)

	Краткое описание	тип	артикул
Программирующие устройства			
	<ul style="list-style-type: none"> <li>• <b>Сегмент продуктов:</b> Интеграционные модули и адаптеры</li> <li>• <b>Серия:</b> Клонированные модули</li> <li>• <b>Описание:</b> Инструмент для визуализации, параметрирования и клонирования, 3-значный светодиодный индикатор, рабочее напряжение: 9 В...30 В пост. тока</li> </ul>	Адаптер Connect+ (CPA)	6037782
разъемы и кабели			
	<ul style="list-style-type: none"> <li>• <b>Вид разъема, конец А:</b> Разъем "мама", M12, 5-контактный, прямой, А-кодир.</li> <li>• <b>Вид разъема, конец В:</b> Свободный конец провода</li> <li>• <b>Тип сигнала:</b> Кабель датчик/пускатель</li> <li>• <b>Кабель:</b> 2 м, 5 жил, PVC</li> <li>• <b>Описание:</b> Кабель датчик/пускатель, без экрана</li> <li>• <b>Область применения:</b> Химические продукты, ненагруженные зоны</li> </ul>	YF2A15-020VB5XLEAX	2096239
	<ul style="list-style-type: none"> <li>• <b>Вид разъема, конец А:</b> Разъем "мама", M12, 5-контактный, прямой, А-кодир.</li> <li>• <b>Вид разъема, конец В:</b> Свободный конец провода</li> <li>• <b>Тип сигнала:</b> Кабель датчик/пускатель</li> <li>• <b>Кабель:</b> 0,6 м, 5 жил, PVC</li> <li>• <b>Описание:</b> Кабель датчик/пускатель, без экрана</li> <li>• <b>Область применения:</b> Химические продукты, ненагруженные зоны</li> </ul>	YF2A15- C60VB5XLEAX	2145570
	<ul style="list-style-type: none"> <li>• <b>Вид разъема, конец А:</b> Разъем "мама", M12, 5-контактный, прямой, А-кодир.</li> <li>• <b>Вид разъема, конец В:</b> Свободный конец провода</li> <li>• <b>Тип сигнала:</b> Кабель датчик/пускатель</li> <li>• <b>Кабель:</b> 3 м, 5 жил, PVC</li> <li>• <b>Описание:</b> Кабель датчик/пускатель, без экрана</li> <li>• <b>Область применения:</b> Химические продукты, ненагруженные зоны</li> </ul>	YF2A15-030VB5XLEAX	2145572

## ОБЗОР КОМПАНИИ SICK

Компания SICK – ведущий производитель интеллектуальных датчиков и комплексных решений для промышленного применения. Уникальный спектр продукции и услуг формирует идеальную основу для надежного и эффективного управления процессами, защиты людей от несчастных случаев и предотвращения нанесения вреда окружающей среде.

Мы обладаем солидным опытом в самых разных отраслях и знаем все о ваших технологических процессах и требованиях. Поэтому, благодаря интеллектуальным датчикам, мы в состоянии предоставить именно то, что нужно нашим клиентам. В центрах прикладного применения в Европе, Азии и Северной Америке системные решения тестируются и оптимизируются под нужды заказчика. Все это делает нас надежным поставщиком и партнером по разработке.

Всеобъемлющий перечень услуг придает завершенность нашему ассортименту: SICK LifeTime Services оказывает поддержку на протяжении всего жизненного цикла оборудования и гарантирует безопасность и производительность.

**Вот что для нас значит термин «Sensor Intelligence».**

## РЯДОМ С ВАМИ В ЛЮБОЙ ТОЧКЕ МИРА:

Контактные лица и представительства → [www.sick.com](http://www.sick.com)