



IDM260-100H RS-232 Kit

IDM

МОБИЛЬНЫЕ РУЧНЫЕ СКАНЕРЫ ШТРИХКОДОВ

SICK
Sensor Intelligence.



информация для заказа

| тип | артикул |
|------------------------|---------|
| IDM260-100H RS-232 Kit | 6050657 |

Другие варианты исполнения устройства и аксессуары → www.sick.com/IDM

подробные технические данные

Характеристики

| | |
|---|--|
| Задача | Идентификация - Одномерный код |
| Версия | High Density |
| Область применения | Промышленное применение |
| Исполнение сканера | Проводная версия |
| Источник света | Светодиод, видимый, красный, 660 nm |
| Вспомогательное оборудование для юстировки | Лазер, красный, 630 nm |
| Класс лазера | 1 (EN/IEC 60825-1:2014) |
| Расстояние считывания | 30 mm ... 160 mm ¹⁾ |
| Разрешение кода | ≥ 0,07 mm ²⁾ ≥ 0,13 mm ³⁾ |

¹⁾ Подробности на диаграмме зоны считывания.

²⁾ Действительно для Code 39.

³⁾ Действительно для кодов Data-Matrix.

Механика/электроника

| | |
|-------------------|------|
| Тип защиты | IP65 |
|-------------------|------|

Производительность

| | |
|----------------------------------|---|
| Читаемые структуры кодов | Одномерный код, Двухмерный код, Stacked |
| Виды штрихкода | Code 39, Code 39 Trioptic, Code 32, Code 93, Code 11, Codabar, Code 128, GS1-128 / EAN 128, UPC / EAN / JAN (с дополнением), MSI/Plessey, UK/Plessey, IATA, Interleaved 2 of 5, Standard and Industrial 2 of 5, Matrix 2 of 5, Telepen, GS1 DataBar, Australian Post, China Post, German Post, US Planet, US Postnet, British Post, Intelligent Mail, Japan Post, Korean Post, Dutch KIX Post |
| Виды 2D-кодов | Data-Matrix, QR-код, MicroQR-Code, Aztec, MaxiCode |
| Виды многоуровневых кодов | PDF417, MicroPDF417, Code 49, Code 16K, Composite, Codablock F |

Интерфейсы

| | |
|-----------------------|--|
| Ethernet | ✓, TCP/IP |
| Тип интеграции в шину | В качестве опции через внешний соединительный модуль CDM + CMF |
| PROFINET | ✓ |

| | |
|----------------------------|--|
| Тип интеграции в шину | В качестве опции через внешний модуль промышленной сети |
| Функция | PROFINET Single Port, PROFINET Dual Port |
| EtherCAT® | ✓ |
| Тип интеграции в шину | В качестве опции через внешний модуль промышленной сети CDF600 |
| Последовательный | ✓, RS-232 TTL |
| PROFIBUS DP | ✓ |
| Тип интеграции в шину | В качестве опции через внешний модуль промышленной сети CDF600-2 |
| DeviceNet™ | ✓ |
| Тип интеграции в шину | В качестве опции через внешний соединительный модуль CDM + CMF |
| Конфигурационное ПО | IDM Setup Tool |

Классификации

| | |
|-----------------------|----------|
| ECLASS 5.0 | 27280101 |
| ECLASS 5.1.4 | 27280101 |
| ECLASS 6.0 | 27280101 |
| ECLASS 6.2 | 27280101 |
| ECLASS 7.0 | 27280101 |
| ECLASS 8.0 | 27280101 |
| ECLASS 8.1 | 27280101 |
| ECLASS 9.0 | 27280101 |
| ECLASS 10.0 | 27280101 |
| ECLASS 11.0 | 27280101 |
| ECLASS 12.0 | 27280101 |
| ETIM 5.0 | EC002550 |
| ETIM 6.0 | EC002550 |
| ETIM 7.0 | EC002550 |
| ETIM 8.0 | EC002550 |
| UNSPSC 16.0901 | 43211701 |

Диаграмма поля считывания IDM2xx-xxxH High Density

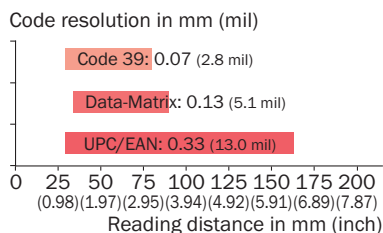


Схема соединений PROFINET IO/RT

PROFINET IO/RT

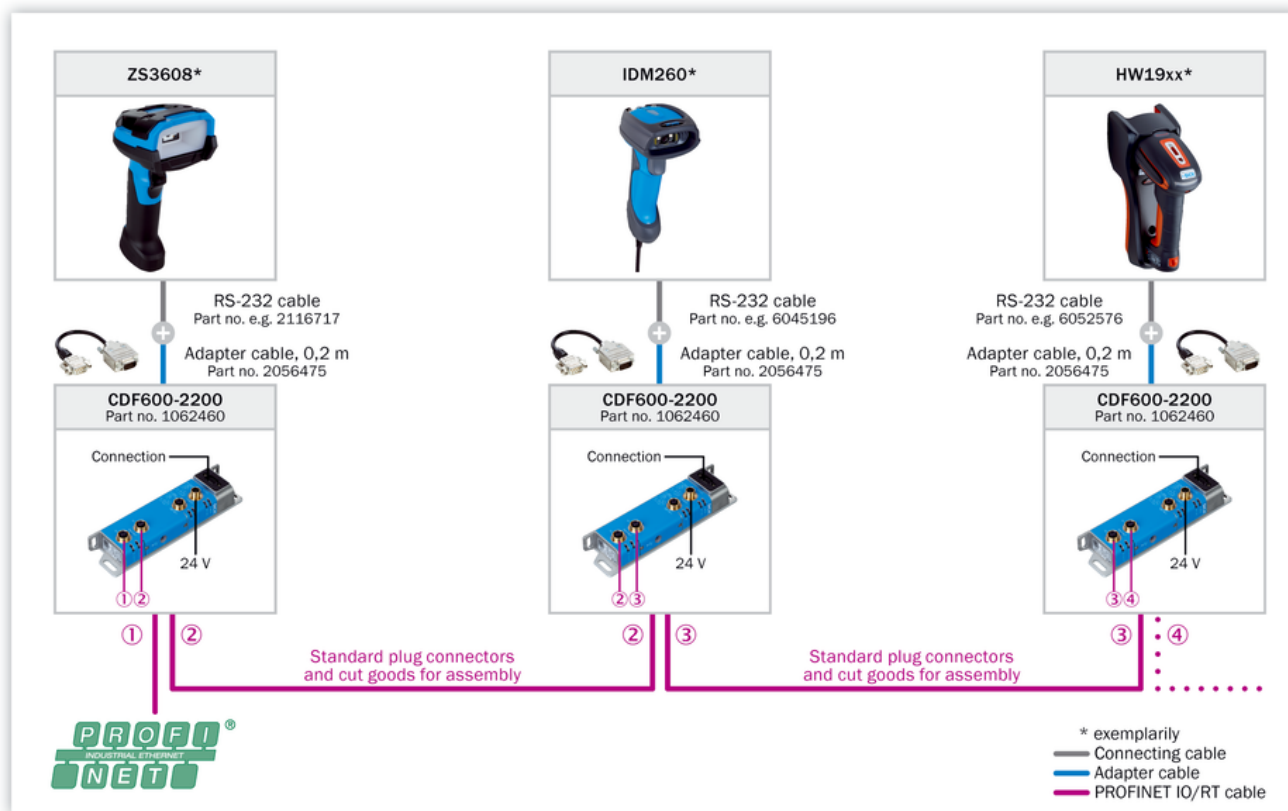


Схема соединений PROFIBUS DP

PROFIBUS DP

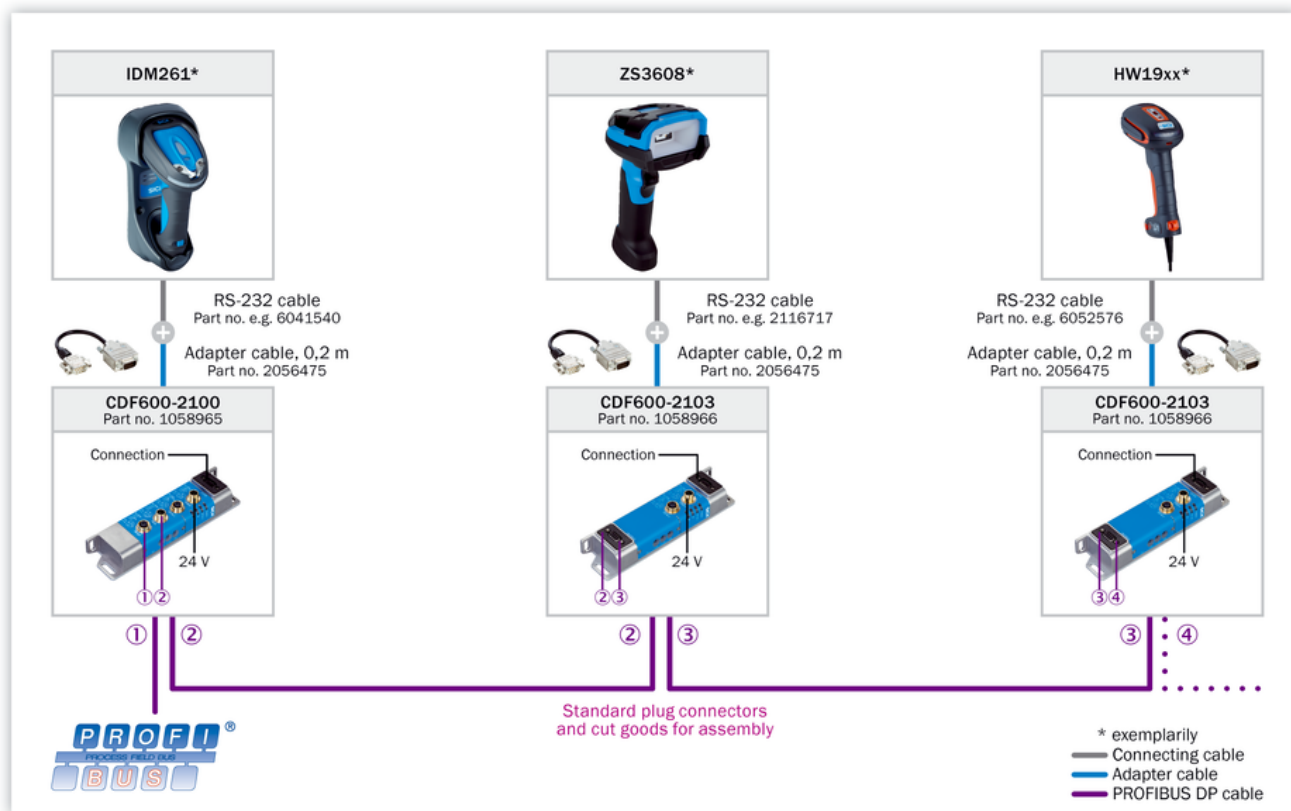


Схема соединений Ethernet TCP/IP

Ethernet TCP/IP

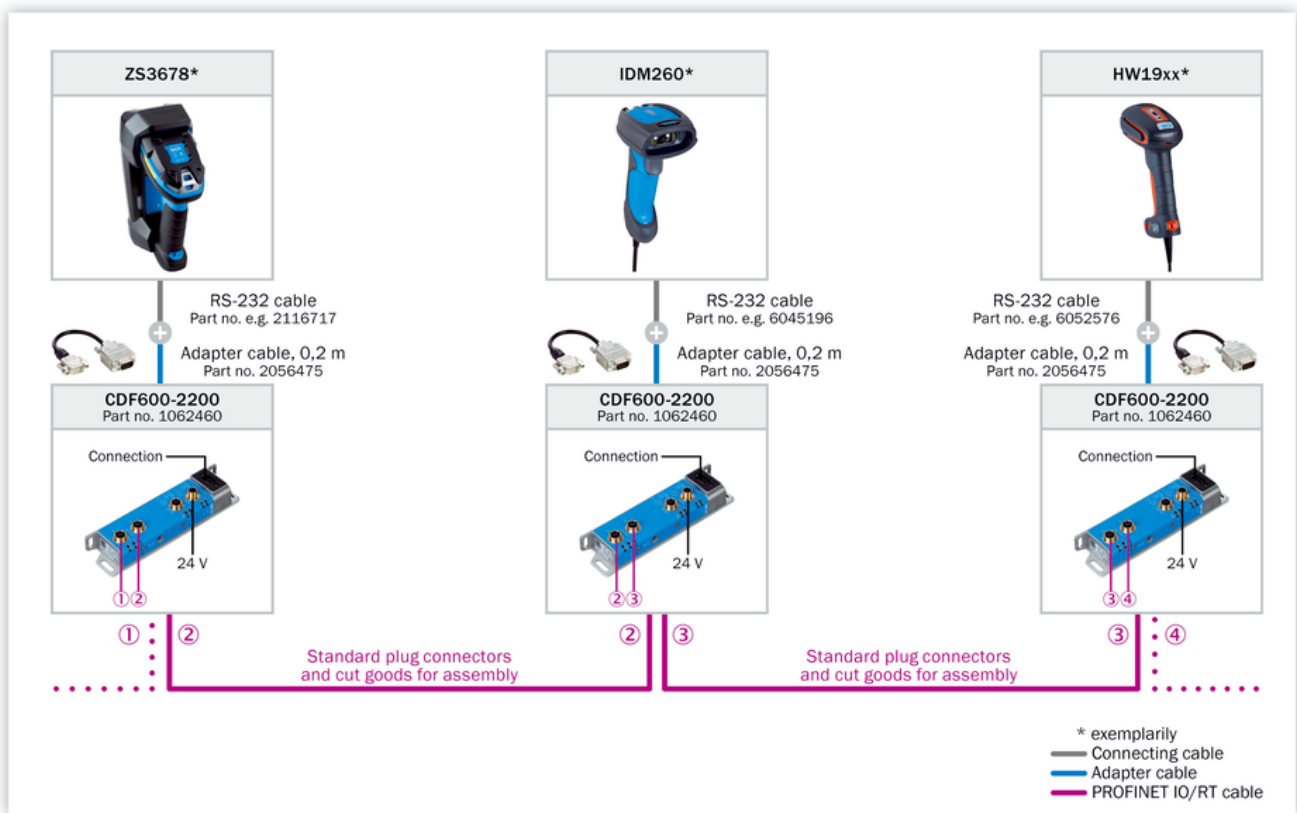


Схема соединений EtherCAT®

EtherCAT®

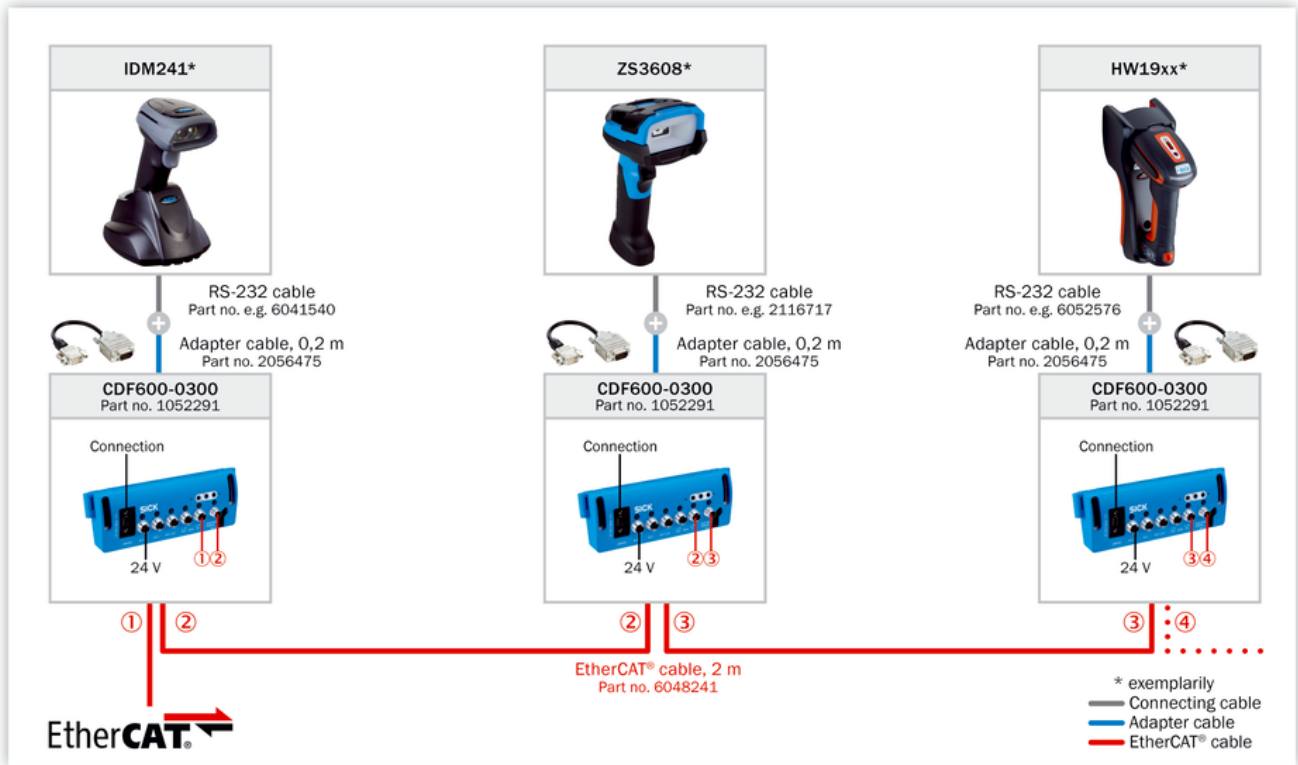
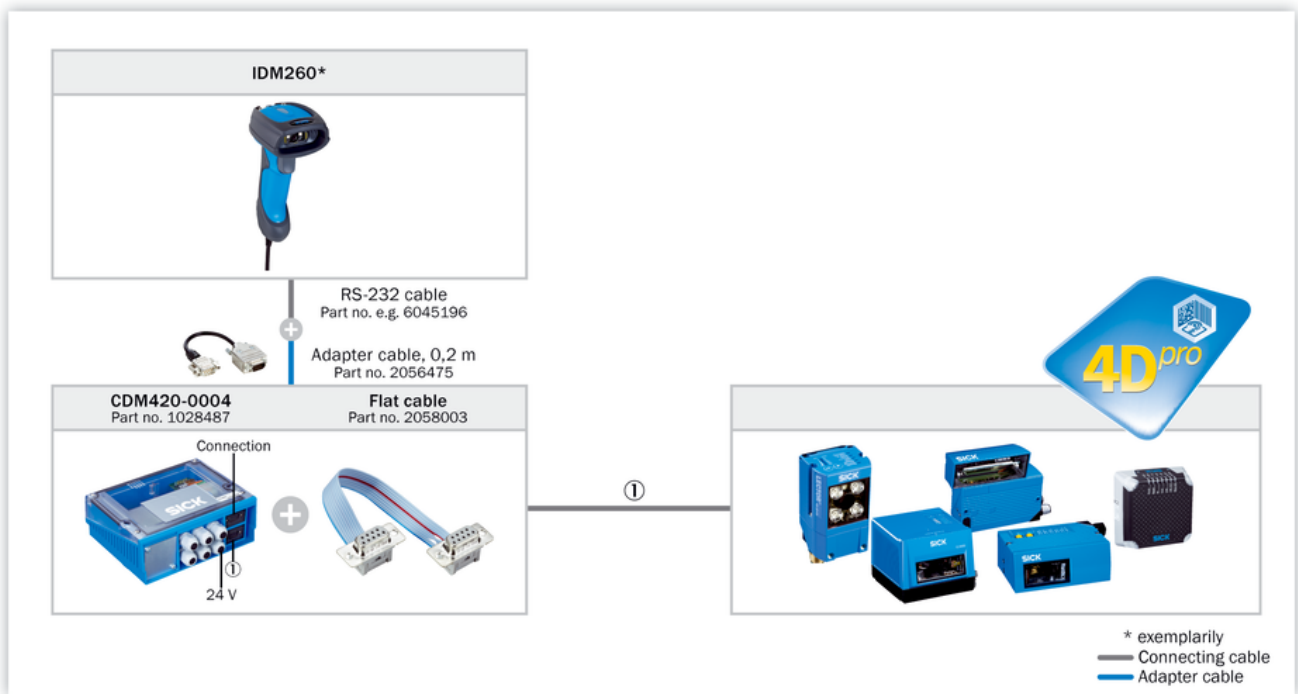


Схема соединений Подключение AUX

Looping-in via AUX





Ассистент выбора



*) For EtherNet/IP third party gateway is required from e.g. Comtrol or HMS (requires local sourcing).

рекомендуемые аксессуары

Другие варианты исполнения устройства и аксессуары → www.sick.com/IDM

| | Краткое описание | тип | артикул |
|---|---|-----------------|---------|
| Блоки питания и сетевые кабели | | | |
|  | <ul style="list-style-type: none"> • Входное напряжение: 100 V AC ... 240 V AC • Выходное напряжение: 5 V DC • Выходной ток: 2 A • Описание: Блок питания, вход 100 ... 240 В перем. тока, выход 5 В / 2 А пост. тока (требуется при использовании кабеля RS-232-TTL, не соответствует медицинскому стандарту EN 60601 / IEC 60601) | Блок питания | 6036722 |
| Система крепления | | | |
|  | <ul style="list-style-type: none"> • Описание: Настольное крепление | Крепление стола | 6045192 |

ОБЗОР КОМПАНИИ SICK

Компания SICK – ведущий производитель интеллектуальных датчиков и комплексных решений для промышленного применения. Уникальный спектр продукции и услуг формирует идеальную основу для надежного и эффективного управления процессами, защиты людей от несчастных случаев и предотвращения нанесения вреда окружающей среде.

Мы обладаем солидным опытом в самых разных отраслях и знаем все о ваших технологических процессах и требованиях. Поэтому, благодаря интеллектуальным датчикам, мы в состоянии предоставить именно то, что нужно нашим клиентам. В центрах прикладного применения в Европе, Азии и Северной Америке системные решения тестируются и оптимизируются под нужды заказчика. Все это делает нас надежным поставщиком и партнером по разработке.

Всеобъемлющий перечень услуг придает завершенность нашему ассортименту: SICK LifeTime Services оказывает поддержку на протяжении всего жизненного цикла оборудования и гарантирует безопасность и производительность.

Вот что для нас значит термин «Sensor Intelligence».

РЯДОМ С ВАМИ В ЛЮБОЙ ТОЧКЕ МИРА:

Контактные лица и представительства → www.sick.com