



информация для заказа

тип	артикул
DT500-A211	1026516

Другие варианты исполнения устройства и аксессуары → www.sick.com/Dx500



подробные технические данные

Характеристики

Диапазон измерения	0,2 м ... 30 м, Коэффициент диффузного отражения 90 % ^{1) 2)} 0,8 м ... 15 м, Коэффициент диффузного отражения 6 % ^{1) 2)}
Объект измерения	Естественные объекты
Разрешение	12 bit
Повторяемость	1 мм ^{3) 4)}
Точность измерения	± 3 мм
Оценка	250 ms
Время вывода	250 ms
Излучаемый луч	
ИСТОЧНИК ИЗЛУЧЕНИЯ	Лазер, красный ⁵⁾
Вид излучения	Видимый красный свет
Тип. размер светового пятна (расстояние)	10 mm (на 7 м) 45 mm (на 30 м) 100 mm (на 70 м)
Характеристики лазера	
Нормативная ссылка	IEC 60825-1:2014, EN 60825-1:2014
Класс лазера	2 ⁶⁾
Обогрев	✓
Параметры техники безопасности	
MTTF_D	101 лет
DC_{avg}	0%

¹⁾ При внешнем освещении не более 1 клк постоянного типа.

²⁾ Гарантировано только до 150 м.

³⁾ Коэффициент диффузного отражения 6 % ... 90 %.

⁴⁾ Статистическая ошибка 1 σ.

⁵⁾ Средний срок службы 50000 ч при T_U = +25 °C.

⁶⁾ Запрещается преднамеренно и длительно смотреть на лазерный луч. Не направляйте лазерный луч в глаза людям.

Интерфейсы

Аналоговый выход	Количество	1
	Вид	Токовый выход
	Ток	0 mA ... 20 mA ¹⁾
Многофункциональный вход (MF)		PNP ^{2) 3)}
Вход отключения лазера		> 12 V

¹⁾ Настраиваемый на устройстве: 0 mA ... 20 mA / 4 mA ... 20 mA (макс. нагрузочное сопротивление = $U_B - 2 \text{ В} / 0.0205 \text{ А}$).

²⁾ См. функцию многофункционального входа.

³⁾ HIGH = UV - (< 2 V) / LOW = < 2 V; active HIGH.

Электрика

Напряжение питания U_B	Пост. ток 10 V ... 30 V, с защитой от инверсии полярности $U_B \geq \text{DC } 24 \text{ В}$ для устройств с нагревателем
Потребляемая мощность	Тур. 22 W
Остаточная пульсация	5 V _{ss} ¹⁾
Время инициализации	500 ms
Тип защиты	IP65
Класс защиты	II ²⁾
Вид подключения	Разъем

¹⁾ Не допускается превышение или занижение допуска U_B .

²⁾ Расчетное напряжение постоянного тока 32 В.

Механика

Размеры (Ш x В x Г)	69 mm x 50 mm x 153 mm
Материал корпуса	Металл (Алюминиевое литье)
Материал переднего окна	Стекло
Вес	1.000 g

Данные окружающей среды

Диапазон рабочих температур	-40 °C ... +45 °C, Работа с нагревателем -40 °C ... +75 °C, Работа с охлаждающим корпусом
Диапазон температур при хранении	-25 °C ... +75 °C
Температурный дрейф	Тур. 0,05 mm/K
Тип. невосприимчивость к постороннему свету	$\leq 3.000 \text{ lx}$
Механическая прочность	Удар: (EN 600 68-2-27 / -2-29) Синус: (EN 600 68-2-6) Шум: (EN 600 68-2-64)
Электромагнитная совместимость (ЭМС)	EN 61000-6-2 / EN 61000-6-3

Сертификаты

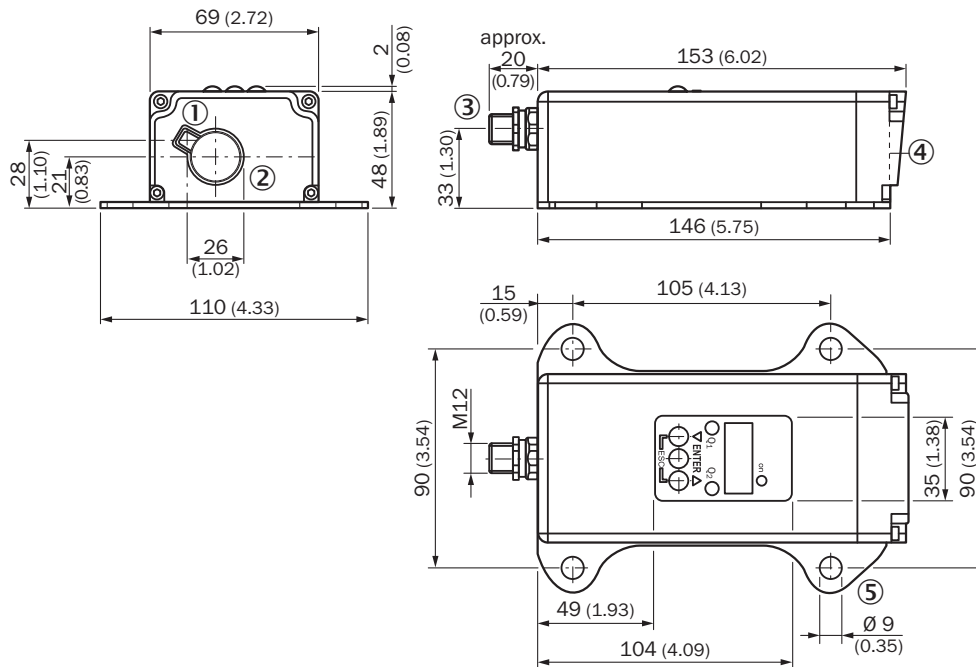
EU declaration of conformity	✓
UK declaration of conformity	✓
ACMA declaration of conformity	✓

Moroccan declaration of conformity	✓
China RoHS	✓

Классификации

ECLASS 5.0	27270801
ECLASS 5.1.4	27270801
ECLASS 6.0	27270801
ECLASS 6.2	27270801
ECLASS 7.0	27270801
ECLASS 8.0	27270801
ECLASS 8.1	27270801
ECLASS 9.0	27270801
ECLASS 10.0	27270801
ECLASS 11.0	27270801
ECLASS 12.0	27270916
ETIM 5.0	EC001825
ETIM 6.0	EC001825
ETIM 7.0	EC001825
ETIM 8.0	EC001825
UNSPSC 16.0901	41111613

Габаритный чертёж



Размеры, мм

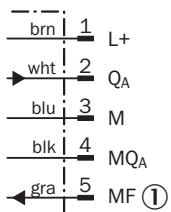
- ① оптическая ось, передатчик
- ② оптическая ось, приемник
- ③ Штекер M12, 5-контактный

- ④ нулевая точка устройства
- ⑤ крепежное отверстие

Вид подключения Штекер M12, 5-контактный

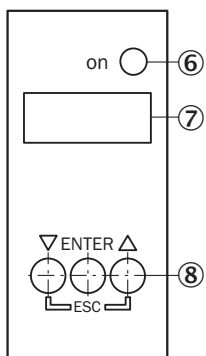


Схема соединений



- ① Многофункциональный вход (MF)







Варианты настройки



- ⑥ индикатор питания
- ⑦ панель индикации, 7-сегментный индикатор
- ⑧ панель управления

рекомендуемые аксессуары

Другие варианты исполнения устройства и аксессуары → www.sick.com/Dx500

	Краткое описание	тип	артикул
разъемы и кабели			
	<ul style="list-style-type: none"> • Описание: Кабель датчик/пускатель, без экрана • Вид разъема, конец А: Разъем "мама", M12, 5-контактный, прямой, А-кодир. • Вид разъема, конец В: Свободный конец провода • Тип сигнала: Кабель датчик/пускатель • Кабель: 2 м, 5 жил, PVC • Область применения: Ненагруженные зоны, Химические продукты 	YF2A15-020VB5XLEAX	2096239
	<ul style="list-style-type: none"> • Описание: Кабель датчик/пускатель, без экрана • Вид разъема, конец А: Разъем "мама", M12, 5-контактный, прямой, А-кодир. • Вид разъема, конец В: Свободный конец провода • Тип сигнала: Кабель датчик/пускатель • Кабель: 5 м, 5 жил, PVC • Область применения: Ненагруженные зоны, Химические продукты 	YF2A15-050VB5XLEAX	2096240
	<ul style="list-style-type: none"> • Описание: Кабель датчик/пускатель, без экрана • Вид разъема, конец А: Разъем "мама", M12, 5-контактный, прямой, А-кодир. • Вид разъема, конец В: Свободный конец провода • Тип сигнала: Кабель датчик/пускатель • Кабель: 10 м, 5 жил, PVC • Область применения: Ненагруженные зоны, Химические продукты 	YF2A15-100VB5XLEAX	2096241
	<ul style="list-style-type: none"> • Описание: Кабель датчик/пускатель, без экрана • Вид разъема, конец А: Разъем "мама", M12, 5-контактный, прямой, А-кодир. • Вид разъема, конец В: Свободный конец провода • Тип сигнала: Кабель датчик/пускатель • Кабель: 0,6 м, 5 жил, PVC • Область применения: Ненагруженные зоны, Химические продукты 	YF2A15-C60VB5XLEAX	2145570
	<ul style="list-style-type: none"> • Описание: Кабель датчик/пускатель, без экрана • Вид разъема, конец А: Разъем "мама", M12, 5-контактный, прямой, А-кодир. • Вид разъема, конец В: Свободный конец провода • Тип сигнала: Кабель датчик/пускатель • Кабель: 3 м, 5 жил, PVC • Область применения: Ненагруженные зоны, Химические продукты 	YF2A15-030VB5XLEAX	2145572
Система крепления			
	<ul style="list-style-type: none"> • Описание: Юстировочный блок для DS/DT500, нержавеющей сталь (1.4301), вкл. крепежный материал • Комплект поставки: Вкл. крепежный материал 	BEF-DSDT	2031377

ОБЗОР КОМПАНИИ SICK

Компания SICK – ведущий производитель интеллектуальных датчиков и комплексных решений для промышленного применения. Уникальный спектр продукции и услуг формирует идеальную основу для надежного и эффективного управления процессами, защиты людей от несчастных случаев и предотвращения нанесения вреда окружающей среде.

Мы обладаем солидным опытом в самых разных отраслях и знаем все о ваших технологических процессах и требованиях. Поэтому, благодаря интеллектуальным датчикам, мы в состоянии предоставить именно то, что нужно нашим клиентам. В центрах прикладного применения в Европе, Азии и Северной Америке системные решения тестируются и оптимизируются под нужды заказчика. Все это делает нас надежным поставщиком и партнером по разработке.

Всеобъемлющий перечень услуг придает завершенность нашему ассортименту: SICK LifeTime Services оказывает поддержку на протяжении всего жизненного цикла оборудования и гарантирует безопасность и производительность.

Вот что для нас значит термин «Sensor Intelligence».

РЯДОМ С ВАМИ В ЛЮБОЙ ТОЧКЕ МИРА:

Контактные лица и представительства → www.sick.com