



SEC110-5C9D1SFZZZZ

sensingCam SEC100

МАШИННОЕ ЗРЕНИЕ 2D

SICK
Sensor Intelligence.



информация для заказа

тип	артикул
SEC110-5C9D1SFZZZZ	1144993

Другие варианты исполнения устройства и аксессуары → www.sick.com/sensingCam_SEC100



подробные технические данные

Характеристики

Категория продукции	Потоковое вещание, гибко
Технология	2D-снимок, Запись событий, Потоковая передача
Датчик	CMOS Color Высокая мощность при слабом освещении
Технология затвора	Rolling-Shutter
Разрешение датчика	2.880 px x 1.616 px (5 MP)
Рабочее расстояние	0,3 m ... 10 m
Зона обзора	82° x 52°
Память	6 GB, Внутренняя память или загрузка через FTP
Подсветка	Без
Объектив	Интегрированный
Потоковая передача	
Частота сканирования / регенерации изображения	5 fps ... 30 fps
Разрешение видео	Высокое разрешение (2880 x 1616 пикселей) при 25 кадрах в секунду Full HD (1920 x 1080 пикселей) при 30 кадрах в секунду 720p (1280 x 720 пикселей) при 30 кадрах в секунду
Протокол передачи видео	RTSP, MJPG
Потоковая передача видео	Два индивидуально настраиваемых потока RTSP, один поток MJPEG
Сжатие видео	H.264, H.265, Motion JPEG, регулируемый уровень сжатия
Запись изображения	
Формат изображения	JPEG, BMP
Спусковое устройство	Цифровой вход или программный триггер через REST API, TCP/IP
Запись событий	
Формат видеозаписи событий	MP4

Буфер записи событий	10 с при 2880 x 1616 p 20 с при разрешении 1920 x 1080 p (Full HD) 40 с при разрешении 1280 x 720 p (HD) и ниже
Триггер записи событий	Цифровой вход или программный триггер через REST API
Длительность записи события	До 40 с до или 40 с после триггера

Интерфейсы

REST API	✓
Ethernet	✓, TCP/IP
Примечание	DHCP/статический (предварительная настройка: 192.168.0.1)
Скорость передачи данных	100 Mbit/s, 100Base-TX
Конфигурационное ПО	Интегрированный веб-сервер

Электрика

Напряжение питания	12 V DC ... 24 V DC ¹⁾
Потребляемая мощность	Тур. 2 W Max. 10 W
Цифровой вход, уровень	Активный: $10 \text{ В} \leq U_{IN} \leq U_V$ Неактивный: $U_{IN} \leq 2 \text{ В}$
Класс защиты	III
Тип защиты	IP65
Вид подключения	
Напряжение питания и вводы/выводы	Штекер M12, 4-контактный, A-кодированный
Интерфейс Ethernet	Розетка M12, 4-контактная, D-кодирование
Назначение выводов Напряжение питания и вво- ды/выводы	
- 1	+ (L+)
- 2	In
- 3	- (M)
- 4	Not connected
Назначение выводов Интерфейс Ethernet	
- 1	TD +
- 2	RD +
- 3	TD -
- 4	RD -

¹⁾ SELV/PELV в соответствии с действующими стандартами. Электрические цепи, подключенные к устройству, должны быть исполнены как ES1 и макс. PS2 в соответствии с IEC/UL/EN 62368-1. Связь с Ethernet должна быть реализована как ES1 и PS1. Защита предохранителем цепи питания на 1 А. Номинальное напряжение 12 В пост. тока ... 24 В пост. тока с допуском $\pm 10\%$.

Механика

Размеры (Ш x В x Г)	57,5 mm x 49 mm x 33,6 mm (без соединения)
Материал корпуса	Пластик
Материал переднего окна	Стекло
Вес	120 g
Монтаж	Две резьбы для винтов M4 Два паза для передвижных гаек Одна резьба 1/4" - 20 UNC для фотоштатива

Данные окружающей среды

Диапазон рабочих температур	0 °C ... +50 °C, Оптимальное качество изображения в диапазоне температур 10 °C ... +40 °C
Диапазон температур при хранении	-20 °C ... +60 °C
Допустимая относительная влажность воздуха	≤ 90 %
Ударопрочность	150 m/s² EN 60068-2-27
Виброустойчивость	EN 60068-2-6, EN 60068-2-64

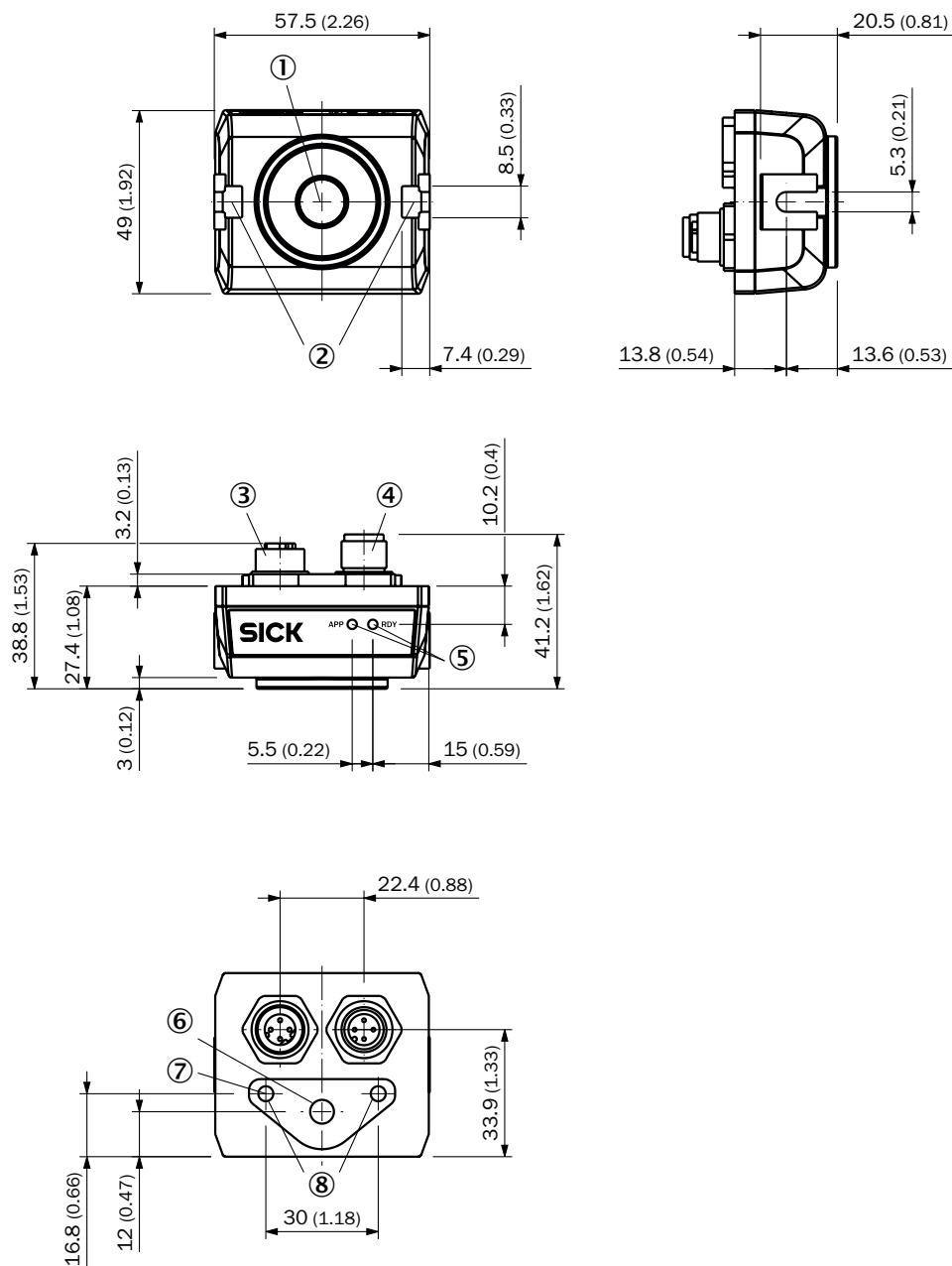
Классификации

ECLASS 5.0	27310205
ECLASS 5.1.4	27310205
ECLASS 6.0	27310205
ECLASS 6.2	27310205
ECLASS 7.0	27310205
ECLASS 8.0	27310205
ECLASS 8.1	27310205
ECLASS 9.0	27310205
ECLASS 10.0	27310205
ECLASS 11.0	27310205
ECLASS 12.0	27310205
ETIM 5.0	EC001820
ETIM 6.0	EC001820
ETIM 7.0	EC001820
ETIM 8.0	EC001820
UNSPSC 16.0901	43211731

Сертификаты

EU declaration of conformity	✓
UK declaration of conformity	✓
ACMA declaration of conformity	✓
Moroccan declaration of conformity	✓
China RoHS	✓
cULus certificate	✓
KC Mark certificate	✓
Information according to Art. 3 of Data Act (Regulation EU 2023/2854)	✓

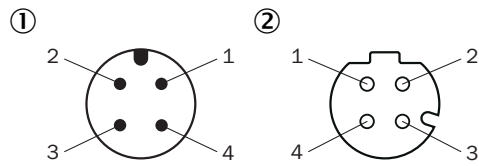
Раборитный чертеж датчика



Размеры, мм

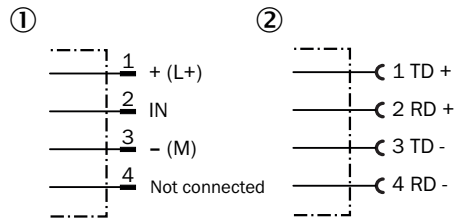
- 1 Камера
- 2 два паза для передвижных гаек
- 3 Интерфейс Ethernet: розетка M12, 4-контактная, D-кодированная
- 4 Напряжение питания и вводы/выводы: штекер M12, 4-контактный, A-кодированный
- 5 Элементы индикации: светодиод питания + светодиод приложений
- 6 одна резьба 1/4" - 20 UNC для фотоштатива
- 7 Резьба заземления (M4) для создания функционального заземления
- 8 две резьбы для винтов M4

Назначение выводов: напряжение питания, вводы/выводы и интерфейс Ethernet



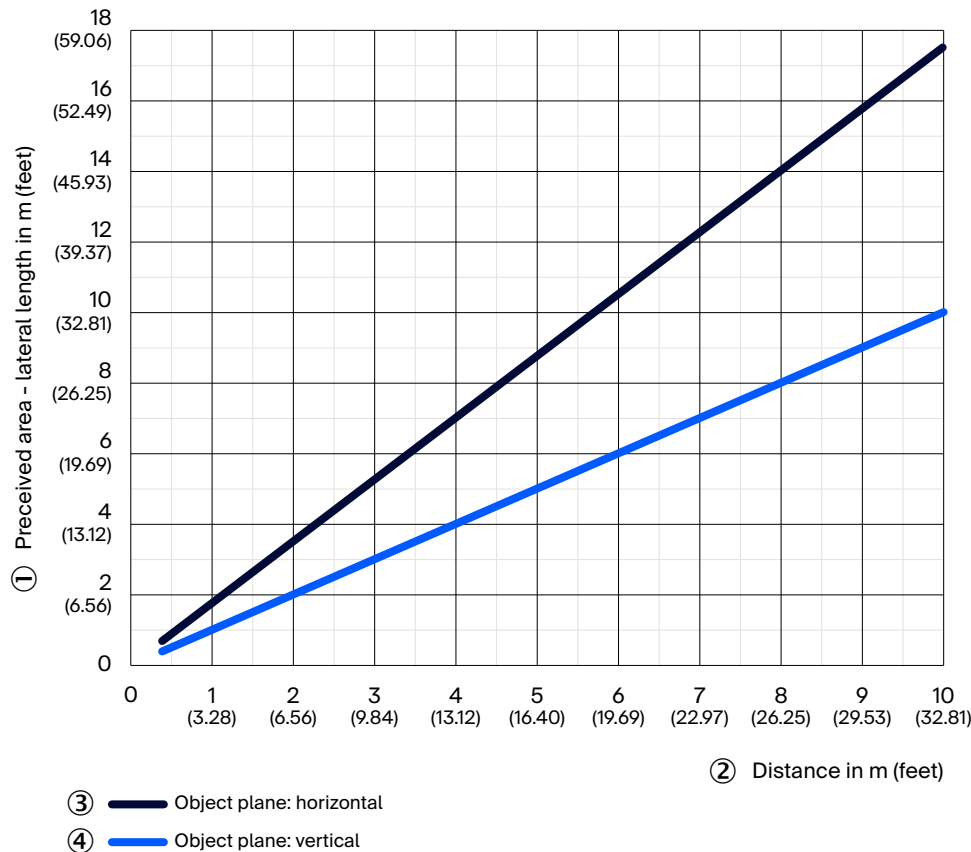
- ① Напряжение питания и вводы/выводы: штекер M12, 4-контактный, A-кодированный
- ② Интерфейс Ethernet: розетка M12, 4-контактная, D-кодированная

Схема подключения: напряжение питания, вводы/выводы и интерфейс Ethernet



- ① Напряжение питания и вводы/выводы: штекер, 4-контактный
- ② Интерфейс Ethernet: розетка, 4-контактная

Поле зрения: горизонтальное/вертикальное







- ① Воспринимаемая площадь: боковая длина в мм (дюймах)

- ② Дистанция в мм (дюймах)
- ③ Плоскость объекта: горизонтальная
- ④ Плоскость объекта: вертикальная

рекомендуемые аксессуары

Другие варианты исполнения устройства и аксессуары → www.sick.com/sensingCam_SEC100

	Краткое описание	тип	артикул
Система крепления			
	<ul style="list-style-type: none"> Описание: Пазовый сухарь, M4, короткий 	Пазовый сухарь	5324897
	<ul style="list-style-type: none"> Описание: Пазовый сухарь, M5, короткий Применим для: Lector62x, EventCam 	Пазовый сухарь	5324896
	<ul style="list-style-type: none"> Описание: Mounting set for sensingCam SEC100 consisting of: 1x mounting bracket (U-shaped), 2x M4 screws incl. washers, 2x sliding blocks Материал: Сталь Детали: Оцинкованная сталь Предназначено для: sensingCam SEC100 	BEF-SEC100	2145053
	<ul style="list-style-type: none"> Описание: Mounting set for sensingCam SEC100 consisting of: 1x mounting bracket (L-shaped), 2x M4 screws incl. washers Материал: Сталь Детали: Оцинкованная сталь Предназначено для: sensingCam SEC100 	BEF-SEC100/300	2145070
	<ul style="list-style-type: none"> Описание: Mounting set for sensingCam SEC100 consisting of: 1x mounting bracket (L-shaped), 2x M4 screws incl. washers Материал: Сталь, Метал Детали: Сталь, оцинкованная (угол), Цинковое литье под давлением (зажимное крепление) Комплект поставки: Универсальное зажимное крепление (5322626), крепежный материал Предназначено для: sensingCam SEC100 	BEF-KHS-SEC100/300	2147922

	Краткое описание	тип	артикул
разъемы и кабели			
	<ul style="list-style-type: none"> Описание: Кабель датчик/пускатель, без экрана Вид разъема, конец А: Разъем "мама", M12, 5-контактный, прямой, А-кодир. Вид разъема, конец В: Свободный конец провода Тип сигнала: Кабель датчик/пускатель Кабель: 2 м, 5 жил, PUR, без галогенов Область применения: Укладка в гибком лотке, Зона жидкой/консистентной смазки, Робот, Укладка в гибком лотке 	YF2A15-020UB5XLEAX	2095617
	<ul style="list-style-type: none"> Вид разъема, конец А: Разъем, M12, 4-контактный, прямой, D-кодир. Вид разъема, конец В: Разъем, RJ45, 4-контактный, прямой Тип сигнала: Ethernet, PROFINET Кабель: 5 м, 4 жилы, PUR, без галогенов Описание: Ethernet, с экраном, PROFINET Область применения: Укладка в гибком лотке, Зона жидкой/консистентной смазки 	YM2D24-050PN1MRJA4	2106184
	<ul style="list-style-type: none"> Описание: Без экрана Вид разъема, конец А: Разъем "мама", M12, 4-контактный, прямой, А-кодир. Компоненты для подключения: Винтовые зажимы Допустимое сечение провода: ≤ 0,75 mm² 	DOS-1204-G	6007302
	<ul style="list-style-type: none"> Описание: Кабель датчик/пускатель, без экрана Вид разъема, конец А: Разъем "мама", M12, 4-контактный, прямой, А-кодир. Вид разъема, конец В: Разъем, M12, 4-контактный, прямой, А-кодир. Тип сигнала: Кабель датчик/пускатель Кабель: 5 м, 4 жилы, PVC Область применения: Ненагруженные зоны, Химические продукты 	YF2A14-050VB3M2A14	2096600
	<ul style="list-style-type: none"> Описание: Кабель датчик/пускатель, без экрана Вид разъема, конец А: Разъем "мама", M12, 4-контактный, прямой, А-кодир. Вид разъема, конец В: Свободный конец провода Тип сигнала: Кабель датчик/пускатель Кабель: 5 м, 4 жилы, PVC Область применения: Ненагруженные зоны, Химические продукты 	YF2A14-050VB3XLEAX	2096235

ОБЗОР КОМПАНИИ SICK

Компания SICK – ведущий производитель интеллектуальных датчиков и комплексных решений для промышленного применения. Уникальный спектр продукции и услуг формирует идеальную основу для надежного и эффективного управления процессами, защиты людей от несчастных случаев и предотвращения нанесения вреда окружающей среде.

Мы обладаем солидным опытом в самых разных отраслях и знаем все о ваших технологических процессах и требованиях. Поэтому, благодаря интеллектуальным датчикам, мы в состоянии предоставить именно то, что нужно нашим клиентам. В центрах прикладного применения в Европе, Азии и Северной Америке системные решения тестируются и оптимизируются под нужды заказчика. Все это делает нас надежным поставщиком и партнером по разработке.

Всеобъемлющий перечень услуг придает завершенность нашему ассортименту: SICK LifeTime Services оказывает поддержку на протяжении всего жизненного цикла оборудования и гарантирует безопасность и производительность.

Вот что для нас значит термин «Sensor Intelligence».

РЯДОМ С ВАМИ В ЛЮБОЙ ТОЧКЕ МИРА:

Контактные лица и представительства → www.sick.com