



VS/VE18-4P3440

V18

ФОТОЭЛЕКТРИЧЕСКИЕ ДАТЧИКИ

SICK
Sensor Intelligence.



Изображения могут отличаться от оригинала



информация для заказа

| тип | артикул |
|----------------|---------|
| VS/VE18-4P3440 | 6013731 |

Другие варианты исполнения устройства и аксессуары → www.sick.com/V18

подробные технические данные

Характеристики

| | |
|---|--|
| Принцип действия | Однопроходной датчик (на пересечение луча) |
| Размеры (Ш x В x Г) | 18 mm x 18 mm x 75 mm |
| Форма корпуса (выход света) | Цилиндрический |
| Длина корпуса | 75 mm |
| Диаметр резьбы (корпус) | M18 x 1 |
| Оптическая ось | Радиальная |
| Дистанция работы, макс. | 0 m ... 20 m |
| Расстояние срабатывания | 0 m ... 14 m |
| Фокус | Ок. 2,8° |
| Вид излучения | Инфракрасный свет |
| ИСТОЧНИК ИЗЛУЧЕНИЯ | Светодиод ¹⁾ |
| Размеры светового пятна (расстояние) | Ø 700 mm (14 m) |
| Угол излучения | Ок. 2,8° |
| Настройка | Потенциометр, 270° (Чувствительность) |

¹⁾ Средний срок службы: 100 000 ч при T_U = +25 °C.

Механика/электроника

| | |
|---|-----------------------------------|
| Напряжение питания U_B | 10 V DC ... 30 V DC ¹⁾ |
|---|-----------------------------------|

- ¹⁾ Предельные значения.
- ²⁾ Не допускается превышение или занижение допусков U_U.
- ³⁾ Без нагрузки.
- ⁴⁾ Ключ управления открыт: активация при отсутствии отраженного света D.ON.
- ⁵⁾ Продолжительность сигнала при омической нагрузке.
- ⁶⁾ При соотношении светло/темно 1:1.
- ⁷⁾ A = подключения U_U с защитой от переплюсовки.
- ⁸⁾ B = входы и выходы с защитой от инверсии полярности.
- ⁹⁾ C = подавление импульсных помех.
- ¹⁰⁾ D = выходы с защитой от короткого замыкания.

| | |
|---------------------------------|---|
| Остаточная пульсация | $\pm 10\%$ ²⁾ |
| Потребление тока | 30 mA ³⁾ |
| Переключающий выход | PNP ⁴⁾ |
| Тип переключения | СВЕТЛО/ТЕМНО ⁴⁾ |
| Тип переключения по выбору | По выбору, через кабель управления L/D |
| Выходной ток I _{макс.} | ≤ 100 mA |
| Оценка | ≤ 2 ms ⁵⁾ |
| Частота переключения | 250 Hz ⁶⁾ |
| Вид подключения | Разъем M12, 4-конт. |
| Схемы защиты | A ⁷⁾ B ⁸⁾ C ⁹⁾ D ¹⁰⁾ |
| Класс защиты | III |
| Вес | 240 g |
| Материал корпуса | Металл, никелированная латунь |
| Тип защиты | IP67 |
| Тестовый вход, передатчик выкл. | TE после 0 В |
| Диапазон температур при работе | -25 °C ... +70 °C |
| № файла UL | NMFT2.E175606 |

1) Предельные значения.

2) Не допускается превышение или занижение допусков U_V.

3) Без нагрузки.

4) Ключ управления открыт: активация при отсутствии отраженного света D.ON.

5) Продолжительность сигнала при омической нагрузке.

6) При соотношении светло/темно 1:1.

7) A = подключения U_V с защитой от переплюсовки.

8) B = входы и выходы с защитой от инверсии полярности.

9) C = подавление импульсных помех.

10) D = выходы с защитой от короткого замыкания.

Параметры техники безопасности

| | |
|-------------------|---------|
| MTTF _D | 403 лет |
| DC _{avg} | 0 % |

Сертификаты

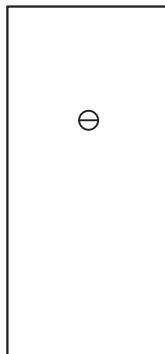
| | |
|------------------------------------|---|
| EU declaration of conformity | ✓ |
| UK declaration of conformity | ✓ |
| ACMA declaration of conformity | ✓ |
| Moroccan declaration of conformity | ✓ |
| China RoHS | ✓ |
| cRUus certificate | ✓ |

Классификации

| | |
|--------------|----------|
| ECLASS 5.0 | 27270901 |
| ECLASS 5.1.4 | 27270901 |

| | |
|-----------------------|----------|
| ECLASS 6.0 | 27270901 |
| ECLASS 6.2 | 27270901 |
| ECLASS 7.0 | 27270901 |
| ECLASS 8.0 | 27270901 |
| ECLASS 8.1 | 27270901 |
| ECLASS 9.0 | 27270901 |
| ECLASS 10.0 | 27270901 |
| ECLASS 11.0 | 27270901 |
| ECLASS 12.0 | 27270901 |
| ETIM 5.0 | EC002716 |
| ETIM 6.0 | EC002716 |
| ETIM 7.0 | EC002716 |
| ETIM 8.0 | EC002716 |
| UNSPSC 16.0901 | 39121528 |

Варианты настройки



Вид подключения

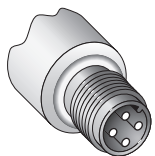


Схема соединений Cd-219



Характеристика

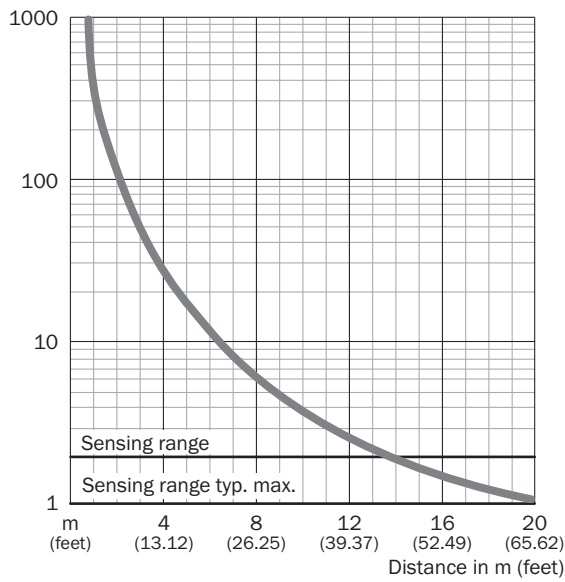
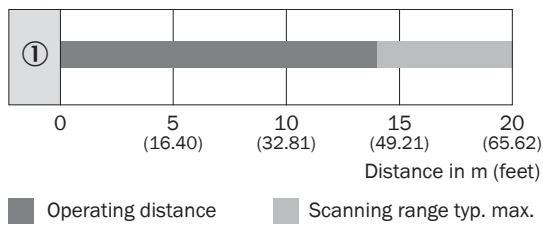
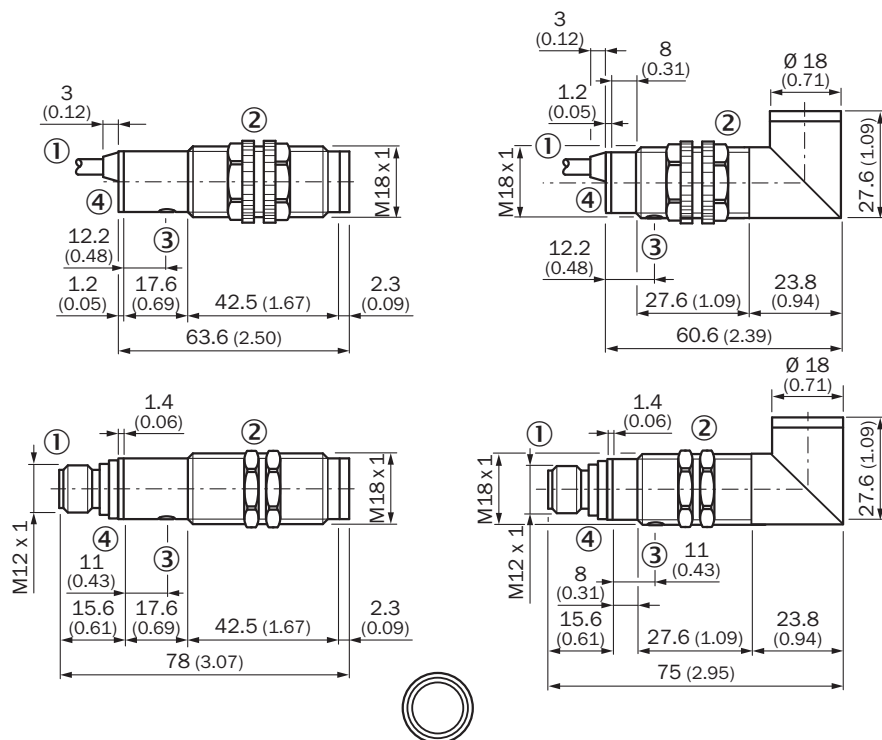


Диаграмма расстояний срабатывания



Габаритный чертеж








Размеры, мм

- ① кабель или штекер
- ② крепежные гайки из пластмассы в устройствах с пластмассовым корпусом, SW 22 мм
- ② крепежные гайки из металла в устройствах с металлическим корпусом, SW 24 мм
- ③ регулятор чувствительности
- ④ индикатор питания в VS, желтый светодиод
- ④ индикатор приема в VE, желтый светодиод

рекомендуемые аксессуары

Другие варианты исполнения устройства и аксессуары → www.sick.com/V18

| | Краткое описание | тип | артикул |
|---|--|--------------|---------|
| Система крепления | | | |
|  | <ul style="list-style-type: none"> • Описание: Крепежный уголок для датчиков M18 • Материал: Сталь • Детали: Оцинкованная сталь • Комплект поставки: Без крепежного материала • Предназначено для: GR18, V180-2, V18, W15, Z1, Z2 | BEF-WN-M18 | 5308446 |
|  | <ul style="list-style-type: none"> • Описание: Крепежная пластина N11N для универсального зажимного крепления • Материал: Нержавеющая сталь • Детали: Нержавеющая сталь 1.4571 (пластина), Нержавеющая сталь 1.4408 (зажимное крепление) • Комплект поставки: Универсальное зажимное крепление (5322627), крепежный материал • Применим для: DeltaPac, Glare, WTD20E | BEF-KHS-N11N | 2071081 |

| | Краткое описание | тип | артикул |
|---|--|--------------------|---------|
| разъемы и кабели | | | |
|  | <ul style="list-style-type: none"> Описание: Кабель датчик/пускатель, без экрана Вид разъема, конец А: Разъем "мама", M12, 4-контактный, прямой, А-кодир. Вид разъема, конец В: Свободный конец провода Тип сигнала: Кабель датчик/пускатель Кабель: 5 м, 4 жилы, PVC Область применения: Ненагруженные зоны, Химические продукты | YF2A14-050VB3XLEAX | 2096235 |
|  | <ul style="list-style-type: none"> Описание: Без экрана Вид разъема, конец А: Разъем, M12, 4-контактный, прямой, А-кодир. Компоненты для подключения: Винтовые зажимы Допустимое сечение провода: ≤ 0,75 mm² | STE-1204-G | 6009932 |
|  | <ul style="list-style-type: none"> Описание: Кабель датчик/пускатель, без экрана Вид разъема, конец А: Разъем "мама", M12, 4-контактный, прямой, А-кодир. Вид разъема, конец В: Свободный конец провода Тип сигнала: Кабель датчик/пускатель Кабель: 5 м, 4 жилы, PUR, без галогенов Область применения: Укладка в гибком лотке, Зона жидкой/консистентной смазки, Робот, Укладка в гибком лотке | YF2A14-050UB3XLEAX | 2095608 |

ОБЗОР КОМПАНИИ SICK

Компания SICK – ведущий производитель интеллектуальных датчиков и комплексных решений для промышленного применения. Уникальный спектр продукции и услуг формирует идеальную основу для надежного и эффективного управления процессами, защиты людей от несчастных случаев и предотвращения нанесения вреда окружающей среде.

Мы обладаем солидным опытом в самых разных отраслях и знаем все о ваших технологических процессах и требованиях. Поэтому, благодаря интеллектуальным датчикам, мы в состоянии предоставить именно то, что нужно нашим клиентам. В центрах прикладного применения в Европе, Азии и Северной Америке системные решения тестируются и оптимизируются под нужды заказчика. Все это делает нас надежным поставщиком и партнером по разработке.

Всеобъемлющий перечень услуг придает завершенность нашему ассортименту: SICK LifeTime Services оказывает поддержку на протяжении всего жизненного цикла оборудования и гарантирует безопасность и производительность.

Вот что для нас значит термин «Sensor Intelligence».

РЯДОМ С ВАМИ В ЛЮБОЙ ТОЧКЕ МИРА:

Контактные лица и представительства → www.sick.com