



IDM241-411S

IDM

MOBILE HANDSCANNER

SICK
Sensor Intelligence.



Bestelinformatie

Type	Artikelnr.
IDM241-411S	6080748

bij levering inbegrepen: Accu (1)

Meer apparaatuitvoeringen en accessoires → www.sick.com/IDM



Gedetailleerde technische specificaties

Kenmerken

Toepassingsgebied	Standaard-toepassing
Soort scanner	Draadloze variant
Sensorresolutie	1.280 px x 800 px
Lichtbron	Led, Zichtbaar, Rood, 660 nm
Uitlijnhulp	Led, groen, 660 nm
Leesafstand	30 mm ... 400 mm
Scanfrequentie	60 Hz
Coderesolutie	≥ 0,07 mm ¹⁾ ≥ 0,13 mm ²⁾

¹⁾ Geldig voor code 39.

²⁾ Geldig voor datamatrixcode.

Mechanisch/Elektrisch

Voedingsspanning	5 V DC, ± 5 %
Stroomopname	Gebruik (laadtoestand incl. basisstation): 750 mA Stand-by: 175 mA
Kleur behuizing	Zwart, Grijs
Isolatieklasse	IP52
Gewicht	230 g, zonder kabel
Afmetingen (L x B x H)	94 mm x 71 mm x 160 mm
MTBF	100.000 h

Performance

Leesbare codestructuren	1D-codes, 2D-codes, Stacked
Soorten barcodes	Code 39, Code 39 Full ASCII, Code 32, Code 128, GS1-128, Codabar, Code 11, Code 93, GS1 DataBar, Standard and Industrial 2 of 5, Interleaved & Matrix 2 of 5, IATA, UPC / EAN / JAN, UPC / EAN / JAN (met uitbreiding), Telepen, MSI/Plessey, UK/Plessey, Australian Post, Chi-

	na Post, German Post, US Planet, US Postnet, British Post, Intelligent Mail, Japan Post, Korea Post, Dutch KIX Post, Posi LAPA 4 State Code
2D-codes	Datamatrix, MaxiCode, QR-code, Aztec, MicroQR-Code, GS1 QR-code, GS1 Data-Matrix
Stacked-codes	PDF417, MicroPDF417, Code 49, Code 16K, Composite, Codablock F
Accuvermogen	Meer dan 60.000 scans met volle belading
Codebuffer	5.000 codes (EAN, voor scannen met batchmodus), 100.000 codes (EAN, voor scannen buiten de reikwijdte)

Interfaces

Ethernet	✓
Type veldbusintegratie	Optioneel via externe aansluitmodule CDF600-2
PROFINET	✓
Type veldbusintegratie	Optioneel via externe veldbusmodule CDF600-2
Functie	PROFINET Single Port, PROFINET Dual Port
EtherCAT®	✓
Type veldbusintegratie	Optioneel via externe veldbusmodule CDF600
Serieel	✓, RS-232
PROFIBUS DP	✓
Type veldbusintegratie	Optioneel via externe veldbusmodule CDF600-2
USB	✓
Functie	Toetsenbordemulatie, COM-port emulation
Bluetooth	✓
Opmerking	Bluetooth™ V4.0, 2,402 ... 2,4830 GHz
Functie	Radiografische actieradius 100 m bij vrij zicht, batchfunctie voor de uitbreiding van de radiografische actieradius, tot zeven scanners communiceren met één basisstation
Optische indicatoren	2 LEDs (Leesbevestiging, Acculaadtoestand, Status radiografische verbinding)
Akoestische indicatoren	Beeper, uitschakelbaar
Trilling	Nee
Configuratiesoftware	IDM Setup Tool

Omgevingsgegevens

Schokbestendigheid	25 valproeven vanaf 1,8 m hoogte op beton
Bedrijfsomgevingstemperatuur	-10 °C ... +50 °C
Opslagtemperatuur	-40 °C ... +70 °C
Relatieve luchtvochtigheid	95 %, niet-condenserend
Vreemdlichtongevoeligheid	100.000 lx

Algemene aanwijzingen

Leveringsomvang	De accu is bij levering inbegrepen
Opmerking	Een basisstation, een aansluitkabel en eventueel netvoeding zijn ook nodig voor inbedrijfname. Bevat substanties die het lakresultaat beïnvloeden.

Certificaten

EU declaration of conformity	✓
UK declaration of conformity	✓
ACMA declaration of conformity	✓

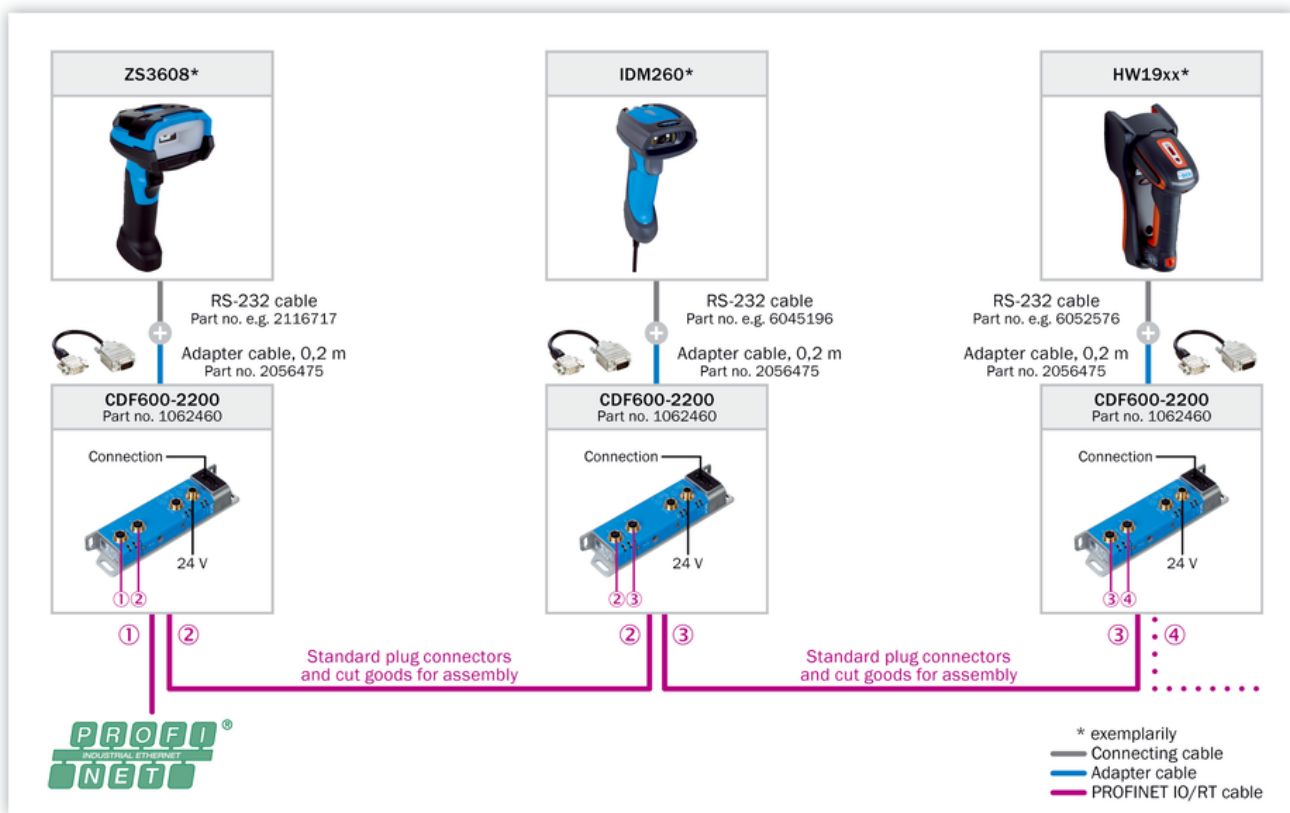
China RoHS	✓
Information according to Art. 3 of Data Act (Regulation EU 2023/2854)	✓
Bluetooth	✓

Classifications

ECLASS 5.0	27280101
ECLASS 5.1.4	27280101
ECLASS 6.0	27280101
ECLASS 6.2	27280101
ECLASS 7.0	27280101
ECLASS 8.0	27280101
ECLASS 8.1	27280101
ECLASS 9.0	27280101
ECLASS 10.0	27280101
ECLASS 11.0	27280101
ECLASS 12.0	27280101
ETIM 5.0	EC002550
ETIM 6.0	EC002550
ETIM 7.0	EC002550
ETIM 8.0	EC002550
UNSPSC 16.0901	43211701

Aansluitschema PROFINET IO/RT

PROFINET IO/RT



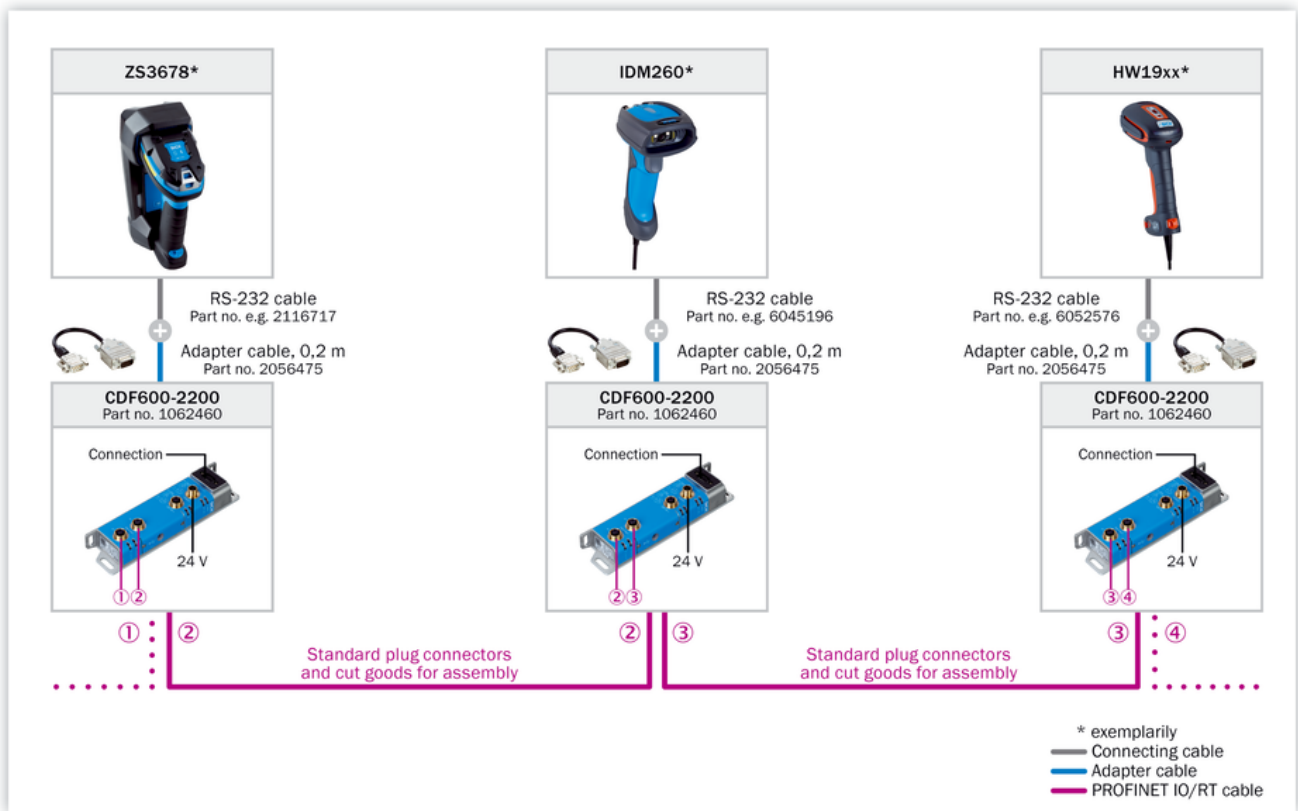
Aansluitschema PROFIBUS DP

PROFIBUS DP



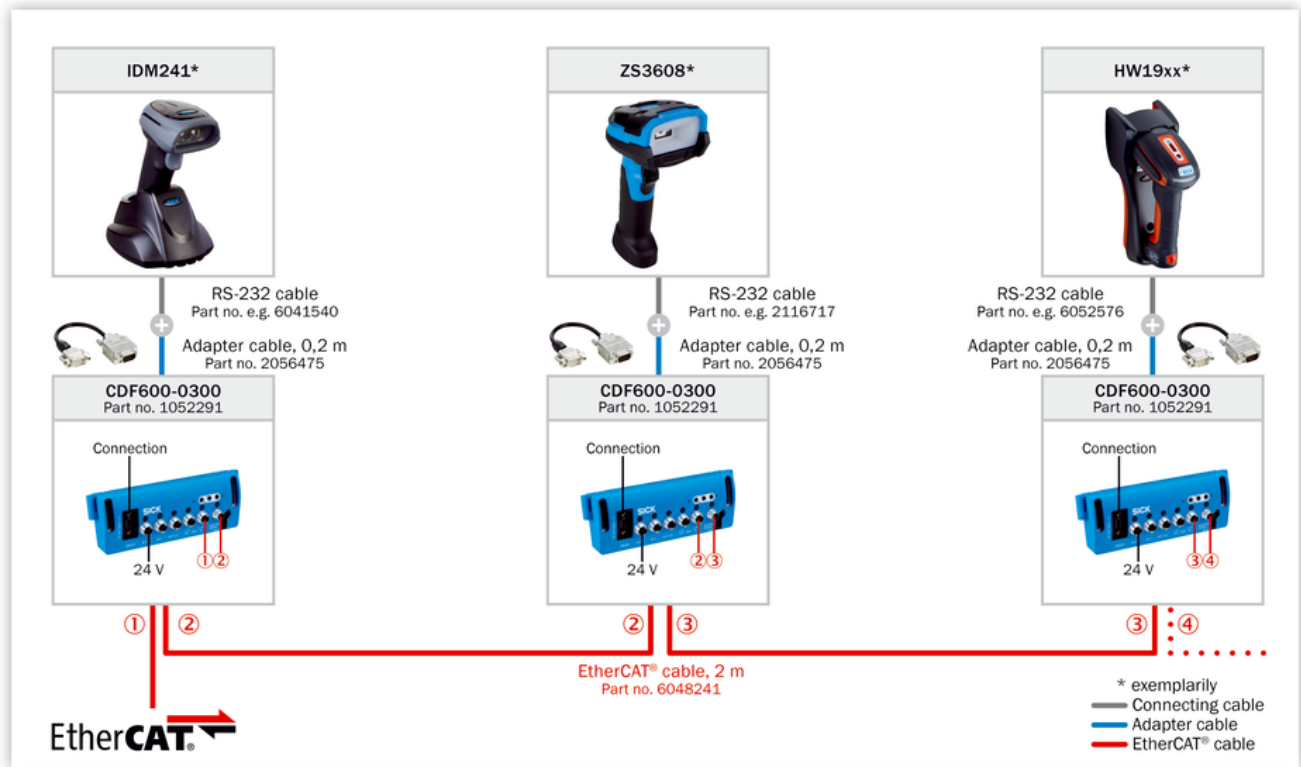
Aansluitschema Ethernet TCP/IP

Ethernet TCP/IP



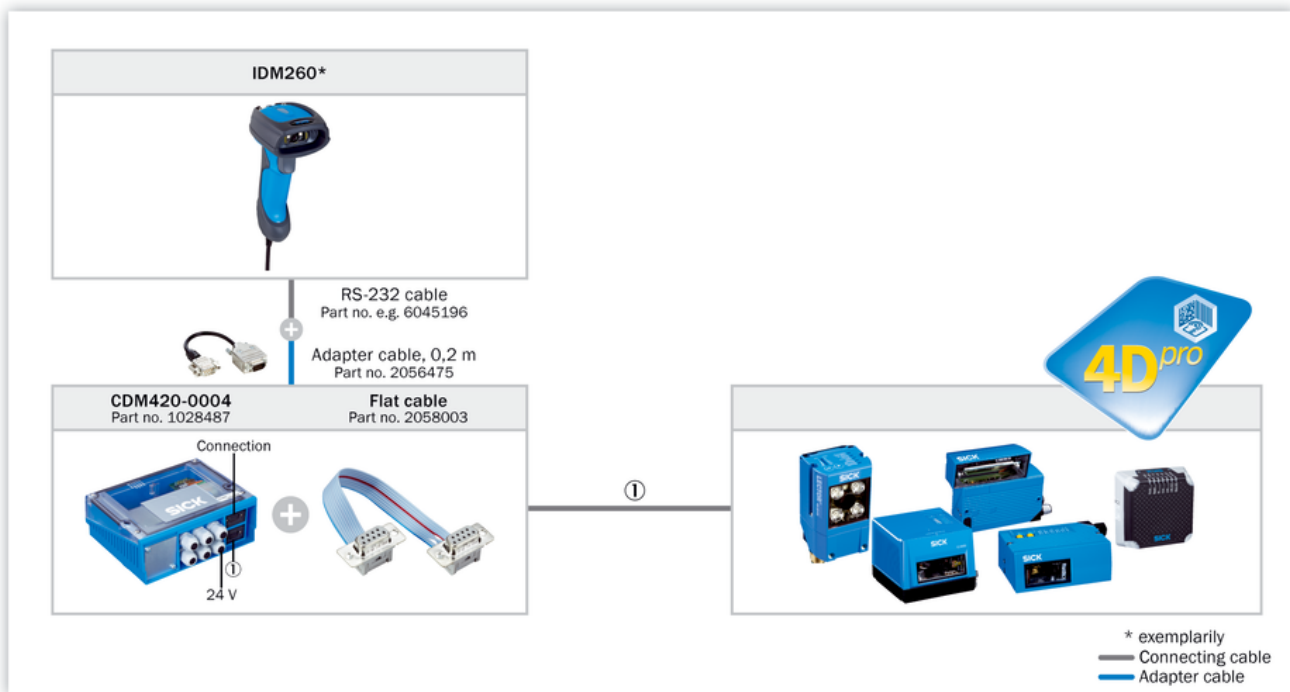
Aansluitschema EtherCAT®

EtherCAT®



Aansluitschema AUX-In-aansluiting

Looping-in via AUX








Keuzehulp



*) For EtherNet/IP third party gateway is required from e.g. Control or HMS (requires local sourcing).

Aanbevolen accessoires

Meer apparaatuitvoeringen en accessoires → www.sick.com/IDM

	Korte beschrijving	Type	Artikelnr.
stekkers en kabels			
	<ul style="list-style-type: none"> Aansluittype kop A: Stekker, D-Sub, 9-pins Aansluittype kop B: Stekker, D-Sub, 15-pins Leveringsomvang: Inclusief 24-V/5-V-DC-omzetter Kabel: 0,3 m Opmerking: Voor handscanner op CDB620/CDM420/CDF600/CDF600-2, Adapter AUX-poort 	YMHDAC-C30XXXM-DSA9	2056475
	<ul style="list-style-type: none"> Beschrijving: USB, Niet geïsoleerd Aansluittype kop A: Stekker, USB-A Aansluittype kop B: Stekker, RJ50 Signaaltype: USB Kabel: 2 m, gladde kabel Opmerking: Voor toetsenbordaansluiting of USB Com Port-emulatie 	Verbindingskabel	6081864
	<ul style="list-style-type: none"> Beschrijving: RS-232, Niet geïsoleerd Aansluittype kop A: Contactdoos, D-Sub, 9-pins, recht Aansluittype kop B: Stekker, RJ50 Signaaltype: RS-232 Kabel: 2 m, gladde kabel Opmerking: Spanning via pin 9 of externe voeding nodig 	Verbindingskabel	6081865
integratiemodule en adapter			
	<ul style="list-style-type: none"> Beschrijving: Aansluitkit om een handscanner met een PROFINET-interface te verbinden 	Handscanner PROFINET-kit	1101488
Netvoedingen en voedingskabels			
	<ul style="list-style-type: none"> Inputspanning: 100 V AC ... 240 V AC Uitgangsspanning: 5 V DC Uitgangsstroom: 2 A Beschrijving: Voeding, ingang AC 100 ... 240 V, uitgang DC 5 V / 2 A (vereist bij gebruik van de RS-232-TTL-kabel, voldoet niet aan de medische norm EN 60601 / IEC 60601) 	Netvoeding	6036722

SICK IN ÉÉN OOGOPSLAG

SICK is één van de toonaangevende fabrikanten van intelligente sensoren en sensoroplossingen voor industriële toepassingen. Ons unieke aanbod van producten en services is de perfecte basis voor een veilige en efficiënte besturing van processen, voor de bescherming van mensen tegen ongevallen en het voorkomen van milieuverontreiniging.

Wij hebben uitgebreide ervaring in diverse uiteenlopende domeinen en kennen grondig de branchespecifieke processen en eisen. Zo kunnen wij met intelligente sensoren precies de oplossingen leveren die onze klanten nodig hebben. In onze testcentra in Europa, Azië en Noord-Amerika worden systeemoplossingen voor onze klanten getest en geoptimaliseerd. Dat alles maakt van ons een betrouwbare leverancier en R&D-partner.

Onze uitgebreide services vervolledigen ons aanbod. Met onze SICK LifeTime Services ondersteunen we u tijdens de gehele levenscyclus van de machine en zorgen we voor veiligheid en productiviteit.

Dat is voor ons “Sensor Intelligence”.

WERELDWIJD BIJ U IN DE BUURT:

Contactpersonen en andere vestigingen → www.sick.com