



# UFS3-37N515

UFS

VORKSENSOREN

**SICK**  
Sensor Intelligence.



Afbeelding kan afwijken

### Bestelinformatie

Type	Artikelnr.
UFS3-37N515	6075487

Meer apparaatuitvoeringen en accessoires → [www.sick.com/UFS](http://www.sick.com/UFS)



### Gedetailleerde technische specificaties

#### Kenmerken

<b>Werkingsprincipe</b>	Ultrasoon detectieprincipe
<b>Behuizingsvorm</b>	Vormvormig
<b>Afmetingen (B x H x D)</b>	20 mm x 37,4 mm x 70 mm
<b>Vorkbreedte</b>	2,6 mm
<b>Vorkdiepte</b>	42,5 mm
<b>Etikettenherkenning</b>	✓
<b>Kleinst detecteerbaar object (MDO)</b>	Etikettengrootte: 2 mm <sup>1)</sup> Etikettenspleet: 1 mm <sup>1)</sup>
<b>Indicator (Display)</b>	Indicatie-LED groen: bedrijfsmodusindicatie Indicatie-LED geel: status schakeloutput Q
<b>Instelling</b>	Plus-minknop, Kabel (Teach-in, gevoeligheid, helder-/donkerschakelend, Teach-in dynamisch)
<b>Teach-in mode</b>	1-punts teach-in 2-punts teach-in Teach-in dynamisch

<sup>1)</sup> Afhankelijk van etiketdikte.

#### Interfaces

<b>IO-Link</b>	✓, V1.1
Datatransmissiesnelheid	COM3 (230,4 kBaud)
Cyclustijd	4 ms
VendorID	26
DeviceID HEX	0x8002A6
DeviceID DEC	8389286
Procesdatalengte	16 Bit
<b>Procesdatastructuur A</b>	Bit 0 = schakelsignaal Q <sub>L1</sub> Bit 1 = schakelsignaal Q <sub>L2</sub> Bit 2 = schakelsignaal Q <sub>Int1</sub> Bit 3 = schakelsignaal Q <sub>Int2</sub>

	Bit 4 = alarm QoR Bit 5 = teach wordt uitgevoerd Bit 6 ... 15 = gemeten waarde
<b>Digitale output</b>	Q <sub>1</sub>
Aantal	1

## Elektrisch

<b>Voedingsspanning</b>	10 V DC ... 30 V DC <sup>1)</sup>
<b>Rimpel</b>	< 10 % <sup>2)</sup>
<b>Stroomopname</b>	50 mA <sup>3)</sup>
<b>Initialisatietijd</b>	100 ms
<b>Schakelfrequentie</b>	1,1 kHz <sup>4)</sup>
<b>Responstijd</b>	≤ 440 μs
<b>Jitter</b>	40 μs
<b>Schakeloutput</b>	NPN
<b>Schakeloutput (spanning)</b>	NPN: HIGH = U <sub>V</sub> / LOW ≤ 3 V
<b>Type schakeling</b>	Helder-/donkerschakelend
<b>Uitgangsstroom I<sub>max.</sub></b>	100 mA <sup>5)</sup>
<b>Input, teach-in (ET)</b>	Teach: U < 2 V: Run: U = 10 V ... < U <sub>V</sub>
<b>Beschermingsklasse</b>	III <sup>6)</sup>
<b>Beveiligingsschakelingen</b>	U <sub>V</sub> -aansluitingen met ompoolbeveiliging Output Q beveiligd tegen kortsluiting Interferentie-onderdrukking
<b>Aansluittype</b>	Kabel met stekker M12, 4-pins, 0,31 m
<b>Aansluittype detail</b>	
Stekkerlengte	4,5 cm
Kabellengte	0,265 m
Draadsectie	PVC
Kabeldiameter	Ø 3,5 mm
Kabeldoorsnede	0,14 mm <sup>2</sup>
<b>Aansluitconfiguratie</b>	
BN 1	+ (L+)
WH 2	MF <sub>In/Out</sub>
BU 3	- (M)
BK 4	Q/C

<sup>1)</sup> Grenswaarden, beveiligd tegen ompolen. Gebruik in netwerk met korstluitbeveiliging max. 8 A.

<sup>2)</sup> Mag U<sub>V</sub>-toleranties niet over- of onderschrijden.

<sup>3)</sup> Onbelast.

<sup>4)</sup> Bij licht-donkerverhouding 1:1.

<sup>5)</sup> Minimale outputstroom 0,3 mA.

<sup>6)</sup> Toegekende spanning DC 50 V.

## Mechanica

<b>Materiaal behuizing</b>	Zamak Glasvezelversterkte kunststof
----------------------------	--

<b>Gewicht</b>	Ca. 100 g
----------------	-----------

### Omgevingsgegevens

<b>Omgevingstemperatuur bedrijf</b>	+5 °C ... +55 °C <sup>1)</sup>
<b>Omgevingstemperatuur magazijn</b>	-20 °C ... +70 °C
<b>Schokbelasting</b>	Conform EN 60068-2-27
<b>EMC</b>	EN 60947-5-2 <sup>2)</sup>
<b>Isolatieklasse</b>	IP65
<b>UL-file-nr.</b>	NRKH.E191603 & NRKH7.E191603

<sup>1)</sup> Onder de 0 °C kabel niet buigen.

<sup>2)</sup> De sensor voldoet aan de bepalingen voor bescherming elektromagnetische storingen (EMC) voor industriële toepassingen (EMC-klasse A). Bij gebruik in woongebieden kan elektromagnetische storing optreden.

### Smart Task

<b>Aanduiding Smart Task</b>	Basislogica
------------------------------	-------------

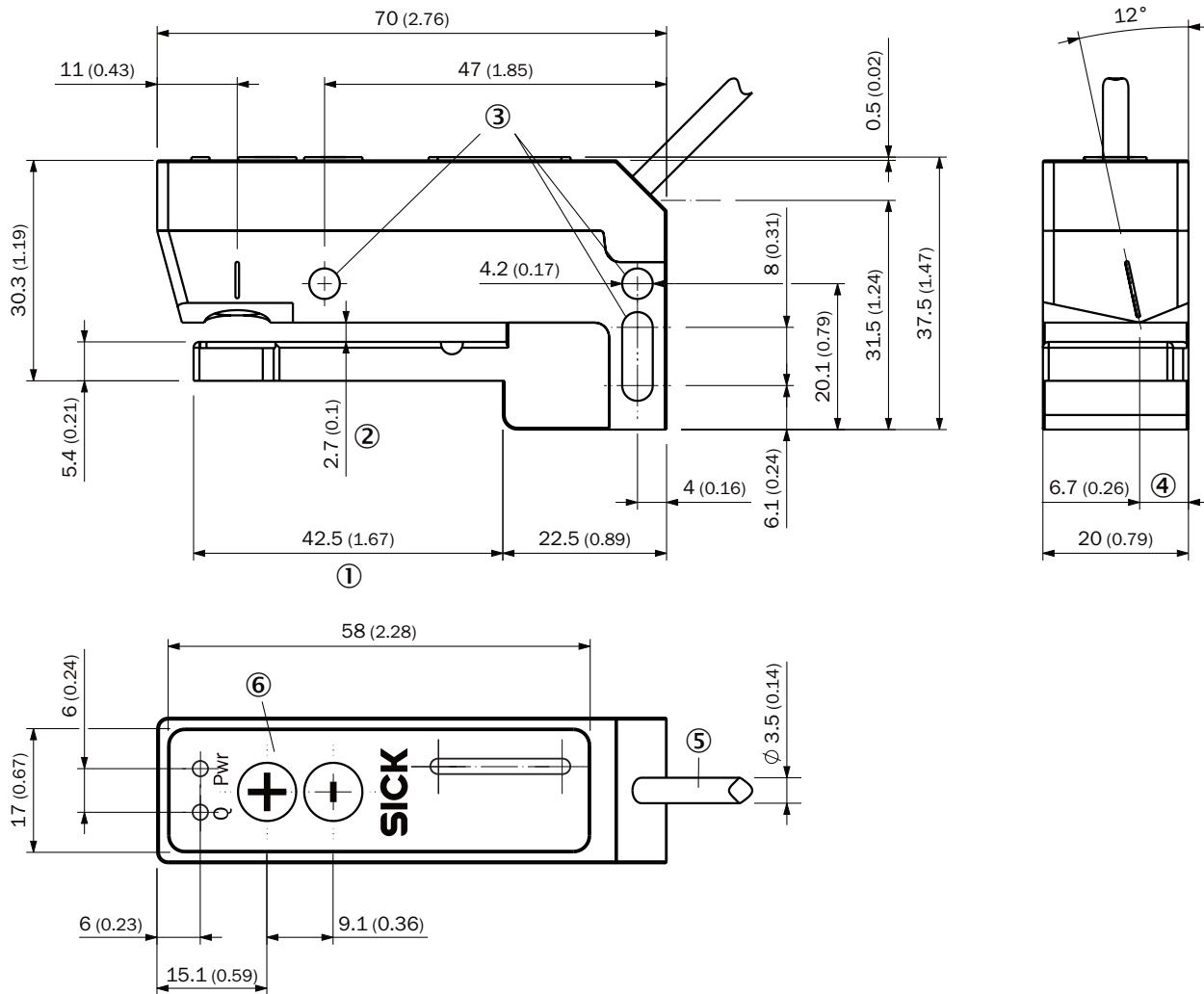
### Classificaties

<b>ECLASS 5.0</b>	27270909
<b>ECLASS 5.1.4</b>	27270909
<b>ECLASS 6.0</b>	27270909
<b>ECLASS 6.2</b>	27270909
<b>ECLASS 7.0</b>	27270909
<b>ECLASS 8.0</b>	27270909
<b>ECLASS 8.1</b>	27270909
<b>ECLASS 9.0</b>	27270909
<b>ECLASS 10.0</b>	27270909
<b>ECLASS 11.0</b>	27270909
<b>ECLASS 12.0</b>	27270909
<b>ETIM 5.0</b>	EC002720
<b>ETIM 6.0</b>	EC002720
<b>ETIM 7.0</b>	EC002720
<b>ETIM 8.0</b>	EC002720
<b>UNSPSC 16.0901</b>	39121528

### Certificaten

<b>EU declaration of conformity</b>	✓
<b>UK declaration of conformity</b>	✓
<b>ACMA declaration of conformity</b>	✓
<b>Moroccan declaration of conformity</b>	✓
<b>China RoHS</b>	✓
<b>cULus certificate</b>	✓
<b>IO-Link certificate</b>	✓
<b>Information according to Art. 3 of Data Act (Regulation EU 2023/2854)</b>	✓

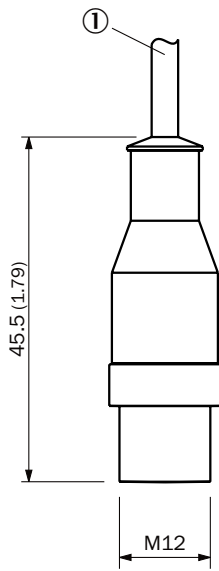
Maatschets, sensor



Afmetingen in mm (inch)

- ① Vorkdiepte
- ② Vorkbreedte
- ③ Bevestigingsboring
- ④ Detectieas
- ⑤ aansluiting (voor kabellengte, zie technische gegevens)
- ⑥ Weergave- en instelementen

### Maatschets, aansluiting

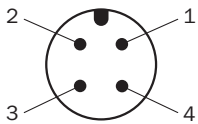


Afmetingen in mm (inch)

Kabel met stekker M12

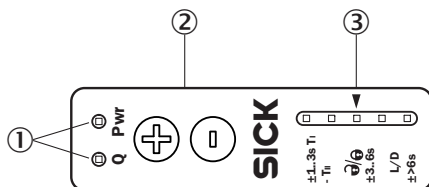
① aansluiting (voor kabellengte, zie technische gegevens)

### Aansluitconfiguratie, zie tabel Technische gegevens: Elektrisch



Stekker M12, 4-pins, A-codering

### Weergave- en instelelementen









① LED's (statusweergave)

② teach-in knop

③ Balkindicatie

## Aanbevolen accessoires

Meer apparaatuitvoeringen en accessoires → [www.sick.com/UFS](http://www.sick.com/UFS)

	Korte beschrijving	Type	Artikelnr.
<b>Bevestigingstechniek</b>			
	<ul style="list-style-type: none"> <li>• <b>Beschrijving:</b> WFS montagegang, recht inclusief 2x bevestigingsschroef</li> <li>• <b>Materiaal:</b> Staal</li> <li>• <b>Details:</b> Aluminium</li> </ul>	BEF-M12GF-A	2059414
<b>netwerkapparaten</b>			
		IOLA2US-01101 (SiLink2 Master)	1061790
		SIG350-0004AP100	6076871
		SIG350-0005AP100	6076923
		SIG350-0006AP100	6076924
<b>stekkers en kabels</b>			
	<ul style="list-style-type: none"> <li>• <b>Aansluittype kop A:</b> Contactdoos, M12, 4-pins, recht, A-gecodeerd</li> <li>• <b>Aansluittype kop B:</b> Open kabeluiteinde</li> <li>• <b>Signaaltype:</b> Sensor-actuatorkabel</li> <li>• <b>Kabel:</b> 5 m, 4-draads, PVC</li> <li>• <b>Beschrijving:</b> Sensor-actuatorkabel, Niet geïsoleerd</li> <li>• <b>Toepassingsbereik:</b> Onbelaste zones, Chemicaliën bereik</li> </ul>	YF2A14-050VB3X-LEAX	2096235

## SICK IN ÉÉN OOGOPSLAG

SICK is één van de toonaangevende fabrikanten van intelligente sensoren en sensoroplossingen voor industriële toepassingen. Ons unieke aanbod van producten en services is de perfecte basis voor een veilige en efficiënte besturing van processen, voor de bescherming van mensen tegen ongevallen en het voorkomen van milieuverontreiniging.

Wij hebben uitgebreide ervaring in diverse uiteenlopende domeinen en kennen grondig de branchespecifieke processen en eisen. Zo kunnen wij met intelligente sensoren precies de oplossingen leveren die onze klanten nodig hebben. In onze testcentra in Europa, Azië en Noord-Amerika worden systeemoplossingen voor onze klanten getest en geoptimaliseerd. Dat alles maakt van ons een betrouwbare leverancier en R&D-partner.

Onze uitgebreide services vervolledigen ons aanbod. Met onze SICK LifeTime Services ondersteunen we u tijdens de gehele levenscyclus van de machine en zorgen we voor veiligheid en productiviteit.

**Dat is voor ons “Sensor Intelligence”.**

## WERELDWIJD BIJ U IN DE BUURT:

Contactpersonen en andere vestigingen → [www.sick.com](http://www.sick.com)