



UFS3-37B415

UFS

VORKSENSOREN

SICK
Sensor Intelligence.



Afbeelding kan afwijken



Bestelinformatie

Type	Artikelnr.
UFS3-37B415	6075482

Meer apparaatuitvoeringen en accessoires → www.sick.com/UFS

Gedetailleerde technische specificaties

Kenmerken

Werkingsprincipe	Ultrasoon detectieprincipe
Behuizingsvorm	Vormvormig
Afmetingen (B x H x D)	20 mm x 37,4 mm x 70 mm
Vorkbreedte	2,6 mm
Vorkdiepte	42,5 mm
Etikettenherkenning	✓
Kleinst detecteerbaar object (MDO)	Etikettengrootte: 2 mm ¹⁾ Etikettenspleet: 1 mm ¹⁾
Indicator (Display)	Indicatie-LED groen: bedrijfsmodusindicatie Indicatie-LED geel: status schakeloutput Q
Instelling	Plus-minknop, Kabel (Teach-in, gevoeligheid, helder-/donkerschakelend, Teach-in dynamisch)
Teach-in mode	1-punts teach-in 2-punts teach-in Teach-in dynamisch

¹⁾ Afhankelijk van etiketdikte.

Interfaces

IO-Link	✓, V1.1
Datatransmissiesnelheid	COM3 (230,4 kBaud)
Cyclustijd	4 ms
VendorID	26
DeviceID HEX	0x8002A6
DeviceID DEC	8389286

Procesdatalengte	16 Bit
Procesdatastructuur A	Bit 0 = schakelsignaal Q _{L1} Bit 1 = schakelsignaal Q _{L2} Bit 2 = schakelsignaal Q _{Int1} Bit 3 = schakelsignaal Q _{Int2} Bit 4 = alarm QoR Bit 5 = teach wordt uitgevoerd Bit 6 ... 15 = gemeten waarde
Digitale output	Q ₁
Aantal	1

Elektrisch

Voedingsspanning	10 V DC ... 30 V DC ¹⁾								
Rimpel	< 10 % ²⁾								
Stroomopname	50 mA ³⁾								
Initialisatietijd	100 ms								
Schakelfrequentie	1,1 kHz ⁴⁾								
Responstijd	≤ 440 μs								
Jitter	40 μs								
Schakeloutput	Push-pull: PNP/NPN								
Schakeloutput (spanning)	Push-pull: PNP/NPN High = U _V - < 2 V/Low: ≤ 2 V								
Type schakeling	Helder-/donkerschakelend								
Uitgangsstroom I_{max}	100 mA ⁵⁾								
Beschermingsklasse	III ⁶⁾								
Beveiligingsschakelingen	U _V -aansluitingen met ompoolbeveiliging Output Q beveiligd tegen kortsluiting Interferentie-onderdrukking								
Aansluittype	Stekker M8, 4-pins								
Aansluitconfiguratie	<table border="0"> <tr> <td>BN 1</td> <td>+ (L+)</td> </tr> <tr> <td>WH 2</td> <td>MF_{In/Out}</td> </tr> <tr> <td>BU 3</td> <td>- (M)</td> </tr> <tr> <td>BK 4</td> <td>Q/C</td> </tr> </table>	BN 1	+ (L+)	WH 2	MF _{In/Out}	BU 3	- (M)	BK 4	Q/C
BN 1	+ (L+)								
WH 2	MF _{In/Out}								
BU 3	- (M)								
BK 4	Q/C								

¹⁾ Grenswaarden, beveiligd tegen ompolen. Gebruik in netwerk met korstluitbeveiliging max. 8 A.

²⁾ Mag U_V-toleranties niet over- of overschrijden.

³⁾ Onbelast.

⁴⁾ Bij licht-donkerverhouding 1:1.

⁵⁾ Minimale outputstroom 0,3 mA.

⁶⁾ Toegekende spanning DC 50 V.

Mechanica

Materiaal behuizing	Zamak Glasvezelversterkte kunststof
Gewicht	Ca. 100 g

Omgevingsgegevens

Omgevingstemperatuur bedrijf	+5 °C ... +55 °C ¹⁾
Omgevingstemperatuur magazijn	-20 °C ... +70 °C
Schokbelasting	Conform EN 60068-2-27
EMC	EN 60947-5-2 ²⁾
Isolatieklasse	IP65
UL-file-nr.	NRKH.E191603 & NRKH7.E191603

¹⁾ Onder de 0 °C kabel niet buigen.

²⁾ De sensor voldoet aan de bepalingen voor bescherming elektromagnetische storingen (EMC) voor industriële toepassingen (EMC-klasse A). Bij gebruik in woongebieden kan elektromagnetische storing optreden.

Smart Task

Aanduiding Smart Task	Basislogica
------------------------------	-------------

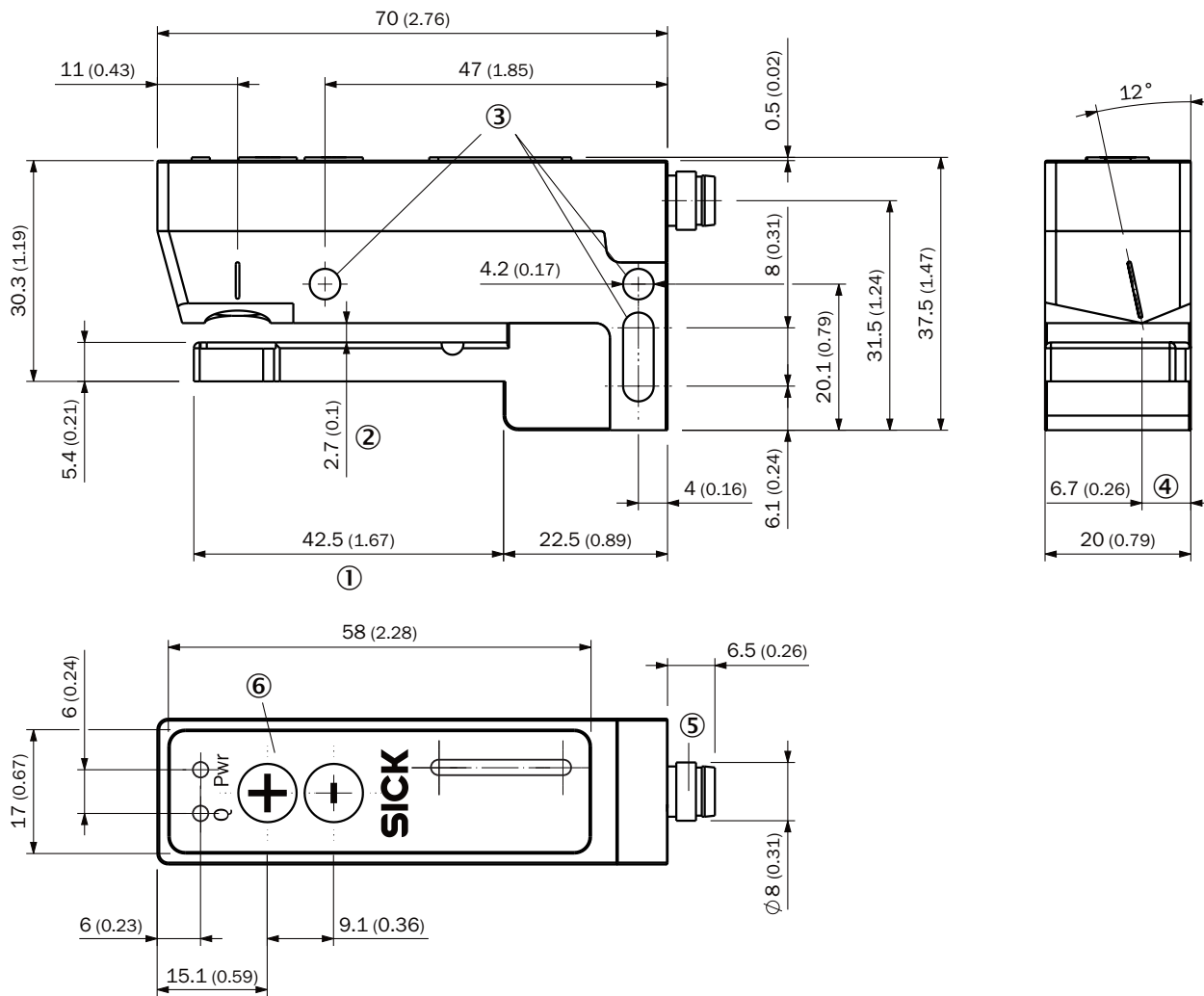
Classificaties

ECLASS 5.0	27270909
ECLASS 5.1.4	27270909
ECLASS 6.0	27270909
ECLASS 6.2	27270909
ECLASS 7.0	27270909
ECLASS 8.0	27270909
ECLASS 8.1	27270909
ECLASS 9.0	27270909
ECLASS 10.0	27270909
ECLASS 11.0	27270909
ECLASS 12.0	27270909
ETIM 5.0	EC002720
ETIM 6.0	EC002720
ETIM 7.0	EC002720
ETIM 8.0	EC002720
UNSPSC 16.0901	39121528

Certificaten

EU declaration of conformity	✓
UK declaration of conformity	✓
ACMA declaration of conformity	✓
Moroccan declaration of conformity	✓
China RoHS	✓
cULus certificate	✓
IO-Link certificate	✓
Information according to Art. 3 of Data Act (Regulation EU 2023/2854)	✓

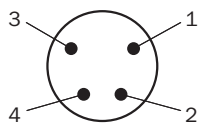
Maatschets, sensor



Afmetingen in mm (inch)

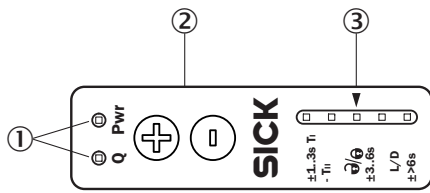
- ① Vorkdiepte
- ② Vorkbreedte
- ③ Bevestigingsboring
- ④ Detectieas
- ⑤ Aansluiting
- ⑥ Weergave- en instelelementen

Aansluitconfiguratie, zie tabel Technische gegevens: Elektrisch



Stekker M8, 4-pins, ongecodeerd


Weergave- en instelelementen








- ① LED's (statusweergave)
- ② teach-in knop
- ③ Balkindicatie

Aanbevolen accessoires

Meer apparaatuitvoeringen en accessoires → www.sick.com/UFS

	Korte beschrijving	Type	Artikelnr.
Bevestigingstechniek			
	<ul style="list-style-type: none"> • Beschrijving: WFS montagegastang, recht inclusief 2x bevestigingsschroef • Materiaal: Staal • Details: Aluminium 	BEF-M12GF-A	2059414

	Korte beschrijving	Type	Artikelnr.
netwerkapparaten			
		IOLA2US-01101 (SiLink2 Master)	1061790
		SIG350-0004AP100	6076871
		SIG350-0005AP100	6076923
		SIG350-0006AP100	6076924
stekkers en kabels			
	<ul style="list-style-type: none"> • Aansluittype kop A: Contactdoos, M8, 4-pins, recht, A-gecodeerd • Aansluittype kop B: Open kabeluiteinde • Signaaltype: Sensor-actuorkabel • Kabel: 5 m, 4-draads, PVC • Beschrijving: Sensor-actuorkabel, Niet geïsoleerd • Toepassingsbereik: Onbelaste zones, Chemicaliënbereik 	YF8U14-050VA3X-LEAX	2095889

SICK IN ÉÉN OOGOPSLAG

SICK is één van de toonaangevende fabrikanten van intelligente sensoren en sensoroplossingen voor industriële toepassingen. Ons unieke aanbod van producten en services is de perfecte basis voor een veilige en efficiënte besturing van processen, voor de bescherming van mensen tegen ongevallen en het voorkomen van milieuverontreiniging.

Wij hebben uitgebreide ervaring in diverse uiteenlopende domeinen en kennen grondig de branchespecifieke processen en eisen. Zo kunnen wij met intelligente sensoren precies de oplossingen leveren die onze klanten nodig hebben. In onze testcentra in Europa, Azië en Noord-Amerika worden systeemoplossingen voor onze klanten getest en geoptimaliseerd. Dat alles maakt van ons een betrouwbare leverancier en R&D-partner.

Onze uitgebreide services vervolledigen ons aanbod. Met onze SICK LifeTime Services ondersteunen we u tijdens de gehele levenscyclus van de machine en zorgen we voor veiligheid en productiviteit.

Dat is voor ons “Sensor Intelligence”.

WERELDWIJD BIJ U IN DE BUURT:

Contactpersonen en andere vestigingen → www.sick.com