



GLL170T-B432S01

GLL170

LICHTGELEIDERSSENSOREN

SICK
Sensor Intelligence.



Bestelinformatie

| Type | Artikelnr. |
|-----------------|------------|
| GLL170T-B432S01 | 6067015 |

Meer apparaatuitvoeringen en accessoires → www.sick.com/GLL170

Afbeelding kan afwijken



Gedetailleerde technische specificaties

Kenmerken

| | |
|--------------------------------|--|
| Apparaattype | Lichtgeleiderversterker |
| Apparaattype detail | Standalone |
| Werkingsprincipe detail | Afhankelijk van de gebruikte lichtgeleiderkabel |
| Schakelafstand max. | Afhankelijk van de gebruikte lichtgeleiderkabel |
| Zendstraal | |
| | Lichtbron Led ¹⁾ |
| | Lichtsoort Zichtbaar rood licht |
| LED-karakteristieken | |
| | Normatieve referentie EN 62471:2008-09 IEC 62471:2006, gewijzigd |
| | LED-risicogroepmarkering Vrije groep |
| | Golfengte 632 nm |
| | Gemiddelde levensduur 100.000 h bij T _U = +25 °C |
| Instelling | |
| | Kabel/pin Ter instelling van de schakelafstand |
| | Display + bedieningsknoppen Voor de instelling van sensorparameters |
| Indicator (Display) | |
| | LED, groen Bedrijfsmodusindicatie Statisch aan: Power on |
| | LED geel Status digitale output Statisch aan: digitale output actief Statisch uit: digitale output niet actief |
| | Display Weergave van sensorfuncties |
| Bijzondere kenmerken | Schakeloutput Standaard ingesteld op NPN |

¹⁾ Gemiddelde levensduur: 100.000 h bij T_U = +25 °C.

Veiligheidstechnische karakteristieken

| | |
|-------------------------------------|-----------|
| MTTF_D | 300 jaren |
| DC_{avg} | 0 % |
| T_M (gebruiksduur) | 20 jaren |

Elektrisch

| | |
|---------------------------------------|--|
| Voedingsspanning U_B | 10 V DC ... 30 V DC ¹⁾ |
| Rimpel | ≤ 10 % ²⁾ |
| Stroomopname | ≤ 40 mA ³⁾ |
| Beschermingsklasse | III |
| Digitale output | |
| Aantal | 1 |
| Type | PNP ⁴⁾ NPN |
| Type schakeling | Helder-/donkerschakelend |
| Signaalspanning PNP HIGH/LOW | Ca. U _B -1,5 V / 0 V |
| Signaalspanning NPN HIGH/LOW | Ca. U _B / < 1,5 V |
| Uitgangsstroom I _{max.} | ≤ 100 mA |
| Beveiligingsschakeling outputs | Met ompoolbeveiliging Overstroombeveiligd Kortsluitvast |
| Responstijd | ≤ 250 μs ≤ 50 μs |
| Schakelfrequentie | 2 kHz 10 kHz |
| Tijdfunctie | Inschakelvertraging, Uitschakelvertraging, One-Shot, Zonder tijdvertraging |
| Tijdvertraging | Programmeerbaar, 0 ms ... 9.999 ms |
| Pin-/draad-bezetting | |
| Functie pin 4 / zwart (BK) | Digitale output, lichtontvangst → Output Q1 HIGH |
| Functie pin 4 / zwart (BK) - detail | De pin 4-functie van de sensor is configureerbaar |
| Functie pin 2 / wit (WH) | Teach-in input |

¹⁾ Grenswaarden.

²⁾ Mag U_V-toleranties niet over- of overschrijden.

³⁾ Onbelast.

⁴⁾ Selecteer via menu.

Mechanica

| | |
|-------------------------------|---------------------------------|
| Constructie | Blokvormig |
| Afmetingen (B x H x D) | 10 mm x 31,7 mm x 72,5 mm |
| Aansluiting | Kabel, 4-draads |
| Aansluiting detail | |
| Diepvrieseigenschap | Onder de 0 °C kabel niet buigen |
| Kabeldoorsnede | 0,2 mm ² |

| | | |
|---|-----------------|-------------------|
| | Kabeldiameter | Ø 3,8 mm |
| | Kabellengte (L) | 2 m |
| Materiaal | Behuizing | Kunststof, PC/POM |
| | Kabel | Kunststof, PVC |
| Gewicht | | 66 g |
| Max. aanhaalmoment van de bevestigingsbouten | | 0,5 Nm |

Omgevingsgegevens

| | |
|---|---|
| Isolatieklasse | IP66 (EN 60529) |
| Omgevingstemperatuur bedrijf | -25 °C ... +55 °C |
| Omgevingstemperatuur magazijn | -40 °C ... +70 °C |
| Typ. Vreemdlichtongevoeligheid | Kunstmatig licht: ≤ 5.000 lx Zonlicht: ≤ 60.000 lx |
| Schokbestendigheid | 50 g, 11 ms (3 positieve en 3 negatieve schokken langs de X-, Y- en Z-as, 18 schokken in totaal (EN60068-2-27)) |
| Schokbestendigheid | 10 Hz ... 55 Hz (Amplitude 1 mm, 3 x 30 min (EN60068-2-6)) |
| Luchtvochtigheid | 35 % ... 95 %, relatieve luchtvochtigheid (geen aanslag) |
| Elektromagnetische compatibiliteit (EMC) | EN 60947-5-2 |
| UL-file-nr. | NRKH2.E300503 & NRKH8.E300503 |
| RoHS-certificaat | ✓ |

Smart Task

| | |
|---------------------|---|
| Timerfunctie | Gedeactiveerd Inschakelvertraging Uitschakelvertraging Puls (One Shot) |
|---------------------|---|

Certificaten

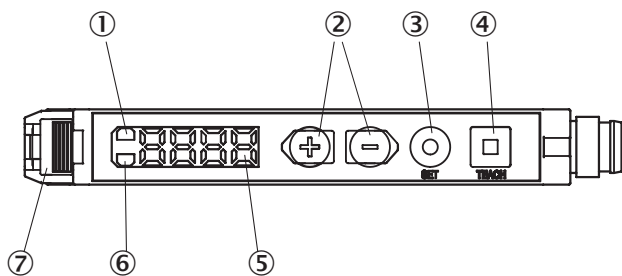
| | |
|---|---|
| EU declaration of conformity | ✓ |
| UK declaration of conformity | ✓ |
| ACMA declaration of conformity | ✓ |
| Moroccan declaration of conformity | ✓ |
| China-RoHS | ✓ |
| cRUus-certificaat | ✓ |

Classificaties

| | |
|---------------------|----------|
| ECLASS 5.0 | 27270905 |
| ECLASS 5.1.4 | 27270905 |
| ECLASS 6.0 | 27270905 |
| ECLASS 6.2 | 27270905 |
| ECLASS 7.0 | 27270905 |
| ECLASS 8.0 | 27270905 |
| ECLASS 8.1 | 27270905 |
| ECLASS 9.0 | 27270905 |
| ECLASS 10.0 | 27270905 |

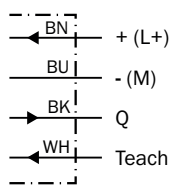
| | |
|-----------------------|----------|
| ECLASS 11.0 | 27270905 |
| ECLASS 12.0 | 27270905 |
| ETIM 5.0 | EC002651 |
| ETIM 6.0 | EC002651 |
| ETIM 7.0 | EC002651 |
| ETIM 8.0 | EC002651 |
| UNSPSC 16.0901 | 39121528 |

Instelmogelijkheden GLL170T

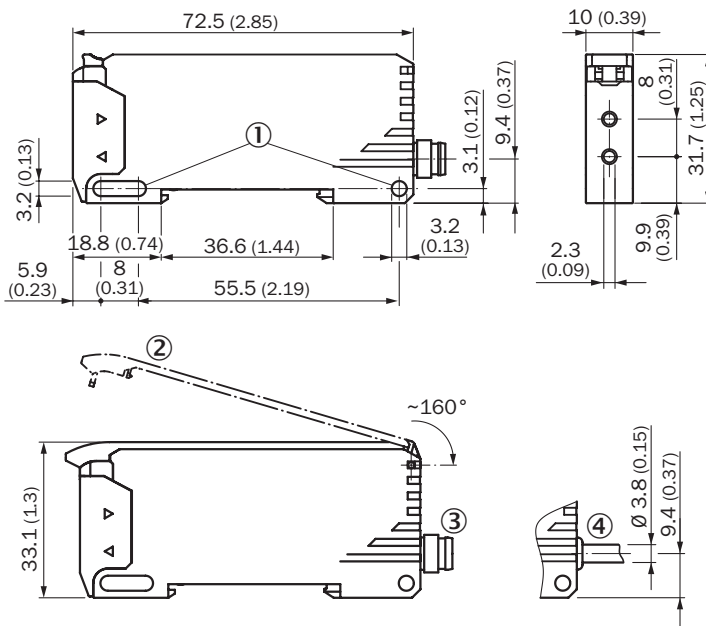


- ① Indicatie-LED oranje: brandt, als schakeloutput actief
- ② Plus-minknop
- ③ SET-toets
- ④ teach-in knop
- ⑤ Display
- ⑥ Indicatie-LED groen: voedingsspanning actief
- ⑦ Vergrendeling van lichtgeleiders

Aansluitschema Cd-093



Maattekening



Afmetingen in mm (inch)





- ① Bevestigingsboringen
- ② Beschermkap ca. 160° opklapbaar
- ③ Stekker M8
- ④ Kabel

Aanbevolen accessoires

Meer apparaatuitvoeringen en accessoires → www.sick.com/GLL170

| | Korte beschrijving | Type | Artikelnr. |
|---|--|------------|------------|
| apparatuurbescherming en apparatuuronderhoud | | | |
|  | <ul style="list-style-type: none"> • Beschrijving: Beschermkap voor GLL170, ca. 160° opklapbaar • Te gebruiken voor: Lichtgeleidersensoren | BF-GLL170 | 5336263 |
| | <ul style="list-style-type: none"> • Beschrijving: Beschermkap voor WLL80, ca. 180° opklapbaar • Te gebruiken voor: Lichtgeleidersensoren | BF-WLL80 | 5344219 |
| Bevestigingstechniek | | | |
|  | <ul style="list-style-type: none"> • Beschrijving: Bevestigingshoeken • Materiaal: Staal • Details: Staal, verzinkt • Leveringsomvang: Zonder bevestigingsmateriaal • Te gebruiken voor: Lichtgeleidersensoren • Geschikt voor: WLL180T, GLL170(T) | BEF-WLL180 | 5325812 |

| | Korte beschrijving | Type | Artikelnr. |
|---|--|----------|------------|
| Lichtgeleidersensoren | | | |
|  | <ul style="list-style-type: none"> • Voor lichtgeleiderversterkers: WLL80, WLL180, GLL170(T), KTL180 • Werkingsprincipe: Tastersysteem • Lichtgeleiderkabel lengte: 2.000 mm • Draaddiameter (behuizing): M6 • Materiaal, vezel: Kunststof • Materiaal, mantel: Kunststof • Materiaal, lichtgeleiderkop: Roestvast staal • Bij levering inbegrepen: Bevestiging, 2 x zeskantmoer M6, 2 x vulring, adapterhulzen, snijapparaat lichtgeleiders FC (5304141) | LL3-DB01 | 5308074 |
|  | <ul style="list-style-type: none"> • Voor lichtgeleiderversterkers: WLL80, WLL180, GLL170(T) • Werkingsprincipe: Tastersysteem • Lichtgeleiderkabel lengte: 2.000 mm • Draaddiameter (behuizing): M3 • Materiaal, vezel: Kunststof • Materiaal, mantel: Kunststof • Materiaal, lichtgeleiderkop: Roestvast staal • Bij levering inbegrepen: Bevestiging, 2 x zeskantmoer M3, 2 x vulring, adapterhulzen, adapterhulzen BF-WLL160-13 (1,3 mm), snijapparaat lichtgeleiders FC (5304141) | LL3-DT01 | 5308076 |
|  | <ul style="list-style-type: none"> • Voor lichtgeleiderversterkers: WLL80, WLL180, GLL170(T), WLL24 Ex • Werkingsprincipe: Tastersysteem • Lichtgeleiderkabel lengte: 2.000 mm • Draaddiameter (behuizing): M6 • Materiaal, vezel: Kunststof • Materiaal, mantel: Kunststof • Materiaal, lichtgeleiderkop: Roestvast staal • Bij levering inbegrepen: Bevestiging, 2 x zeskantmoer M6, 2 x vulring, adapterhulzen, snijapparaat lichtgeleiders FC (5304141) | LL3-DB02 | 5308083 |
|  | <ul style="list-style-type: none"> • Voor lichtgeleiderversterkers: WLL80, WLL180, GLL170(T), WLL24 Ex • Werkingsprincipe: Zender-ontvangersysteem • Lichtgeleiderkabel lengte: 2.000 mm • Draaddiameter (behuizing): M4 • Materiaal, vezel: Kunststof • Materiaal, mantel: Kunststof • Materiaal, lichtgeleiderkop: Roestvast staal • Bij levering inbegrepen: Bevestiging, 4 x zeskantmoer M4, 4 x vulring, adapterhulzen, snijapparaat lichtgeleiders FC (5304141) | LL3-TB01 | 5308050 |
|  | <ul style="list-style-type: none"> • Voor lichtgeleiderversterkers: WLL80, WLL180, GLL170(T), WLL24 Ex • Werkingsprincipe: Tastersysteem • Lichtgeleiderkabel lengte: 2.000 mm • Draaddiameter (behuizing): M6 • Materiaal, vezel: Kunststof • Materiaal, mantel: Kunststof • Materiaal, lichtgeleiderkop: Kunststof • Bij levering inbegrepen: Bevestiging, 1 x zeskantmoer M6, snijapparaat lichtgeleiders FC (5304141) | LL3-DV05 | 5322549 |
|  | <ul style="list-style-type: none"> • Voor lichtgeleiderversterkers: WLL80, WLL180, GLL170(T), WLL24 Ex • Werkingsprincipe: Zender-ontvangersysteem • Lichtgeleiderkabel lengte: 2.000 mm • Draaddiameter (behuizing): M4 • Materiaal, vezel: Kunststof • Materiaal, mantel: Kunststof • Materiaal, lichtgeleiderkop: Kunststof • Bij levering inbegrepen: Bevestiging, 2 x zeskantmoer M4, snijapparaat lichtgeleiders FC (5304141) | LL3-TV05 | 5322546 |
|  | <ul style="list-style-type: none"> • Voor lichtgeleiderversterkers: WLL80, WLL180, GLL170(T), WLL24 Ex • Werkingsprincipe: Zender-ontvangersysteem • Lichtgeleiderkabel lengte: 2.000 mm • Arraybreedte lichtgeleiderkop: 40 mm • Materiaal, vezel: Kunststof • Materiaal, mantel: Kunststof • Materiaal, lichtgeleiderkop: Kunststof • Bij levering inbegrepen: Bevestiging, 4 x kruiskopschroef M3, snijapparaat lichtgeleiders FC (5304141), beschermmantel voor lichtgeleiderkop | LL3-TS40 | 5323971 |
|  | <ul style="list-style-type: none"> • Voor lichtgeleiderversterkers: WLL80, WLL180, GLL170(T), WLL24 Ex • Werkingsprincipe: Zender-ontvangersysteem • Lichtgeleiderkabel lengte: 20.000 mm • Draaddiameter (behuizing): M12 • Materiaal, vezel: Kunststof • Materiaal, mantel: Kunststof • Materiaal, lichtgeleiderkop: Roestvast staal | LL3-TX01 | 5324173 |

| | Korte beschrijving | Type | Artikelnr. |
|---|--|------------|------------|
| | <ul style="list-style-type: none"> Bij levering inbegrepen: Bevestiging, 4 x zeskantmoer M12, snijapparaat lichtgeleiders FC (5304141), beschermmantel voor lichtgeleiderkop | | |
|  | <ul style="list-style-type: none"> Voor lichtgeleiderversterkers: WLL80, WLL180, GLL170(T) Werkingsprincipe: Tastersysteem Lichtgeleiderkabel lengte: 2.000 mm Diameter gladde huls: 3 mm Materiaal, vezel: Kunststof Materiaal, mantel: Kunststof Materiaal, lichtgeleiderkop: Roestvast staal Bij levering inbegrepen: Adapterhulzen, 1 x adapterhuls BF-WLL160-10 (1,0 mm), 1 x adapterhuls BF-WLL160-13 (1,3 mm), snijapparaat lichtgeleiders FC (5304141) | LL3-DR11 | 5326000 |
|  | <ul style="list-style-type: none"> Voor lichtgeleiderversterkers: WLL80, WLL180, GLL170(T), WLL24 Ex, KTL180 Werkingsprincipe: Tastersysteem Lichtgeleiderkabel lengte: 2.000 mm Materiaal, vezel: Kunststof Materiaal, mantel: Kunststof Materiaal, lichtgeleiderkop: Kunststof Bij levering inbegrepen: Adapterhulzen, adapterhulzen BF-WLL160-10 (1,0 mm), snijapparaat lichtgeleiders FC (5304141) | LL3-DC38 | 5322472 |
|  | <ul style="list-style-type: none"> Voor lichtgeleiderversterkers: WLL80, WLL180, GLL170(T) Werkingsprincipe: Zender-ontvangersysteem Lichtgeleiderkabel lengte: 2.000 mm Draad diameter (behuizing): M4 Materiaal, vezel: Glas Materiaal, mantel: Roestvast staal Materiaal, lichtgeleiderkop: Messing | LL3-TH08 | 5325978 |
|  | <ul style="list-style-type: none"> Voor lichtgeleiderversterkers: WLL80, WLL180, GLL170(T), WLL24 Ex Werkingsprincipe: Zender-ontvangersysteem Lichtgeleiderkabel lengte: 2.000 mm Diameter gladde huls: 6 mm Materiaal, vezel: Kunststof Materiaal, mantel: Chemicaliënbestendige kunststof Materiaal, lichtgeleiderkop: Chemicaliënbestendige kunststof Bij levering inbegrepen: Snijapparaat lichtgeleiders FC (5304141) | LL3-TY01 | 5308066 |
| stekkers en kabels | | | |
|  | <ul style="list-style-type: none"> Aansluittype kop A: Stekker, M8, 4-pins, recht, A-gecodeerd Beschrijving: Niet geïsoleerd Aansluittechniek: Schroefklemmen Toegestane kabeldoorsnede: 0,14 mm² ... 0,5 mm² | STE-0804-G | 6037323 |
|  | <ul style="list-style-type: none"> Aansluittype kop A: Contactdoos, M8, 4-pins, recht, A-gecodeerd Beschrijving: Niet geïsoleerd Aansluittechniek: Schroefklemmen Toegestane kabeldoorsnede: 0,14 mm² ... 0,5 mm² | DOS-0804-G | 6009974 |
|  | <ul style="list-style-type: none"> Aansluittype kop A: Contactdoos, M8, 4-pins, haaks, A-gecodeerd Beschrijving: Niet geïsoleerd Aansluittechniek: Soldeerverbinding Toegestane kabeldoorsnede: ≤ 0,25 mm² | DOS-0804-W | 6009975 |

SICK IN ÉÉN OOGOPSLAG

SICK is één van de toonaangevende fabrikanten van intelligente sensoren en sensoroplossingen voor industriële toepassingen. Ons unieke aanbod van producten en services is de perfecte basis voor een veilige en efficiënte besturing van processen, voor de bescherming van mensen tegen ongevallen en het voorkomen van milieuverontreiniging.

Wij hebben uitgebreide ervaring in diverse uiteenlopende domeinen en kennen grondig de branchespecifieke processen en eisen. Zo kunnen wij met intelligente sensoren precies de oplossingen leveren die onze klanten nodig hebben. In onze testcentra in Europa, Azië en Noord-Amerika worden systeemoplossingen voor onze klanten getest en geoptimaliseerd. Dat alles maakt van ons een betrouwbare leverancier en R&D-partner.

Onze uitgebreide services vervolledigen ons aanbod. Met onze SICK LifeTime Services ondersteunen we u tijdens de gehele levenscyclus van de machine en zorgen we voor veiligheid en productiviteit.

Dat is voor ons “Sensor Intelligence”.

WERELDWIJD BIJ U IN DE BUURT:

Contactpersonen en andere vestigingen → www.sick.com