



Afbeelding kan afwijken



Bestelinformatie

Type	Artikelnr.
WF80-60B41CB01	6064109

Meer apparaatuitvoeringen en accessoires → www.sick.com/WF

Gedetailleerde technische specificaties

Kenmerken

Werkingsprincipe	Optisch detectieprincipe
Afmetingen (B x H x D)	10 mm x 110 mm x 74 mm
Vorkbreedte	80 mm
Vorkdiepte	59 mm
Lichtbron	LED, Infraroodlicht
Etikettenherkenning	✓
Kleinst detecteerbaar object (MDO)	0,2 mm
Instelling	Teach-in knop, Kabel (Teach-in: gevoeligheid, helder-/donkerschakelend, toetsblokkering, Teach-in dynamisch)
Teach-in mode	1-punts teach-in 2-punts teach-in Teach-in dynamisch
Schakelfunctie	Licht/donker schakelend met toets instelbaar
Bijzondere kenmerken	Applicatiespecifieke bevestigingsboring
Veiligheidstechnische karakteristieken	
	MTTF _D 97 jaren
	DC _{avg} 0 %

Interfaces

IO-Link	✓ , IO-Link V1.1
	VendorID 26
	DeviceID HEX 8000AE
	DeviceID DEC 8388782
Cyclustijd	2,3 ms

Procesdatastructuur A	Bit 0 = schakelsignaal Q_{L1} Bit 1 = schakelsignaal Q_{L2} Bit 2 = niet in gebruik Bit 3 = teach wordt uitgevoerd Bit 4 ... 15 = leeg
Procesdatastructuur B	Bit 0 = schakelsignaal Q_{L1} Bit 1 = alarm proceskwaliteit Bit 2 = niet in gebruik Bit 3 = teach wordt uitgevoerd Bit 4 ... 15 = leeg
Procesdatastructuur C	Bit 0 = schakelsignaal Q_{L1} Bit 1 = schakelsignaal Q_{L2} Bit 2 = niet in gebruik Bit 3 = teach wordt uitgevoerd Bit 4 ... 5 = leeg Bit 6 ... 15 = gemeten waarde
Procesdatastructuur D	Bit 0 = schakelsignaal Q_{L1} Bit 1 = alarm proceskwaliteit Bit 2 = niet in gebruik Bit 3 = teach wordt uitgevoerd Bit 4 ... 5 = leeg Bit 6 ... 15 = gemeten waarde

Elektrisch

Voedingsspanning	10 V DC ... 30 V DC
Rimpel	< 10 %
Stroomopname	20 mA ¹⁾
Initialisatietijd	40 ms
Schakelfrequentie	15 kHz
Responstijd	≤ 46 μs
Stabiliteit van responstijd	± 20 μs
Jitter	17 μs
Schakeloutput	Push-pull: PNP/NPN
Schakeloutput (spanning)	Push-pull: PNP/NPN High = $U_V - < 2$ V/Low: ≤ 2 V
Type schakeling	Helder-/donkerschakelend
Uitgangsstroom I_{max}	100 mA
Input, teach-in (ET)	Teach: $U > 5$ V ... < U_V Run: $U < 4$ V
Beschermingsklasse	III ²⁾
Beveiligingsschakelingen	U_V -aansluitingen met ompoolbeveiliging Output Q beveiligd tegen kortsluiting Interferentie-onderdrukking
Aansluittype	Kabel open einde, 300 mm

¹⁾ Onbelast.

²⁾ Toegekende spanning DC 50 V.

Mechanica

Materiaal behuizing	Aluminium
----------------------------	-----------

¹⁾ Afhankelijk van vorkbreedte.

Gewicht	Ca. 36 g ... 160 g ¹⁾
----------------	----------------------------------

¹⁾ Afhankelijk van vorkbreedte.

Omgevingsgegevens

Omgevingstemperatuur bedrijf	-20 °C ... +60 °C ¹⁾
Omgevingstemperatuur magazijn	-30 °C ... +80 °C
Vreemdlichtongevoeligheid	≤ 10.000 lx
Schokbelasting	Conform EN 60068-2-27
Isolatieklasse	IP65
UL-file-nr.	NRKH.E191603

¹⁾ Onder de 0 °C kabel niet buigen.

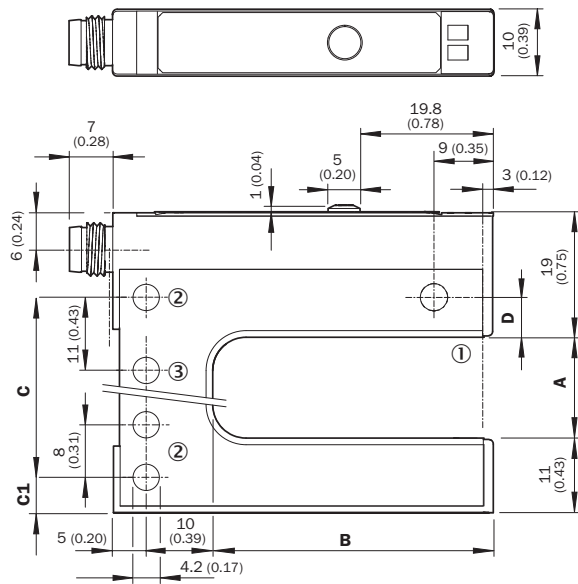
Certificaten

EU declaration of conformity	✓
UK declaration of conformity	✓
ACMA declaration of conformity	✓
Moroccan declaration of conformity	✓
China RoHS	✓
IO-Link certificate	✓
Photobiological safety (IEC EN 62471)	✓

Classificaties

ECLASS 5.0	27270909
ECLASS 5.1.4	27270909
ECLASS 6.0	27270909
ECLASS 6.2	27270909
ECLASS 7.0	27270909
ECLASS 8.0	27270909
ECLASS 8.1	27270909
ECLASS 9.0	27270909
ECLASS 10.0	27270909
ECLASS 11.0	27270909
ECLASS 12.0	27270909
ETIM 5.0	EC002720
ETIM 6.0	EC002720
ETIM 7.0	EC002720
ETIM 8.0	EC002720
UNSPSC 16.0901	39121528

Maattekening

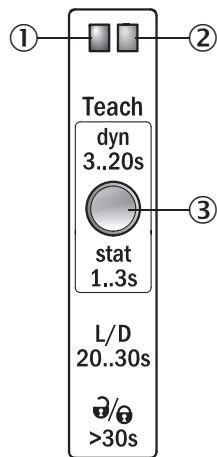


Dimensions in mm (inch)

	A	B	C	C1	D
	Gabelweite/Fork width	Gabeltiefe/Fork depth			
WF2	2 (0.08)	42/59/95 (1.65/2.32/3.74)	14 (0.55)	5 (0.20)	6 (0.24)
WF5	5 (0.20)	42/59/95 (1.65/2.32/3.74)	14 (0.55)	6.5 (0.26)	4.5 (0.17)
WF15	15 (0.59)	42/59/95 (1.65/2.32/3.74)	27 (1.06)	5 (0.20)	6 (0.24)
WF30	30 (1.18)	42/59/95 (1.65/2.32/3.74)	42 (1.65)	5 (0.20)	6 (0.24)
WF50	50 (1.97)	42/59/95 (1.65/2.32/3.74)	51 (2.01)	16 (0.63)	6 (0.24)
WF80	80 (3.15)	42/59/95 (1.65/2.32/3.74)	81 (3.19)	16 (0.63)	6 (0.24)
WF120	120 (4.72)	42/59/95 (1.65/2.32/3.74)	121 (4.76)	16 (0.63)	6 (0.24)

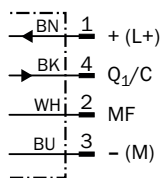
Afmetingen in mm (inch)

Instelmogelijkheden Instelling: teach-in met teach-in knop (WFxx-B41Cxx)









- ① Functie-indicatie (geel), schakeloutput
- ② Functie-indicatie (groen)
- ③ Teach-in knop en functietoets

Aansluitschema Cd-273



Aanbevolen accessoires

Meer apparaatuitvoeringen en accessoires → www.sick.com/WF

	Korte beschrijving	Type	Artikelnr.
stekkers en kabels			
	<ul style="list-style-type: none"> • Beschrijving: Niet geïsoleerd • Aansluittype kop A: Stekker, M8, 4-pins, recht, A-gecodeerd • Aansluittechniek: Schroefklemmen • Toegestane kabeldoorsnede: 0,14 mm² ... 0,5 mm² 	STE-0804-G	6037323
	<ul style="list-style-type: none"> • Beschrijving: Sensor-actuatorkabel, Niet geïsoleerd • Aansluittype kop A: Contactdoos, M8, 4-pins, recht, A-gecodeerd • Aansluittype kop B: Open kabeluiteinde • Signaaltype: Sensor-actuatorkabel • Kabel: 5 m, 4-draads, PVC • Toepassingsbereik: Onbelaste zones, Chemicaliën bereik 	YF8U14-050VA3X-LEAX	2095889
	<ul style="list-style-type: none"> • Beschrijving: Sensor-actuatorkabel, Niet geïsoleerd • Aansluittype kop A: Contactdoos, M8, 4-pins, recht, A-gecodeerd • Aansluittype kop B: Stekker, M12, 4-pins, recht, A-gecodeerd • Signaaltype: Sensor-actuatorkabel • Kabel: 5 m, 4-draads, PVC • Toepassingsbereik: Onbelaste zones, Chemicaliën bereik 	YF8U14-050VA3M2A14	2096609
netwerkapparaten			
		IOLA2US-01101 (SiLink2 Master)	1061790
		SIG200-0A0412200	1089794
		SIG200-0A0G12200	1102605

SICK IN ÉÉN OOGOPSLAG

SICK is één van de toonaangevende fabrikanten van intelligente sensoren en sensoroplossingen voor industriële toepassingen. Ons unieke aanbod van producten en services is de perfecte basis voor een veilige en efficiënte besturing van processen, voor de bescherming van mensen tegen ongevallen en het voorkomen van milieuverontreiniging.

Wij hebben uitgebreide ervaring in diverse uiteenlopende domeinen en kennen grondig de branchespecifieke processen en eisen. Zo kunnen wij met intelligente sensoren precies de oplossingen leveren die onze klanten nodig hebben. In onze testcentra in Europa, Azië en Noord-Amerika worden systeemoplossingen voor onze klanten getest en geoptimaliseerd. Dat alles maakt van ons een betrouwbare leverancier en R&D-partner.

Onze uitgebreide services vervolledigen ons aanbod. Met onze SICK LifeTime Services ondersteunen we u tijdens de gehele levenscyclus van de machine en zorgen we voor veiligheid en productiviteit.

Dat is voor ons “Sensor Intelligence”.

WERELDWIJD BIJ U IN DE BUURT:

Contactpersonen en andere vestigingen → www.sick.com