



GLL170-N334

GLL170

LICHTGELEIDERSSENSOREN

SICK
Sensor Intelligence.



Afbeelding kan afwijken



Bestelinformatie

Type	Artikelnr.
GLL170-N334	6063338

Meer apparaatuitvoeringen en accessoires → www.sick.com/GLL170

Gedetailleerde technische specificaties

Kenmerken

Apparaattype	Lichtgeleiderversterker	
Apparaattype detail	Standalone	
Werkingsprincipe detail	Afhankelijk van de gebruikte lichtgeleiderkabel	
Schakelafstand max.	Afhankelijk van de gebruikte lichtgeleiderkabel	
Zendstraal	Lichtbron	Led ¹⁾
	Lichtsoort	Zichtbaar rood licht
LED-karakteristieken	Normatieve referentie	EN 62471:2008-09 IEC 62471:2006, gewijzigd
	LED-risicogroepmarkering	Vrije groep
	Golflengte	632 nm
	Gemiddelde levensduur	100.000 h bij T _U = +25 °C
Instelling	Potentiometer	Voor de instelling van de schakelafstand/voor de instelling van het type schakeling/voor de instelling van de uitschakelvertraging
	Indicator (Display)	LED, groen
LED geel		Status digitale output Statisch aan: digitale output actief Statisch uit: digitale output niet actief

¹⁾ Gemiddelde levensduur: 100.000 h bij T_U = +25 °C.

Veiligheidstechnische karakteristieken

MTTF_D	760 jaren
-------------------------	-----------

DC_{avg}	0 %
T_M (gebruiksduur)	20 jaren

Elektrisch

Voedingsspanning U_B	10 V DC ... 30 V DC ¹⁾
Rimpel	≤ 10 % ²⁾
Stroomopname	≤ 30 mA ³⁾
Beschermingsklasse	III
Digitale output	
Aantal	1
Type	NPN ⁴⁾
Type schakeling	Helder-/donkerschakelend
Signaalspanning PNP HIGH/LOW	Ca. U _B -1,5 V / 0 V
Signaalspanning NPN HIGH/LOW	Ca. U _B / < 1,5 V
Uitgangsstroom I _{max}	≤ 100 mA
Beveiligingsschakeling outputs	Met ompoolbeveiliging Overstroombeveiligd Kortsluitvast
Responstijd	≤ 250 μs
Schakelfrequentie	2 kHz
Tijdfunctie	Zonder tijdvertraging, Uitschakelvertraging
Tijdvertraging	Selecteerbaar via draaischakelaar, 0 ms ... 40 ms
Pin-/draad-bezetting	
Functie pin 4 / zwart (BK)	Digitale output, lichtontvangst → Output Q1 HIGH
Functie pin 4 / zwart (BK) - detail	De pin 4-functie van de sensor is configureerbaar

¹⁾ Grenswaarden.

²⁾ Mag U_V-toleranties niet over- of onderschrijden.

³⁾ Onbelast.

⁴⁾ Selecteerbaar via draaischakelaar.

Mechanica

Constructie	Blokvormig
Afmetingen (B x H x D)	10 mm x 31,7 mm x 72,5 mm
Aansluiting	Stekker M8, 4-pins
Aansluiting detail	
Kabeldoorsnede	0,2 mm ²
Kabeldiameter	Ø 3,8 mm
Materiaal	
Behuizing	Kunststof, PC/POM
Kabel	Kunststof, PVC
Gewicht	19 g
Max. aanhaalmoment van de bevestigingsbouten	0,5 Nm

Omgevingsgegevens

Isolatieklasse	IP66 (EN 60529)
Omgevingstemperatuur bedrijf	-25 °C ... +55 °C
Omgevingstemperatuur magazijn	-40 °C ... +70 °C
Typ. Vreemdlichtongevoeligheid	Kunstmatig licht: ≤ 5.000 lx Zonlicht: ≤ 60.000 lx
Schokbestendigheid	50 g, 11 ms (3 positieve en 3 negatieve schokken langs de X-, Y- en Z-as, 18 schokken in totaal (EN60068-2-27))
Schokbestendigheid	10 Hz ... 55 Hz (Amplitude 1 mm, 3 x 30 min (EN60068-2-6))
Luchtvochtigheid	35 % ... 95 %, relatieve luchtvochtigheid (geen aanslag)
Elektromagnetische compatibiliteit (EMC)	EN 60947-5-2
UL-file-nr.	NRKH2.E300503 & NRKH8.E300503
RoHS-certificaat	✓

Smart Task

Timerfunctie	Gedeactiveerd Inschakelvertraging Uitschakelvertraging Puls (One Shot)
---------------------	---

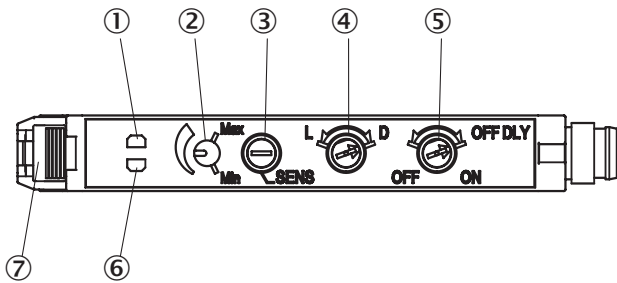
Certificaten

EU declaration of conformity	✓
UK declaration of conformity	✓
ACMA declaration of conformity	✓
Moroccan declaration of conformity	✓
China-RoHS	✓
cRUus-certificaat	✓

Classificaties

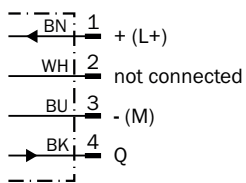
ECLASS 5.0	27270905
ECLASS 5.1.4	27270905
ECLASS 6.0	27270905
ECLASS 6.2	27270905
ECLASS 7.0	27270905
ECLASS 8.0	27270905
ECLASS 8.1	27270905
ECLASS 9.0	27270905
ECLASS 10.0	27270905
ECLASS 11.0	27270905
ECLASS 12.0	27270905
ETIM 5.0	EC002651
ETIM 6.0	EC002651
ETIM 7.0	EC002651
ETIM 8.0	EC002651
UNSPSC 16.0901	39121528

Instelmogelijkheden GLL170

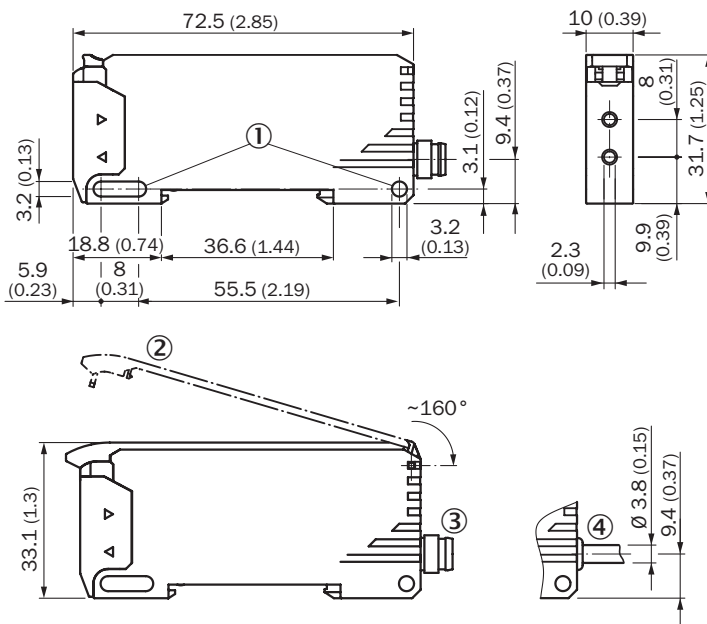


- ① Indicatie-LED oranje: brandt, als schakeloutput actief
- ② Gevoeligheidsschaal 230°
- ③ Gevoeligheidsinsteller, potentiometer, 8 omwentelingen
- ④ Keuzeschakelaar: "L.ON" (helder schakelend) / "D.ON" (donker schakelend)
- ⑤ Keuzeschakelaar uitschakelvertraging: "ON" (aan) / "OFF" (uit), 40ms fix
- ⑥ Ontvangstindicatie-LED groen: brandt als lichtontvangst <0,9 of > 1,1 (schakeldrempel = 1)
- ⑦ Vergrendeling van lichtgeleiders

Aansluitschema Cd-066



Maattekening



- Afmetingen in mm (inch)
- ① Bevestigingsboringen
 - ② Beschermkap ca. 160° opklapbaar

③ Stekker M8





④ Kabel

Aanbevolen accessoires




Meer apparaatuitvoeringen en accessoires → www.sick.com/GLL170

	Korte beschrijving	Type	Artikelnr.
apparatuurbescherming en apparatuuronderhoud			
	<ul style="list-style-type: none"> • Beschrijving: Beschermkap voor GLL170, ca. 160° opklapbaar • Te gebruiken voor: Lichtgeleidersensoren 	BF-GLL170	5336263
	<ul style="list-style-type: none"> • Beschrijving: Beschermkap voor WLL80, ca. 180° opklapbaar • Te gebruiken voor: Lichtgeleidersensoren 	BF-WLL80	5344219
Bevestigingstechniek			
	<ul style="list-style-type: none"> • Beschrijving: Bevestigingshoeken • Materiaal: Staal • Details: Staal, verzinkt • Leveringsomvang: Zonder bevestigingsmateriaal • Te gebruiken voor: Lichtgeleidersensoren • Geschild voor: WLL180T, GLL170(T) 	BEF-WLL180	5325812

	Korte beschrijving	Type	Artikelnr.
Lichtgeleidersensoren			
	<ul style="list-style-type: none"> • Voor lichtgeleiderversterkers: WLL80, WLL180, GLL170(T), KTL180 • Werkingsprincipe: Tastersysteem • Lichtgeleiderkabel lengte: 2.000 mm • Draaddiameter (behuizing): M6 • Materiaal, vezel: Kunststof • Materiaal, mantel: Kunststof • Materiaal, lichtgeleiderkop: Roestvast staal • Bij levering inbegrepen: Bevestiging, 2 x zeskantmoer M6, 2 x vulring, adapterhulzen, snijapparaat lichtgeleiders FC (5304141) 	LL3-DB01	5308074
	<ul style="list-style-type: none"> • Voor lichtgeleiderversterkers: WLL80, WLL180, GLL170(T) • Werkingsprincipe: Tastersysteem • Lichtgeleiderkabel lengte: 2.000 mm • Draaddiameter (behuizing): M3 • Materiaal, vezel: Kunststof • Materiaal, mantel: Kunststof • Materiaal, lichtgeleiderkop: Roestvast staal • Bij levering inbegrepen: Bevestiging, 2 x zeskantmoer M3, 2 x vulring, adapterhulzen, adapterhulzen BF-WLL160-13 (1,3 mm), snijapparaat lichtgeleiders FC (5304141) 	LL3-DT01	5308076
	<ul style="list-style-type: none"> • Voor lichtgeleiderversterkers: WLL80, WLL180, GLL170(T), WLL24 Ex • Werkingsprincipe: Tastersysteem • Lichtgeleiderkabel lengte: 2.000 mm • Draaddiameter (behuizing): M6 • Materiaal, vezel: Kunststof • Materiaal, mantel: Kunststof • Materiaal, lichtgeleiderkop: Roestvast staal • Bij levering inbegrepen: Bevestiging, 2 x zeskantmoer M6, 2 x vulring, adapterhulzen, snijapparaat lichtgeleiders FC (5304141) 	LL3-DB02	5308083
	<ul style="list-style-type: none"> • Voor lichtgeleiderversterkers: WLL80, WLL180, GLL170(T), WLL24 Ex • Werkingsprincipe: Zender-ontvangersysteem • Lichtgeleiderkabel lengte: 2.000 mm • Draaddiameter (behuizing): M4 • Materiaal, vezel: Kunststof • Materiaal, mantel: Kunststof • Materiaal, lichtgeleiderkop: Roestvast staal • Bij levering inbegrepen: Bevestiging, 4 x zeskantmoer M4, 4 x vulring, adapterhulzen, snijapparaat lichtgeleiders FC (5304141) 	LL3-TB01	5308050
	<ul style="list-style-type: none"> • Voor lichtgeleiderversterkers: WLL80, WLL180, GLL170(T), WLL24 Ex • Werkingsprincipe: Tastersysteem • Lichtgeleiderkabel lengte: 2.000 mm • Draaddiameter (behuizing): M6 • Materiaal, vezel: Kunststof • Materiaal, mantel: Kunststof • Materiaal, lichtgeleiderkop: Kunststof • Bij levering inbegrepen: Bevestiging, 1 x zeskantmoer M6, snijapparaat lichtgeleiders FC (5304141) 	LL3-DV05	5322549
	<ul style="list-style-type: none"> • Voor lichtgeleiderversterkers: WLL80, WLL180, GLL170(T), WLL24 Ex • Werkingsprincipe: Zender-ontvangersysteem • Lichtgeleiderkabel lengte: 2.000 mm • Draaddiameter (behuizing): M4 • Materiaal, vezel: Kunststof • Materiaal, mantel: Kunststof • Materiaal, lichtgeleiderkop: Kunststof • Bij levering inbegrepen: Bevestiging, 2 x zeskantmoer M4, snijapparaat lichtgeleiders FC (5304141) 	LL3-TV05	5322546
	<ul style="list-style-type: none"> • Voor lichtgeleiderversterkers: WLL80, WLL180, GLL170(T), WLL24 Ex • Werkingsprincipe: Zender-ontvangersysteem • Lichtgeleiderkabel lengte: 2.000 mm • Arraybreedte lichtgeleiderkop: 40 mm • Materiaal, vezel: Kunststof • Materiaal, mantel: Kunststof • Materiaal, lichtgeleiderkop: Kunststof • Bij levering inbegrepen: Bevestiging, 4 x kruiskopschroef M3, snijapparaat lichtgeleiders FC (5304141), beschermmantel voor lichtgeleiderkop 	LL3-TS40	5323971
	<ul style="list-style-type: none"> • Voor lichtgeleiderversterkers: WLL80, WLL180, GLL170(T), WLL24 Ex • Werkingsprincipe: Zender-ontvangersysteem • Lichtgeleiderkabel lengte: 20.000 mm • Draaddiameter (behuizing): M12 • Materiaal, vezel: Kunststof • Materiaal, mantel: Kunststof • Materiaal, lichtgeleiderkop: Roestvast staal 	LL3-TX01	5324173

	Korte beschrijving	Type	Artikelnr.
	<ul style="list-style-type: none"> • Bij levering inbegrepen: Bevestiging, 4 x zeskantmoer M12, snijapparaat lichtgeleiders FC (5304141), beschermmantel voor lichtgeleiderkop 		
	<ul style="list-style-type: none"> • Voor lichtgeleiderversterkers: WLL80, WLL180, GLL170(T) • Werkingsprincipe: Tastersysteem • Lichtgeleiderkabelengte: 2.000 mm • Diameter gladde huls: 3 mm • Materiaal, vezel: Kunststof • Materiaal, mantel: Kunststof • Materiaal, lichtgeleiderkop: Roestvast staal • Bij levering inbegrepen: Adapterhulzen, 1 x adapterhuls BF-WLL160-10 (1,0 mm), 1 x adapterhuls BF-WLL160-13 (1,3 mm), snijapparaat lichtgeleiders FC (5304141) 	LL3-DR11	5326000
	<ul style="list-style-type: none"> • Voor lichtgeleiderversterkers: WLL80, WLL180, GLL170(T), WLL24 Ex, KTL180 • Werkingsprincipe: Tastersysteem • Lichtgeleiderkabelengte: 2.000 mm • Materiaal, vezel: Kunststof • Materiaal, mantel: Kunststof • Materiaal, lichtgeleiderkop: Kunststof • Bij levering inbegrepen: Adapterhulzen, adapterhulzen BF-WLL160-10 (1,0 mm), snijapparaat lichtgeleiders FC (5304141) 	LL3-DC38	5322472
	<ul style="list-style-type: none"> • Voor lichtgeleiderversterkers: WLL80, WLL180, GLL170(T) • Werkingsprincipe: Zender-ontvangersysteem • Lichtgeleiderkabelengte: 2.000 mm • Draad diameter (behuizing): M4 • Materiaal, vezel: Glas • Materiaal, mantel: Roestvast staal • Materiaal, lichtgeleiderkop: Messing 	LL3-TH08	5325978
	<ul style="list-style-type: none"> • Voor lichtgeleiderversterkers: WLL80, WLL180, GLL170(T), WLL24 Ex • Werkingsprincipe: Zender-ontvangersysteem • Lichtgeleiderkabelengte: 2.000 mm • Diameter gladde huls: 6 mm • Materiaal, vezel: Kunststof • Materiaal, mantel: Chemicaliënbestendige kunststof • Materiaal, lichtgeleiderkop: Chemicaliënbestendige kunststof • Bij levering inbegrepen: Snijapparaat lichtgeleiders FC (5304141) 	LL3-TY01	5308066

	Korte beschrijving	Type	Artikelnr.
stekkers en kabels			
	<ul style="list-style-type: none"> Aansluittype kop A: Contactdoos, M8, 4-pins, recht, A-gecodeerd Beschrijving: Niet geïsoleerd Aansluittechniek: Schroefklemmen Toegestane kabeldoorsnede: 0,14 mm² ... 0,5 mm² 	DOS-0804-G	6009974
	<ul style="list-style-type: none"> Aansluittype kop A: Contactdoos, M8, 4-pins, haaks, A-gecodeerd Beschrijving: Niet geïsoleerd Aansluittechniek: Soldeerverbinding Toegestane kabeldoorsnede: ≤ 0,25 mm² 	DOS-0804-W	6009975
	<ul style="list-style-type: none"> Aansluittype kop A: Stekker, M8, 4-pins, recht, A-gecodeerd Beschrijving: Niet geïsoleerd Aansluittechniek: Schroefklemmen Toegestane kabeldoorsnede: 0,14 mm² ... 0,5 mm² 	STE-0804-G	6037323
	<ul style="list-style-type: none"> Aansluittype kop A: Contactdoos, M8, 4-pins, recht, A-gecodeerd Aansluittype kop B: Open kabeluiteinde Signaaltype: Sensor-actuatorkabel Kabel: 2 m, 4-draads, PVC Beschrijving: Sensor-actuatorkabel, Niet geïsoleerd Toepassingsbereik: Chemicaliënbereik, onbelaste zones 	YF8U14-020VA3X-LEAX	2095888
	<ul style="list-style-type: none"> Aansluittype kop A: Contactdoos, M8, 4-pins, recht, A-gecodeerd Aansluittype kop B: Open kabeluiteinde Signaaltype: Sensor-actuatorkabel Kabel: 5 m, 4-draads, PVC Beschrijving: Sensor-actuatorkabel, Niet geïsoleerd Toepassingsbereik: Chemicaliënbereik, onbelaste zones 	YF8U14-050VA3X-LEAX	2095889
	<ul style="list-style-type: none"> Aansluittype kop A: Contactdoos, M8, 4-pins, recht, A-gecodeerd Aansluittype kop B: Open kabeluiteinde Signaaltype: Sensor-actuatorkabel Kabel: 10 m, 4-draads, PVC Beschrijving: Sensor-actuatorkabel, Niet geïsoleerd Toepassingsbereik: Chemicaliënbereik, onbelaste zones 	YF8U14-100VA3X-LEAX	2095890
	<ul style="list-style-type: none"> Aansluittype kop A: Contactdoos, M8, 4-pins, haaks, A-gecodeerd Aansluittype kop B: Open kabeluiteinde Signaaltype: Sensor-actuatorkabel Kabel: 2 m, 4-draads, PVC Beschrijving: Sensor-actuatorkabel, Niet geïsoleerd Toepassingsbereik: Chemicaliënbereik, onbelaste zones 	YG8U14-020VA3X-LEAX	2095962
	<ul style="list-style-type: none"> Aansluittype kop A: Contactdoos, M8, 4-pins, haaks, A-gecodeerd Aansluittype kop B: Open kabeluiteinde Signaaltype: Sensor-actuatorkabel Kabel: 5 m, 4-draads, PVC Beschrijving: Sensor-actuatorkabel, Niet geïsoleerd Toepassingsbereik: Chemicaliënbereik, onbelaste zones 	YG8U14-050VA3X-LEAX	2095963
	<ul style="list-style-type: none"> Aansluittype kop A: Contactdoos, M8, 4-pins, haaks, A-gecodeerd Aansluittype kop B: Open kabeluiteinde Signaaltype: Sensor-actuatorkabel Kabel: 10 m, 4-draads, PVC Beschrijving: Sensor-actuatorkabel, Niet geïsoleerd Toepassingsbereik: Chemicaliënbereik, onbelaste zones 	YG8U14-100VA3X-LEAX	2095964
	<ul style="list-style-type: none"> Aansluittype kop A: Contactdoos, M8, 4-pins, recht, A-gecodeerd Aansluittype kop B: Open kabeluiteinde Signaaltype: Sensor-actuatorkabel Kabel: 0,6 m, 4-draads, PVC Beschrijving: Sensor-actuatorkabel, Niet geïsoleerd Toepassingsbereik: Chemicaliënbereik, onbelaste zones 	YF8U14-C60VA3XLEAX	2145852
	<ul style="list-style-type: none"> Aansluittype kop A: Contactdoos, M8, 4-pins, recht, A-gecodeerd Aansluittype kop B: Open kabeluiteinde Signaaltype: Sensor-actuatorkabel Kabel: 1 m, 4-draads, PVC Beschrijving: Sensor-actuatorkabel, Niet geïsoleerd 	YF8U14-010VA3X-LEAX	2145853

	Korte beschrijving	Type	Artikelnr.
	<ul style="list-style-type: none"> • Toepassingsbereik: Chemicaliën bereik, onbelaste zones • Aansluittype kop A: Contactdoos, M8, 4-pins, haaks, A-gecodeerd • Aansluittype kop B: Open kabeluiteinde • Signaaltype: Sensor-actuatorkabel • Kabel: 0,6 m, 4-draads, PVC • Beschrijving: Sensor-actuatorkabel, Niet geïsoleerd • Toepassingsbereik: Chemicaliën bereik, onbelaste zones 	YG8U14-C60VA3XLEAX	2145854
	<ul style="list-style-type: none"> • Aansluittype kop A: Contactdoos, M8, 4-pins, haaks, A-gecodeerd • Aansluittype kop B: Open kabeluiteinde • Signaaltype: Sensor-actuatorkabel • Kabel: 3 m, 4-draads, PVC • Beschrijving: Sensor-actuatorkabel, Niet geïsoleerd • Toepassingsbereik: Chemicaliën bereik, onbelaste zones 	YG8U14-030VA3X-LEAX	2145857
	<ul style="list-style-type: none"> • Aansluittype kop A: Contactdoos, M8, 4-pins, haaks, A-gecodeerd • Aansluittype kop B: Open kabeluiteinde • Signaaltype: Sensor-actuatorkabel • Kabel: 1 m, 4-draads, PVC • Beschrijving: Sensor-actuatorkabel, Niet geïsoleerd • Toepassingsbereik: Chemicaliën bereik, onbelaste zones 	YG8U14-010VA3X-LEAX	2145855

SICK IN ÉÉN OOGOPSLAG

SICK is één van de toonaangevende fabrikanten van intelligente sensoren en sensoroplossingen voor industriële toepassingen. Ons unieke aanbod van producten en services is de perfecte basis voor een veilige en efficiënte besturing van processen, voor de bescherming van mensen tegen ongevallen en het voorkomen van milieuverontreiniging.

Wij hebben uitgebreide ervaring in diverse uiteenlopende domeinen en kennen grondig de branchespecifieke processen en eisen. Zo kunnen wij met intelligente sensoren precies de oplossingen leveren die onze klanten nodig hebben. In onze testcentra in Europa, Azië en Noord-Amerika worden systeemoplossingen voor onze klanten getest en geoptimaliseerd. Dat alles maakt van ons een betrouwbare leverancier en R&D-partner.

Onze uitgebreide services vervolledigen ons aanbod. Met onze SICK LifeTime Services ondersteunen we u tijdens de gehele levenscyclus van de machine en zorgen we voor veiligheid en productiviteit.

Dat is voor ons “Sensor Intelligence”.

WERELDWIJD BIJ U IN DE BUURT:

Contactpersonen en andere vestigingen → www.sick.com