



# GLL170-P333

## GLL170

LICHTGELEIDERSSENSOREN

**SICK**  
Sensor Intelligence.



Afbeelding kan afwijken



### Bestelinformatie

Type	Artikelnr.
GLL170-P333	6063336

Meer apparaatuitvoeringen en accessoires → [www.sick.com/GLL170](http://www.sick.com/GLL170)

### Gedetailleerde technische specificaties

#### Kenmerken

<b>Apparaattype</b>	Lichtgeleiderversterker	
<b>Apparaattype detail</b>	Standalone	
<b>Werkingsprincipe detail</b>	Afhankelijk van de gebruikte lichtgeleiderkabel	
<b>Schakelafstand max.</b>	Afhankelijk van de gebruikte lichtgeleiderkabel	
<b>Zendstraal</b>	Lichtbron	Led <sup>1)</sup>
	Lichtsoort	Zichtbaar rood licht
<b>LED-karakteristieken</b>	Normatieve referentie	EN 62471:2008-09   IEC 62471:2006, gewijzigd
	LED-risicogroepmarkering	Vrije groep
	Golflengte	632 nm
	Gemiddelde levensduur	100.000 h bij T <sub>U</sub> = +25 °C
<b>Instelling</b>	Potentiometer	Voor de instelling van de schakelafstand/voor de instelling van het type schakeling/voor de instelling van de uitschakelvertraging
	<b>Indicator (Display)</b>	LED, groen
LED geel		Status digitale output Statisch aan: digitale output actief Statisch uit: digitale output niet actief

<sup>1)</sup> Gemiddelde levensduur: 100.000 h bij T<sub>U</sub> = +25 °C.

#### Veiligheidstechnische karakteristieken

<b>MTTF<sub>D</sub></b>	760 jaren
-------------------------	-----------

<b>DC<sub>avg</sub></b>	0 %
<b>T<sub>M</sub> (gebruiksduur)</b>	20 jaren

### Elektrisch

<b>Voedingsspanning U<sub>B</sub></b>	10 V DC ... 30 V DC <sup>1)</sup>
<b>Rimpel</b>	≤ 10 % <sup>2)</sup>
<b>Stroomopname</b>	≤ 30 mA <sup>3)</sup>
<b>Beschermingsklasse</b>	III
<b>Digitale output</b>	
Aantal	1
Type	PNP <sup>4)</sup>
Type schakeling	Helder-/donkerschakelend
Signaalspanning PNP HIGH/LOW	Ca. U <sub>B</sub> -1,5 V / 0 V
Signaalspanning NPN HIGH/LOW	Ca. U <sub>B</sub> / < 1,5 V
Uitgangsstroom I <sub>max</sub>	≤ 100 mA
Beveiligingsschakeling outputs	Met ompoolbeveiliging Overstroombeveiligd Kortsluitvast
Responstijd	≤ 250 μs
Schakelfrequentie	2 kHz
Tijdfunctie	Zonder tijdvertraging, Uitschakelvertraging
Tijdvertraging	Selecteerbaar via draaischakelaar, 0 ms ... 40 ms
<b>Pin-/draad-bezetting</b>	
Functie pin 4 / zwart (BK)	Digitale output, lichtontvangst → Output Q1 HIGH
Functie pin 4 / zwart (BK) - detail	De pin 4-functie van de sensor is configureerbaar

<sup>1)</sup> Grenswaarden.

<sup>2)</sup> Mag U<sub>V</sub>-toleranties niet over- of onderschrijden.

<sup>3)</sup> Onbelast.

<sup>4)</sup> Selecteerbaar via draaischakelaar.

### Mechanica

<b>Constructie</b>	Blokvormig
<b>Afmetingen (B x H x D)</b>	10 mm x 31,7 mm x 72,5 mm
<b>Aansluiting</b>	Stekker M8, 3-pins
<b>Aansluiting detail</b>	
Kabeldoorsnede	0,2 mm <sup>2</sup>
Kabeldiameter	Ø 3,8 mm
<b>Materiaal</b>	
Behuizing	Kunststof, PC/POM
Kabel	Kunststof, PVC
<b>Gewicht</b>	19 g
<b>Max. aanhaalmoment van de bevestigingsbouten</b>	0,5 Nm

## Omgevingsgegevens

<b>Isolatieklasse</b>	IP66 (EN 60529)
<b>Omgevingstemperatuur bedrijf</b>	-25 °C ... +55 °C
<b>Omgevingstemperatuur magazijn</b>	-40 °C ... +70 °C
<b>Typ. Vreemdlichtongevoeligheid</b>	Kunstmatig licht: ≤ 5.000 lx Zonlicht: ≤ 60.000 lx
<b>Schokbestendigheid</b>	50 g, 11 ms (3 positieve en 3 negatieve schokken langs de X-, Y- en Z-as, 18 schokken in totaal (EN60068-2-27))
<b>Schokbestendigheid</b>	10 Hz ... 55 Hz (Amplitude 1 mm, 3 x 30 min (EN60068-2-6))
<b>Luchtvochtigheid</b>	35 % ... 95 %, relatieve luchtvochtigheid (geen aanslag)
<b>Elektromagnetische compatibiliteit (EMC)</b>	EN 60947-5-2
<b>UL-file-nr.</b>	NRKH2.E300503 & NRKH8.E300503
<b>RoHS-certificaat</b>	✓

## Smart Task

<b>Timerfunctie</b>	Gedeactiveerd Inschakelvertraging Uitschakelvertraging Puls (One Shot)
---------------------	---

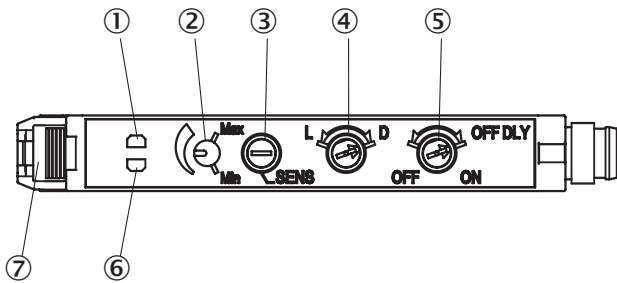
## Certificaten

<b>EU declaration of conformity</b>	✓
<b>UK declaration of conformity</b>	✓
<b>ACMA declaration of conformity</b>	✓
<b>Moroccan declaration of conformity</b>	✓
<b>China-RoHS</b>	✓
<b>cRUus-certificaat</b>	✓

## Classificaties

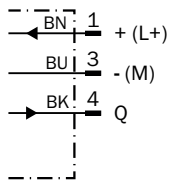
<b>ECLASS 5.0</b>	27270905
<b>ECLASS 5.1.4</b>	27270905
<b>ECLASS 6.0</b>	27270905
<b>ECLASS 6.2</b>	27270905
<b>ECLASS 7.0</b>	27270905
<b>ECLASS 8.0</b>	27270905
<b>ECLASS 8.1</b>	27270905
<b>ECLASS 9.0</b>	27270905
<b>ECLASS 10.0</b>	27270905
<b>ECLASS 11.0</b>	27270905
<b>ECLASS 12.0</b>	27270905
<b>ETIM 5.0</b>	EC002651
<b>ETIM 6.0</b>	EC002651
<b>ETIM 7.0</b>	EC002651
<b>ETIM 8.0</b>	EC002651
<b>UNSPSC 16.0901</b>	39121528

## Instelmogelijkheden GLL170

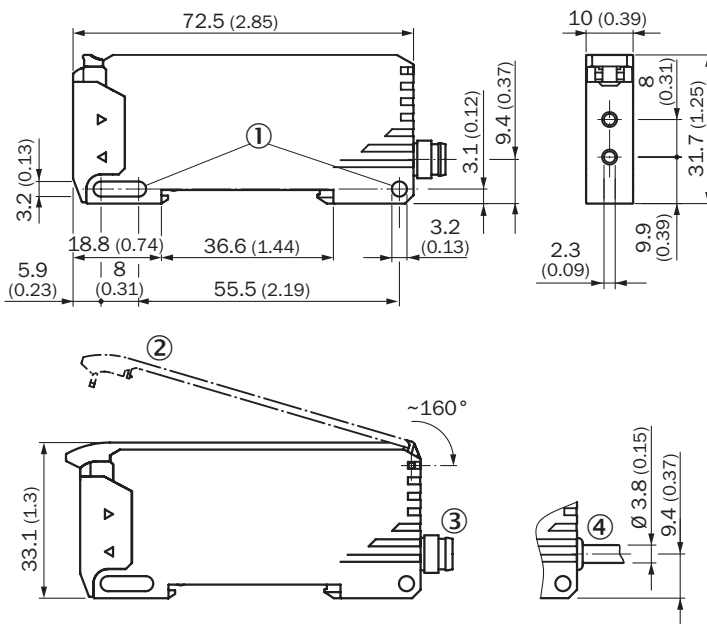


- ① Indicatie-LED oranje: brandt, als schakeloutput actief
- ② Gevoeligheidsschaal 230°
- ③ Gevoeligheidsinsteller, potentiometer, 8 omwentelingen
- ④ Keuzeschakelaar: "L.ON" (helder schakelend) / "D.ON" (donker schakelend)
- ⑤ Keuzeschakelaar uitschakelvertraging: "ON" (aan) / "OFF" (uit), 40ms fix
- ⑥ Ontvangstindicatie-LED groen: brandt als lichtontvangst <0,9 of > 1,1 (schakeldrempel = 1)
- ⑦ Vergrendeling van lichtgeleiders

## Aansluitschema Cd-045



## Maattekening



Afmetingen in mm (inch)

- ① Bevestigingsboringen
- ② Beschermkap ca. 160° opklapbaar

③ Stekker M8





④ Kabel

### Aanbevolen accessoires

Meer apparaatuitvoeringen en accessoires → [www.sick.com/GLL170](http://www.sick.com/GLL170)

	Korte beschrijving	Type	Artikelnr.
apparatuurbescherming en apparatuuronderhoud			
	<ul style="list-style-type: none"> <li>• <b>Beschrijving:</b> Beschermkap voor GLL170, ca. 160° opklapbaar</li> <li>• <b>Te gebruiken voor:</b> Lichtgeleidersensoren</li> </ul>	BF-GLL170	5336263
	<ul style="list-style-type: none"> <li>• <b>Beschrijving:</b> Beschermkap voor WLL80, ca. 180° opklapbaar</li> <li>• <b>Te gebruiken voor:</b> Lichtgeleidersensoren</li> </ul>	BF-WLL80	5344219
Bevestigingstechniek			
	<ul style="list-style-type: none"> <li>• <b>Beschrijving:</b> Bevestigingshoeken</li> <li>• <b>Materiaal:</b> Staal</li> <li>• <b>Details:</b> Staal, verzinkt</li> <li>• <b>Leveringsomvang:</b> Zonder bevestigingsmateriaal</li> <li>• <b>Te gebruiken voor:</b> Lichtgeleidersensoren</li> <li>• <b>Geschild voor:</b> WLL180T, GLL170(T)</li> </ul>	BEF-WLL180	5325812

	Korte beschrijving	Type	Artikelnr.
Lichtgeleidersensoren			
	<ul style="list-style-type: none"> <li>• <b>Voor lichtgeleiderversterkers:</b> WLL80, WLL180, GLL170(T), KTL180</li> <li>• <b>Werkingsprincipe:</b> Tastersysteem</li> <li>• <b>Lichtgeleiderkabel lengte:</b> 2.000 mm</li> <li>• <b>Draaddiameter (behuizing):</b> M6</li> <li>• <b>Materiaal, vezel:</b> Kunststof</li> <li>• <b>Materiaal, mantel:</b> Kunststof</li> <li>• <b>Materiaal, lichtgeleiderkop:</b> Roestvast staal</li> <li>• <b>Bij levering inbegrepen:</b> Bevestiging, 2 x zeskantmoer M6, 2 x vulring, adapterhulzen, snijapparaat lichtgeleiders FC (5304141)</li> </ul>	LL3-DB01	5308074
	<ul style="list-style-type: none"> <li>• <b>Voor lichtgeleiderversterkers:</b> WLL80, WLL180, GLL170(T)</li> <li>• <b>Werkingsprincipe:</b> Tastersysteem</li> <li>• <b>Lichtgeleiderkabel lengte:</b> 2.000 mm</li> <li>• <b>Draaddiameter (behuizing):</b> M3</li> <li>• <b>Materiaal, vezel:</b> Kunststof</li> <li>• <b>Materiaal, mantel:</b> Kunststof</li> <li>• <b>Materiaal, lichtgeleiderkop:</b> Roestvast staal</li> <li>• <b>Bij levering inbegrepen:</b> Bevestiging, 2 x zeskantmoer M3, 2 x vulring, adapterhulzen, adapterhulzen BF-WLL160-13 (1,3 mm), snijapparaat lichtgeleiders FC (5304141)</li> </ul>	LL3-DT01	5308076
	<ul style="list-style-type: none"> <li>• <b>Voor lichtgeleiderversterkers:</b> WLL80, WLL180, GLL170(T), WLL24 Ex</li> <li>• <b>Werkingsprincipe:</b> Tastersysteem</li> <li>• <b>Lichtgeleiderkabel lengte:</b> 2.000 mm</li> <li>• <b>Draaddiameter (behuizing):</b> M6</li> <li>• <b>Materiaal, vezel:</b> Kunststof</li> <li>• <b>Materiaal, mantel:</b> Kunststof</li> <li>• <b>Materiaal, lichtgeleiderkop:</b> Roestvast staal</li> <li>• <b>Bij levering inbegrepen:</b> Bevestiging, 2 x zeskantmoer M6, 2 x vulring, adapterhulzen, snijapparaat lichtgeleiders FC (5304141)</li> </ul>	LL3-DB02	5308083
	<ul style="list-style-type: none"> <li>• <b>Voor lichtgeleiderversterkers:</b> WLL80, WLL180, GLL170(T), WLL24 Ex</li> <li>• <b>Werkingsprincipe:</b> Zender-ontvangersysteem</li> <li>• <b>Lichtgeleiderkabel lengte:</b> 2.000 mm</li> <li>• <b>Draaddiameter (behuizing):</b> M4</li> <li>• <b>Materiaal, vezel:</b> Kunststof</li> <li>• <b>Materiaal, mantel:</b> Kunststof</li> <li>• <b>Materiaal, lichtgeleiderkop:</b> Roestvast staal</li> <li>• <b>Bij levering inbegrepen:</b> Bevestiging, 4 x zeskantmoer M4, 4 x vulring, adapterhulzen, snijapparaat lichtgeleiders FC (5304141)</li> </ul>	LL3-TB01	5308050
	<ul style="list-style-type: none"> <li>• <b>Voor lichtgeleiderversterkers:</b> WLL80, WLL180, GLL170(T), WLL24 Ex</li> <li>• <b>Werkingsprincipe:</b> Tastersysteem</li> <li>• <b>Lichtgeleiderkabel lengte:</b> 2.000 mm</li> <li>• <b>Draaddiameter (behuizing):</b> M6</li> <li>• <b>Materiaal, vezel:</b> Kunststof</li> <li>• <b>Materiaal, mantel:</b> Kunststof</li> <li>• <b>Materiaal, lichtgeleiderkop:</b> Kunststof</li> <li>• <b>Bij levering inbegrepen:</b> Bevestiging, 1 x zeskantmoer M6, snijapparaat lichtgeleiders FC (5304141)</li> </ul>	LL3-DV05	5322549
	<ul style="list-style-type: none"> <li>• <b>Voor lichtgeleiderversterkers:</b> WLL80, WLL180, GLL170(T), WLL24 Ex</li> <li>• <b>Werkingsprincipe:</b> Zender-ontvangersysteem</li> <li>• <b>Lichtgeleiderkabel lengte:</b> 2.000 mm</li> <li>• <b>Draaddiameter (behuizing):</b> M4</li> <li>• <b>Materiaal, vezel:</b> Kunststof</li> <li>• <b>Materiaal, mantel:</b> Kunststof</li> <li>• <b>Materiaal, lichtgeleiderkop:</b> Kunststof</li> <li>• <b>Bij levering inbegrepen:</b> Bevestiging, 2 x zeskantmoer M4, snijapparaat lichtgeleiders FC (5304141)</li> </ul>	LL3-TV05	5322546
	<ul style="list-style-type: none"> <li>• <b>Voor lichtgeleiderversterkers:</b> WLL80, WLL180, GLL170(T), WLL24 Ex</li> <li>• <b>Werkingsprincipe:</b> Zender-ontvangersysteem</li> <li>• <b>Lichtgeleiderkabel lengte:</b> 2.000 mm</li> <li>• <b>Arraybreedte lichtgeleiderkop:</b> 40 mm</li> <li>• <b>Materiaal, vezel:</b> Kunststof</li> <li>• <b>Materiaal, mantel:</b> Kunststof</li> <li>• <b>Materiaal, lichtgeleiderkop:</b> Kunststof</li> <li>• <b>Bij levering inbegrepen:</b> Bevestiging, 4 x kruiskopschroef M3, snijapparaat lichtgeleiders FC (5304141), beschermmantel voor lichtgeleiderkop</li> </ul>	LL3-TS40	5323971
	<ul style="list-style-type: none"> <li>• <b>Voor lichtgeleiderversterkers:</b> WLL80, WLL180, GLL170(T), WLL24 Ex</li> <li>• <b>Werkingsprincipe:</b> Zender-ontvangersysteem</li> <li>• <b>Lichtgeleiderkabel lengte:</b> 20.000 mm</li> <li>• <b>Draaddiameter (behuizing):</b> M12</li> <li>• <b>Materiaal, vezel:</b> Kunststof</li> <li>• <b>Materiaal, mantel:</b> Kunststof</li> <li>• <b>Materiaal, lichtgeleiderkop:</b> Roestvast staal</li> </ul>	LL3-TX01	5324173

	Korte beschrijving	Type	Artikelnr.
	<ul style="list-style-type: none"> <li>• <b>Bij levering inbegrepen:</b> Bevestiging, 4 x zeskantmoer M12, snijapparaat lichtgeleiders FC (5304141), beschermmantel voor lichtgeleiderkop</li> </ul>		
	<ul style="list-style-type: none"> <li>• <b>Voor lichtgeleiderversterkers:</b> WLL80, WLL180, GLL170(T)</li> <li>• <b>Werkingsprincipe:</b> Tastersysteem</li> <li>• <b>Lichtgeleiderkabel lengte:</b> 2.000 mm</li> <li>• <b>Diameter gladde huls:</b> 3 mm</li> <li>• <b>Materiaal, vezel:</b> Kunststof</li> <li>• <b>Materiaal, mantel:</b> Kunststof</li> <li>• <b>Materiaal, lichtgeleiderkop:</b> Roestvast staal</li> <li>• <b>Bij levering inbegrepen:</b> Adapterhulzen, 1 x adapterhuls BF-WLL160-10 (1,0 mm), 1 x adapterhuls BF-WLL160-13 (1,3 mm), snijapparaat lichtgeleiders FC (5304141)</li> </ul>	LL3-DR11	5326000
	<ul style="list-style-type: none"> <li>• <b>Voor lichtgeleiderversterkers:</b> WLL80, WLL180, GLL170(T), WLL24 Ex, KTL180</li> <li>• <b>Werkingsprincipe:</b> Tastersysteem</li> <li>• <b>Lichtgeleiderkabel lengte:</b> 2.000 mm</li> <li>• <b>Materiaal, vezel:</b> Kunststof</li> <li>• <b>Materiaal, mantel:</b> Kunststof</li> <li>• <b>Materiaal, lichtgeleiderkop:</b> Kunststof</li> <li>• <b>Bij levering inbegrepen:</b> Adapterhulzen, adapterhulzen BF-WLL160-10 (1,0 mm), snijapparaat lichtgeleiders FC (5304141)</li> </ul>	LL3-DC38	5322472
	<ul style="list-style-type: none"> <li>• <b>Voor lichtgeleiderversterkers:</b> WLL80, WLL180, GLL170(T)</li> <li>• <b>Werkingsprincipe:</b> Zender-ontvangersysteem</li> <li>• <b>Lichtgeleiderkabel lengte:</b> 2.000 mm</li> <li>• <b>Draad diameter (behuizing):</b> M4</li> <li>• <b>Materiaal, vezel:</b> Glas</li> <li>• <b>Materiaal, mantel:</b> Roestvast staal</li> <li>• <b>Materiaal, lichtgeleiderkop:</b> Messing</li> </ul>	LL3-TH08	5325978
	<ul style="list-style-type: none"> <li>• <b>Voor lichtgeleiderversterkers:</b> WLL80, WLL180, GLL170(T), WLL24 Ex</li> <li>• <b>Werkingsprincipe:</b> Zender-ontvangersysteem</li> <li>• <b>Lichtgeleiderkabel lengte:</b> 2.000 mm</li> <li>• <b>Diameter gladde huls:</b> 6 mm</li> <li>• <b>Materiaal, vezel:</b> Kunststof</li> <li>• <b>Materiaal, mantel:</b> Chemicaliënbestendige kunststof</li> <li>• <b>Materiaal, lichtgeleiderkop:</b> Chemicaliënbestendige kunststof</li> <li>• <b>Bij levering inbegrepen:</b> Snijapparaat lichtgeleiders FC (5304141)</li> </ul>	LL3-TY01	5308066

	Korte beschrijving	Type	Artikelnr.
stekkers en kabels			
	<ul style="list-style-type: none"> <li><b>Aansluittype kop A:</b> Contactdoos, M8, 3-pins, recht, A-gecodeerd</li> <li><b>Beschrijving:</b> Niet geïsoleerd</li> <li><b>Aansluittechniek:</b> Schroefklemmen</li> <li><b>Toegestane kabeldoorsnede:</b> 0,14 mm<sup>2</sup> ... 0,5 mm<sup>2</sup></li> </ul>	DOS-0803-G	7902077
	<ul style="list-style-type: none"> <li><b>Aansluittype kop A:</b> Contactdoos, M8, 3-pins, haaks, A-gecodeerd</li> <li><b>Beschrijving:</b> Niet geïsoleerd</li> <li><b>Aansluittechniek:</b> Soldeerverbinding</li> <li><b>Toegestane kabeldoorsnede:</b> ≤ 0,25 mm<sup>2</sup></li> </ul>	DOS-0803-W	7902078
	<ul style="list-style-type: none"> <li><b>Aansluittype kop A:</b> Stekker, M8, 3-pins, recht, A-gecodeerd</li> <li><b>Beschrijving:</b> Niet geïsoleerd</li> <li><b>Aansluittechniek:</b> Schroefklemmen</li> <li><b>Toegestane kabeldoorsnede:</b> 0,14 mm<sup>2</sup> ... 0,5 mm<sup>2</sup></li> </ul>	STE-0803-G	6037322
	<ul style="list-style-type: none"> <li><b>Aansluittype kop A:</b> Contactdoos, M8, 3-pins, recht, A-gecodeerd</li> <li><b>Aansluittype kop B:</b> Open kabeluiteinde</li> <li><b>Signaaltype:</b> Sensor-actuatorkabel</li> <li><b>Kabel:</b> 2 m, 3-draads, PVC</li> <li><b>Beschrijving:</b> Sensor-actuatorkabel, Niet geïsoleerd</li> <li><b>Toepassingsbereik:</b> Chemicaliën bereik, onbelaste zones</li> </ul>	YF8U13-020VA1X-LEAX	2095860
	<ul style="list-style-type: none"> <li><b>Aansluittype kop A:</b> Contactdoos, M8, 3-pins, recht, A-gecodeerd</li> <li><b>Aansluittype kop B:</b> Open kabeluiteinde</li> <li><b>Signaaltype:</b> Sensor-actuatorkabel</li> <li><b>Kabel:</b> 5 m, 3-draads, PVC</li> <li><b>Beschrijving:</b> Sensor-actuatorkabel, Niet geïsoleerd</li> <li><b>Toepassingsbereik:</b> Chemicaliën bereik, onbelaste zones</li> </ul>	YF8U13-050VA1X-LEAX	2095884
	<ul style="list-style-type: none"> <li><b>Aansluittype kop A:</b> Contactdoos, M8, 3-pins, recht, A-gecodeerd</li> <li><b>Aansluittype kop B:</b> Open kabeluiteinde</li> <li><b>Signaaltype:</b> Sensor-actuatorkabel</li> <li><b>Kabel:</b> 10 m, 3-draads, PVC</li> <li><b>Beschrijving:</b> Sensor-actuatorkabel, Niet geïsoleerd</li> <li><b>Toepassingsbereik:</b> Chemicaliën bereik, onbelaste zones</li> </ul>	YF8U13-100VA1X-LEAX	2095885
	<ul style="list-style-type: none"> <li><b>Aansluittype kop A:</b> Contactdoos, M8, 3-pins, haaks, A-gecodeerd</li> <li><b>Aansluittype kop B:</b> Open kabeluiteinde</li> <li><b>Signaaltype:</b> Sensor-actuatorkabel</li> <li><b>Kabel:</b> 2 m, 3-draads, PVC</li> <li><b>Beschrijving:</b> Sensor-actuatorkabel, Niet geïsoleerd</li> <li><b>Toepassingsbereik:</b> Chemicaliën bereik, onbelaste zones</li> </ul>	YG8U13-020VA1X-LEAX	2096165
	<ul style="list-style-type: none"> <li><b>Aansluittype kop A:</b> Contactdoos, M8, 3-pins, haaks, A-gecodeerd</li> <li><b>Aansluittype kop B:</b> Open kabeluiteinde</li> <li><b>Signaaltype:</b> Sensor-actuatorkabel</li> <li><b>Kabel:</b> 5 m, 3-draads, PVC</li> <li><b>Beschrijving:</b> Sensor-actuatorkabel, Niet geïsoleerd</li> <li><b>Toepassingsbereik:</b> Chemicaliën bereik, onbelaste zones</li> </ul>	YG8U13-050VA1X-LEAX	2096166
	<ul style="list-style-type: none"> <li><b>Aansluittype kop A:</b> Contactdoos, M8, 3-pins, haaks, A-gecodeerd</li> <li><b>Aansluittype kop B:</b> Open kabeluiteinde</li> <li><b>Signaaltype:</b> Sensor-actuatorkabel</li> <li><b>Kabel:</b> 10 m, 3-draads, PVC</li> <li><b>Beschrijving:</b> Sensor-actuatorkabel, Niet geïsoleerd</li> <li><b>Toepassingsbereik:</b> Chemicaliën bereik, onbelaste zones</li> </ul>	YG8U13-100VA1X-LEAX	2096209
	<ul style="list-style-type: none"> <li><b>Aansluittype kop A:</b> Contactdoos, M8, 3-pins, recht, A-gecodeerd</li> <li><b>Aansluittype kop B:</b> Open kabeluiteinde</li> <li><b>Signaaltype:</b> Sensor-actuatorkabel</li> <li><b>Kabel:</b> 0,6 m, 3-draads, PVC</li> <li><b>Beschrijving:</b> Sensor-actuatorkabel, Niet geïsoleerd</li> <li><b>Toepassingsbereik:</b> Chemicaliën bereik, onbelaste zones</li> </ul>	YF8U13-C60VA1XLEAX	2146368
	<ul style="list-style-type: none"> <li><b>Aansluittype kop A:</b> Contactdoos, M8, 3-pins, haaks, A-gecodeerd</li> <li><b>Aansluittype kop B:</b> Open kabeluiteinde</li> <li><b>Signaaltype:</b> Sensor-actuatorkabel</li> <li><b>Kabel:</b> 1 m, 3-draads, PVC</li> <li><b>Beschrijving:</b> Sensor-actuatorkabel, Niet geïsoleerd</li> </ul>	YG8U13-010VA1X-LEAX	2146371

	Korte beschrijving	Type	Artikelnr.
	<ul style="list-style-type: none"> <li><b>Toepassingsbereik:</b> Chemicaliën bereik, onbelaste zones</li> <li><b>Aansluittype kop A:</b> Contactdoos, M8, 3-pins, haaks, A-gecodeerd</li> <li><b>Aansluittype kop B:</b> Open kabeluiteinde</li> <li><b>Signaaltype:</b> Sensor-actuatorkabel</li> <li><b>Kabel:</b> 3 m, 3-draads, PVC</li> <li><b>Beschrijving:</b> Sensor-actuatorkabel, Niet geïsoleerd</li> <li><b>Toepassingsbereik:</b> Chemicaliën bereik, onbelaste zones</li> </ul>	YG8U13-030VA1X-LEAX	2146372
	<ul style="list-style-type: none"> <li><b>Aansluittype kop A:</b> Contactdoos, M8, 3-pins, haaks, A-gecodeerd</li> <li><b>Aansluittype kop B:</b> Open kabeluiteinde</li> <li><b>Signaaltype:</b> Sensor-actuatorkabel</li> <li><b>Kabel:</b> 0,6 m, 3-draads, PVC</li> <li><b>Beschrijving:</b> Sensor-actuatorkabel, Niet geïsoleerd</li> <li><b>Toepassingsbereik:</b> Chemicaliën bereik, onbelaste zones</li> </ul>	YG8U13-C60VA1XLEAX	2146370

## SICK IN ÉÉN OOGOPSLAG

SICK is één van de toonaangevende fabrikanten van intelligente sensoren en sensoroplossingen voor industriële toepassingen. Ons unieke aanbod van producten en services is de perfecte basis voor een veilige en efficiënte besturing van processen, voor de bescherming van mensen tegen ongevallen en het voorkomen van milieuverontreiniging.

Wij hebben uitgebreide ervaring in diverse uiteenlopende domeinen en kennen grondig de branchespecifieke processen en eisen. Zo kunnen wij met intelligente sensoren precies de oplossingen leveren die onze klanten nodig hebben. In onze testcentra in Europa, Azië en Noord-Amerika worden systeemoplossingen voor onze klanten getest en geoptimaliseerd. Dat alles maakt van ons een betrouwbare leverancier en R&D-partner.

Onze uitgebreide services vervolledigen ons aanbod. Met onze SICK LifeTime Services ondersteunen we u tijdens de gehele levenscyclus van de machine en zorgen we voor veiligheid en productiviteit.

**Dat is voor ons “Sensor Intelligence”.**

## WERELDWIJD BIJ U IN DE BUURT:

Contactpersonen en andere vestigingen → [www.sick.com](http://www.sick.com)