



# WFL30-40B41CA00

WFL

VORKSENSOREN

**SICK**  
Sensor Intelligence.



Afbeelding kan afwijken



### Bestelinformatie

Type	Artikelnr.
WFL30-40B41CA00	6058623

Meer apparaatuitvoeringen en accessoires → [www.sick.com/WFL](http://www.sick.com/WFL)

### Gedetailleerde technische specificaties

#### Kenmerken

<b>Werkingsprincipe</b>	Optisch detectieprincipe
<b>Afmetingen (B x H x D)</b>	10 mm x 68,5 mm x 47 mm
<b>Vorkbreedte</b>	30 mm
<b>Vorkdiepte</b>	42 mm
<b>Lichtbron</b>	Laser, Zichtbaar rood licht
<b>Kleinst detecteerbaar object (MDO)</b>	0,05 mm
<b>Instelling</b>	Teach-in knop, Kabel (Teach-in: gevoeligheid, helder-/donkerschakelend, toetsblokkering, Teach-in dynamisch)
<b>Teach-in mode</b>	1-punts teach-in 2-punts teach-in Teach-in dynamisch
<b>Veiligheidstechnische karakteristieken</b>	
MTTF <sub>D</sub>	80 jaren
DC <sub>avg</sub>	0 %

#### Interfaces

<b>IO-Link</b>	✓ , IO-Link V1.1
VendorID	26
DeviceID HEX	8000AE
DeviceID DEC	8388782
<b>Cyclustijd</b>	2,3 ms
<b>Procesdatastructuur A</b>	Bit 0 = schakelsignaal Q <sub>L1</sub> Bit 1 = schakelsignaal Q <sub>L2</sub>

	Bit 2 = niet in gebruik Bit 3 = teach wordt uitgevoerd Bit 4 ... 15 = leeg
<b>Procesdatastructuur B</b>	Bit 0 = schakelsignaal Q <sub>L1</sub> Bit 1 = alarm proceskwaliteit Bit 2 = niet in gebruik Bit 3 = teach wordt uitgevoerd Bit 4 ... 15 = leeg
<b>Procesdatastructuur C</b>	Bit 0 = schakelsignaal Q <sub>L1</sub> Bit 1 = schakelsignaal Q <sub>L2</sub> Bit 2 = niet in gebruik Bit 3 = teach wordt uitgevoerd Bit 4 ... 5 = leeg Bit 6 ... 15 = gemeten waarde
<b>Procesdatastructuur D</b>	Bit 0 = schakelsignaal Q <sub>L1</sub> Bit 1 = alarm proceskwaliteit Bit 2 = niet in gebruik Bit 3 = teach wordt uitgevoerd Bit 4 ... 5 = leeg Bit 6 ... 15 = gemeten waarde

## Elektrisch

<b>Voedingsspanning</b>	10 V DC ... 30 V DC
<b>Rimpel</b>	< 10 %
<b>Stroomopname</b>	40 mA <sup>1)</sup>
<b>Initialisatietijd</b>	40 ms
<b>Schakelfrequentie</b>	11 kHz
<b>Responstijd</b>	≤ 60 μs
<b>Stabiliteit van responstijd</b>	± 20 μs
<b>Jitter</b>	22 μs
<b>Schakeloutput</b>	Push-pull: PNP/NPN
<b>Schakeloutput (spanning)</b>	Push-pull: PNP/NPN High = U <sub>V</sub> - < 2 V/Low: ≤ 2 V
<b>Type schakeling</b>	Helder-/donkerschakelend
<b>Uitgangsstroom I<sub>max.</sub></b>	100 mA
<b>Input, teach-in (ET)</b>	Teach: U > 5 V ... < U <sub>V</sub> Run: U < 4 V
<b>Tijdniveau</b>	Switch-off delay, 0 ms / 8 ms / 16 ms / 32 ms / 65 ms / 130 ms / 260 ms / 520 ms, adjustable via IO-Link (0 ms = default)
<b>Beschermingsklasse</b>	III <sup>2)</sup>
<b>Beveiligingsschakelingen</b>	U <sub>V</sub> -aansluitingen met ompoolbeveiliging Output Q beveiligd tegen kortsluiting Interferentie-onderdrukking
<b>Aansluittype</b>	Stekker M8, 4-pins

<sup>1)</sup> Onbelast.

<sup>2)</sup> Toegekende spanning DC 50 V.

## Mechanica

<b>Materiaal behuizing</b>	Aluminium
----------------------------	-----------

<sup>1)</sup> Afhankelijk van vorkbreedte.

<b>Gewicht</b>	Ca. 36 g ... 160 g <sup>1)</sup>
----------------	----------------------------------

<sup>1)</sup> Afhankelijk van vorkbreedte.

## Omgevingsgegevens

<b>Omgevingstemperatuur bedrijf</b>	-20 °C ... +50 °C
<b>Omgevingstemperatuur magazijn</b>	-30 °C ... +80 °C
<b>Vreemdlichtongevoeligheid</b>	≤ 10.000 lx
<b>Schokbelasting</b>	Conform EN 60068-2-27
<b>Isolatieklasse</b>	IP65
<b>UL-file-nr.</b>	E191603

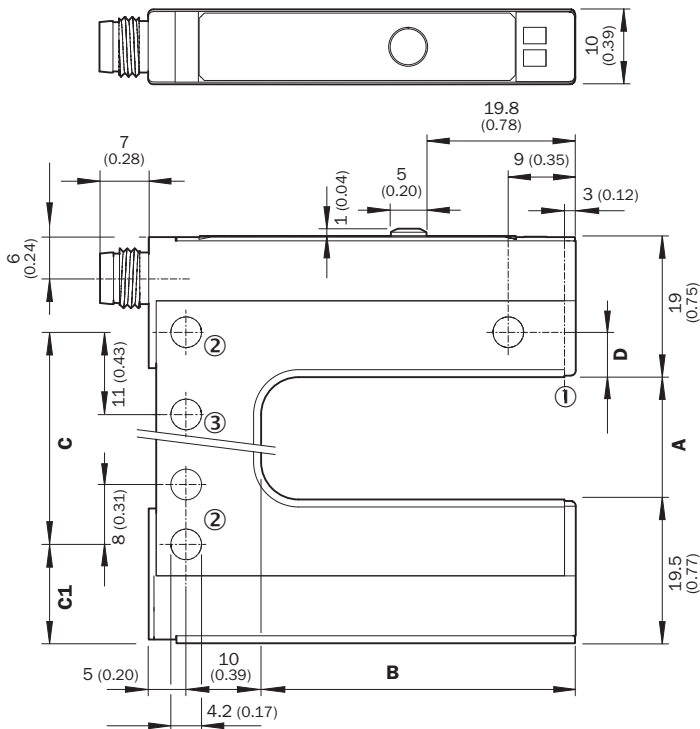
## Certificaten

<b>EU declaration of conformity</b>	✓
<b>UK declaration of conformity</b>	✓
<b>ACMA declaration of conformity</b>	✓
<b>Moroccan declaration of conformity</b>	✓
<b>China RoHS</b>	✓
<b>cULus certificate</b>	✓
<b>IO-Link certificate</b>	✓
<b>Laser safety (IEC 60825-1) declaration of manufacturer</b>	✓
<b>Information according to Art. 3 of Data Act (Regulation EU 2023/2854)</b>	✓

## Classificaties

<b>ECLASS 5.0</b>	27270909
<b>ECLASS 5.1.4</b>	27270909
<b>ECLASS 6.0</b>	27270909
<b>ECLASS 6.2</b>	27270909
<b>ECLASS 7.0</b>	27270909
<b>ECLASS 8.0</b>	27270909
<b>ECLASS 8.1</b>	27270909
<b>ECLASS 9.0</b>	27270909
<b>ECLASS 10.0</b>	27270909
<b>ECLASS 11.0</b>	27270909
<b>ECLASS 12.0</b>	27270909
<b>ETIM 5.0</b>	EC002720
<b>ETIM 6.0</b>	EC002720
<b>ETIM 7.0</b>	EC002720
<b>ETIM 8.0</b>	EC002720
<b>UNSPSC 16.0901</b>	39121528

### Maattekening WFL teach-in knop



#### Dimensions in mm (inch)

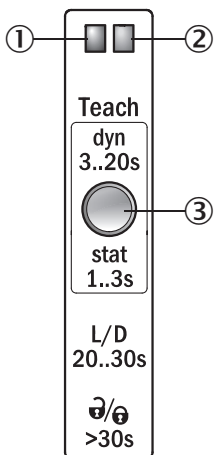
	A	B	C
	Gabelweite/Fork width	Gabeltiefe/Fork depth	
WFL2	2 (0.08)	42/59/95 (1.65/2.32/3.74)	14 (0.55)
WFL5	5 (0.20)	42/59/95 (1.65/2.32/3.74)	14 (0.55)
WFL15	15 (0.59)	42/59/95 (1.65/2.32/3.74)	27 (1.06)
WFL30	30 (1.18)	42/59/95 (1.65/2.32/3.74)	42 (1.65)
WFL50	50 (1.97)	42/59/95 (1.65/2.32/3.74)	51 (2.01)
WFL80	80 (3.15)	42/59/95 (1.65/2.32/3.74)	81 (3.19)
WFL120	120 (4.72)	42/59/95 (1.65/2.32/3.74)	121 (4.76)

	c1	D
WFL2	13.5 (0.53)	6 (0.24)
WFL5	15 (0.59)	4.5 (0.17)
WFL15	13.5 (0.53)	6 (0.24)
WFL30	13.5 (0.53)	6 (0.24)
WFL50	24.5 (0.96)	6 (0.24)
WFL80	24.5 (0.96)	6 (0.24)
WFL120	24.5 (0.96)	6 (0.24)

Afmetingen in mm (inch)

- ① Optische as
- ② Bevestigingsboring, Ø 4,2 mm
- ③ Alleen bij WFL50/80/120

### Instelmogelijkheden Instelling: teach-in met teach-in knop (WFxx-B41Cxx)









- ① Functie-indicatie (geel), schakeloutput
- ② Functie-indicatie (groen)
- ③ Teach-in knop en functietoets

### Aansluitschema Cd-273



### Aanbevolen accessoires

Meer apparaatuitvoeringen en accessoires → [www.sick.com/WFL](http://www.sick.com/WFL)

	Korte beschrijving	Type	Artikelnr.
<b>stekkers en kabels</b>			
	<ul style="list-style-type: none"> <li><b>Beschrijving:</b> Niet geïsoleerd</li> <li><b>Aansluittype kop A:</b> Stekker, M8, 4-pins, recht, A-gecodeerd</li> <li><b>Aansluittechniek:</b> Schroefklemmen</li> <li><b>Toegestane kabeldoorsnede:</b> 0,14 mm<sup>2</sup> ... 0,5 mm<sup>2</sup></li> </ul>	STE-0804-G	6037323
	<ul style="list-style-type: none"> <li><b>Beschrijving:</b> Sensor-actuatorkabel, Niet geïsoleerd</li> <li><b>Aansluittype kop A:</b> Contactdoos, M8, 4-pins, recht, A-gecodeerd</li> <li><b>Aansluittype kop B:</b> Open kabeluiteinde</li> <li><b>Signaaltype:</b> Sensor-actuatorkabel</li> <li><b>Kabel:</b> 5 m, 4-draads, PVC</li> <li><b>Toepassingsbereik:</b> Onbelaste zones, Chemicaliën bereik</li> </ul>	YF8U14-050VA3X-LEAX	2095889
	<ul style="list-style-type: none"> <li><b>Beschrijving:</b> Sensor-actuatorkabel, Niet geïsoleerd</li> <li><b>Aansluittype kop A:</b> Contactdoos, M8, 4-pins, recht, A-gecodeerd</li> <li><b>Aansluittype kop B:</b> Stekker, M12, 4-pins, recht, A-gecodeerd</li> <li><b>Signaaltype:</b> Sensor-actuatorkabel</li> <li><b>Kabel:</b> 5 m, 4-draads, PVC</li> <li><b>Toepassingsbereik:</b> Onbelaste zones, Chemicaliën bereik</li> </ul>	YF8U14-050VA3M2A14	2096609
<b>netwerkapparaten</b>			
		IOLA2US-01101 (SiLink2 Master)	1061790
		SIG200-0A0412200	1089794
		SIG200-0A0G12200	1102605

## SICK IN ÉÉN OOGOPSLAG

SICK is één van de toonaangevende fabrikanten van intelligente sensoren en sensoroplossingen voor industriële toepassingen. Ons unieke aanbod van producten en services is de perfecte basis voor een veilige en efficiënte besturing van processen, voor de bescherming van mensen tegen ongevallen en het voorkomen van milieuverontreiniging.

Wij hebben uitgebreide ervaring in diverse uiteenlopende domeinen en kennen grondig de branchespecifieke processen en eisen. Zo kunnen wij met intelligente sensoren precies de oplossingen leveren die onze klanten nodig hebben. In onze testcentra in Europa, Azië en Noord-Amerika worden systeemoplossingen voor onze klanten getest en geoptimaliseerd. Dat alles maakt van ons een betrouwbare leverancier en R&D-partner.

Onze uitgebreide services vervolledigen ons aanbod. Met onze SICK LifeTime Services ondersteunen we u tijdens de gehele levenscyclus van de machine en zorgen we voor veiligheid en productiviteit.

**Dat is voor ons “Sensor Intelligence”.**

## WERELDWIJD BIJ U IN DE BUURT:

Contactpersonen en andere vestigingen → [www.sick.com](http://www.sick.com)