



# WF30-40B41CA70

WF

VORKSENSOREN

**SICK**  
Sensor Intelligence.



Afbeelding kan afwijken



## Bestelinformatie

Type	Artikelnr.
WF30-40B41CA70	6058617

Meer apparaatuitvoeringen en accessoires → [www.sick.com/WF](http://www.sick.com/WF)

## Gedetailleerde technische specificaties

### Kenmerken

<b>Werkingsprincipe</b>	Optisch detectieprincipe
<b>Afmetingen (B x H x D)</b>	10 mm x 60 mm x 57 mm
<b>Vorkbreedte</b>	30 mm
<b>Vorkdiepte</b>	42 mm
<b>Lichtbron</b>	LED, Infraroodlicht
<b>Etikettenherkenning</b>	✓
<b>Kleinst detecteerbaar object (MDO)</b>	0,2 mm
<b>Instelling</b>	Teach-in knop, Kabel (Teach-in: gevoeligheid, helder-/donkerschakelend, toetsblokkering, Teach-in dynamisch)
<b>Teach-in mode</b>	1-punts teach-in 2-punts teach-in Teach-in dynamisch
<b>Schakelfunctie</b>	Licht/donker schakelend met toets instelbaar
<b>Veiligheidstechnische karakteristieken</b>	
MTTF <sub>D</sub>	97 jaren
DC <sub>avg</sub>	0 %

### Interfaces

<b>IO-Link</b>	✓ , IO-Link V1.1
VendorID	26
DeviceID HEX	8000AF
DeviceID DEC	8388783

<b>Cyclustijd</b>	2,3 ms
<b>Procesdatastructuur A</b>	Bit 0 = schakelsignaal Q <sub>L1</sub> Bit 1 = schakelsignaal Q <sub>L2</sub> Bit 2 = niet in gebruik Bit 3 = teach wordt uitgevoerd Bit 4 ... 15 = leeg
<b>Procesdatastructuur B</b>	Bit 0 = schakelsignaal Q <sub>L1</sub> Bit 1 = alarm proceskwaliteit Bit 2 = niet in gebruik Bit 3 = teach wordt uitgevoerd Bit 4 ... 15 = leeg
<b>Procesdatastructuur C</b>	Bit 0 = schakelsignaal Q <sub>L1</sub> Bit 1 = schakelsignaal Q <sub>L2</sub> Bit 2 = niet in gebruik Bit 3 = teach wordt uitgevoerd Bit 4 ... 5 = leeg Bit 6 ... 15 = gemeten waarde
<b>Procesdatastructuur D</b>	Bit 0 = schakelsignaal Q <sub>L1</sub> Bit 1 = alarm proceskwaliteit Bit 2 = niet in gebruik Bit 3 = teach wordt uitgevoerd Bit 4 ... 5 = leeg Bit 6 ... 15 = gemeten waarde
<b>Procesdatastructuur E</b>	Bit 0 = schakelsignaal Q <sub>L1</sub> Q <sub>L1</sub> (AFC Q1 outputs) Bit 1 = schakelsignaal Q <sub>L1</sub> Q <sub>L2</sub> (AFC Q2 outputs) Bit 2 ... 15 = gemeten tijdswaarde

## Elektrisch

<b>Voedingsspanning</b>	10 V DC ... 30 V DC
<b>Rimpel</b>	< 10 %
<b>Stroomopname</b>	20 mA <sup>1)</sup>
<b>Initialisatietijd</b>	40 ms
<b>Schakelfrequentie</b>	15 kHz
<b>Responstijd</b>	≤ 46 μs
<b>Stabiliteit van responstijd</b>	± 20 μs
<b>Jitter</b>	17 μs
<b>Schakeloutput</b>	Push-pull: PNP/NPN
<b>Schakeloutput (spanning)</b>	Push-pull: PNP/NPN High = U <sub>V</sub> - < 2 V/Low: ≤ 2 V
<b>Type schakeling</b>	Helder-/donkerschakelend
<b>Uitgangsstroom I<sub>max</sub></b>	100 mA
<b>Input, teach-in (ET)</b>	Teach: U > 5 V ... < U <sub>V</sub> Run: U < 4 V
<b>Tijdniveau</b>	Switch-off delay, 0 ms / 8 ms / 16 ms / 32 ms / 65 ms / 130 ms / 260 ms / 520 ms, adjustable via IO-Link (0 ms = default)
<b>Beschermingsklasse</b>	III <sup>2)</sup>
<b>Beveiligingsschakelingen</b>	U <sub>V</sub> -aansluitingen met ompoolbeveiliging Output Q beveiligd tegen kortsluiting Interferentie-onderdrukking

1) Onbelast.

2) Toegekende spanning DC 50 V.

<b>Aansluittype</b>	
	Stekker M8, 4-pins

<sup>1)</sup> Onbelast.

<sup>2)</sup> Toegekende spanning DC 50 V.

## Mechanica

<b>Materiaal behuizing</b>	Aluminium
<b>Gewicht</b>	Ca. 36 g ... 160 g <sup>1)</sup>

<sup>1)</sup> Afhankelijk van vorkbreedte.

## Omgevingsgegevens

<b>Omgevingstemperatuur bedrijf</b>	-20 °C ... +60 °C <sup>1)</sup>
<b>Omgevingstemperatuur magazijn</b>	-30 °C ... +80 °C
<b>Vreemdlichtongevoeligheid</b>	≤ 10.000 lx
<b>Schokbelasting</b>	Conform EN 60068-2-27
<b>Isolatieklasse</b>	IP65
<b>UL-file-nr.</b>	NRKH.E191603

<sup>1)</sup> Onder de 0 °C kabel niet buigen.

## Smart Task

<b>Aanduiding Smart Task</b>	Tijdmeting + debouncing
------------------------------	-------------------------

## Certificaten

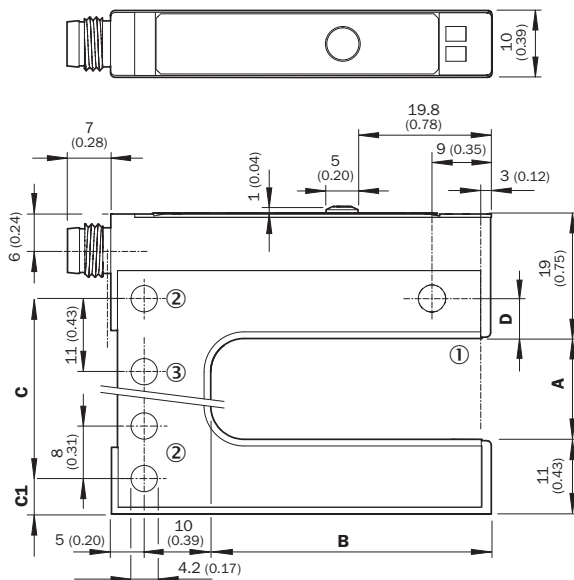
<b>EU declaration of conformity</b>	✓
<b>UK declaration of conformity</b>	✓
<b>ACMA declaration of conformity</b>	✓
<b>Moroccan declaration of conformity</b>	✓
<b>China RoHS</b>	✓
<b>cULus certificate</b>	✓
<b>IO-Link certificate</b>	✓
<b>Photobiological safety (IEC EN 62471)</b>	✓
<b>Information according to Art. 3 of Data Act (Regulation EU 2023/2854)</b>	✓

## Classificaties

<b>ECLASS 5.0</b>	27270909
<b>ECLASS 5.1.4</b>	27270909
<b>ECLASS 6.0</b>	27270909
<b>ECLASS 6.2</b>	27270909
<b>ECLASS 7.0</b>	27270909
<b>ECLASS 8.0</b>	27270909
<b>ECLASS 8.1</b>	27270909
<b>ECLASS 9.0</b>	27270909
<b>ECLASS 10.0</b>	27270909

<b>ECLASS 11.0</b>	27270909
<b>ECLASS 12.0</b>	27270909
<b>ETIM 5.0</b>	EC002720
<b>ETIM 6.0</b>	EC002720
<b>ETIM 7.0</b>	EC002720
<b>ETIM 8.0</b>	EC002720
<b>UNSPSC 16.0901</b>	39121528

### Maattekening

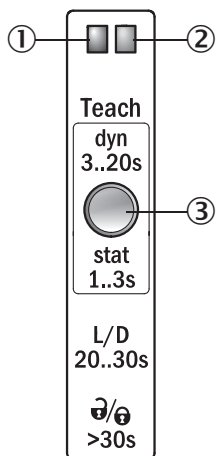


Dimensions in mm (inch)

	A	B	C	C1	D
	Gabelweite/Fork width	Gabeltiefe/Fork depth			
WF2	2 (0.08)	42/59/95 (1.65/2.32/3.74)	14 (0.55)	5 (0.20)	6 (0.24)
WF5	5 (0.20)	42/59/95 (1.65/2.32/3.74)	14 (0.55)	6.5 (0.26)	4.5 (0.17)
WF15	15 (0.59)	42/59/95 (1.65/2.32/3.74)	27 (1.06)	5 (0.20)	6 (0.24)
WF30	30 (1.18)	42/59/95 (1.65/2.32/3.74)	42 (1.65)	5 (0.20)	6 (0.24)
WF50	50 (1.97)	42/59/95 (1.65/2.32/3.74)	51 (2.01)	16 (0.63)	6 (0.24)
WF80	80 (3.15)	42/59/95 (1.65/2.32/3.74)	81 (3.19)	16 (0.63)	6 (0.24)
WF120	120 (4.72)	42/59/95 (1.65/2.32/3.74)	121 (4.76)	16 (0.63)	6 (0.24)

Afmetingen in mm (inch)

### Instelmogelijkheden Instelling: teach-in met teach-in knop (WFxx-B41Cxx)









- ① Functie-indicatie (geel), schakeloutput
- ② Functie-indicatie (groen)
- ③ Teach-in knop en functietoets

## Aansluitschema Cd-273



## Aanbevolen accessoires

Meer apparaatuitvoeringen en accessoires → [www.sick.com/WF](http://www.sick.com/WF)

	Korte beschrijving	Type	Artikelnr.
stekkers en kabels			
	<ul style="list-style-type: none"> <li><b>Beschrijving:</b> Niet geïsoleerd</li> <li><b>Aansluittype kop A:</b> Stekker, M8, 4-pins, recht, A-gecodeerd</li> <li><b>Aansluittechniek:</b> Schroefklemmen</li> <li><b>Toegestane kabeldoorsnede:</b> 0,14 mm<sup>2</sup> ... 0,5 mm<sup>2</sup></li> </ul>	STE-0804-G	6037323
	<ul style="list-style-type: none"> <li><b>Beschrijving:</b> Sensor-actuatorkabel, Niet geïsoleerd</li> <li><b>Aansluittype kop A:</b> Contactdoos, M8, 4-pins, recht, A-gecodeerd</li> <li><b>Aansluittype kop B:</b> Open kabeluiteinde</li> <li><b>Signaaltype:</b> Sensor-actuatorkabel</li> <li><b>Kabel:</b> 5 m, 4-draads, PVC</li> <li><b>Toepassingsbereik:</b> Onbelaste zones, Chemicaliën bereik</li> </ul>	YF8U14-050VA3X-LEAX	2095889
	<ul style="list-style-type: none"> <li><b>Beschrijving:</b> Sensor-actuatorkabel, Niet geïsoleerd</li> <li><b>Aansluittype kop A:</b> Contactdoos, M8, 4-pins, recht, A-gecodeerd</li> <li><b>Aansluittype kop B:</b> Stekker, M12, 4-pins, recht, A-gecodeerd</li> <li><b>Signaaltype:</b> Sensor-actuatorkabel</li> <li><b>Kabel:</b> 5 m, 4-draads, PVC</li> <li><b>Toepassingsbereik:</b> Onbelaste zones, Chemicaliën bereik</li> </ul>	YF8U14-050VA3M2A14	2096609
netwerkapparaten			
		IOLA2US-01101 (SiLink2 Master)	1061790
		SIG200-0A0412200	1089794
		SIG200-0A0G12200	1102605

## SICK IN ÉÉN OOGOPSLAG

SICK is één van de toonaangevende fabrikanten van intelligente sensoren en sensoroplossingen voor industriële toepassingen. Ons unieke aanbod van producten en services is de perfecte basis voor een veilige en efficiënte besturing van processen, voor de bescherming van mensen tegen ongevallen en het voorkomen van milieuverontreiniging.

Wij hebben uitgebreide ervaring in diverse uiteenlopende domeinen en kennen grondig de branchespecifieke processen en eisen. Zo kunnen wij met intelligente sensoren precies de oplossingen leveren die onze klanten nodig hebben. In onze testcentra in Europa, Azië en Noord-Amerika worden systeemoplossingen voor onze klanten getest en geoptimaliseerd. Dat alles maakt van ons een betrouwbare leverancier en R&D-partner.

Onze uitgebreide services vervolledigen ons aanbod. Met onze SICK LifeTime Services ondersteunen we u tijdens de gehele levenscyclus van de machine en zorgen we voor veiligheid en productiviteit.

**Dat is voor ons “Sensor Intelligence”.**

## WERELDWIJD BIJ U IN DE BUURT:

Contactpersonen en andere vestigingen → [www.sick.com](http://www.sick.com)