



WF15-60B410S01

WF

VORKSENSOREN

SICK
Sensor Intelligence.



Afbeelding kan afwijken



Bestelinformatie

Type	Artikelnr.
WF15-60B410S01	6048046

Meer apparaatuitvoeringen en accessoires → www.sick.com/WF

Gedetailleerde technische specificaties

Kenmerken

Werkingsprincipe	Optisch detectieprincipe
Afmetingen (B x H x D)	10 mm x 45 mm x 74 mm
Vorkbreedte	15 mm
Vorkdiepte	59 mm
Lichtbron	LED, Infraroodlicht
Etikettenherkenning	✓
Kleinst detecteerbaar object (MDO)	2 mm
Instelling	Plus-minknop (gevoeligheid, helder-/donkerschakelend, toetsblokkering)
Teach-in mode	–
Schakelfunctie	Licht/donker schakelend met toets instelbaar
Bijzondere kenmerken	Increased transmission intensity for thick materials

Elektrisch

Voedingsspanning	10 V DC ... 30 V DC
Rimpel	< 10 %
Stroomopname	40 mA
Initialisatietijd	100 ms
Schakelfrequentie	10 kHz
Responstijd	≤ 100 μs
Stabiliteit van responstijd	± 20 μs
Jitter	40 μs
Schakeloutput	PNP/NPN

¹⁾ Toegekende spanning DC 50 V.

Schakeloutput (spanning)	PNP: HIGH = $U_V \leq 2 \text{ V}$ / LOW ca. 0 V NPN: HIGH = ca. U_V / LOW $\leq 2 \text{ V}$
Type schakeling	Helder-/donkerschakelend
Uitgangsstroom I_{max}	100 mA
Beschermingsklasse	III ¹⁾
Beveiligingsschakelingen	U_V -aansluitingen met ompoolbeveiliging Output Q beveiligd tegen kortsluiting Interferentie-onderdrukking
Aansluittype	Stekker M8, 4-pins

¹⁾ Toegekende spanning DC 50 V.

Mechanica

Materiaal behuizing	Aluminium
Gewicht	Ca. 36 g ... 160 g ¹⁾

¹⁾ Afhankelijk van vorkbreedte.

Omgevingsgegevens

Omgevingstemperatuur bedrijf	-20 °C ... +60 °C ¹⁾
Omgevingstemperatuur magazijn	-30 °C ... +80 °C
Vreemdlichtongevoeligheid	$\leq 10.000 \text{ lx}$
Schokbelasting	Conform EN 60068-2-27
Isolatieklasse	IP65
UL-file-nr.	NRKH.E191603

¹⁾ Onder de 0 °C kabel niet buigen.

Certificaten

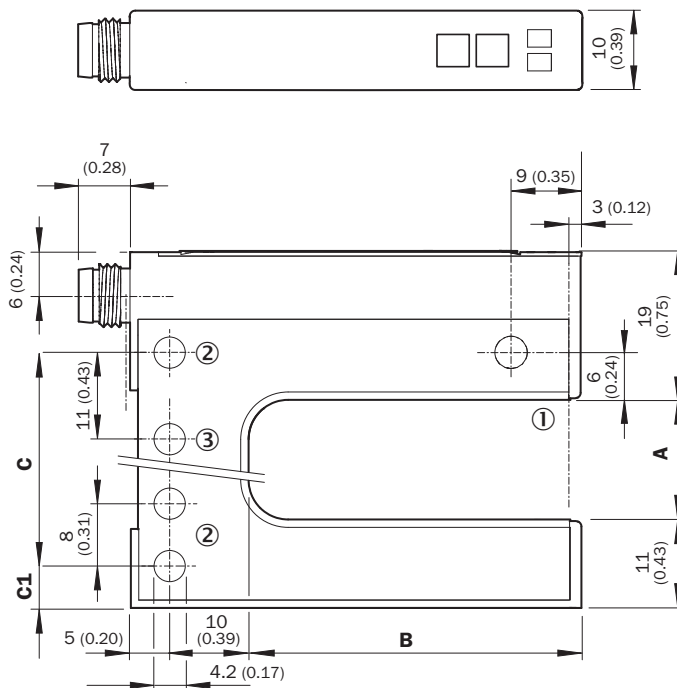
EU declaration of conformity	✓
UK declaration of conformity	✓
ACMA declaration of conformity	✓
Moroccan declaration of conformity	✓
China RoHS	✓
Photobiological safety (IEC EN 62471)	✓

Classificaties

ECLASS 5.0	27270909
ECLASS 5.1.4	27270909
ECLASS 6.0	27270909
ECLASS 6.2	27270909
ECLASS 7.0	27270909
ECLASS 8.0	27270909
ECLASS 8.1	27270909
ECLASS 9.0	27270909
ECLASS 10.0	27270909

ECLASS 11.0	27270909
ECLASS 12.0	27270909
ETIM 5.0	EC002720
ETIM 6.0	EC002720
ETIM 7.0	EC002720
ETIM 8.0	EC002720
UNSPSC 16.0901	39121528

Maattekening



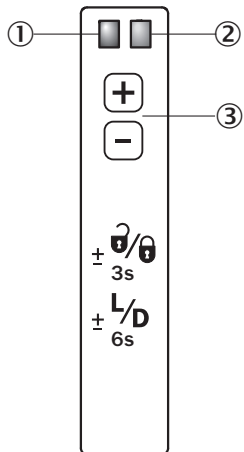
Afmetingen in mm (inch)

- ① Optische as
- ② Bevestigingsboring, Ø 4,2 mm
- ③ Alleen bij WF50/80/120

Dimensions in mm (inch)

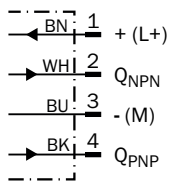
	A Fork width	B Fork depth	C	C1
WF2	2 (0.08)	42/59/95 (1.65/2.32/3.74)	14 (0.55)	5 (0.20)
WF5	5 (0.20)	42/59/95 (1.65/2.32/3.74)	14 (0.55)	6.5 (0.20)
WF15	15 (0.59)	42/59/95 (1.65/2.32/3.74)	27 (1.06)	5 (0.20)
WF30	30 (1.18)	42/59/95 (1.65/2.32/3.74)	42 (1.65)	5 (0.20)
WF50	50 (1.97)	42/59/95 (1.65/2.32/3.74)	51 (2.01)	16 (0.63)
WF80	80 (3.15)	42/59/95 (1.65/2.32/3.74)	81 (3.19)	16 (0.63)
WF120	120 (4.72)	42/59/95 (1.65/2.32/3.74)	121 (4.76)	16 (0.63)

Instelmogelijkheden Instelling: plus- en min-knoppen (WFxx-B410)



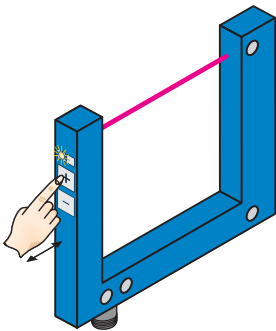
- ① Functie-indicatie (geel), schakeloutput
- ② Functie-indicatie (rood)
- ③ "+"/"-"-toets en functietoets

Aansluitschema Cd-086



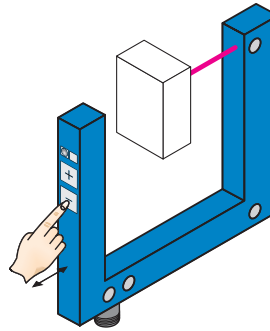
Bedieningsconcept Instelling schakeldrempel met plus- en min-knoppen (WFxx-B410)

1. No object in the beam path



The yellow function indicator illuminates when the light received is at its optimum level. If necessary, increase sensitivity using the "+" button.



2. Object in the beam path



Yellow function indicator goes out. If necessary, reduce sensitivity using the "-" button.

Aanbevolen accessoires

Meer apparaatuitvoeringen en accessoires → www.sick.com/WF

	Korte beschrijving	Type	Artikelnr.
stekkers en kabels			
	<ul style="list-style-type: none"> • Beschrijving: Niet geïsoleerd • Aansluittype kop A: Stekker, M8, 4-pins, recht, A-gecodeerd • Aansluittechniek: Schroefklemmen • Toegestane kabeldoorsnede: 0,14 mm² ... 0,5 mm² 	STE-0804-G	6037323
	<ul style="list-style-type: none"> • Beschrijving: Sensor-actuatorkabel, Niet geïsoleerd • Aansluittype kop A: Contactdoos, M8, 4-pins, recht, A-gecodeerd • Aansluittype kop B: Open kabeluiteinde • Signaaltype: Sensor-actuatorkabel • Kabel: 5 m, 4-draads, PVC • Toepassingsbereik: Onbelaste zones, Chemicaliën bereik 	YF8U14-050VA3X-LEAX	2095889

SICK IN ÉÉN OOGOPSLAG

SICK is één van de toonaangevende fabrikanten van intelligente sensoren en sensoroplossingen voor industriële toepassingen. Ons unieke aanbod van producten en services is de perfecte basis voor een veilige en efficiënte besturing van processen, voor de bescherming van mensen tegen ongevallen en het voorkomen van milieuverontreiniging.

Wij hebben uitgebreide ervaring in diverse uiteenlopende domeinen en kennen grondig de branchespecifieke processen en eisen. Zo kunnen wij met intelligente sensoren precies de oplossingen leveren die onze klanten nodig hebben. In onze testcentra in Europa, Azië en Noord-Amerika worden systeemoplossingen voor onze klanten getest en geoptimaliseerd. Dat alles maakt van ons een betrouwbare leverancier en R&D-partner.

Onze uitgebreide services vervolledigen ons aanbod. Met onze SICK LifeTime Services ondersteunen we u tijdens de gehele levenscyclus van de machine en zorgen we voor veiligheid en productiviteit.

Dat is voor ons “Sensor Intelligence”.

WERELDWIJD BIJ U IN DE BUURT:

Contactpersonen en andere vestigingen → www.sick.com