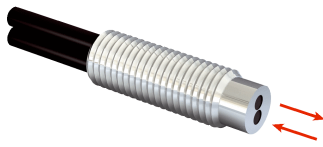


# LL3-DH01-03

Lichtgeleiderkabel

LICHTGELEIDERSSENSOREN

**SICK**  
Sensor Intelligence.



### Bestelinformatie

Type	Artikelnr.
LL3-DH01-03	5321260

Meer apparaatuitvoeringen en accessoires → [www.sick.com/Lichtgeleiderkabel](http://www.sick.com/Lichtgeleiderkabel)

### Gedetailleerde technische specificaties

#### Kenmerken

<b>Apparaattype</b>	Lichtgeleiderkabel
<b>Werkingsprincipe</b>	Tastersysteem
<b>Vorm lichtgeleiderkop</b>	Schroefdraadhuls
<b>Applicatie</b>	Hittebestendig ( $\geq 100^{\circ}\text{C}$ )
<b>Compatibele glasvezelversterkers</b>	GLL70, WLL80, WLL180, GLL170(T)
<b>Schakelafstand max.</b>	Afhankelijk van de gebruikte lichtgeleiderversterker
<b>Minimale objectdiameter</b>	0,015 mm <sup>1)</sup>
<b>Lichtgeleiderkop</b>	
Openingshoek	60°
Geïntegreerde lens	Nee
Compatibiliteit voorzetlensen	Nee
<b>Glasvezel</b>	
Adapter-eindhulzen nodig	Nee
<b>Bij levering inbegrepen</b>	Bevestiging, 2 x zeskantmoer M6, 2 x vulring, adapterhulzen, snijapparaat lichtgeleiders FC (5304141)

<sup>1)</sup> Kleinst detecteerbare object werd bij optimale meetafstand en optimale instelling bepaald.

#### Mechanica

<b>Lichtgeleiderkop</b>	
Lichtuitgang	Axiaal
Draaddiameter (behuizing)	M6
Diameter lichtgeleider verloop	$\geq 4,9$ mm
Diameter lichtgeleider verloop vanaf 2 mm	$\geq 3$ mm
<b>Glasvezel</b>	
Lichtgeleiderkabel lengte	3.000 mm
Buigradius	35 mm
Dynamische flexibiliteit (robotica)	Nee
Buitendiameter, aansluiting lichtgeleiderkabel	2,2 mm
Vezelordening	Singlefiber
Kernstructuur	2 x $\emptyset$ 1,5 mm Singlefiber
<b>Materiaal</b>	
Lichtgeleiderkop	Roestvast staal
Mantel	Fluorethylenpropylen (FEP)

	Vezel	Polymethylmethacrylat (PMMA)
<b>Gewicht</b>		62 g

## Omgevingsgegevens

<b>Omgevingstemperatuur bedrijf</b>	-40 °C ... +180 °C
-------------------------------------	--------------------

## Schakelafstanden met WLL180T

<b>Bedrijfsmodus 16 µs</b>	100 mm
<b>Bedrijfsmodus 70 µs</b>	300 mm
<b>Bedrijfsmodus 250 µs</b>	500 mm
<b>Bedrijfsmodus 2 ms</b>	850 mm
<b>Bedrijfsmodus 8 ms</b>	1.400 mm
<b>Opmerking</b>	Schakelafstanden gerelateerd aan lichtgeleidersensoren met type licht: zichtbaar rood licht

## Schakelafstanden met GLL170

<b>Bedrijfsmodus 250 µs</b>	210 mm
-----------------------------	--------

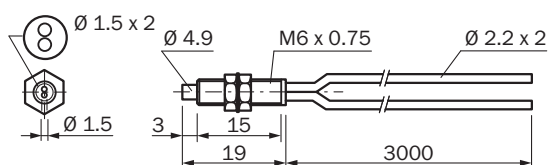
## Schakelafstanden met GLL170T

<b>Bedrijfsmodus 50 µs</b>	180 mm
<b>Bedrijfsmodus 250 µs</b>	330 mm

## Classificaties

<b>ECLASS 5.0</b>	27270905
<b>ECLASS 5.1.4</b>	27270905
<b>ECLASS 6.0</b>	27270905
<b>ECLASS 6.2</b>	27270905
<b>ECLASS 7.0</b>	27270905
<b>ECLASS 8.0</b>	27270905
<b>ECLASS 8.1</b>	27270905
<b>ECLASS 9.0</b>	27270905
<b>ECLASS 10.0</b>	27270905
<b>ECLASS 11.0</b>	27270905
<b>ECLASS 12.0</b>	27270905
<b>ETIM 5.0</b>	EC002651
<b>ETIM 6.0</b>	EC002651
<b>ETIM 7.0</b>	EC002651
<b>ETIM 8.0</b>	EC002651
<b>UNSPSC 16.0901</b>	39121528



## Maattekening LL3-DH01-03



Afmetingen in mm (inch)

### Aanbevolen accessoires

Meer apparaatuitvoeringen en accessoires → [www.sick.com/Lichtgeleiderkabel](http://www.sick.com/Lichtgeleiderkabel)

	Korte beschrijving	Type	Artikelnr.
apparatuurbescherming en apparatuuronderhoud			
	<ul style="list-style-type: none"><li>• <b>Beschrijving:</b> Metalen bescherm slang voor LL3-lichtgeleiders met M6-schroefdraadkop, lengte 1000 mm</li><li>• <b>Leveringsomvang:</b> 1 stuk</li></ul>	BEF-LL3M61000	5331291
	<ul style="list-style-type: none"><li>• <b>Beschrijving:</b> Metalen bescherm slang voor LL3-lichtgeleiders met M6-schroefdraadkop, lengte 500 mm</li><li>• <b>Leveringsomvang:</b> 1 stuk</li></ul>	BEF-LL3M6500	5331290

## SICK IN ÉÉN OOGOPSLAG

SICK is één van de toonaangevende fabrikanten van intelligente sensoren en sensoroplossingen voor industriële toepassingen. Ons unieke aanbod van producten en services is de perfecte basis voor een veilige en efficiënte besturing van processen, voor de bescherming van mensen tegen ongevallen en het voorkomen van milieuverontreiniging.

Wij hebben uitgebreide ervaring in diverse uiteenlopende domeinen en kennen grondig de branchespecifieke processen en eisen. Zo kunnen wij met intelligente sensoren precies de oplossingen leveren die onze klanten nodig hebben. In onze testcentra in Europa, Azië en Noord-Amerika worden systeemoplossingen voor onze klanten getest en geoptimaliseerd. Dat alles maakt van ons een betrouwbare leverancier en R&D-partner.

Onze uitgebreide services vervolledigen ons aanbod. Met onze SICK LifeTime Services ondersteunen we u tijdens de gehele levenscyclus van de machine en zorgen we voor veiligheid en productiviteit.

**Dat is voor ons “Sensor Intelligence”.**

## WERELDWIJD BIJ U IN DE BUURT:

Contactpersonen en andere vestigingen → [www.sick.com](http://www.sick.com)