



GS6-D4311S63

G6

REFLEXTASTERS EN SENSOREN

SICK
Sensor Intelligence.



Afbeelding kan afwijken



Bestelinformatie

| Type | Artikelnr. |
|--------------|------------|
| GS6-D4311S63 | 2107413 |

Meer apparaatuitvoeringen en accessoires → www.sick.com/G6

Gedetailleerde technische specificaties

Kenmerken

| | |
|-----------------------------|---|
| Werkingsprincipe | Zender-ontvanger |
| Schakelafstand max. | 0 m ... 15 m |
| Schakelafstand | 0 m ... 10 m |
| Polarisatiefilter | Nee |
| Zendstraal | |
| | Lichtbron PinPoint-LED ¹⁾ |
| | Lichtsoort Zichtbaar rood licht |
| | Lichtvlek grootte (afstand) Ø 375 mm (12 m) |
| LED-karakteristieken | |
| | Golflengte 650 nm |
| Instelling | Geen |
| Bijzondere kenmerken | Zender-ontvanger (alleen zender) |

¹⁾ Gemiddelde levensduur: 100.000 h bij T_U = +25 °C.

Veiligheidstechnische karakteristieken

| | |
|-------------------------|-------------|
| MTTF_D | 1.009 jaren |
| DC_{avg} | 0 % |

Elektrisch

| | |
|--|---|
| Voedingsspanning U_B | 10 V DC ... 30 V DC ¹⁾ |
| Rimpel | $\pm 10\%$ ²⁾ |
| Stroomopname | 30 mA ³⁾ |
| Beschermingsklasse | III |
| Beveiligingsschakelingen | A ⁴⁾ B ⁵⁾ D ⁶⁾ |
| Speciale uitvoering | Zender |

¹⁾ Grenswaarden bij gebruik in netwerk met korstluitbeveiliging max. 8 A.

²⁾ Mag U_V -toleranties niet over- of onderschrijden.

³⁾ Onbelast.

⁴⁾ A = U_V -aansluitingen ompoolbeveiligd.

⁵⁾ B = in- en uitgangen ompoolbeveiligd.

⁶⁾ D = outputs overstroom- en kortsluitvast.

Mechanica

| | |
|-------------------------------|-----------------------------|
| Constructie | Blokvormig |
| Afmetingen (B x H x D) | 12 mm x 31,5 mm x 21 mm |
| Aansluiting | Stekker M8, 4-pins |
| Materiaal | |
| | Behuizing Kunststof, ABS/PC |
| | Frontlens Kunststof, PMMA |
| Gewicht | 20 g |

Omgevingsgegevens

| | |
|--------------------------------------|---------------------------------|
| Isolatieklasse | IP67 |
| Omgevingstemperatuur bedrijf | -25 °C ... +55 °C ¹⁾ |
| Omgevingstemperatuur magazijn | -40 °C ... +70 °C |
| UL-file-nr. | NRKH.E348498 & NRKH7.E348498 |

¹⁾ Temperatuurstabiliteit na instelling +/- 10 °C.

Certificaten

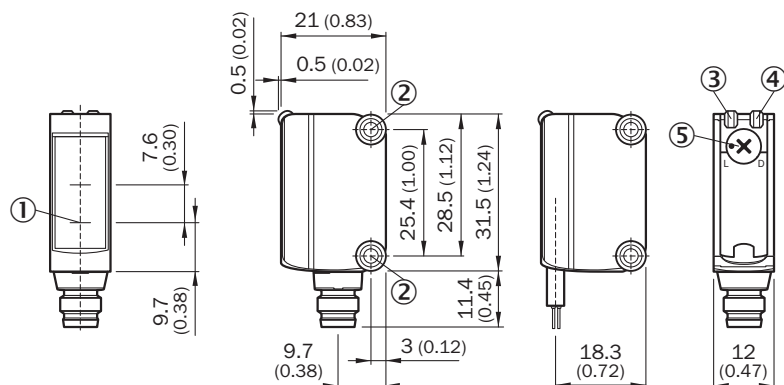
| | |
|--|---|
| EU declaration of conformity | ✓ |
| UK declaration of conformity | ✓ |
| ACMA declaration of conformity | ✓ |
| Moroccan declaration of conformity | ✓ |
| China RoHS | ✓ |
| cULus certificate | ✓ |
| Photobiological safety (DIN EN 62471) certificate | ✓ |

Classificaties

| | |
|---------------------|----------|
| ECLASS 5.0 | 27270901 |
| ECLASS 5.1.4 | 27270901 |

| | |
|-----------------------|----------|
| ECLASS 6.0 | 27270901 |
| ECLASS 6.2 | 27270901 |
| ECLASS 7.0 | 27270901 |
| ECLASS 8.0 | 27270901 |
| ECLASS 8.1 | 27270901 |
| ECLASS 9.0 | 27270901 |
| ECLASS 10.0 | 27270901 |
| ECLASS 11.0 | 27270901 |
| ECLASS 12.0 | 27270901 |
| ETIM 5.0 | EC002716 |
| ETIM 6.0 | EC002716 |
| ETIM 7.0 | EC002716 |
| ETIM 8.0 | EC002716 |
| UNSPSC 16.0901 | 39121528 |

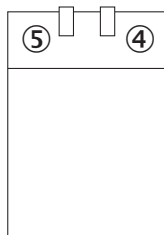
Maattekening



Afmetingen in mm (inch)

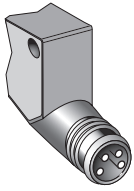
- ① Optische as, zender
- ② Montageboringen M3
- ③ Indicatie-LED groen: voedingsspanning actief
- ④ Indicatie-LED geel: status lichtontvangst
- ⑤ helder / donker schakelend: L = helder schakelend, D = donker schakelend

Instelmogelijkheden Geen instelmogelijkheid

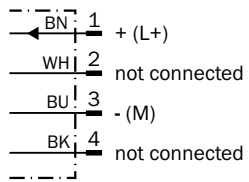


- ④ Indicatie-LED groen: voedingsspanning actief
- ⑤ Indicatie-LED geel: status lichtontvangst

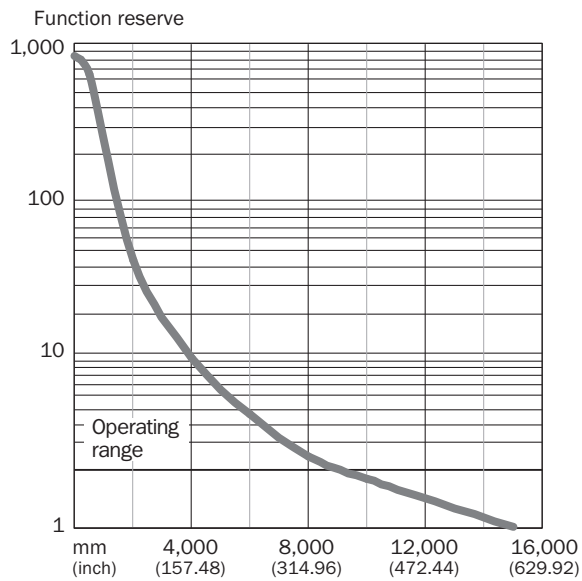
Aansluittype



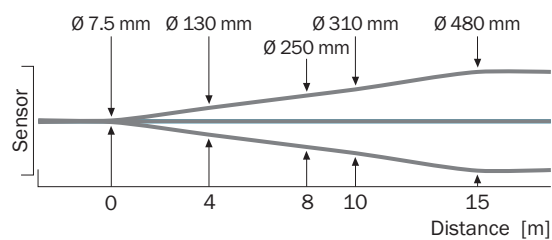
Aansluitschema Cd-071



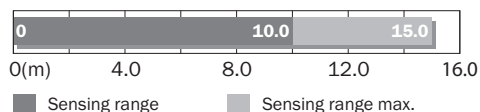
Karakteristiek Opmerking: bij gebruik met GE6-P4111S64



Lichtvlek grootte





Schakelafstandgrafiek



Opmerking: bij gebruik met GE6-P4111S64

Aanbevolen accessoires

Meer apparaatuitvoeringen en accessoires → www.sick.com/G6

| | Korte beschrijving | Type | Artikelnr. |
|--|---|----------------|------------|
| Bevestigingstechniek | | | |
|  | <ul style="list-style-type: none"> • Beschrijving: Klemblok voor de bevestiging van G6-sensoren aan ronde stangen 12 mm, klembaar tot max. 4 mm plaatdikte • Materiaal: Staal • Details: Aluminium (klemblok), Roestvast staal (bevestigingshoek) • Leveringsomvang: Klemblok met voorziening voor de opname van ronde stangen, bevestigingshoek, bevestigingsmateriaal | BEF-KHS-IS12G6 | 2086865 |
|  | <ul style="list-style-type: none"> • Materiaal: Roestvast staal • Details: Roestvast staal (1.4301) • Geschikt voor: W4S, W4S | BEF-WN-G6 | 2062909 |
|  | <ul style="list-style-type: none"> • Beschrijving: Bevestigingshoek voor wandmontage • Materiaal: Roestvast staal • Details: Roestvast staal • Leveringsomvang: Incl. bevestigingsmateriaal • Geschikt voor: W8, W8G, W8 Laser, W8 Inox, G6, G6 Inox, W100 Laser, W100-2, KTM Core, KTM Prime, CSM, LUTM, W4S | BEF-W100-A | 5311520 |

SICK IN ÉÉN OOGOPSLAG

SICK is één van de toonaangevende fabrikanten van intelligente sensoren en sensoroplossingen voor industriële toepassingen. Ons unieke aanbod van producten en services is de perfecte basis voor een veilige en efficiënte besturing van processen, voor de bescherming van mensen tegen ongevallen en het voorkomen van milieuverontreiniging.

Wij hebben uitgebreide ervaring in diverse uiteenlopende domeinen en kennen grondig de branchespecifieke processen en eisen. Zo kunnen wij met intelligente sensoren precies de oplossingen leveren die onze klanten nodig hebben. In onze testcentra in Europa, Azië en Noord-Amerika worden systeemoplossingen voor onze klanten getest en geoptimaliseerd. Dat alles maakt van ons een betrouwbare leverancier en R&D-partner.

Onze uitgebreide services vervolledigen ons aanbod. Met onze SICK LifeTime Services ondersteunen we u tijdens de gehele levenscyclus van de machine en zorgen we voor veiligheid en productiviteit.

Dat is voor ons “Sensor Intelligence”.

WERELDWIJD BIJ U IN DE BUURT:

Contactpersonen en andere vestigingen → www.sick.com