



SGS8-S072P3PS2T00

SLG

MODULAIR LICHTSCHERM

SICK
Sensor Intelligence.



Afbeelding kan afwijken

Bestelinformatie

| Type | Artikelnr. |
|-------------------|------------|
| SGS8-S072P3PS2T00 | 1213529 |

Meer apparaatuitvoeringen en accessoires → www.sick.com/SLG

Gedetailleerde technische specificaties

Kenmerken

| | |
|---|---|
| Sensorprincipe | Zender/ontvanger |
| Kleinst detecteerbaar object (MDO) | Parallele straal, 85 mm |
| Straalafstand | 80 mm |
| Optische lichtuittrede | Slim |
| Aantal stralen | 10 |
| Bewakingshoogte | 720 mm |
| Parametrering | Teach-in knop |
| Kruisende straal / parallelle straal | Parallele straal actief |
| Output 1 | Output 1 actief als lichtbaan onderbroken |
| Mutingfunctie | Mutingfunctie inactief |
| Automatisch teachen | Automatisch teachen inactief |
| Uitlijnhulp | Zonder afstelhulp |

Mechanisch/Elektrisch

| | |
|--|--|
| Lichtbron | Infraroodlicht |
| Golflengte | 950 nm |
| Voedingsspanning U_v | DC24 V, $\pm 20\%$ |
| Stroomopname ontvanger | ≤ 70 mA |
| Uitgangsstroom I_{max} | 100 mA |
| Outputbelasting, capacitief | 100 nF |
| Outputbelasting, inductief | 1 H |
| Initialisatietijd | 1 s |
| Schakeloutput | PNP |
| Inputs | Teach-in-input (ontvanger) Testinput (zender) HIGH = 10 V ... 30 V / LOW = < 5 V |
| Afmetingen (B x H x D) | 36,5 mm x 792,4 mm x 12,4 mm |

¹⁾ Gebruik buiten uitsluitend met een externe beschermende behuizing.

| | |
|---------------------------------|---|
| Aansluittype | Kabel met stekker M8, 4-pins |
| Materiaal behuizing | PMMA |
| Indicator (Display) | LED |
| Synchronisatie | Optisch |
| Isolatieklasse | IP65 1) |
| Beveiligingsschakelingen | U _V -aansluitingen met ompoolbeveiliging Output Q beveiligd tegen kortsluiting Interferentie-onderdrukking |
| Beschermingsklasse | III |
| Gewicht | 100 g |
| Pulsfrequentie | 500 kHz |
| Aluminium-stabilisator | Met stabilisator |

1) Gebruik buiten uitsluitend met een externe beschermende behuizing.

Performance

| | |
|----------------------------|-------------------------|
| Maximale reikwijdte | 4 m ¹⁾ |
| Minimale reikwijdte | Parallele straal: ≥ 0 m |
| Bedrijfsreikwijdte | 3 m |
| Responstijd | Parallele straal, 19 ms |

1) Geen reserve voor omgevingsinvloeden en veroudering van de diode.

Omgevingsgegevens

| | |
|--------------------------------------|--|
| Schokbestendigheid | 10 g / DIN EN 60068-2-29 / 16 ms |
| Schokbestendigheid | 5 g, 10 Hz ... 55 Hz (IEC 68-2-6) |
| EMC | EN 60947-5-2 |
| Vreemdlichtongevoeligheid | Direct: 100.000 lx ¹⁾ Indirect: 150.000 lx |
| Omgevingstemperatuur bedrijf | -25 °C ... +55 °C |
| Omgevingstemperatuur magazijn | -25 °C ... +70 °C |

1) Zonlicht.

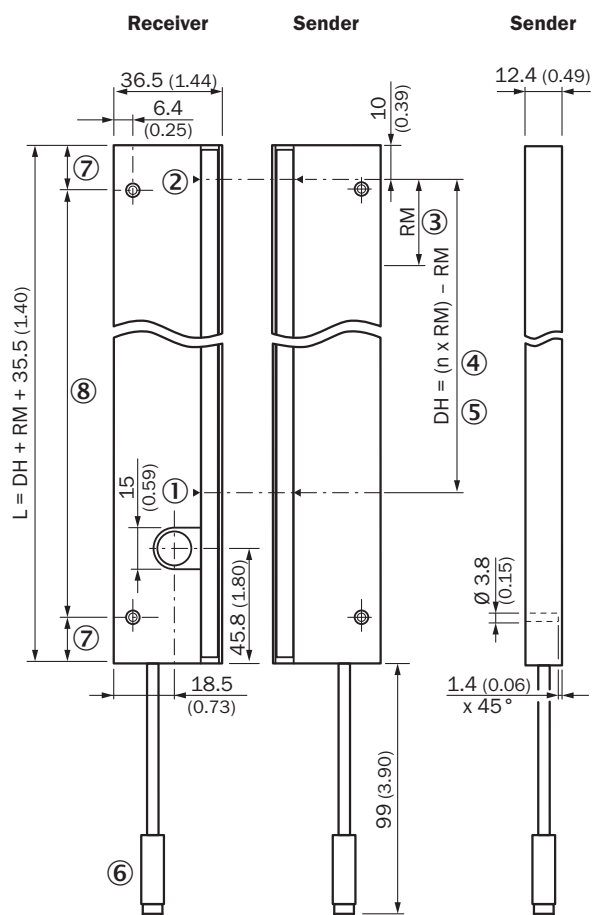
Classificaties

| | |
|---------------------|----------|
| ECLASS 5.0 | 27270910 |
| ECLASS 5.1.4 | 27270910 |
| ECLASS 6.0 | 27270910 |
| ECLASS 6.2 | 27270910 |
| ECLASS 7.0 | 27270910 |
| ECLASS 8.0 | 27270910 |
| ECLASS 8.1 | 27270910 |
| ECLASS 9.0 | 27270910 |
| ECLASS 10.0 | 27270910 |
| ECLASS 11.0 | 27270910 |
| ECLASS 12.0 | 27270910 |

| | |
|-----------------------|----------|
| ETIM 5.0 | EC002549 |
| ETIM 6.0 | EC002549 |
| ETIM 7.0 | EC002549 |
| ETIM 8.0 | EC002549 |
| UNSPSC 16.0901 | 39121528 |

Maattekening Sxx-Sxxxxxx2xxx

Slim, with stabilizer



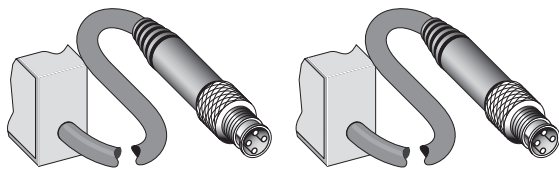
Afmetingen in mm (inch)

- ① Eerste straal
- ② laatste straal
- ③ Straalafstand (RM)
- ④ Aantal stralen (n)
- ⑤ Bewakingshoogte (ÜH)
- ⑥ Aansluiting
- ⑦ Afstand is gelijk
- ⑧ Zie tabel (afstand tussen gaten stabilisator)

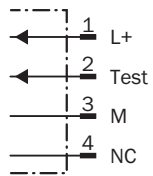
| Afstand tussen gaten stabilisator | | | |
|-----------------------------------|-----------------|----------------------------|--|
| Bewakingshoogte (ÜH) | Aantal boringen | Afstand tussen de boringen | Afstand eerste boring tot laatste boring |
| 0120 | 2 | 160 | 160 |

| Afstand tussen gaten stabilisator | | | |
|-----------------------------------|---|-----|------|
| 0280 | 2 | 320 | 320 |
| 0440 | 2 | 320 | 320 |
| 0600 | 3 | 320 | 640 |
| 0760 | 3 | 320 | 640 |
| 0920 | 4 | 320 | 960 |
| 1080 | 4 | 320 | 960 |
| 1240 | 5 | 320 | 1280 |
| 1400 | 5 | 320 | 1280 |

Aansluittype en -schema

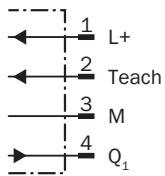


Sender



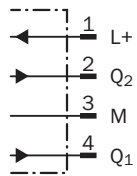
Receiver

SGSx-xxxxP (PNP)
SGSx-xxxxN (NPN)



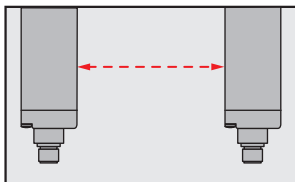
Receiver

SGSx-xxxxF (2 x PNP)
SGSx-xxxxE (2 x NPN)



Bijzondere functies

Optical synchronization



The light grid communicates via the light beams. A cable is not necessary for the optical synchronization.




Slim & Flat



- ① Model Slim = lichtopening aan de smalle zijde
- ② Model Flat = lichtopening aan de brede zijde

Aanbevolen accessoires

Meer apparaatuitvoeringen en accessoires → www.sick.com/SLG

| | Korte beschrijving | Type | Artikelnr. |
|---|---|---------------------|------------|
| stekkers en kabels | | | |
|  | <ul style="list-style-type: none"> • Aansluittype kop A: Contactdoos, M8, 4-pins, recht, A-gecodeerd • Aansluittype kop B: Open kabeluiteinde • Signaaltype: Sensor-actuatorkabel • Kabel: 2 m, 4-draads, PVC • Beschrijving: Sensor-actuatorkabel, Niet geïsoleerd • Toepassingsbereik: Onbelaste zones, Chemicaliënbereik | YF8U14-020VA3X-LEAX | 2095888 |
|  | <ul style="list-style-type: none"> • Aansluittype kop A: Contactdoos, M8, 4-pins, recht, A-gecodeerd • Aansluittype kop B: Open kabeluiteinde • Signaaltype: Sensor-actuatorkabel • Kabel: 0,6 m, 4-draads, PVC • Beschrijving: Sensor-actuatorkabel, Niet geïsoleerd • Toepassingsbereik: Onbelaste zones, Chemicaliënbereik | YF8U14-C60VA3XLEAX | 2145852 |
|  | <ul style="list-style-type: none"> • Aansluittype kop A: Contactdoos, M8, 4-pins, recht, A-gecodeerd • Aansluittype kop B: Open kabeluiteinde • Signaaltype: Sensor-actuatorkabel • Kabel: 1 m, 4-draads, PVC • Beschrijving: Sensor-actuatorkabel, Niet geïsoleerd • Toepassingsbereik: Onbelaste zones, Chemicaliënbereik | YF8U14-010VA3X-LEAX | 2145853 |

SICK IN ÉÉN OOGOPSLAG

SICK is één van de toonaangevende fabrikanten van intelligente sensoren en sensoroplossingen voor industriële toepassingen. Ons unieke aanbod van producten en services is de perfecte basis voor een veilige en efficiënte besturing van processen, voor de bescherming van mensen tegen ongevallen en het voorkomen van milieuverontreiniging.

Wij hebben uitgebreide ervaring in diverse uiteenlopende domeinen en kennen grondig de branchespecifieke processen en eisen. Zo kunnen wij met intelligente sensoren precies de oplossingen leveren die onze klanten nodig hebben. In onze testcentra in Europa, Azië en Noord-Amerika worden systeemoplossingen voor onze klanten getest en geoptimaliseerd. Dat alles maakt van ons een betrouwbare leverancier en R&D-partner.

Onze uitgebreide services vervolledigen ons aanbod. Met onze SICK LifeTime Services ondersteunen we u tijdens de gehele levenscyclus van de machine en zorgen we voor veiligheid en productiviteit.

Dat is voor ons “Sensor Intelligence”.

WERELDWIJD BIJ U IN DE BUURT:

Contactpersonen en andere vestigingen → www.sick.com