



PLOC2D-611-6NIR

PLOC2D

ROBOTGELEIDUNGSSYSTEMEN

SICK
Sensor Intelligence.



Bestelinformatie

| Type | Artikelnr. |
|-----------------|------------|
| PLOC2D-611-6NIR | 1139164 |

Meer apparaatuitvoeringen en accessoires → www.sick.com/PLOC2D



Gedetailleerde technische specificaties

Kenmerken

| | | | | | | | |
|----------------------------|--|--------------------|---|-------------------|---|-------------|--|
| Productnaam | PLOC2D-FIX0015 | | | | | | |
| Systeemkenmerken | Eenvoudig parametreerbare standalone-sensor voor lokalisatie van objecten met 2D-metingen | | | | | | |
| Voorbeeld zichtveld | Zie voor details het gezichtsvelddiagram | | | | | | |
| Werkafstand | 50 mm ... 300 mm | | | | | | |
| Lichtbron | <table border="0"> <tr> <td style="padding-right: 20px;">Interne belichting</td> <td>Infrarood LED, onzichtbaar, 850 nm, ± 15 nm</td> </tr> <tr> <td>Feedbackspot</td> <td>Led, Zichtbaar groen licht, 525 nm, ± 15 nm</td> </tr> <tr> <td>Uitlijnhulp</td> <td>Laser, Zichtbaar rood licht, 630 nm, ± 15 nm</td> </tr> </table> | Interne belichting | Infrarood LED, onzichtbaar, 850 nm, ± 15 nm | Feedbackspot | Led, Zichtbaar groen licht, 525 nm, ± 15 nm | Uitlijnhulp | Laser, Zichtbaar rood licht, 630 nm, ± 15 nm |
| Interne belichting | Infrarood LED, onzichtbaar, 850 nm, ± 15 nm | | | | | | |
| Feedbackspot | Led, Zichtbaar groen licht, 525 nm, ± 15 nm | | | | | | |
| Uitlijnhulp | Laser, Zichtbaar rood licht, 630 nm, ± 15 nm | | | | | | |
| Laserklasse | 1, komt overeen met 21 CFR 1040.10 met uitzondering van de afwijkingen conform "Laser Notice No. 50" van 24 juni 2007 (IEC 60825-1:2014) EN 60825-1:2014 | | | | | | |
| Optische focus | Instelbare focus (handmatig) | | | | | | |
| LED-klasse | Risicogroep 0 | | | | | | |
| Lokalisatieprincipe | Vormen vergelijken | | | | | | |
| Sensorresolutie | 1.280 px x 960 px (1,2 MP) | | | | | | |
| Objectief | <table border="0"> <tr> <td style="padding-right: 20px;">Montagewijze</td> <td>Geïntegreerd</td> </tr> <tr> <td>Brandpuntsafstand</td> <td>6 mm</td> </tr> </table> | Montagewijze | Geïntegreerd | Brandpuntsafstand | 6 mm | | |
| Montagewijze | Geïntegreerd | | | | | | |
| Brandpuntsafstand | 6 mm | | | | | | |
| Technologie | 2D-snapshot, Beeldanalyse | | | | | | |
| Beschrijving | 2D-lokalisatie met gemiddeld hoge resolutie van onderdelen bij middelgroot/groot gezichtsveld en gemiddelde/grote leesafstanden | | | | | | |

Mechanisch/Elektrisch

| | |
|----------------------------|---|
| Aansluittype | 1 x M12, 17-pins stekker (serieel, I/O's, voedingsspanning) 1 x M12, 4-polige contactdoos (ethernet) |
| Voedingsspanning | 12 V ... 24 V, ± 15 % |
| Opgenomen vermogen | 3,5 W |
| Materiaal behuizing | Spuitgegoten zink |
| Kleur behuizing | Lichtblauw (RAL 5012) |
| Frontglas materiaal | PMMA |

| | |
|-------------------------------|---------------------------|
| Afmetingen (L x B x H) | 50 mm x 40,3 mm x 29,6 mm |
| Gewicht | 165 g |
| Isolatieklasse | IP54 |

Performance

| | |
|----------------------------------|---|
| Lokalisatietijd | < 0,5 seconden voor eerste object in beeld, < 100 ms voor verdere objecten in beeld |
| Lokalisatienauwkeurigheid | ± 0,5 px, ± 0,1° |
| Output data | X, Y (mm), rotatie van Z (graden) |

Interfaces

| | |
|-----------------------------------|---|
| Ethernet | ✓ |
| Datatransmissiesnelheid | 100 Mbit/s |
| Protocol | TCP/IP XML en CSV (robot), TCP/IP (operator) PROFINET EtherNet/IP™ FTP |
| Elektrische aansluiting | Contactdoos M12, 4-pins |
| Voedingsspanning | |
| Elektrische aansluiting | Stekker M12, 17-pins |
| Gebruikersinterface | Webserver |
| Gegevensopslag en -opvraag | Beeld- en datalogging via MicroSD-geheugenkaart, intern geheugen en een externe FTP |

Omgevingsgegevens

| | |
|--|---|
| Omgevingstemperatuur in bedrijf | 0 °C ... +40 °C, toelaatbare relatieve luchtvochtigheid: 0% ... 90% (niet condenserend) |
| Omgevingstemperatuur magazijn | -20 °C ... +70 °C ¹⁾ |
| Schokbelasting | EN 60068-2-27:2009-05 |
| Trillingsbelasting | EN 60068-2-6:2008-02 |

¹⁾ Toelaatbare relatieve luchtvochtigheid: 0% ... 90% (niet condenserend).

Algemene aanwijzingen

| | |
|------------------------|---|
| Leveringsomvang | Camera met geïntegreerde optiek en verlichting PLOC2D-software |
|------------------------|---|

Certificaten

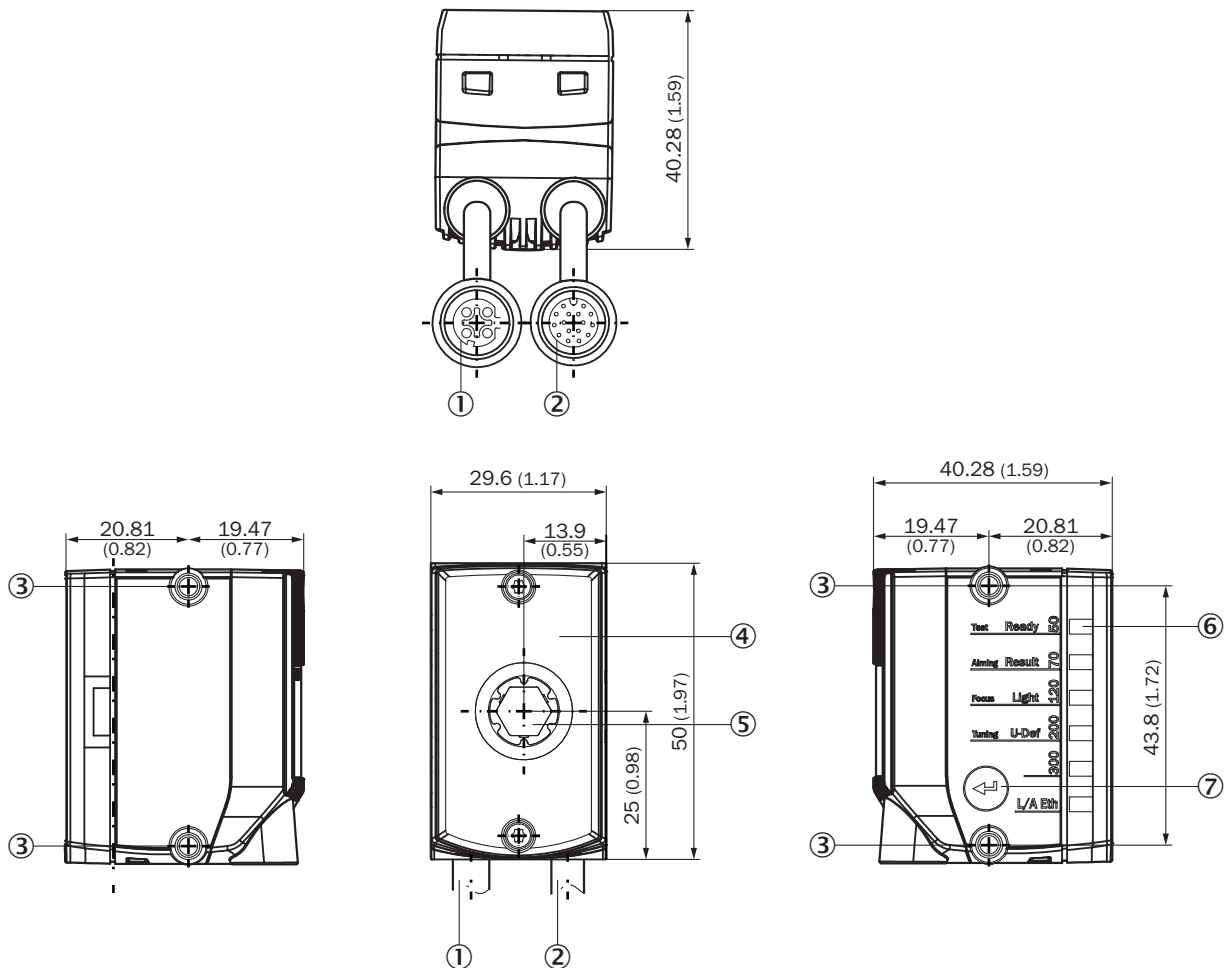
| | |
|--|---|
| EU declaration of conformity | ✓ |
| UK declaration of conformity | ✓ |
| ACMA declaration of conformity | ✓ |
| China RoHS | ✓ |
| Information according to Art. 3 of Data Act (Regulation EU 2023/2854) | ✓ |

Classificaties

| | |
|---------------------|----------|
| ECLASS 5.0 | 27381501 |
| ECLASS 5.1.4 | 27381501 |
| ECLASS 6.0 | 27381590 |
| ECLASS 6.2 | 27381590 |
| ECLASS 7.0 | 27381590 |

| | |
|--------------------|----------|
| ECLASS 8.0 | 27381590 |
| ECLASS 8.1 | 27381590 |
| ECLASS 9.0 | 27381590 |
| ECLASS 10.0 | 27381590 |
| ECLASS 11.0 | 27381591 |
| ECLASS 12.0 | 27381591 |

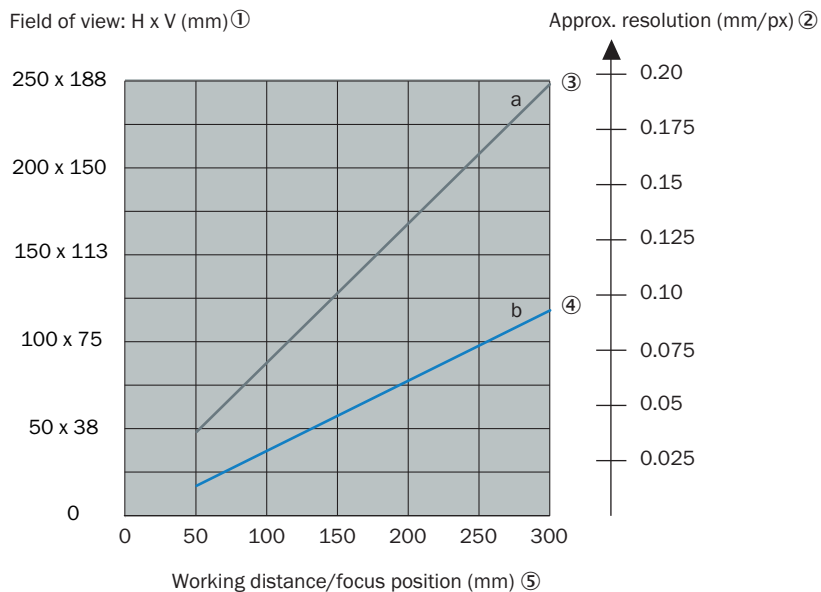
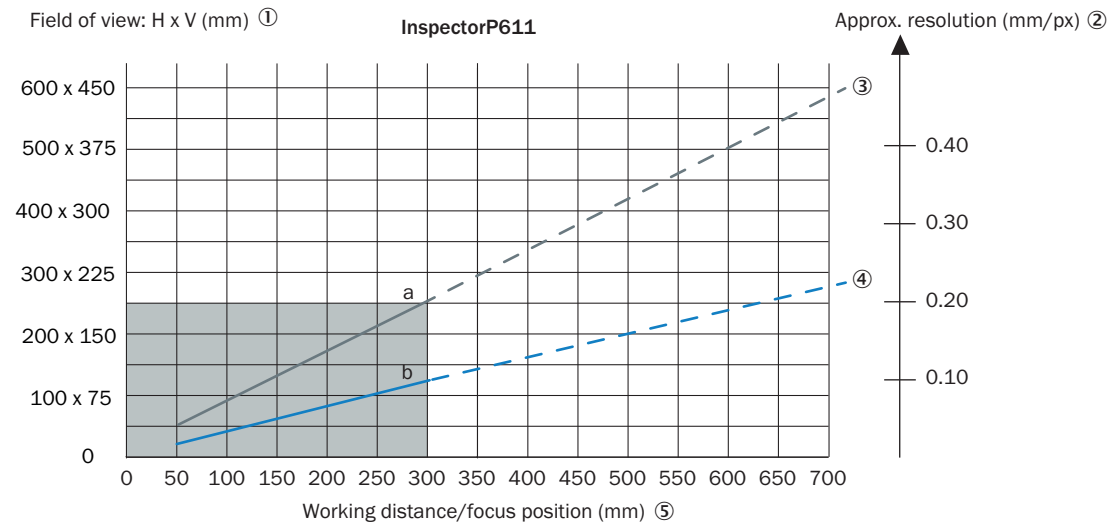
Maattekening



Afmetingen in mm (inch)

- ① Aansluitkabel met aansluiting 'Ethernet' (contactdoos, M12, 4-pins, D-gecodeerd), kabellengte: 0,25 m
- ② Aansluitkabel met aansluiting "Power/Serial Data/CAN/I/O" (stekker, M12, 17-pins, A-gecodeerd), kabellengte: 0,35 m
- ③ 4 x blind schroefgat M4, 6,4 mm diep voor de bevestiging van het apparaat
- ④ Kijkvenster met 8 geïntegreerde verlichting-LED's, 2 LED-uitlijnhelpmiddelen, 1 feedback-LED, 1 Time-of-Flight-sensor
- ⑤ Optiek, handmatige aanpassing van de scherpstelling met behulp van het scherpstelhelpmiddel
- ⑥ 6 status-LED's, display voor focuspositie en werkafstand, apparaatstatus en apparaatfunctie (3 weergaveniveaus)
- ⑦ Functietoets

Karakteristiek



— a: f = 6 mm - - - with external illumination ⑥
— b: f = 12 mm

Bij het ontwerp van de toepassing moet rekening worden gehouden met de volgende aspecten: geometrie van het gezichtsveld van het apparaat en positie van het gezichtsveld in de ruimte vóór het apparaat. Mogelijke hoeken waarin de objecten kunnen voorkomen ten opzichte van het apparaat. Voor de geplande werkafstand: resulterende lengte en breedte van het gezichtsveld en de geschatte resolutie.

① Gezichtsveld: horizontaal x verticaal in mm

② geschatte resolutie in mm/px

③ f = 6 mm. Doorgetrokken lijn met interne verlichting en onderbroken lijn met geschikte externe belichtingstoebehoren.


④ f = 12 mm. Doorgetrokken lijn met interne verlichting en onderbroken lijn met geschikte externe belichtingstoebehoren.

⑤ werkafstand/focuspositie in mm

⑥ met externe verlichting

Aanbevolen accessoires

Meer apparaatuitvoeringen en accessoires → www.sick.com/PLOC2D

| | Korte beschrijving | Type | Artikelnr. |
|---|--|--|------------|
| hulpmiddelen voor inbedrijfname en testmiddelen | | | |
|  | <ul style="list-style-type: none">• Product: Testmiddel• Beschrijving: Afstel- en kalibreersjabloon in A3-formaat | PLOC2D afstel- en kalibreerplaat in A3-formaat | 4092645 |

SICK IN ÉÉN OOGOPSLAG

SICK is één van de toonaangevende fabrikanten van intelligente sensoren en sensoroplossingen voor industriële toepassingen. Ons unieke aanbod van producten en services is de perfecte basis voor een veilige en efficiënte besturing van processen, voor de bescherming van mensen tegen ongevallen en het voorkomen van milieuverontreiniging.

Wij hebben uitgebreide ervaring in diverse uiteenlopende domeinen en kennen grondig de branchespecifieke processen en eisen. Zo kunnen wij met intelligente sensoren precies de oplossingen leveren die onze klanten nodig hebben. In onze testcentra in Europa, Azië en Noord-Amerika worden systeemoplossingen voor onze klanten getest en geoptimaliseerd. Dat alles maakt van ons een betrouwbare leverancier en R&D-partner.

Onze uitgebreide services vervolledigen ons aanbod. Met onze SICK LifeTime Services ondersteunen we u tijdens de gehele levenscyclus van de machine en zorgen we voor veiligheid en productiviteit.

Dat is voor ons “Sensor Intelligence”.

WERELDWIJD BIJ U IN DE BUURT:

Contactpersonen en andere vestigingen → www.sick.com