

ELM35-0CA0A024A

ELS/ELM35

MOTOR FEEDBACK SYSTEMEN

SICK
Sensor Intelligence.



Bestelinformatie

Type	Artikelnr.
ELM35-OCA0A024A	1133559

Meer apparaatuitvoeringen en accessoires → www.sick.com/ELS_ELM35

Afbeelding kan afwijken



Gedetailleerde technische specificaties

Kenmerken

Leveringsomvang	Montageschroeven M3 voor statorkoppeling niet inbegrepen bij levering. Motorfeedbacksysteem ELM35-OCA0A024A (1133559). Verpakkingseenheid: 40 stuks.
------------------------	---

Veiligheidstechnische karakteristieken

MTTF_D (gemiddelde tijd tot een gevaarlijke uitval)	310 jaren (EN ISO 13849) ¹⁾
--	--

¹⁾ Bij dit product gaat het om een standaardproduct en geen veiligheidscomponent in de zin van de machinerichtlijn. Berekening op basis van nominale last van de componenten, gemiddelde omgevingstemperatuur 60 °C, inzetfrequentie 8760 h/a. Alle elektronische uitvallen worden gezien als gevaarlijke uitvallen. Voor nadere informatie zie documentnr. 8015532.

Performance

Positie	
Resolutie per omwenteling	24 bit
Systeemnauwkeurigheid	± 120 ", typisch, aanbouwtolerantie volgens de montage-instructie ¹⁾
Signaalruis (σ)	10 " ²⁾
Aantal absoluut detecteerbare omwentelingen	4.096
Beschikbaar opslagbereik	2.048 Byte

¹⁾ Volgens DIN ISO 1319-1, positie van bovenste en onderste foutgrens afhankelijk van inbouwsituatie, aangegeven waarde heeft betrekking op symmetrische positie d.w.z. afwijkingen in bovenste en onderste richting hebben dezelfde waarde.

²⁾ Standaardafwijking bij herhaling volgens DIN 1319-1:1995.

Interfaces

Codeverloop	Stijgend, bij draaiing van as. Met de klok mee en blik in richting 'A' (zie maatschets).
Communicatie-interface	BiSS C

Elektrisch

Aansluittype	Stekker, 6-pins ¹⁾
---------------------	-------------------------------

¹⁾ 4-draads: communicatie-interface detail RS-485 (BiSS C BP3), 2-draads: stroom.

²⁾ (±10 %) BiSS C.

Aanbevolen voedingsspanning	5 V ²⁾
Stroomopname	Max. 150 mA

¹⁾ 4-draads: communicatie-interface detail RS-485 (BiSS C BP3), 2-draads: stroom.

²⁾ ($\pm 10\%$) BiSS C.

Mechanica

Asuitvoering	Blinde holle as
Asdiameter	6 mm
Gewicht	$\leq 0,1$ kg
Bedrijfstoerental	6.000 min ⁻¹ , permanent 7.500 min ⁻¹ , kortstondig
Hoekversnelling	- 100.000 rad/s ²
Toegestane asbeweging statisch	$\pm 0,5$ mm, Axiaal ¹⁾ $\pm 0,1$ mm, Radiaal
Toegestane asbeweging dynamisch	$\pm 0,05$ mm, Radiaal

¹⁾ Thermische uitzetting, mechanische opbouw.

Omgevingsgegevens

Bedrijfstemperatuurbereik	-20 °C ... +105 °C
Temperatuurbereik bij opslag	-20 °C ... +105 °C, Zonder verpakking
Relatieve luchtvochtigheid/condensatie	90 %, Bedauwing niet toegestaan
Weerstandvermogen bij schokken	100 g, 6 ms (EN 60068-2-27)
Frequentiebereik weerstandsvermogen tegen trillingen	20 g, 5 Hz ... 2.000 Hz (EN 60068-2-6)
EMC	Volgens EN 61000-6-2: 2016, EN 61000-6-4: 2006, IEC 6100-6-7: 2014 ¹⁾
Isolatieklasse	IP20 (IEC 60529-1)

¹⁾ De EMC conform de genoemde normen wordt gegarandeerd als het motor-feedbacksysteem in een elektrisch geleidende behuizing gemonteerd is, die via een kabelschem met het centrale aardingspunt van de motorregelaar verbonden is. De GND-aansluiting (0 V) van de voedingsspanning is daar eveneens verbonden met de aarde. Bij gebruik van andere isolatieconcepten moet de gebruiker eigen tests uitvoeren.

Classificaties

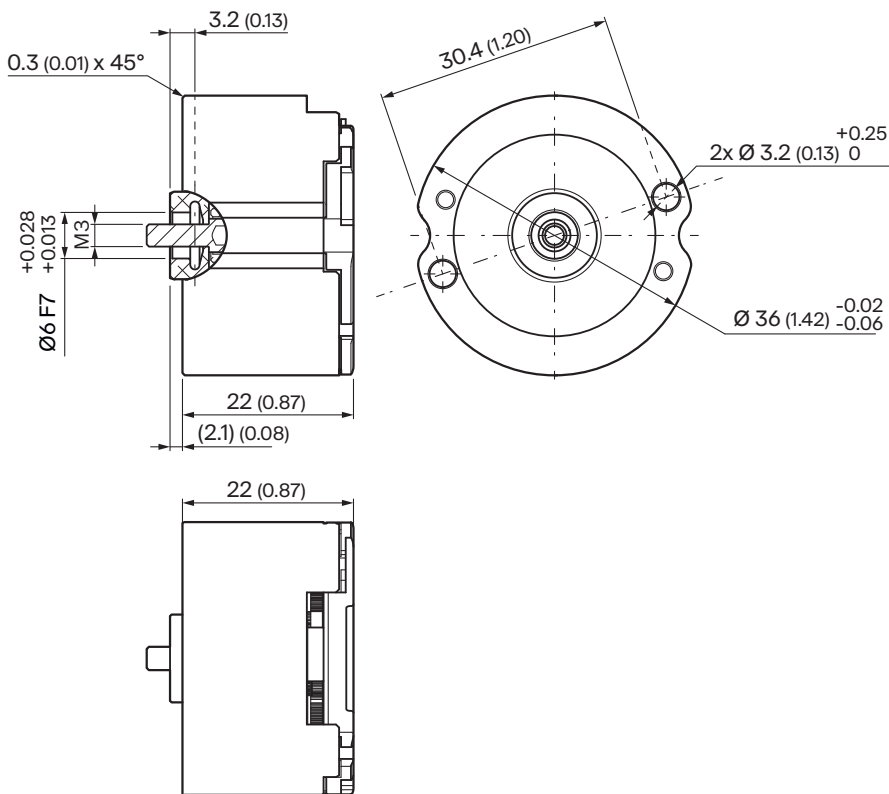
ECLASS 5.0	27270590
ECLASS 5.1.4	27270590
ECLASS 6.0	27270590
ECLASS 6.2	27270590
ECLASS 7.0	27270590
ECLASS 8.0	27270590
ECLASS 8.1	27270590
ECLASS 9.0	27270590
ECLASS 10.0	27273805
ECLASS 11.0	27273901
ECLASS 12.0	27273901
ETIM 5.0	EC001486
ETIM 6.0	EC001486
ETIM 7.0	EC001486

ETIM 8.0	EC001486
UNSPSC 16.0901	41112113

Certificaten

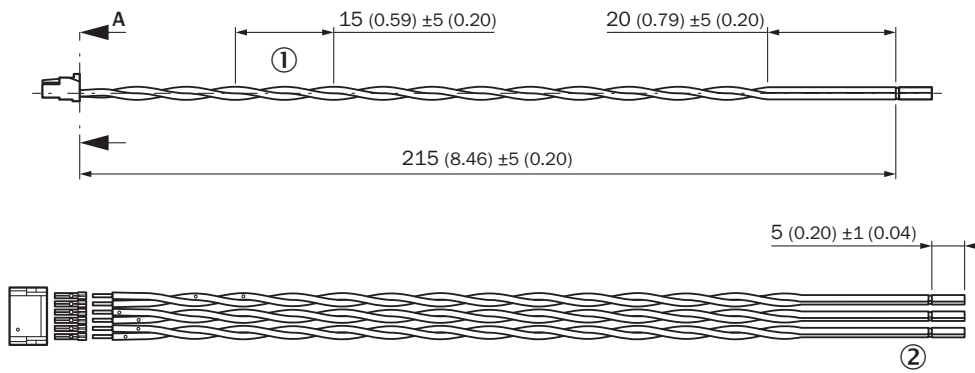
EU declaration of conformity	✓
UK declaration of conformity	✓
ACMA declaration of conformity	✓
Moroccan declaration of conformity	✓
China RoHS	✓
Information according to Art. 3 of Data Act (Regulation EU 2023/2854)	✓

Maattekening Blinde holle as



Afmetingen in mm (inch)

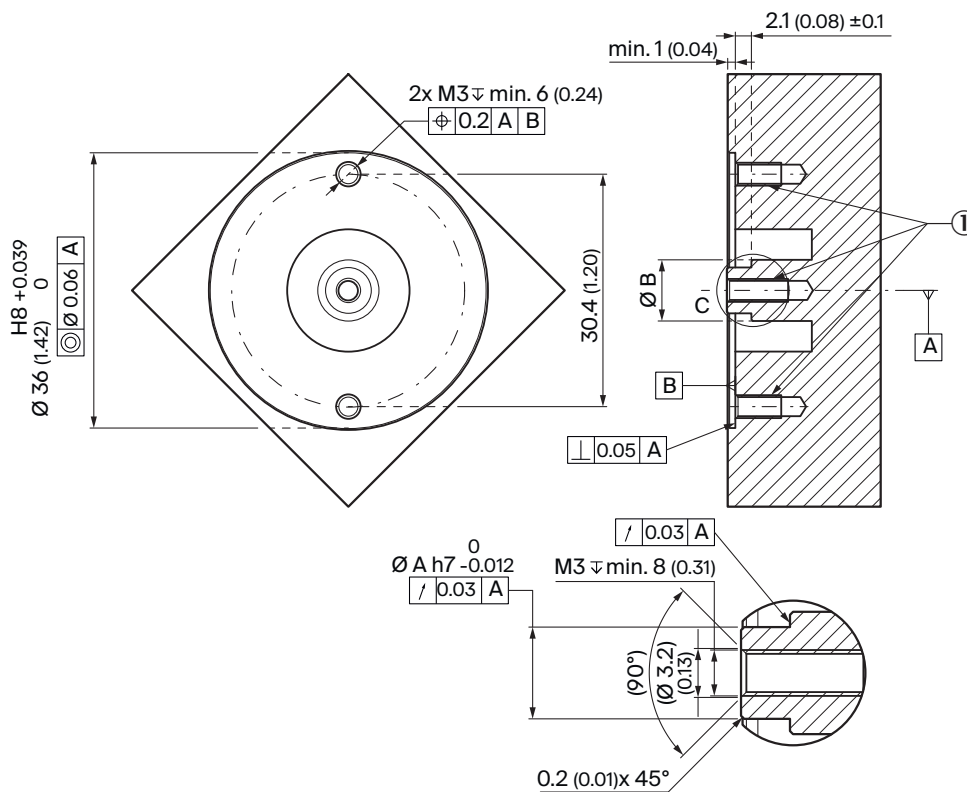
Maattekening Aansluitkabel



Afmetingen in mm (inch)

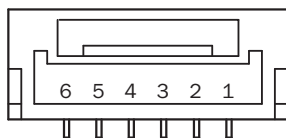
- ① Slaglengte
- ② Gedeeltelijk gestript

Installeringsgegevens



① 3 x M3 boorgaten, inbusschroefmaat, s = 2,5 mm. aanbevolen aanhaalmoment: 1,2 Nm.

Anschlussbelegung



PIN	Signaal	Toelichting	
1	U_S	Bedrijfsspanningsbereik voor de encoder (ligt tussen +4,5 V DC en +5,5 V DC)	Paar
2	GND	Massa-aansluiting van de sensor	
3	Tx- / SL-	Slave gegevensuitgang, minus	Paar
4	Tx+ / SL+	Slave gegevensuitgang, plus	
5	Rx- / MA-	Master-Clock-input, minus	Paar
6	Rx+ / MA+	Master-Clock-input, plus	

SICK IN ÉÉN OOGOPSLAG

SICK is één van de toonaangevende fabrikanten van intelligente sensoren en sensoroplossingen voor industriële toepassingen. Ons unieke aanbod van producten en services is de perfecte basis voor een veilige en efficiënte besturing van processen, voor de bescherming van mensen tegen ongevallen en het voorkomen van milieuverontreiniging.

Wij hebben uitgebreide ervaring in diverse uiteenlopende domeinen en kennen grondig de branchespecifieke processen en eisen. Zo kunnen wij met intelligente sensoren precies de oplossingen leveren die onze klanten nodig hebben. In onze testcentra in Europa, Azië en Noord-Amerika worden systeemoplossingen voor onze klanten getest en geoptimaliseerd. Dat alles maakt van ons een betrouwbare leverancier en R&D-partner.

Onze uitgebreide services vervolledigen ons aanbod. Met onze SICK LifeTime Services ondersteunen we u tijdens de gehele levenscyclus van de machine en zorgen we voor veiligheid en productiviteit.

Dat is voor ons “Sensor Intelligence”.

WERELDWIJD BIJ U IN DE BUURT:

Contactpersonen en andere vestigingen → www.sick.com