



# RFU610-10700

RFU61x

RFID

**SICK**  
Sensor Intelligence.



## Bestelinformatie

Type	Artikelnr.
RFU610-10700	1115779

**bij levering inbegrepen:** Bevestigingsset (1)

Meer apparaatuitvoeringen en accessoires → [www.sick.com/RFU61x](http://www.sick.com/RFU61x)



## Gedetailleerde technische specificaties

## Kenmerken

<b>Versie</b>	Short Range
<b>Productcategorie</b>	RFID-schrijf-leesapparaat met geïntegreerde antenne
<b>RF toelating</b>	Europese Unie <sup>1)</sup>
<b>Frequentieband</b>	UHF (860 MHz ... 960 MHz)
<b>Draagfrequentie</b>	865,7 MHz ... 867,5 MHz
<b>Uitgangsvermogen</b>	25 mW (ERP, 14 dBm)
<b>RFID-standaard</b>	EPCglobal UHF Class 1 Generation 2, ISO/IEC 18000-6 C, RAIN
<b>Modulatie</b>	PR-ASK
<b>Aansluittype</b>	IO-Link
<b>Openingshoek</b>	110°
<b>Leesreikwijdte</b>	≤ 0,5 m <sup>2)</sup>
<b>Antenne</b>	Geïntegreerd
Zendvermogen	Instelbaar
Polarisatie	Circulair
Asverhouding	Typ. 2 dB
Achterwaartse demping	> 5 dB

<sup>1)</sup> Alle lidstaten van de Europese Unie, EER/EVA-staten (Liechtenstein, IJsland, Noorwegen), Zwitserland, Turkije.

<sup>2)</sup> Afhankelijk van de toegepaste transponder en de omgevingscondities.

## Mechanisch/Elektrisch

<b>Aansluittype</b>	1 x M12, 4-pins stekker, A-gecodeerd 1 x M8, 4-pins contactdoos 1 x USB, 5-pins contactdoos, type Micro-B
<b>Voedingsspanning</b>	18 V DC ... 30 V DC
<b>Opgenomen vermogen</b>	6 W, Standby 3 W

<sup>1)</sup> Gebruik bij +50 °C.

<b>Materiaal behuizing</b>	Gegoten aluminium Kunststof (PPS)
<b>Isolatieklasse</b>	IP67
<b>Beschermingsklasse</b>	III
<b>Gewicht</b>	313 g
<b>Afmetingen (L x B x H)</b>	92 mm x 80 mm x 38 mm
<b>MTBF</b>	22,25 jaren <sup>1)</sup>

<sup>1)</sup> Gebruik bij +50 °C.

## Interfaces

<b>IO-Link</b>	✓ , IO-Link V1.1
Opmerking	Lengte procesgegevens: IN (input), 32 bytes; OUT (output), 32 bytes, SIO-modus niet ondersteund
Functie	Procesgegevens, Parametring, Diagnose
Datatransmissiesnelheid	COM3 (230,4 kBaud)
<b>Digitale inputs</b>	1 (fysisch, schakelend, trigger-sensor kan direct worden aangesloten (poort 3))
<b>Optische indicatoren</b>	4 LED's, meer kleuren (apparaatstatus) 4 RGB-LED (Process Feedback)
<b>Configuratiesoftware</b>	PLC-software SOPAS ET <sup>1)</sup>
<b>Geheugenkaart</b>	MicroSD-geheugenkaart

<sup>1)</sup> In combinatie met SiLink2 Master of SIG200.

## Omgevingsgegevens

<b>Elektromagnetische compatibiliteit (EMC)</b>	EN 301489-1 V2.1.1 (2017) / EN 301489-3 V1.6.1 (2013)
<b>Schokbestendigheid</b>	IEC 60068-2-6:2007 IEC 60068-2-64:2008
<b>Schokbestendigheid</b>	EN 60068-2-27:2008
<b>Bedrijfsomgevingstemperatuur</b>	-25 °C ... +50 °C
<b>Opslagtemperatuur</b>	-40 °C ... +70 °C
<b>Relatieve luchtvochtigheid</b>	90 %, niet-condenserend

## Certificaten

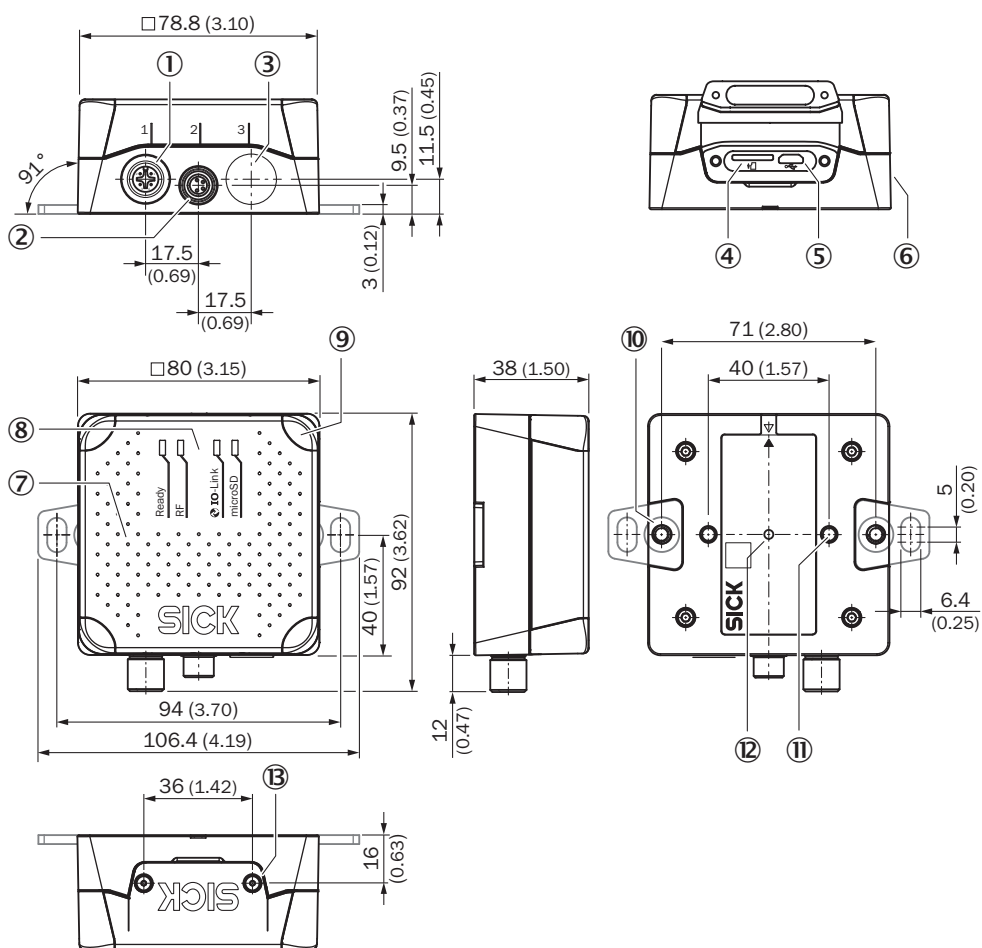
<b>EU declaration of conformity</b>	✓
<b>UK declaration of conformity</b>	✓
<b>RAIN RFID</b>	✓

## Classificaties

<b>ECLASS 5.0</b>	27280401
<b>ECLASS 5.1.4</b>	27280401
<b>ECLASS 6.0</b>	27280401
<b>ECLASS 6.2</b>	27280401
<b>ECLASS 7.0</b>	27280401
<b>ECLASS 8.0</b>	27280401
<b>ECLASS 8.1</b>	27280401
<b>ECLASS 9.0</b>	27280401

<b>ECLASS 10.0</b>	27280401
<b>ECLASS 11.0</b>	27280401
<b>ECLASS 12.0</b>	27280401
<b>ETIM 5.0</b>	EC002998
<b>ETIM 6.0</b>	EC002998
<b>ETIM 7.0</b>	EC002998
<b>ETIM 8.0</b>	EC002998
<b>UNSPSC 16.0901</b>	52161523

### Maattekening

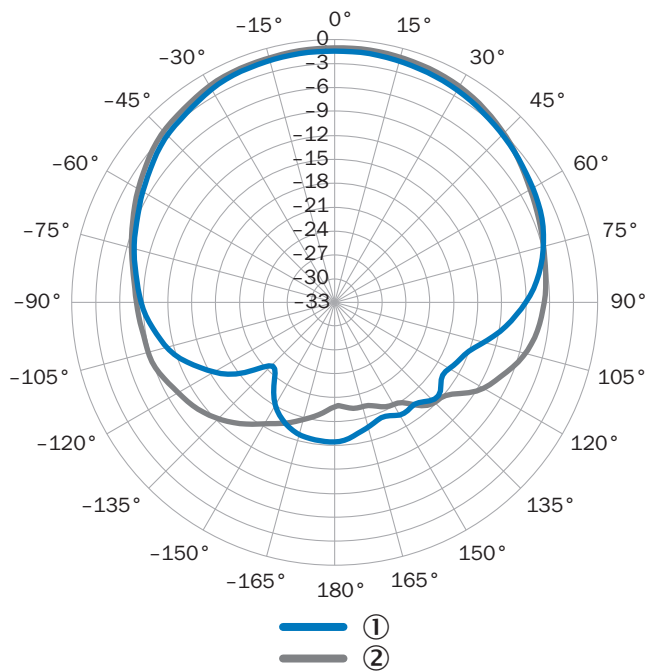


Afmetingen in mm (inch)

- ① aansluiting 1: IO-Link (stekker, M12, 4-pins, A-codering)
- ② aansluiting 2: trigger (contactdoos, M8, 4-pins, -codering)
- ③ Blinde stop
- ④ Slot voor MicroSD-geheugenkaart
- ⑤ aansluiting 'USB' (contactdoos, 5-pins, type micro-B), interface alleen voor tijdelijk gebruik (service)
- ⑥ typeplaatje aan zijkant
- ⑦ Kap met geïntegreerde antenne
- ⑧ 4 x meerkleurige LEDs (status)
- ⑨ 4 x meerkleurige LEDs (process feedback)
- ⑩ 2 x blind schroefgat M5, 6 mm diep voor het aanbrengen van montagebeugels

- ① 2 x blind schroefgat M5, 7 mm diep voor de bevestiging van het apparaat
- ② typeplaatje met geïntegreerd drukvereffeningsmembraan
- ③ 2 x schroef (inbusschroef M2,5), onverliesbaar, voor zijdelingse afdekking

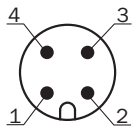
## Richtgrafiek



gemeten antennewinst in dBic bij 866,5 MHz, LHCP (linksdraaiend circulair gepolariseerd)

- ① Horizontaal niveau (Azimut)
- ② verticaal niveau (Elevation)

## PIN-toewijzing Aansluiting "IO-Link"







Aansluiting "IO-Link" (stekker, M12, 4-pins, A-codering)

- ① L+
- ② Gereserveerd
- ③ L-
- ④ C/Q1

## Aanbevolen accessoires

Meer apparaatuitvoeringen en accessoires → [www.sick.com/RFU61x](http://www.sick.com/RFU61x)

	Korte beschrijving	Type	Artikelnr.
reflex-tasters en sensoren			
	<ul style="list-style-type: none"> <li>• <b>Schakelafstand max.:</b> 0,03 m ... 6 m</li> <li>• <b>Werkingsprincipe:</b> Reflector fotocel</li> <li>• <b>Aansluittype:</b> Stekker M8, 4-pins</li> <li>• <b>Lichtsoort:</b> Zichtbaar rood licht</li> <li>• <b>Instelling:</b> Potentiometer</li> <li>• <b>Constructie:</b> Blokvormig</li> </ul>	GL6-P4211	1059241
Reflectoren en optiek			
	<ul style="list-style-type: none"> <li>• <b>Beschrijving:</b> Rechthoekig, schroefbaar</li> <li>• <b>Afmetingen:</b> 51 mm 61 mm</li> <li>• <b>Omgevingstemperatuur bedrijf:</b> -30 °C ... +65 °C</li> </ul>	P250	5304812
netwerkapparaten			
		SIG200-0A0412200	1089794
stekkers en kabels			
	<ul style="list-style-type: none"> <li>• <b>Beschrijving:</b> Sensor-actuatorkabel, Niet geïsoleerd</li> <li>• <b>Aansluittype kop A:</b> Contactdoos, M12, 4-pins, recht, A-gecodeerd</li> <li>• <b>Aansluittype kop B:</b> Stekker, M12, 4-pins, recht, A-gecodeerd</li> <li>• <b>Signaaltype:</b> Sensor-actuatorkabel</li> <li>• <b>Kabel:</b> 0,6 m, 4-draads, PUR, halogeenvrij</li> <li>• <b>Toepassingsbereik:</b> Gebruik met sleepkettingen, Olie-/smeermiddelbereik, Robot, Gebruik met sleepkettingen</li> </ul>	YF2A14-C60UB3M2A14	2095999

## SICK IN ÉÉN OOGOPSLAG

SICK is één van de toonaangevende fabrikanten van intelligente sensoren en sensoroplossingen voor industriële toepassingen. Ons unieke aanbod van producten en services is de perfecte basis voor een veilige en efficiënte besturing van processen, voor de bescherming van mensen tegen ongevallen en het voorkomen van milieuverontreiniging.

Wij hebben uitgebreide ervaring in diverse uiteenlopende domeinen en kennen grondig de branchespecifieke processen en eisen. Zo kunnen wij met intelligente sensoren precies de oplossingen leveren die onze klanten nodig hebben. In onze testcentra in Europa, Azië en Noord-Amerika worden systeemoplossingen voor onze klanten getest en geoptimaliseerd. Dat alles maakt van ons een betrouwbare leverancier en R&D-partner.

Onze uitgebreide services vervolledigen ons aanbod. Met onze SICK LifeTime Services ondersteunen we u tijdens de gehele levenscyclus van de machine en zorgen we voor veiligheid en productiviteit.

**Dat is voor ons “Sensor Intelligence”.**

## WERELDWIJD BIJ U IN DE BUURT:

Contactpersonen en andere vestigingen → [www.sick.com](http://www.sick.com)