



# V2D611G-MMSBE4

GLS6

CAMERA CODELEZER

**SICK**  
Sensor Intelligence.



### Bestelinformatie

Type	Artikelnr.
V2D611G-MMSBE4	1114539

Meer apparaatuitvoeringen en accessoires → [www.sick.com/GLS6](http://www.sick.com/GLS6)



### Gedetailleerde technische specificaties

#### Kenmerken

<b>Optische focus</b>	Instelbare focus (Handmatig)
<b>Belichting</b>	Geïntegreerd
<b>Verlichtingskleur</b>	Amber, Led, Zichtbaar, 617 nm, ± 15 nm Blauw, Led, Zichtbaar, 470 nm, ± 15 nm
<b>LED-klasse</b>	1 (IEC 62471:2006-07, EN 62471:2008-09)
<b>Feedbackspot</b>	Led, Zichtbaar, groen, 525 nm, ± 15 nm Led, Zichtbaar, Rood, 635 nm, ± 15 nm
<b>Uitlijnhelp</b>	Laser, Zichtbaar, 630 nm ... 680 nm
<b>Laserklasse</b>	1, komt overeen met 21 CFR 1040.10 met uitzondering van de afwijkingen conform "Laser Notice No. 50" van 24 juni 2007 (IEC 60825-1:2014, EN 60825-1:2014+A11:2021)
<b>Leesafstand</b>	50 mm ... 300 mm
<b>Kruissnelheid</b>	≤ 5 m/s
<b>Meetnauwkeurigheid (positie)</b>	± 0,1 mm <sup>1)</sup>
<b>Herhaalnauwkeurigheid (positie)</b>	± 0,05 mm <sup>1)</sup>
<b>Werkgedeelte</b>	50 mm ... 300 mm

<sup>1)</sup> Leesafstand 90 mm.

#### Mechanisch/Elektrisch

<b>Aansluittype</b>	1 x M12, 17-pins stekker 1 x M12, 4-pins ethernet-contactdoos Ronde connector
<b>Voedingsspanning</b>	12 V AC ... 24 V DC, ± 15 %
<b>Opgenomen vermogen</b>	Typ. 3,5 W
<b>Uitgangsstroom</b>	≤ 50 mA
<b>Materiaal behuizing</b>	Gegoten zink

<b>Kleur behuizing</b>	Lichtblauw (RAL 5012)
<b>Isolatieklasse</b>	IP54 (EN 60529, EN 60529/A2)
<b>Beschermingsklasse</b>	III
<b>Elektrische veiligheid</b>	EN 62368
<b>Gewicht</b>	165 g
<b>Afmetingen (L x B x H)</b>	50 mm x 40,3 mm x 29,6 mm

## Performance

<b>Leesbare codestructuren</b>	2D-codes
<b>2D-codes</b>	Datamatrix ECC200, QR-code
<b>Codekwalificatie</b>	Conform ISO/IEC 16022, ISO/IEC 15415, ISO/IEC 15416, ISO/IEC 18004

## Interfaces

<b>Ethernet</b>	✓ , TCP/IP
Functie	Data-interface (uitgave leesresultaten), FTP (beeldoverdracht)
Datatransmissiesnelheid	10/100 Mbit/s
<b>PROFINET</b>	✓
Functie	PROFINET Single Port
Datatransmissiesnelheid	10/100 Mbit/s
<b>EtherNet/IP™</b>	✓
Datatransmissiesnelheid	10/100 Mbit/s
<b>Serieel</b>	✓ , RS-232
Functie	Data-interface (uitgave leesresultaten)
Datatransmissiesnelheid	0,3 kBaud ... 115,2 kBaud
<b>CAN</b>	✓
Functie	SICK CAN-sensor-netwerk CSN (CAN Controller/CAN Device, multiplexer/server)
Datatransmissiesnelheid	20 kbit/s ... 1 Mbit/s
<b>CANopen</b>	✓
Datatransmissiesnelheid	20 kbit/s ... 1 Mbit/s
<b>Optische indicatoren</b>	9 LEDs (6 x statusweergave, 2 x LED-uitlijnhulp, 1 feedbackspot)
<b>Configuratiesoftware</b>	SOPAS ET (versie 2018.04 of hoger)
<b>Gegevensopslag en -opvraag</b>	Beeld- en gegevensopslag via externe FTP
<b>Encoderfrequentie</b>	Max. 300 Hz
<b>Aansturing externe belichting</b>	Via digitale output (max. 24 V-trigger)

## Omgevingsgegevens

<b>Elektromagnetische compatibiliteit (EMC)</b>	EN 61000-6-4:2007+A1:2011 / IEC 61000-6-3:2006+AMD1:2010 / EN 61000-6-2:2005-08
<b>Schokbestendigheid</b>	EN 60068-2-6:2008-02
<b>Schokbestendigheid</b>	EN 60068-2-27:2009-05
<b>Bedrijfsomgevingstemperatuur</b>	0 °C ... +40 °C <sup>1)</sup>
<b>Opslagtemperatuur</b>	-20 °C ... +70 °C
<b>Relatieve luchtvochtigheid</b>	90 %, niet-condenserend

<sup>1)</sup> Monteer bij een maximale omgevingstemperatuur bij werking het product met een aluminium bevestigingsbeugel (bijvoorbeeld artikelnummer 2113160, 2112790).

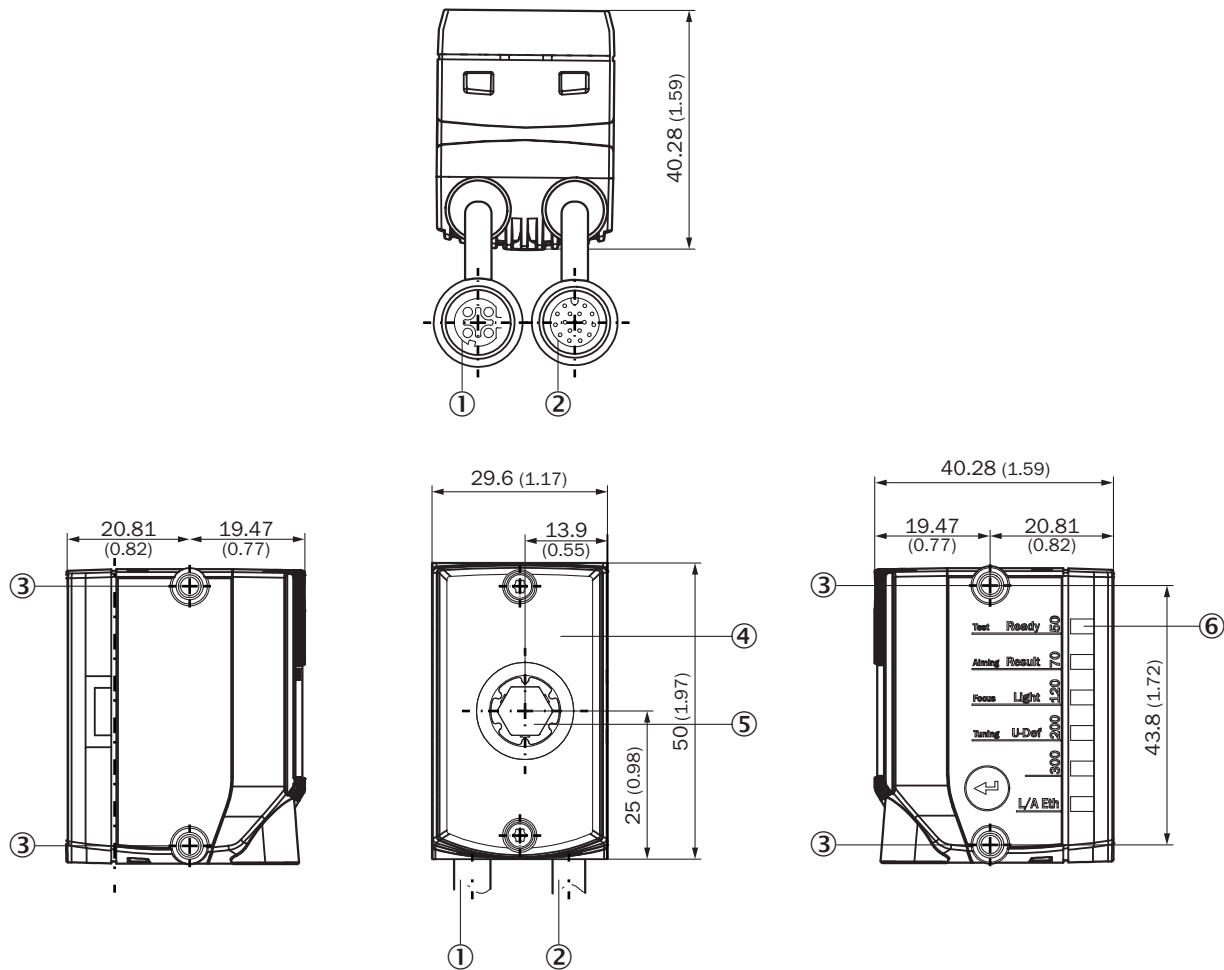
## Certificaten

<b>EU declaration of conformity</b>	✓
<b>UK declaration of conformity</b>	✓
<b>ACMA declaration of conformity</b>	✓
<b>China RoHS</b>	✓
<b>cULus certificate</b>	✓
<b>BIS registration</b>	✓
<b>ESD conformity</b>	✓
<b>Information according to Art. 3 of Data Act (Regulation EU 2023/2854)</b>	✓
<b>4Dpro</b>	✓

## Classificaties

<b>ECLASS 5.0</b>	27280103
<b>ECLASS 5.1.4</b>	27280103
<b>ECLASS 6.0</b>	27280103
<b>ECLASS 6.2</b>	27280103
<b>ECLASS 7.0</b>	27280103
<b>ECLASS 8.0</b>	27280103
<b>ECLASS 8.1</b>	27280103
<b>ECLASS 9.0</b>	27280103
<b>ECLASS 10.0</b>	27280103
<b>ECLASS 11.0</b>	27280103
<b>ECLASS 12.0</b>	27280103
<b>ETIM 5.0</b>	EC002550
<b>ETIM 6.0</b>	EC002550
<b>ETIM 7.0</b>	EC002999
<b>ETIM 8.0</b>	EC002999
<b>UNSPSC 16.0901</b>	43211701

Maattekening



Afmetingen in mm (inch)




Opbouw en afmetingen van apparaten, maateenheid: mm (inch), decimaalscheidingsteken: punt

- ① Aansluitkabel met ethernet aansluiting (contactdoos, M12, 4-pins, D-gecodeerd), kabellengte: 0,25 m
- ② Aansluitkabel met aansluiting Power/Serial Data/CAN/I/O (stekker, M12, 17-pins, A-gecodeerd), kabellengte: 0,35 m
- ③ 4 bevestigingsschroefdraad M4: doorgangsgat; 6,4 mm diep; max. inschroefdiepte 5 mm
- ④ Kijkvenster met 8 geïntegreerde verlichtings-leds, 2 LED-uitlijningshulpmiddelen, 1 feedback-LED, 1 time-of-flight-sensor
- ⑤ Optiek, handmatige aanpassing van de scherpstelling met behulp van het scherpstelhulpmiddel
- ⑥ 6 status-leds, display voor focuspositie en werkaafstand alsmede apparaatstatus (2 weergaveniveaus)

Aanbevolen accessoires

Meer apparaatuitvoeringen en accessoires → [www.sick.com/GLS6](http://www.sick.com/GLS6)

	Korte beschrijving	Type	Artikelnr.
<b>Bevestigingstechniek</b>			
	<ul style="list-style-type: none"> <li><b>Beschrijving:</b> Hoek met adapterplaat</li> </ul>	Bevestigingshoeken	2113160

	Korte beschrijving	Type	Artikelnr.
stekkers en kabels			
	<ul style="list-style-type: none"> <li>• <b>Beschrijving:</b> Power, Geschikt voor 2 A, Geïsoleerd, Serieel, Gewijzigde kleurcodering van open aderuiteinden, CAN, Digitale I/O's</li> <li>• <b>Aansluittype kop A:</b> Contactdoos, M12, 17-pins, recht, A-gecodeerd</li> <li>• <b>Aansluittype kop B:</b> Open kabeluiteinde</li> <li>• <b>Signaaltype:</b> Power, Serieel, CAN, Digitale I/O's</li> <li>• <b>Kabel:</b> 2 m, 17-draads, Gestript, PE-X</li> <li>• <b>Aansluittechniek:</b> Open kabeluiteinde</li> <li>• <b>Opmerking:</b> Toelaatbare max. stroomsterkte bij omgevingstemperatuur 50 °C: Contact 1 (blauw) en contact 2 (bruin): 3 A, terwijl de overige contacten met max. 100 mA worden bediend; Toegestane max. stroomsterkte bij omgevingstemperatuur 40 °C: 2 A voor twee en 1,5 A voor 15 contacten.</li> <li>• <b>Toepassingsbereik:</b> Gebruik met sleepkettingen</li> </ul>	YF2ASD-020XXX-LECX	2081094
	<ul style="list-style-type: none"> <li>• <b>Aansluittype kop A:</b> Stekker, M12, 4-pins, recht, Met D-codering</li> <li>• <b>Aansluittype kop B:</b> Stekker, RJ45, 4-pins, recht</li> <li>• <b>Signaaltype:</b> Ethernet, PROFINET</li> <li>• <b>Kabel:</b> 2 m, 4-draads, PUR, halogeenvrij</li> <li>• <b>Beschrijving:</b> Ethernet, Geïsoleerd, PROFINET</li> <li>• <b>Toepassingsbereik:</b> Gebruik met sleepkettingen, Olie-/smeermiddelbereik</li> </ul>	YM2D24-020PN1MR-JA4	2106182
Codes			
	<ul style="list-style-type: none"> <li>• <b>Beschrijving:</b> Multi-code-label met 16 data matrix codes voor lokalisatie van AGV-systeem, klant-specifieke alfanumerieke code-inhoud, zelfklevend. Aanbevolen voor GLS611&amp;621.</li> </ul>	Multi-code-label	4105695

## SICK IN ÉÉN OOGOPSLAG

SICK is één van de toonaangevende fabrikanten van intelligente sensoren en sensoroplossingen voor industriële toepassingen. Ons unieke aanbod van producten en services is de perfecte basis voor een veilige en efficiënte besturing van processen, voor de bescherming van mensen tegen ongevallen en het voorkomen van milieuverontreiniging.

Wij hebben uitgebreide ervaring in diverse uiteenlopende domeinen en kennen grondig de branchespecifieke processen en eisen. Zo kunnen wij met intelligente sensoren precies de oplossingen leveren die onze klanten nodig hebben. In onze testcentra in Europa, Azië en Noord-Amerika worden systeemoplossingen voor onze klanten getest en geoptimaliseerd. Dat alles maakt van ons een betrouwbare leverancier en R&D-partner.

Onze uitgebreide services vervolledigen ons aanbod. Met onze SICK LifeTime Services ondersteunen we u tijdens de gehele levenscyclus van de machine en zorgen we voor veiligheid en productiviteit.

**Dat is voor ons “Sensor Intelligence”.**

## WERELDWIJD BIJ U IN DE BUURT:

Contactpersonen en andere vestigingen → [www.sick.com](http://www.sick.com)