



ZTB18-2AB4B1D04

Z18 Simple Sense

REFLEXTASTERS EN SENSOREN

SICK
Sensor Intelligence.



Afbeelding kan afwijken



Bestelinformatie

| Type | Artikelnr. |
|-----------------|------------|
| ZTB18-2AB4B1D04 | 1095790 |

bij levering inbegrepen: BEF-MU-M18*1 (2)

Meer apparaatuitvoeringen en accessoires → www.sick.com/Z18_Simple_Sense

Gedetailleerde technische specificaties

Kenmerken

| | |
|---|---|
| Werkingsprincipe | Reflex­taster |
| Werkingsprincipe detail | Achtergrond­onderdrukking |
| Afmetingen (B x H x D) | 13,6 mm x 34,8 mm x 21,9 mm |
| Behuizingsvorm (licht­uit­trede) | Hybride |
| Draaddiameter (behuizing) | M18 |
| Bevestigingswijze | M18, kop/aan zijkant (24,1 ... 25,4 mm) |
| Kleur behuizing | Blauw |
| Schakelafstand max. | 5 mm ... 100 mm ¹⁾ |
| Schakelafstand | 5 mm ... 100 mm ²⁾ |
| Lichtsoort | Infraroodlicht |
| Lichtbron | PinPoint-LED |
| Licht­vlek­grootte (afstand) | Ø 8 mm (100 mm) |
| Golflengte | 850 nm |

¹⁾ Tastgoed met 90% remissiefactor (met betrekking tot standaardwit, DIN 5033).

²⁾ Tactiel materiaal met 6% remissie (gebaseerd op standaard zwart, DIN 5033).

Mechanisch/Elektrisch

| | |
|---------------------------------------|---------------------|
| Voedingsspanning U_B | 10 V DC ... 30 V DC |
| Rimpel | < 10 % |

¹⁾ Onbelast.

²⁾ Signaal­looptijd bij Ohmse belasting.

³⁾ Bij licht-donker­verhouding 1:1.

⁴⁾ A = U_V-aansluitingen ompool­beveiligd.

⁵⁾ B = in- en uitgangen ompool­beveiligd.

⁶⁾ D = outputs over­stroom- en kort­sluit­vast.

| | |
|---|---|
| Stroomopname | $\leq 15 \text{ mA}^{1)}$ |
| Schakeloutput | Push-pull: PNP/NPN |
| Type schakeling | Helderschakelend, Donkerschakelend |
| Schakeloutput detail | |
| Schakeloutput Q1 | Push-pull: PNP/NPN, Helderschakelend |
| Schakeloutput Q2 | Push-pull: PNP/NPN, Donkerschakelend |
| Uitgangsstroom I_{max} | 100 mA |
| Responstijd | $\leq 1 \text{ ms}^{2)}$ |
| Schakelfrequentie | 500 kHz ³⁾ |
| Aansluittype | Kabel met stekker M12, 4-pins, 150 mm |
| Draadsectie | Kunststof, PVC |
| Kabeldoorsnede | 0,13 mm ² |
| Beveiligingsschakelingen | A ⁴⁾ B ⁵⁾ D ⁶⁾ |
| Beschermingsklasse | III |
| Gewicht | 4,54 g |
| Materiaal behuizing | Kunststof, ABS |
| Materiaal, optiek | Kunststof, PMMA |
| Isolatieklasse | IP67 |
| Omgevingstemperatuur bedrijf | -40 °C ... +55 °C |
| Omgevingstemperatuur magazijn | -40 °C ... +70 °C |
| UL-file-nr. | E189383 |

1) Onbelast.

2) Signaalooptijd bij Ohmse belasting.

3) Bij licht-donkerverhouding 1:1.

4) A = U_v-aansluitingen ompoolbeveiligd.

5) B = in- en uitgangen ompoolbeveiligd.

6) D = outputs overstroom- en kortsluitvast.

Aansluitingssoort/aansluitconfiguratie

| | | |
|-----------------------------|--|---------------------------------------|
| Aansluittype | | Kabel met stekker M12, 4-pins, 150 mm |
| Aansluittype detail | | |
| Draadsectie | | Kunststof |
| Kabeldoorsnede | | 0,13 mm ² |
| Aansluitconfiguratie | | |
| BN 1 | | + (L+) |
| WH 2 | | Q ₂ |
| BU 3 | | - (M) |
| BK 4 | | Q ₁ |

Certificaten

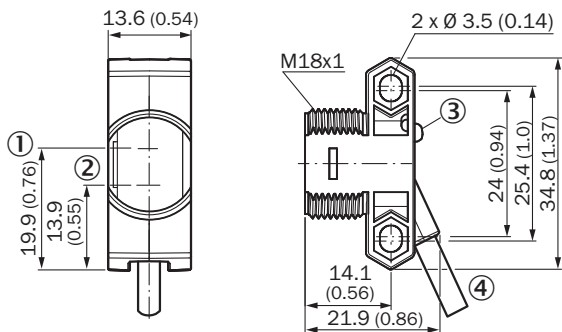
| | |
|-------------------------------------|---|
| EU declaration of conformity | ✓ |
|-------------------------------------|---|

| | |
|---|---|
| UK declaration of conformity | ✓ |
| ACMA declaration of conformity | ✓ |
| Moroccan declaration of conformity | ✓ |
| China RoHS | ✓ |

Classificaties

| | |
|-----------------------|----------|
| ECLASS 5.0 | 27270904 |
| ECLASS 5.1.4 | 27270904 |
| ECLASS 6.0 | 27270904 |
| ECLASS 6.2 | 27270904 |
| ECLASS 7.0 | 27270904 |
| ECLASS 8.0 | 27270904 |
| ECLASS 8.1 | 27270904 |
| ECLASS 9.0 | 27270904 |
| ECLASS 10.0 | 27270904 |
| ECLASS 11.0 | 27270904 |
| ECLASS 12.0 | 27270903 |
| ETIM 5.0 | EC002719 |
| ETIM 6.0 | EC002719 |
| ETIM 7.0 | EC002719 |
| ETIM 8.0 | EC002719 |
| UNSPSC 16.0901 | 39121528 |

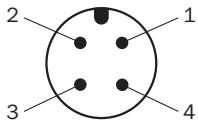
Maattekening



Afmetingen in mm (inch)

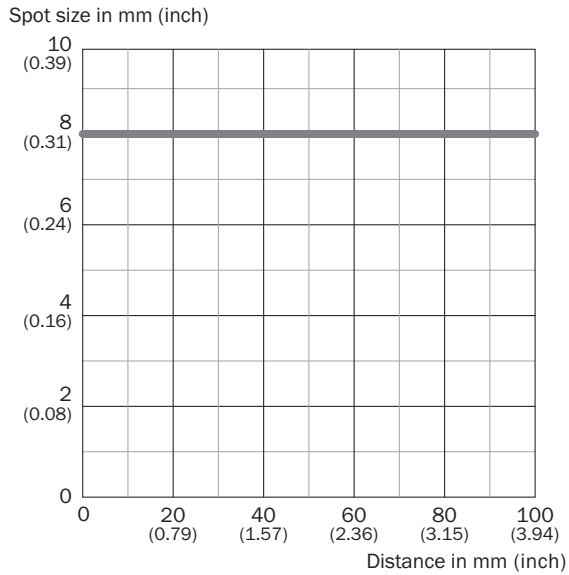
- ① optische as, zender
- ② optische as, ontvanger
- ③ LED-statusindicatie
- ④ Aansluiting

Aansluitconfiguratie, zie tabel Technische gegevens: Type aansluiting/Aansluitconfiguratie

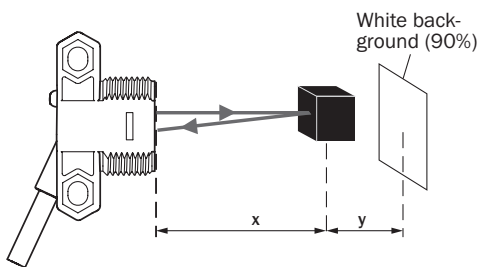


Stekker M12, 4-pins, A-codering

Lichtvlek grootte








Schakelafstand op zwart, 6% remissiefactor



- ZTB18-xxxxxD02: x = 47 mm / y = 4 mm
- ZTB18-xxxxxD04: x = 93 mm / y = 8 mm
- ZTB18-xxxxxD06: x = 139 mm / y = 12 mm

Aanbevolen accessoires

Meer apparaatuitvoeringen en accessoires → www.sick.com/Z18_Simple_Sense

| | Korte beschrijving | Type | Artikelnr. |
|--|--|---------------------|------------|
| Bevestigingstechniek | | | |
|  | <ul style="list-style-type: none"> Beschrijving: Bevestigingshoek voor M18-sensoren Materiaal: Staal Details: Staal, verzinkt Leveringsomvang: Zonder bevestigingsmateriaal Geschikt voor: GR18, V180-2, V18, W15, Z1, Z2 | BEF-WN-M18 | 5308446 |
|  | <ul style="list-style-type: none"> Beschrijving: Plaat N11N voor universele klemhouder Materiaal: Roestvast staal Details: Roestvast staal 1.4571 (plaat), Roestvast staal 1.4408 (klemhouder) Leveringsomvang: Universele klemhouder (5322627), bevestigingsmateriaal Te gebruiken voor: DeltaPac, Glare, WTD20E | BEF-KHS-N11N | 2071081 |
| stekkers en kabels | | | |
|  | <ul style="list-style-type: none"> Aansluittype kop A: Contactdoos, M12, 4-pins, recht, A-gecodeerd Aansluittype kop B: Open kabeluiteinde Signaaltype: Sensor-actuatorkabel Kabel: 5 m, 4-draads, PVC Beschrijving: Sensor-actuatorkabel, Niet geïsoleerd Toepassingsbereik: Onbelaste zones, Chemicaliën bereik | YF2A14-050VB3X-LEAX | 2096235 |
|  | <ul style="list-style-type: none"> Aansluittype kop A: Stekker, M12, 4-pins, recht, A-gecodeerd Beschrijving: Niet geïsoleerd Aansluittechniek: Schroefklemmen Toegestane kabeldoorsnede: ≤ 0,75 mm² | STE-1204-G | 6009932 |
|  | <ul style="list-style-type: none"> Aansluittype kop A: Contactdoos, M12, 4-pins, recht, A-gecodeerd Aansluittype kop B: Open kabeluiteinde Signaaltype: Sensor-actuatorkabel Kabel: 5 m, 4-draads, PUR, halogeenvrij Beschrijving: Sensor-actuatorkabel, Niet geïsoleerd Toepassingsbereik: Gebruik met sleepkettingen, Olie-/smeermiddelbereik, Robot, Gebruik met sleepkettingen | YF2A14-050UB3X-LEAX | 2095608 |

SICK IN ÉÉN OOGOPSLAG

SICK is één van de toonaangevende fabrikanten van intelligente sensoren en sensoroplossingen voor industriële toepassingen. Ons unieke aanbod van producten en services is de perfecte basis voor een veilige en efficiënte besturing van processen, voor de bescherming van mensen tegen ongevallen en het voorkomen van milieuverontreiniging.

Wij hebben uitgebreide ervaring in diverse uiteenlopende domeinen en kennen grondig de branchespecifieke processen en eisen. Zo kunnen wij met intelligente sensoren precies de oplossingen leveren die onze klanten nodig hebben. In onze testcentra in Europa, Azië en Noord-Amerika worden systeemoplossingen voor onze klanten getest en geoptimaliseerd. Dat alles maakt van ons een betrouwbare leverancier en R&D-partner.

Onze uitgebreide services vervolledigen ons aanbod. Met onze SICK LifeTime Services ondersteunen we u tijdens de gehele levenscyclus van de machine en zorgen we voor veiligheid en productiviteit.

Dat is voor ons “Sensor Intelligence”.

WERELDWIJD BIJ U IN DE BUURT:

Contactpersonen en andere vestigingen → www.sick.com