



V2D632P-2MXCXB0

InspectorP63x

2D MACHINE VISION

SICK
Sensor Intelligence.



Bestelinformatie

Type	Artikelnr.
V2D632P-2MXCXB0	1082300

Meer apparaatuitvoeringen en accessoires → www.sick.com/InspectorP63x



Gedetailleerde technische specificaties

Kenmerken

Technologie	2D-snapshot
Programmeerbaar	✓
Applicatiesoftware	Nova Inspector
Inbegrepen licentie	Quality Inspection License Optionele upgrade met de Intelligent Inspection Upgrade License, die de productieve inzet van de complete toolset mogelijk maakt.
Gereedschapset	HALCON
Beeldsensor	CMOS Monochroom
Shutter-technologie	Global-Shutter
Optische focus	Instelbare focus
Belichting	Apart als accessoire te bestellen
Verlichtingskleur	Wit Rood Blauw Infrarood
Uitlijnhulp	Laser, Rood, 630 nm ... 680 nm
Laserklasse	1, komt overeen met 21 CFR 1040.10 met uitzondering van de afwijkingen conform "Laser Notice No. 50" van 24 juni 2007 (IEC 60825-1:2014, EN 60825-1:2014)
Spectrale gebied	Ca. 400 nm ... 900 nm
Objectief	C-mount
	Optisch formaat 1/1,8"
	Opmerking Apart als accessoire te bestellen
Taak	Detecteren - Standaardobjecten Meten - Afmetingen, contour en volume

	Meten - Aantal Identificeren - 2D-code Identificeren - OCR Identificeren - Patroon Identificeren - Classificeren Identificeren - Sorteren Positie bepalen - 2D-positiebepaling
--	--

Mechanisch/Elektrisch

Aansluittype	1 x M12, 17-pins stekker (serieel, I/O's, voedingsspanning) 1 x M8, 4-pins contactdoos (USB, niet gebruikt) 1 x M12, 8-polige contactdoos (Gigabit-ethernet) 1 x M8, 4-polige contactdoos (externe belichting)
Voedingsspanning	12 V DC ... 24 V DC, $\pm 20\%$
Opgenomen vermogen	Typ. 10 W, $\pm 20\%$
Isolatieklasse	IP67 (EN 60529 (1991-10), EN 60529/A2 (2002-02))
Beschermingsklasse	III (EN 60950-1 (2014-08))
Materiaal behuizing	Gegoten aluminium
Frontglas materiaal	PMMA
Gewicht	430 g
Afmetingen (L x B x H)	108 mm x 63 mm x 46 mm ¹⁾

¹⁾ Alleen behuizing zonder lens en optiek-beschermkap.

Performance

Sensoreigenschappen	
Sensorresolutie	1.600 px x 1.200 px (1,9 MP)
Scan-/beeldfrequentie	50 Hz

Interfaces

Serieel	✓ , RS-232, RS-422
Datatransmissiesnelheid	300 Baud ... 115,2 kBaud
Ethernet	✓ , TCP/IP
Functie	FTP, HTTP
Datatransmissiesnelheid	10/100/1.000 Mbit/s
CAN	✓
Functie	SICK CAN-sensor-netwerk (CAN Controller/CAN Device)
EtherNet/IP™	✓
Datatransmissiesnelheid	10/100/1.000 Mbit/s
PROFINET	✓
Functie	PROFINET Single Port, PROFINET Dual Port (optioneel via externe aansluitmodule CDF600-2)
Datatransmissiesnelheid	10/100 Mbit/s
Operatorinterfaces	Webserver
Configuratiesoftware	SICK AppStudio
Gegevensopslag en -opvraag	Beeld- en datalogging via MicroSD-geheugenkaart, intern geheugen en een externe FTP
Inputs/outputs	2 opto-ontkoppelde inputs, 4 in-/outputs, Configureerbaar
Uitgangsstroom	≤ 100 mA
Maximale encoderfrequentie	Max. 1 kHz

Externe belichting	Via digitale output (max. 24 V trigger) of externe belichtingsaansluiting
Bedieningselementen	2 knoppen
Optische indicatoren	11 LEDs (5 x statusweergave, 16 LED's, 5 x LED-staafdiagram, 1 groene/rode feedbackspot)
Akoestische indicatoren	Beeper

Omgevingsgegevens

Schokbelasting	EN 60068-2-27:2009-05
Trillingsbelasting	EN 60068-2-6:2008-02
Bedrijfsomgevingstemperatuur	0 °C ... +50 °C ¹⁾
Opslagtemperatuur	-20 °C ... +70 °C ¹⁾

¹⁾ Toelaatbare relatieve luchtvochtigheid: 0% ... 90% (niet condenserend).

Licenties

Inbegrepen licentie	Quality Inspection License Optionele upgrade met de Intelligent Inspection Upgrade License, die de productieve inzet van de complete toolset mogelijk maakt.
----------------------------	---

Certificaten

EU declaration of conformity	✓
UK declaration of conformity	✓
ACMA declaration of conformity	✓
China RoHS	✓
cULus certificate	✓
KC Mark certificate	✓
Profinet certificate	✓
Information according to Art. 3 of Data Act (Regulation EU 2023/2854)	✓
4Dpro	✓

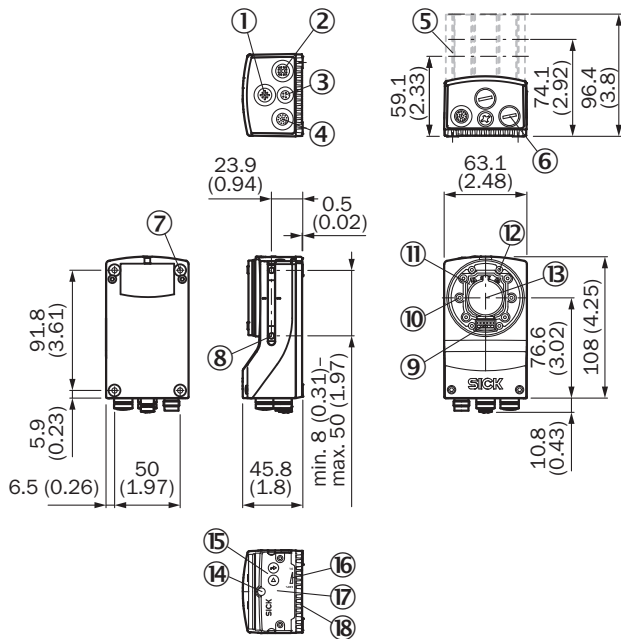
Classificaties

ECLASS 5.0	27310205
ECLASS 5.1.4	27310205
ECLASS 6.0	27310205
ECLASS 6.2	27310205
ECLASS 7.0	27310205
ECLASS 8.0	27310205
ECLASS 8.1	27310205
ECLASS 9.0	27310205
ECLASS 10.0	27310205
ECLASS 11.0	27310205
ECLASS 12.0	27310205
ETIM 5.0	EC001820
ETIM 6.0	EC001820
ETIM 7.0	EC001820
ETIM 8.0	EC001820

UNSPSC 16.0901

43211731

Maattekening

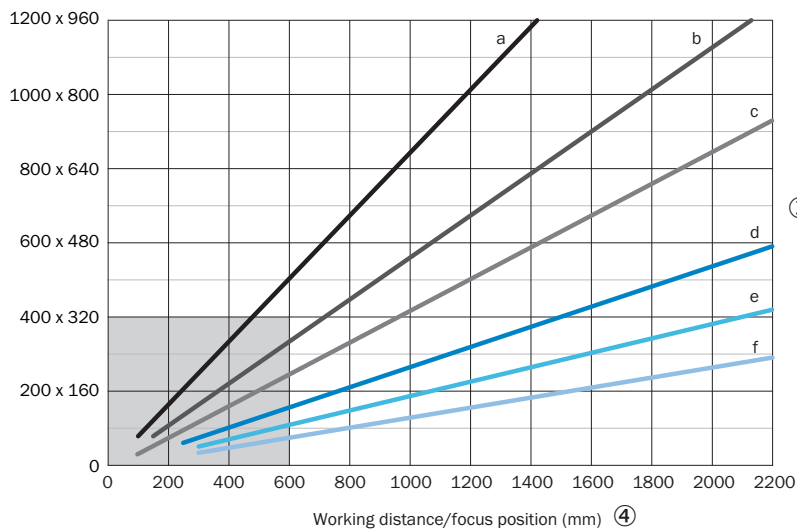


Afmetingen in mm (inch)

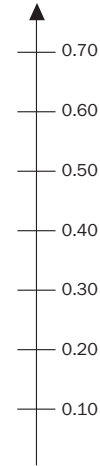
- ① Aansluiting 'External light' (externe belichting, stekkerdoos, M12, 4-pins, A-gecodeerd)
- ② Aansluiting 'Ethernet' (Gigabit-ethernet, stekkerdoos, M12, 8-pins, X-gecodeerd)
- ③ Aansluiting 'USB' (stekkerdoos, type M8, 4-pins), alleen voor tijdelijk gebruik als service-interface
- ④ Aansluiting 'Power/Serial Data/CAN/I/O' (stekker, M12, 17-power, A-gecodeerd)
- ⑤ Optiek-beschermkap (lengte: 22,7 mm, 37,7 mm of 60 mm)
- ⑥ 4 beschermkappen, voor de afdichting van de elektrische aansluitingen in de zin van beschermingsgraad IP67 (uitleveringstoestand)
- ⑦ 4 blinde schroefdraden M5; diepte: 5,5 mm; voor bevestiging van het product
- ⑧ 2 T-slots M5; diepte: 5,5 mm; inzwenkbaar; voor alternatieve bevestiging van het product
- ⑨ Aansluiting voor een integreerbare belichtingseenheid (ringbelichting VI55I)
- ⑩ 2 laser-uitlijnhulpmiddelen
- ⑪ Optische module S- of C-Mount
- ⑫ 4 blindegatschroefdraad 2,5 mm, voor bevestiging van de afstandhouder voor de integreerbare belichting (ringbelichting VI55I)
- ⑬ optische as en midden beeldsensor
- ⑭ Basisapparaat: handmatige focusschroef voor een S-mount-lens, toegankelijk via de ronde opening in de behuizingsafdekking. Om de ingestelde beeldscherpte te behouden, de ronde opening afdekken met een zelfklevend etiket. Compleet apparaat: de opening is al afgeplakt.
- ⑮ 2 Functietoetsen
- ⑯ 5 staafdiagram-leds
- ⑰ Opklapbare afdekking van de bovenkant van het apparaat, toegang tot de microSD-geheugenkaart en de handmatige focusschroef (S-mount)
- ⑱ 5 status-leds (2 niveaus)

Zichtveld

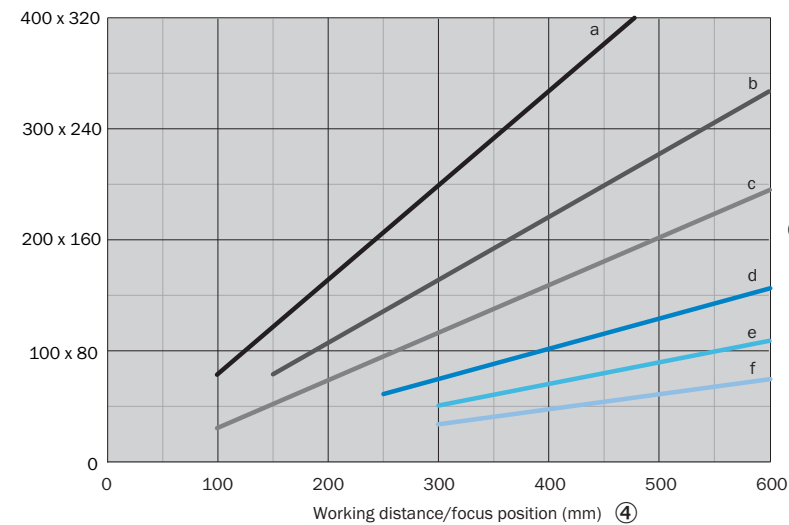
Field of view: H x V (mm) ①



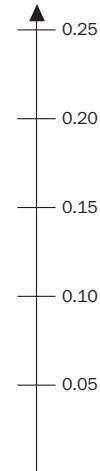
Approx. resolution (mm/px) ②



Field of view: H x V (mm) ①



Approx. resolution (mm/px) ②



- a: f = 8.0 mm (only C-mount standard)
- b: f = 12.0 mm
- c: f = 16.0 mm
- d: f = 25.0 mm
- e: f = 35.0 mm
- f: f = 50.0 mm

Voor S-Mount- en standaard C-Mount-lenzen worden afstandsrings voor werkafstanden van minder dan ongeveer 10 keer de brandpuntsafstand nodig.

Voor Compact-C-Mount-lenzen zijn geen afstandsrings nodig; de geïntegreerde belichting kan echter niet voor afstanden korter dan 300 mm worden gebruikt.

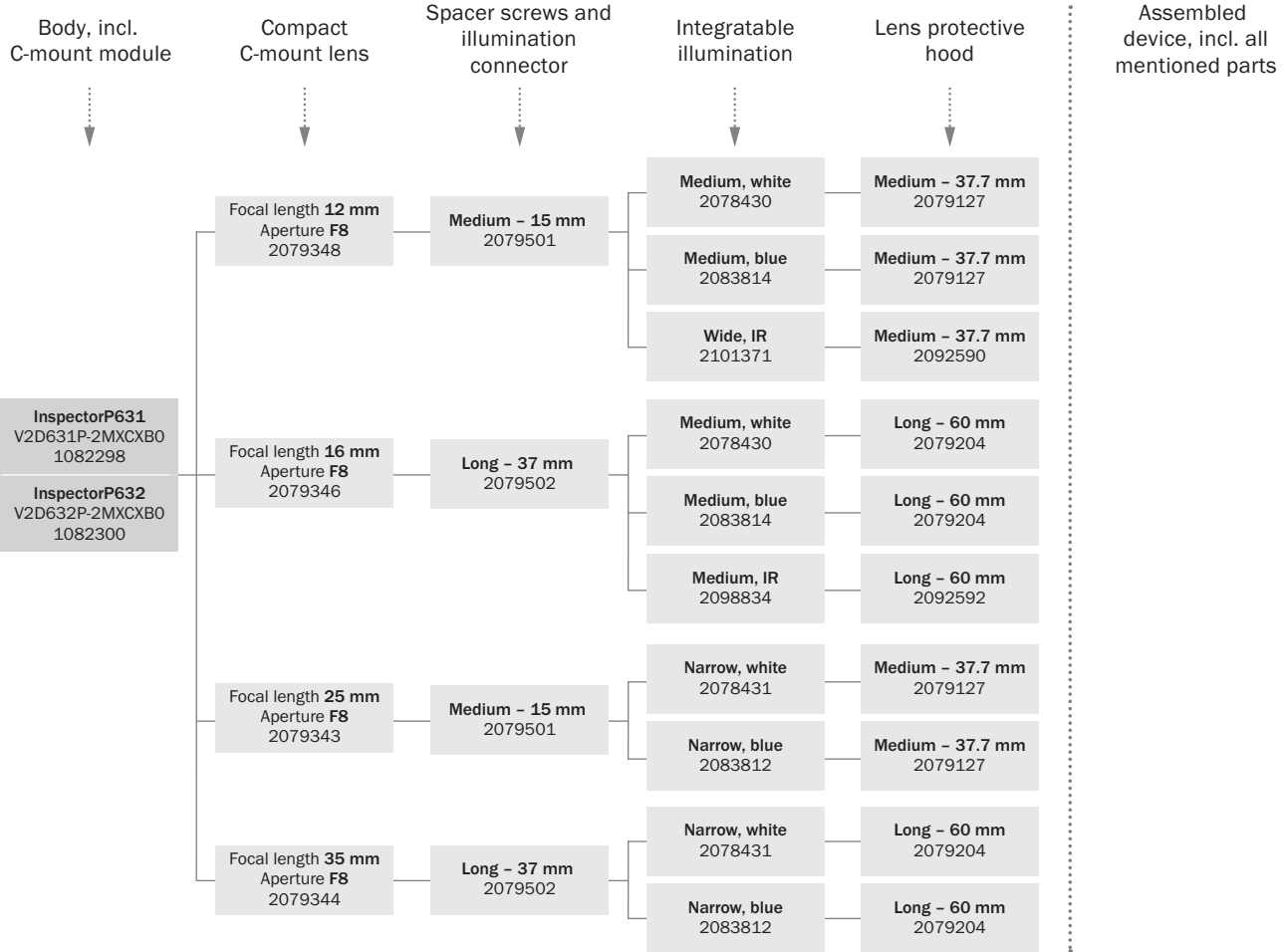
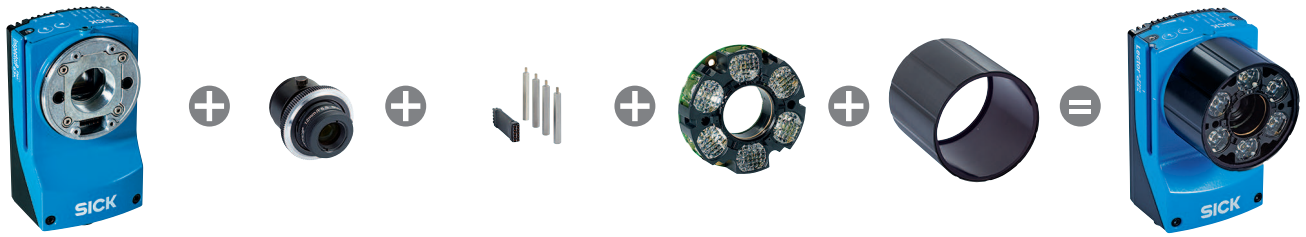
① Gezichtsveld: horizontaal x verticaal in mm

② geschatte resolutie in mm/px

③ Brandpuntsafstand van de lens

④ werkafstand/focuspositie in mm

Keuzehulp



Keuzehulp



Body, incl.
C-mount module

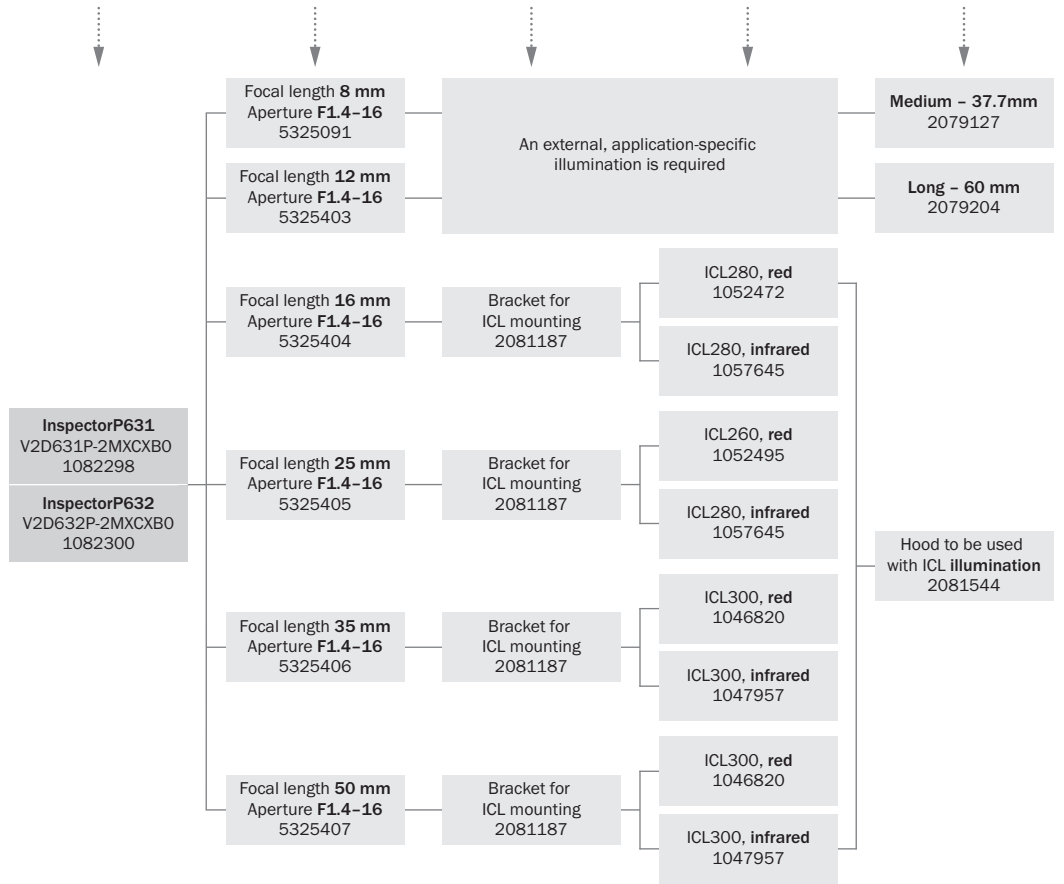
C-mount lens

Mounting bracket

External
illumination

Lens protective
hood

Assembled
device, incl. all
ICL parts



Aanbevolen accessoires

Meer apparaatuitvoeringen en accessoires → www.sick.com/InspectorP63x

	Korte beschrijving	Type	Artikelnr.
Reflectoren en optiek			
	<ul style="list-style-type: none"> Beschrijving: Optiek-beschermkap medium, beschermingsgraad IP 67, lengte: 37,7 mm, PMMA, voor het gebruik met compacte C-Mount lens met brandpuntsafstand 12 mm of 25 mm en S-Mount lens met brandpuntsafstand 25 mm 	Optiek-beschermkap (PMMA)	2079127
	<ul style="list-style-type: none"> Beschrijving: Compacte C-Mount-lens 2/3", brandpuntsafstand 12 mm, diafragma 8 	C-Mount-objectief	2079348
	<ul style="list-style-type: none"> Beschrijving: Afstandshouder en verlichtingsstekkerconnector (midden) voor de montage van de integreerbare belichting, lengte: 15 mm, voor gebruik met C-mount-lenzen met brandpuntsafstand 12 mm of 25 mm en S-mount-lens met brandpuntsafstand 25 mm 	Afstandshouder	2079501
	<ul style="list-style-type: none"> Beschrijving: Integreerbare belichting, belichtingskleur wit, medium, te gebruiken voor S-Mount en compacte C-Mount lenzen met brandpuntsafstanden van 12 mm, 16 mm en 17,5 mm 	VI55I-WH1441M0	2078430
Verdelersboxen			
		CDB650-204	1064114
Bevestigingstechniek			
	<ul style="list-style-type: none"> Beschrijving: Slotsteen, M5, kort Te gebruiken voor: Lector62x, EventCam 	Slotsteen	5324896
	<ul style="list-style-type: none"> Beschrijving: Bevestigingshoekset bestaande uit montagehoek, koelplaat en schroeven, inclusief hoekindicatie voor de instelling van de neigingshoek Geschikt voor: Lector63x, Inspector63x, Lector83x - tot 40 °C omgevingstemperatuur bij werking, Inspector83x - tot 40 °C omgevingstemperatuur bij werking, Lector83x - tot 40 °C omgevingstemperatuur bij werking, Inspector83x - tot 40 °C omgevingstemperatuur bij werking, Lector63x, Inspector63x 	Montagebeugelset met hellingshoek -40° - 40°	2076735
stekkers en kabels			
	<ul style="list-style-type: none"> Aansluittype kop A: Contactdoos, M12, 17-pins, recht, A-gecodeerd Aansluittype kop B: Stekker, M12, 17-pins, recht, A-gecodeerd Signaaltype: Power, Serieel, CAN, Digitale I/O's Kabel: 3 m, 17-draads Beschrijving: Power, Geschikt voor 2 A, Geïsoleerd, Serieel, CAN, Digitale I/O's Toepassingsbereik: Gebruik met sleepkettingen 	YM2A8D-030XXXF2A8D	6051194
	<ul style="list-style-type: none"> Aansluittype kop A: Stekker, M12, 8-pins, recht, Met X-codering Aansluittype kop B: Stekker, RJ45, 8-pins, recht Signaaltype: Ethernet, Gigabit-ethernet Kabel: 2 m, 8-draads, PUR, halogeenvrij Beschrijving: Ethernet, Geïsoleerd, Gigabit-ethernet Toepassingsbereik: Olie-/smeermiddelbereik 	YM2X18-020EG1MR-JA8	2106258
	<ul style="list-style-type: none"> Aansluittype kop A: Stekker, M12, 8-pins, recht, Met X-codering Aansluittype kop B: Stekker, RJ45, 8-pins, recht Signaaltype: Ethernet, Gigabit-ethernet Kabel: 3 m, 8-draads, PUR, halogeenvrij Beschrijving: Ethernet, Geïsoleerd, Gigabit-ethernet Toepassingsbereik: Olie-/smeermiddelbereik 	YM2X18-030EG1MR-JA8	2145693

SICK IN ÉÉN OOGOPSLAG

SICK is één van de toonaangevende fabrikanten van intelligente sensoren en sensoroplossingen voor industriële toepassingen. Ons unieke aanbod van producten en services is de perfecte basis voor een veilige en efficiënte besturing van processen, voor de bescherming van mensen tegen ongevallen en het voorkomen van milieuverontreiniging.

Wij hebben uitgebreide ervaring in diverse uiteenlopende domeinen en kennen grondig de branchespecifieke processen en eisen. Zo kunnen wij met intelligente sensoren precies de oplossingen leveren die onze klanten nodig hebben. In onze testcentra in Europa, Azië en Noord-Amerika worden systeemoplossingen voor onze klanten getest en geoptimaliseerd. Dat alles maakt van ons een betrouwbare leverancier en R&D-partner.

Onze uitgebreide services vervolledigen ons aanbod. Met onze SICK LifeTime Services ondersteunen we u tijdens de gehele levenscyclus van de machine en zorgen we voor veiligheid en productiviteit.

Dat is voor ons “Sensor Intelligence”.

WERELDWIJD BIJ U IN DE BUURT:

Contactpersonen en andere vestigingen → www.sick.com