



RFH620-1001201

RFH6xx

RFID

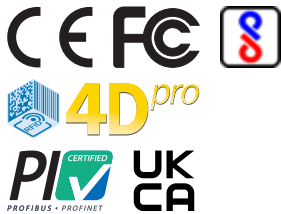
SICK
Sensor Intelligence.



Bestelinformatie

Type	Artikelnr.
RFH620-1001201	1044839

Meer apparaatuitvoeringen en accessoires → www.sick.com/RFH6xx



Gedetailleerde technische specificaties

Kenmerken

Versie	Short Range
Productcategorie	RFID-schrijf-leesapparaat met geïntegreerde antenne
RF toelating	Globaal
Frequentieband	HF (13,56 MHz)
Draagfrequentie	13,56 MHz
RFID-standaard	ISO/IEC 15693, ISO/IEC 18000-3 "Mode 1"
Aansluittype	Ethernet
Leesreikwijdte	≤ 150 mm ¹⁾
Antenne	Geïntegreerd
Responstijden	UID lezen (64 bit/8 byte): 18 ms 1 blok lezen (32 bit/4 byte): 13 ms 1 blok schrijven (32 bit/4 byte): 16 ms 28 blokken lezen (896 bit/112 byte): 64 ms 28 blokken schrijven (896 bit/112 byte): 442 ms
Datatransmissiesnelheid luchtinterface	26 kbit/s (Default)

¹⁾ Bij parallele positionering van de RFID-ISO-kaarttransponder ten opzichte van de antenne van het lees-/schrijfapparaat; afhankelijk van de afmetingen en kwaliteit van de transponder.

Mechanisch/Elektrisch

Aansluittype	1, 1 x M12, 12-pins stekker, A-gecodeerd, M12, 4-pins contactdoos, D-gecodeerd
Voedingsspanning	10 V DC ... 30 V DC
Opgenomen vermogen	Typ. 5 W
Materiaal behuizing	Gegoten aluminium Kunststof (PPS)

¹⁾ Verdraaibare connector-unit is 15 mm langer.

Kleur behuizing	Blauw, zwart
Isolatieklasse	IP67
Beschermingsklasse	III
Gewicht	450 g
Afmetingen (L x B x H)	147 mm x 88 mm x 39 mm ¹⁾
MTBF	> 100 jaren

¹⁾ Verdraaibare connector-unit is 15 mm langer.

Interfaces

Ethernet		✓ , TCP/IP
	Functie	Data-interface (uitgave leesresultaten), service-interface
	Datatransmissiesnelheid	10/100 Mbit/s
PROFINET		✓
	Functie	PROFINET Single Port, PROFINET Dual Port (optioneel via externe aansluitmodule CDF600-2), Data-interface (uitgave leesresultaten)
	Datatransmissiesnelheid	10/100 Mbit/s
EtherNet/IP™		✓
	Functie	Data-interface (uitgave leesresultaten)
	Datatransmissiesnelheid	10/100 Mbit/s
EtherCAT®		✓
	Type veldbusintegratie	Optioneel via externe veldbusmodule CDF600
	Functie	Data-interface (uitgave leesresultaten)
Serieel		✓ , RS-232, RS-422, RS-485
	Opmerking	RS-422/RS-485 only via 4-wire
	Functie	Data-interface (uitgave leesresultaten), service-interface
	Datatransmissiesnelheid	0,3 kBaud ... 115,2 kBaud, AUX: 57,6 kBaud
CAN		✓
	Opmerking	CSN (SICK CAN Sensor Network)
	Functie	Data-interface (uitgave leesresultaten)
	Datatransmissiesnelheid	20 kbit/s ... 1.000 kbit/s
CANopen		✓
	Functie	Data-interface (uitgave leesresultaten)
	Datatransmissiesnelheid	20 kbit/s ... 1.000 kbit/s
PROFIBUS DP		✓
	Type veldbusintegratie	Optioneel via externe veldbusmodule CDF600-2
	Functie	Data-interface (uitgave leesresultaten)
Digitale inputs		1 (fysisch, 2 extra logische ingangen via optionele parametergeheugen CMC600 in CDB620 / CDM420)
Digitale outputs		2 extra logische uitgangen via optionele parametergeheugen CMC600 in CDB620 / CDM420
Optische indicatoren		6 LED's, meer kleuren (apparaatstatus)
Akoestische indicatoren		1 Beeper (Feedback)

¹⁾ Als alternatief kunnen eigen configuratietools worden gegenereerd op basis van SICK's commando-taal CoLa (bijvoorbeeld in eigen software of op PLC-functiemodules).

Configuratiesoftware	SOPAS ET ¹⁾
Geheugenkaart	MicroSD-geheugenkaart (parametercloning)

¹⁾ Als alternatief kunnen eigen configuratietools worden gegenereerd op basis van SICK's commando-taal CoLa (bijvoorbeeld in eigen software of op PLC-functiemodules).

Omgevingsgegevens

Elektromagnetische compatibiliteit (EMC)	EN 301489-3
Schokbestendigheid	EN 60068-2-64:2008-02
Schokbestendigheid	EN 60068-2-27:2009-05
Bedrijfsomgevingstemperatuur	-20 °C ... +60 °C
Opslagtemperatuur	-25 °C ... +70 °C
Relatieve luchtvochtigheid	95 %, niet-condenserend

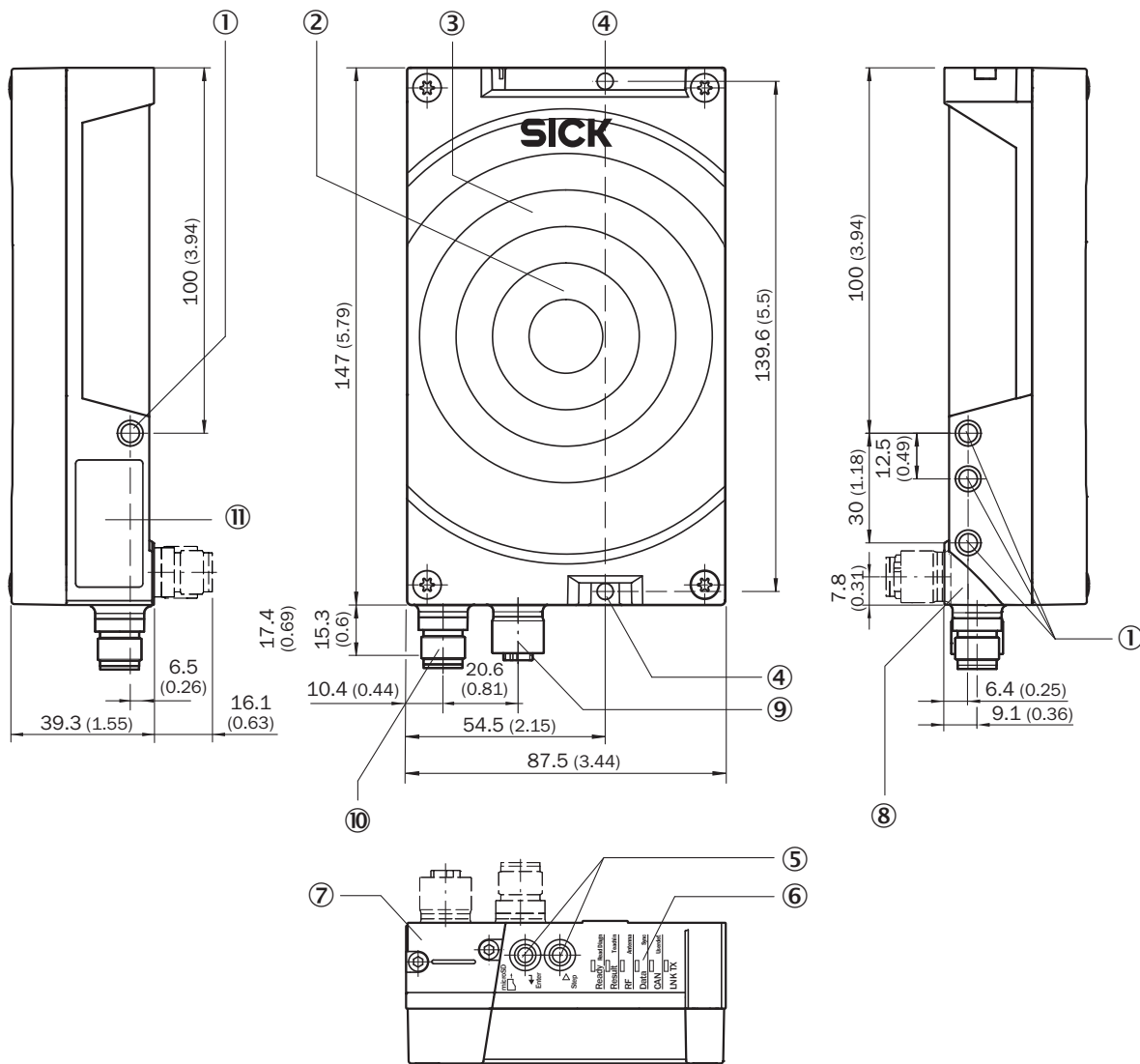
Certificaten

EU declaration of conformity	✓
UK declaration of conformity	✓
China RoHS	✓
FCC certificate	✓
Profinet certificate	✓
Ethernet/IP certificate	✓
BIS registration	✓
Radio Approval certificate India	✓
Information according to Art. 3 of Data Act (Regulation EU 2023/2854)	✓
4Dpro	✓

Classificaties

ECLASS 5.0	27280401
ECLASS 5.1.4	27280401
ECLASS 6.0	27280401
ECLASS 6.2	27280401
ECLASS 7.0	27280401
ECLASS 8.0	27280401
ECLASS 8.1	27280401
ECLASS 9.0	27280401
ECLASS 10.0	27280401
ECLASS 11.0	27280401
ECLASS 12.0	27280401
ETIM 6.0	EC002998
ETIM 7.0	EC002998
ETIM 8.0	EC002998
UNSPSC 16.0901	52161523

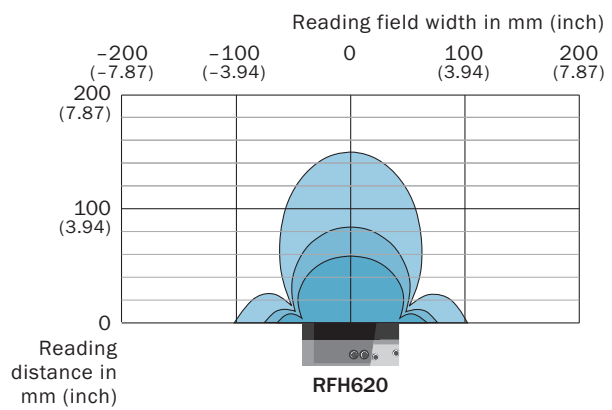
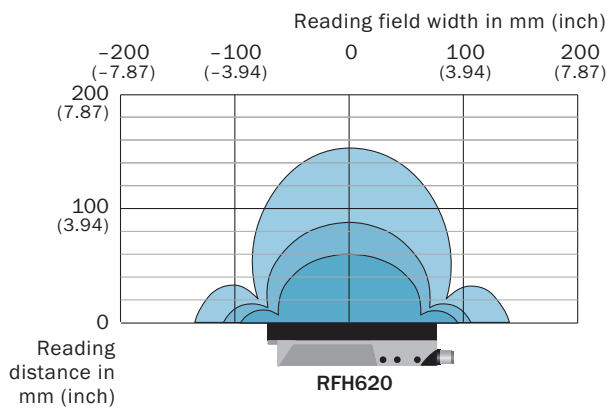
Maattekening



Afmetingen in mm (inch)

- ① 4 x blind schroefgat M6, 6,5 mm diep voor de bevestiging van het apparaat
- ② Kap met geïntegreerde antenne
- ③ Positie van de pieper onder de antennekap
- ④ 2 x doorvoerbooring \varnothing 4,5 mm, voor de alternatieve bevestiging van het apparaat
- ⑤ Functietoets (2 x)
- ⑥ 6 x RGB-led, meerkleurig (statusweergaven)
- ⑦ Slot voor MicroSD-geheugenkaart
- ⑧ Draaibare stekkerenheid
- ⑨ Aansluiting "ethernet", 4-pins M12-contactdoos, D-code
- ⑩ Aansluiting "Power/Serial Data/CAN/I/O", 12-pins M12-stekker, A-code
- ⑪ typeplaatjes

Leesveldgrafiek

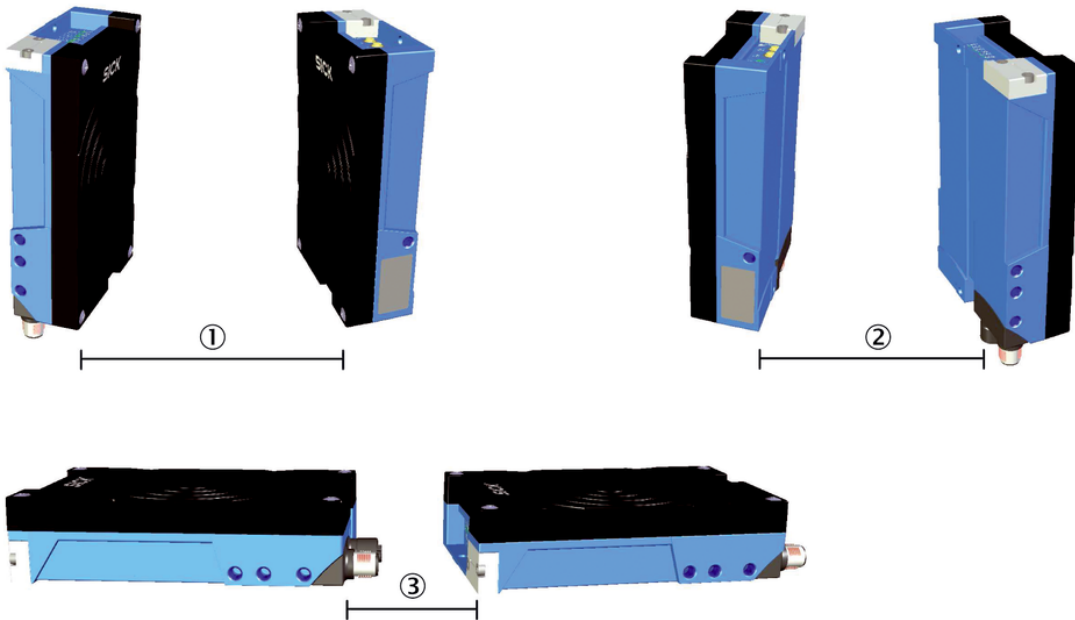


- ISO Card
- Disc 30
- Coin 16

Montageaanwijzing



Montageaanwijzing



Vereiste afstanden om wederzijdse interferentie te voorkomen bij montage van twee apparaten.

Producttype	1	2	3
RFH620 Short Range	340 mm	140 mm	150 mm
RFH630 Mid Range	1,700 mm	1,200 mm	1,300 mm

Aansluitschema EtherCAT®

EtherCAT®



— Connecting cable (already present on device)
 — EtherCAT® cable, 2 m (Part no. 2106159)

Aansluitschema PROFINET IO/RT


PROFINET






- Connecting cable (already present on device)
- Connection cable, 2 m (Part no. 6061702)
- PROFINET cable, 2 m (Part no. 2106182)
- PROFINET cable, 2 m (Part no. 2106258)
- PROFINET cable, ready to assemble AIDA plug connectors

Aanbevolen accessoires

Meer apparaatuitvoeringen en accessoires → www.sick.com/RFH6xx

	Korte beschrijving	Type	Artikelnr.
stekkers en kabels			
	<ul style="list-style-type: none"> • Aansluittype kop A: Stekker, M12, 4-pins, recht, Met D-codering • Aansluittype kop B: Stekker, RJ45, 4-pins, recht • Signaaltype: Ethernet, PROFINET • Kabel: 2 m, 4-draads, PUR, halogeenvrij • Beschrijving: Ethernet, Geïsoleerd, PROFINET • Toepassingsbereik: Gebruik met sleepkettingen, Olie-/smeermiddelbereik 	YM2D24-020PN1MR-JA4	2106182

	Korte beschrijving	Type	Artikelnr.
Verdelerboxen			
		CDB620-001	1042256
Bevestigingstechniek			
	<ul style="list-style-type: none"> • Beschrijving: Bevestigingshoeken • Leveringsomvang: Incl. bevestigingsmateriaal 	Bevestigingshoeken	2048551
RFID-transponders			
	<ul style="list-style-type: none"> • Opslagcapaciteit (EPC / user memory): 896 Bit (28 x 4 Byte) (User Memory) • Afmetingen (L x B x H): 49 mm x 81 mm x 0,42 mm 	HF Transponder, Paper label	6087791

SICK IN ÉÉN OOGOPSLAG

SICK is één van de toonaangevende fabrikanten van intelligente sensoren en sensoroplossingen voor industriële toepassingen. Ons unieke aanbod van producten en services is de perfecte basis voor een veilige en efficiënte besturing van processen, voor de bescherming van mensen tegen ongevallen en het voorkomen van milieuverontreiniging.

Wij hebben uitgebreide ervaring in diverse uiteenlopende domeinen en kennen grondig de branchespecifieke processen en eisen. Zo kunnen wij met intelligente sensoren precies de oplossingen leveren die onze klanten nodig hebben. In onze testcentra in Europa, Azië en Noord-Amerika worden systeemoplossingen voor onze klanten getest en geoptimaliseerd. Dat alles maakt van ons een betrouwbare leverancier en R&D-partner.

Onze uitgebreide services vervolledigen ons aanbod. Met onze SICK LifeTime Services ondersteunen we u tijdens de gehele levenscyclus van de machine en zorgen we voor veiligheid en productiviteit.

Dat is voor ons “Sensor Intelligence”.

WERELDWIJD BIJ U IN DE BUURT:

Contactpersonen en andere vestigingen → www.sick.com