



DT500-A411

Dx500

LICHTLOOPTIJDSENSOREN

SICK
Sensor Intelligence.



Bestelinformatie

Type	Artikelnr.
DT500-A411	1040465

Meer apparaatuitvoeringen en accessoires → www.sick.com/Dx500



Gedetailleerde technische specificaties

Kenmerken

Meetbereik	0,2 m ... 7 m, 90% remissiefactor ^{1) 2)} 0,8 m ... 7 m, 6% remissiefactor ^{1) 2)}
Meetobject	Natuurlijke objecten
Resolutie	12 bit
Herhaalbaarheid	1 mm ^{3) 4)}
Meetnauwkeurigheid	± 3 mm
Responstijd	150 ms
Frequentie	150 ms
Zendstraal	
Lichtbron	Laser, rood ⁵⁾
Lichtsoort	Zichtbaar rood licht
Typ. lichtvlek grootte (afstand)	10 mm (bij 7 m) 45 mm (bij 30 m) 100 mm (bij 70 m)
Eigenschappen van de laser	
Normatieve referentie	IEC 60825-1:2014, EN 60825-1:2014
Laserklasse	2 ⁶⁾
Verwarming	✓
Veiligheidstechnische karakteristieken	
MTTF _D	101 jaren
DC _{avg}	0%

¹⁾ Bij vreemd licht max. 1 kLux gelijklicht.

²⁾ Eenduidig slechts tot 7 m.

³⁾ 6% ... 90% remissiefactor.

⁴⁾ Statistische fout 1 σ .

⁵⁾ Gemiddelde levensduur: 50.000 h bij T_U = +25 °C.

⁶⁾ Niet opzettelijk is de laserstraal staren. De laserstraal niet op de ogen van personen richten.

Interfaces

Analoge output	Aantal	1
	Type	Stroomoutput
	Stroom	0 mA ... 20 mA ¹⁾
Multifunctionele input (MF)		PNP ^{2) 3)}
Laser-out-input		> 12 V

¹⁾ Op het apparaat configureerbaar: 0 mA ... 20 mA / 4 mA ... 20 mA (max. belastingsweerstand = $U_V - 2 \text{ V} / 0.0205 \text{ A}$).

²⁾ Zie functie MF-input.

³⁾ HIGH = UV - (< 2 V) / LOW = < 2 V; active HIGH.

Elektrisch

Voedingsspanning U_B	DC 10 V ... 30 V, met ompoolbeveiliging $U_V \geq \text{DC } 24 \text{ V}$ voor apparaten met verwarming
Opgenomen vermogen	Typ. 22 W
Rimpel	5 V_{SS} ¹⁾
Initialisatietijd	500 ms
Isolatieklasse	IP65
Beschermingsklasse	II ²⁾
Aansluittype	Stekker

¹⁾ Mag niet onder of boven de U_V -tolerantiewaarden komen.

²⁾ Toegekende spanning DC 32 V.

Mechanica

Afmetingen (B x H x D)	69 mm x 50 mm x 153 mm
Materiaal behuizing	Metaal (Gegoten aluminium)
Frontglas materiaal	Glas
Gewicht	1.000 g

Omgevingsgegevens

Omgevingstemperatuur in bedrijf	-40 °C ... +45 °C, Bedrijf met verwarming -40 °C ... +75 °C, Bedrijf met koelbehuizing
Omgevingstemperatuur magazijn	-25 °C ... +75 °C
Temperatuurdrift	Typ. 0,05 mm/K
Typ. Vreemdlichtonvoeligheid	$\leq 3.000 \text{ lx}$
Mechanische vastheid	Schok: (EN 600 68-2-27 / -2-29) Sinus: (EN 600 68-2-6) Ruisen: (EN 600 68-2-64)
Elektromagnetische compatibiliteit (EMC)	EN 61000-6-2 / EN 61000-6-3

Classificaties

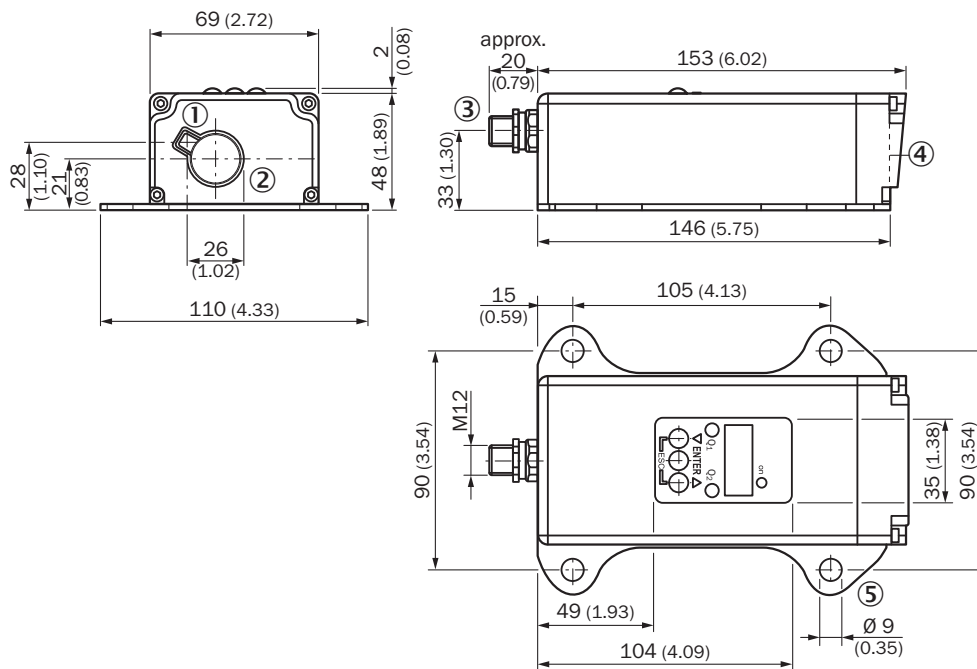
ECLASS 5.0	27270801
ECLASS 5.1.4	27270801
ECLASS 6.0	27270801

ECLASS 6.2	27270801
ECLASS 7.0	27270801
ECLASS 8.0	27270801
ECLASS 8.1	27270801
ECLASS 9.0	27270801
ECLASS 10.0	27270801
ECLASS 11.0	27270801
ECLASS 12.0	27270916
ETIM 5.0	EC001825
ETIM 6.0	EC001825
ETIM 7.0	EC001825
ETIM 8.0	EC001825
UNSPSC 16.0901	41111613

Certificaten

EU declaration of conformity	✓
UK declaration of conformity	✓
ACMA declaration of conformity	✓
Moroccan declaration of conformity	✓
China RoHS	✓

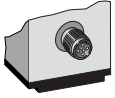
Maattekening



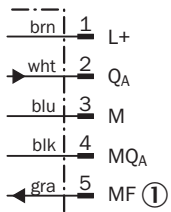
- Afmetingen in mm (inch)
- ① Optische as, zender
 - ② Optische as, ontvanger
 - ③ Stekker M12, 5-pins

- ④ Apparaatnulpunt
- ⑤ Bevestigingsboring

Aansluittype Stekker M12, 5-pins

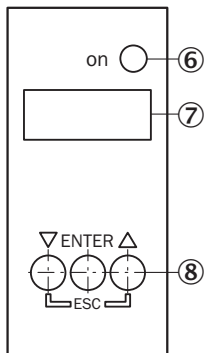


Aansluitschema



- ① Multifunctionele input (MF)




Instelmogelijkheden



- ⑥ Bedrijfsmodusindicatie
- ⑦ Indicatieveld, 7-segmentendisplay
- ⑧ Bedieningsveld

Aanbevolen accessoires

Meer apparaatuitvoeringen en accessoires → www.sick.com/Dx500

	Korte beschrijving	Type	Artikelnr.
stekkers en kabels			
	<ul style="list-style-type: none"> • Aansluittype kop A: Contactdoos, M12, 5-pins, recht, A-gecodeerd • Aansluittype kop B: Open kabeluiteinde • Signaaltype: Sensor-actuatorkabel • Kabel: 2 m, 5-draads, PVC • Beschrijving: Sensor-actuatorkabel, Niet geïsoleerd • Toepassingsbereik: Onbelaste zones, Chemicaliën bereik 	YF2A15-020VB5X-LEAX	2096239
	<ul style="list-style-type: none"> • Aansluittype kop A: Contactdoos, M12, 5-pins, recht, A-gecodeerd • Aansluittype kop B: Open kabeluiteinde • Signaaltype: Sensor-actuatorkabel • Kabel: 5 m, 5-draads, PVC • Beschrijving: Sensor-actuatorkabel, Niet geïsoleerd • Toepassingsbereik: Onbelaste zones, Chemicaliën bereik 	YF2A15-050VB5X-LEAX	2096240
	<ul style="list-style-type: none"> • Aansluittype kop A: Contactdoos, M12, 5-pins, recht, A-gecodeerd • Aansluittype kop B: Open kabeluiteinde • Signaaltype: Sensor-actuatorkabel • Kabel: 10 m, 5-draads, PVC • Beschrijving: Sensor-actuatorkabel, Niet geïsoleerd • Toepassingsbereik: Onbelaste zones, Chemicaliën bereik 	YF2A15-100VB5X-LEAX	2096241
	<ul style="list-style-type: none"> • Aansluittype kop A: Contactdoos, M12, 5-pins, recht, A-gecodeerd • Aansluittype kop B: Open kabeluiteinde • Signaaltype: Sensor-actuatorkabel • Kabel: 0,6 m, 5-draads, PVC • Beschrijving: Sensor-actuatorkabel, Niet geïsoleerd • Toepassingsbereik: Onbelaste zones, Chemicaliën bereik 	YF2A15-C60VB5XLEAX	2145570
	<ul style="list-style-type: none"> • Aansluittype kop A: Contactdoos, M12, 5-pins, recht, A-gecodeerd • Aansluittype kop B: Open kabeluiteinde • Signaaltype: Sensor-actuatorkabel • Kabel: 3 m, 5-draads, PVC • Beschrijving: Sensor-actuatorkabel, Niet geïsoleerd • Toepassingsbereik: Onbelaste zones, Chemicaliën bereik 	YF2A15-030VB5X-LEAX	2145572
Bevestigingstechniek			
	<ul style="list-style-type: none"> • Beschrijving: Afsteleenheid voor DS/DT500, roestvast staal (1.4301), incl. bevestigingsmateriaal • Leveringsomvang: Incl. bevestigingsmateriaal 	BEF-DSDT	2031377

SICK IN ÉÉN OOGOPSLAG

SICK is één van de toonaangevende fabrikanten van intelligente sensoren en sensoroplossingen voor industriële toepassingen. Ons unieke aanbod van producten en services is de perfecte basis voor een veilige en efficiënte besturing van processen, voor de bescherming van mensen tegen ongevallen en het voorkomen van milieuverontreiniging.

Wij hebben uitgebreide ervaring in diverse uiteenlopende domeinen en kennen grondig de branchespecifieke processen en eisen. Zo kunnen wij met intelligente sensoren precies de oplossingen leveren die onze klanten nodig hebben. In onze testcentra in Europa, Azië en Noord-Amerika worden systeemoplossingen voor onze klanten getest en geoptimaliseerd. Dat alles maakt van ons een betrouwbare leverancier en R&D-partner.

Onze uitgebreide services vervolledigen ons aanbod. Met onze SICK LifeTime Services ondersteunen we u tijdens de gehele levenscyclus van de machine en zorgen we voor veiligheid en productiviteit.

Dat is voor ons “Sensor Intelligence”.

WERELDWIJD BIJ U IN DE BUURT:

Contactpersonen en andere vestigingen → www.sick.com