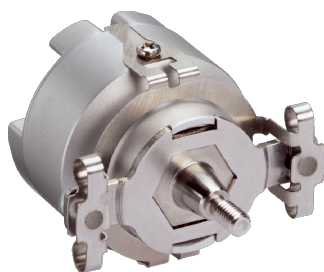


CKS36-AFB80006

CKS36

MOTOR FEEDBACK SYSTEMEN

SICK
Sensor Intelligence.



Afbeelding kan afwijken

Bestelinformatie

Type	Artikelnr.
CKS36-AFB80006	1037539

Meer apparaatuitvoeringen en accessoires → www.sick.com/CKS36

Gedetailleerde technische specificaties

Performance

Aantal absoluut detecteerbare omwentelingen	1
Aantal streepjes per omwenteling	2.048
Meetstap	90° / aantal streepjes
Commuteringssignalen	6 Poolparen (volgens EIA 422)
Nulpuls-breedte	90°
Referentiesignaal, aantal	1
Referentiesignaal, positie	90° of 180° parametreerbaar, elektrisch, logisch gekoppeld aan A en B
Meetstapafwijking	± 0,035°
Toerental	≤ 12.000 min ⁻¹ , Toerental tot welk de uitgangssignalen betrouwbaar zijn

Interfaces

Communicatie-interface	Incrementeel
-------------------------------	--------------

Elektrisch

Aansluittype	Stekker, 20-pins, Axiaal
Voedingsspanning	4,5 V DC ... 5,5 V DC
Stroomopname	< 60 mA ¹⁾
Maximale uitvoerfrequentie	≤ 400 kHz

¹⁾ Onbelast.

Mechanica

Asuitvoering	Conische as
Flenstype/statorkoppeling	Veerplaatondersteuning
Afmetingen/maten	Zie maattekening
Gewicht	+ 0,065 kg
Traagheidsmoment rotor	4,5 gcm ²
Bedrijfstoerental	12.000 min ⁻¹ ¹⁾
Hoekversnelling	≤ 500.000 rad/s ²
Draaimoment bij bedrijf	0,2 Ncm

¹⁾ Bij bepaling van het bedrijfstemperatuurbereik rekening houden met een eigen opwarming van 1,1 K per 1.000 min⁻¹.

Draaimoment bij start	+ 0,3 Ncm
Toegestane asbeweging statisch	± 0,5 mm, ± 0,2 mm Radiaal, Axiaal
Toegestane asbeweging dynamisch	± 0,1 mm Radiaal ± 0,1 mm Axiaal
Levensduur van kogellagers	3,6 x 10 ⁹ omwentelingen

¹⁾ Bij bepaling van het bedrijfstemperatuurbereik rekening houden met een eigen opwarming van 1,1 K per 1.000 min⁻¹.

Omgevingsgegevens

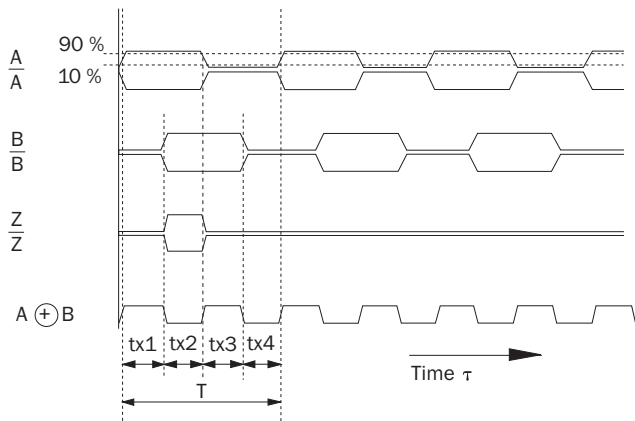
Bedrijfstemperatuurbereik	-20 °C ... +110 °C
Temperatuurbereik bij opslag	-40 °C ... +125 °C, Zonder verpakking
Relatieve luchtvochtigheid/condensatie	90 %, Bedauwing niet toegestaan
Weerstandsvermogen bij schokken	100 g, 6 ms (Conform EN 60068-2-27)
Frequentiebereik weerstandsvermogen tegen trillingen	50 g, 10 Hz ... 2.000 Hz (EN 60068-2-6)
EMC	Conform EN 61000-6-2 eb EN 61000-6-3 ¹⁾
Isolatieklasse	IP50, bij ingestoken contrastekker en gesloten afdekking (IEC 60529)

¹⁾ De EMC conform de genoemde normen wordt gegarandeerd als het motor-feedbacksysteem in een elektrisch geleidende behuizing gemonteerd is, die via een kabelscherm met het centrale aardingspunt van de motorregelaar verbonden is. De GND-aansluiting (0 V) van de voedingsspanning is daar eveneens verbonden met de aarde. Bij gebruik van andere isolatieconcepten moet de gebruiker eigen tests uitvoeren.

Classificaties

ECLASS 5.0	27270501
ECLASS 5.1.4	27270501
ECLASS 6.0	27270590
ECLASS 6.2	27270590
ECLASS 7.0	27270501
ECLASS 8.0	27270501
ECLASS 8.1	27270501
ECLASS 9.0	27270501
ECLASS 10.0	27273805
ECLASS 11.0	27273901
ECLASS 12.0	27273901
ETIM 5.0	EC001486
ETIM 6.0	EC001486
ETIM 7.0	EC001486
ETIM 8.0	EC001486
UNSPSC 16.0901	41112113

Diagrammen Bij constant toerental, met het oog op de ingaande as en omwenteling met de klok mee



At constant rotational speed with regard to the input shaft and rotation in clockwise direction.

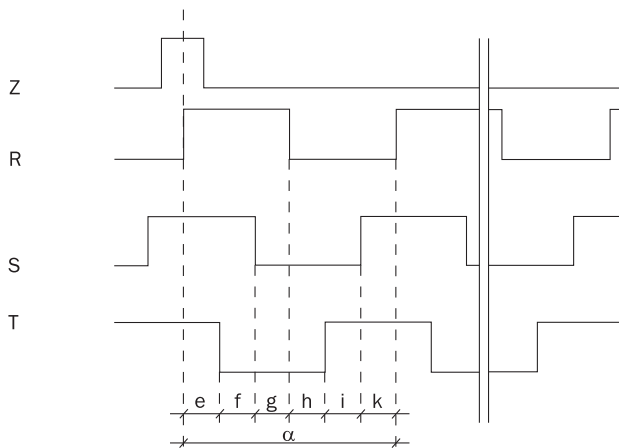
By connecting the two signals A and B, an output signal arises whose period durations $tx_1 \dots tx_4$ have varying lengths.

The differences are determined:

- by the pulse/pause ratio tolerance of the individual channels
- by the tolerance in the 90° phase shift between A and B
- by the frequency

The times $tx_1 \dots tx_4$ ideally have to amount to $1/4$ of the particular period duration T . The typical output frequency of the encoder is defined so that the max. time tx is smaller than $1.5 \times T/4$.

Diagrammen



Aanbevolen accessoires

Meer apparaatuitvoeringen en accessoires → www.sick.com/CKS36

	Korte beschrijving	Type	Artikelnr.
stekkers en kabels			
	<ul style="list-style-type: none"> • Aansluittype kop A: Contactdoos, JST, 8-pins, recht • Aansluittype kop B: Stekker, M23, 17-pins, recht • Signaaltype: Incrementeel • Kabel: 1 m, 8-draads • Beschrijving: Incrementeel, Niet geïsoleerd 	DSL-2317-G01MJB7	2071332
	<ul style="list-style-type: none"> • Aansluittype kop A: Contactdoos, Klembox, 8-pins, recht • Aansluittype kop B: Stekker, M23, 17-pins, recht • Signaaltype: Incrementeel • Kabel: 1 m, 8-draads • Beschrijving: Incrementeel, Niet geïsoleerd 	DSL-2317-G01MJC7	2071331
	<ul style="list-style-type: none"> • Aansluittype kop A: Contactdoos, Draad, 14-pins, recht • Aansluittype kop B: Open kabeluiteinde • Signaaltype: Incrementeel • Kabel: 0,2 m, 14-draads • Beschrijving: Incrementeel, Niet geïsoleerd 	DOL-1J14-G0M2XB7	6030948
Bevestigingstechniek			
	<ul style="list-style-type: none"> • Beschrijving: Montagegereedschap 	BEF-MW-SKX36	2031079
programmeerapparaten			
	<ul style="list-style-type: none"> • Productsegment: Programmeerapparaten • Productfamilie: PGT-11-S • Beschrijving: SVip® LAN programmeertools voor alle motor-feedback-systemen • Leveringsomvang: 1x Programming Tool PGT-11-S LAN, 1x netvoeding 100-240 V AC / 12 V DC, primaire adapter (Europa, UK, VS/Japan, Australië), ethernet kabel 3 m 	PGT-11-S LAN	1057324

SICK IN ÉÉN OOGOPSLAG

SICK is één van de toonaangevende fabrikanten van intelligente sensoren en sensoroplossingen voor industriële toepassingen. Ons unieke aanbod van producten en services is de perfecte basis voor een veilige en efficiënte besturing van processen, voor de bescherming van mensen tegen ongevallen en het voorkomen van milieuverontreiniging.

Wij hebben uitgebreide ervaring in diverse uiteenlopende domeinen en kennen grondig de branchespecifieke processen en eisen. Zo kunnen wij met intelligente sensoren precies de oplossingen leveren die onze klanten nodig hebben. In onze testcentra in Europa, Azië en Noord-Amerika worden systeemoplossingen voor onze klanten getest en geoptimaliseerd. Dat alles maakt van ons een betrouwbare leverancier en R&D-partner.

Onze uitgebreide services vervolledigen ons aanbod. Met onze SICK LifeTime Services ondersteunen we u tijdens de gehele levenscyclus van de machine en zorgen we voor veiligheid en productiviteit.

Dat is voor ons “Sensor Intelligence”.

WERELDWIJD BIJ U IN DE BUURT:

Contactpersonen en andere vestigingen → www.sick.com