



WT12L-2B540A01

W12

REFLEXTASTERS EN SENSOREN

SICK
Sensor Intelligence.



Afbeelding kan afwijken



Bestelinformatie

Type	Artikelnr.
WT12L-2B540A01	1018474

Meer apparaatuitvoeringen en accessoires → www.sick.com/W12

Gedetailleerde technische specificaties

Kenmerken

Werkingsprincipe	Reflex taster
Werkingsprincipe detail	Achtergrondonderdrukking
Schakelafstand max.	30 mm ... 200 mm ¹⁾
Zendstraal	
Lichtbron	Laser ²⁾
Lichtsoort	Zichtbaar rood licht
Lichtvlek grootte (afstand)	Ø 0,2 mm (80 mm)
Focuspositie	80 mm
Eigenschappen van de laser	
Normatieve referentie	EN 60825-1:2014, IEC 60825-1:2007
Laserklasse	2 ^{3) 4)}
LED-karakteristieken	
Golflengte	650 nm
Instelling	Potentiometer
Bijzondere kenmerken	American uitvoering
Speciale toepassingen	Herkenning van kleine objecten, Herkenning van highspeed-objecten

¹⁾ Tastgoed met 90% remissiefactor (met betrekking tot standaardwit, DIN 5033).

²⁾ Gemiddelde levensduur: 50.000 h bij T_J = +25 °C.

³⁾ Impulslengte 4 µs, max. pulsvermogen < 5,0 mW.

⁴⁾ Niet opzettelijk is de laserstraal staren. De laserstraal niet op de ogen van personen richten.

Veiligheidstechnische karakteristieken

MTTF_D	292 jaren
DC_{avg}	0 %

T_M (gebruiksduur)	10 jaren
-------------------------------------	----------

Elektrisch

Voedingsspanning U_B	10 V DC ... 30 V DC ¹⁾
Rimpel	< 5 V _{SS} ²⁾
Stroomopname	55 mA ³⁾
Beschermingsklasse	III
Digitale output	
Type	PNP ⁴⁾ NPN ⁵⁾
Type schakeling	Helderschakelend, Donkerschakelend ^{4) 5)}
Schakeltype selecteerbaar	Naar keuze, per L-/D-stuurdraad
Signaalspanning PNP HIGH/LOW	U _v - < 2 V, U _v / 0 V, <= 1,5 V
Signaalspanning NPN HIGH/LOW	U _v - < 2 V, U _v / 0 V, <= 1,5 V
Uitgangsstroom I _{max.}	≤ 100 mA
Responstijd	≤ 200 μs ⁶⁾
Schakelfrequentie	2.500 Hz ⁷⁾
Beveiligingsschakelingen	A ⁸⁾ C ⁹⁾ D ¹⁰⁾

¹⁾ Grenswaarden bij gebruik in netwerk met korstluitbeveiliging max. 8 A.

²⁾ Mag U_v-toleranties niet over- of overschrijden.

³⁾ Onbelast.

⁴⁾ 0 V of ongeschakeld, licht schakelend.

⁵⁾ U_v, donker schakelend.

⁶⁾ Signaallooptijd bij Ohmse belasting.

⁷⁾ Bij licht-donkerverhouding 1:1.

⁸⁾ A = U_v-aansluitingen ompoolbeveiligd.

⁹⁾ C = interferentie-onderdrukking.

¹⁰⁾ D = outputs overstroom- en kortsluitvast.

Mechanica

Constructie	Blokvormig
Afmetingen (B x H x D)	15 mm x 49 mm x 41,5 mm
Aansluiting	Stekker M12, 5-pins
Materiaal	
Behuizing	Metaal
Frontlens	Kunststof, PMMA
Gewicht	130 g

Omgevingsgegevens

Isolatieklasse	IP67 IP69K
Omgevingstemperatuur bedrijf	-10 °C ... +50 °C
Omgevingstemperatuur magazijn	-25 °C ... +75 °C
UL-file-nr.	American Version, 242362, 242361 (0312012-00)

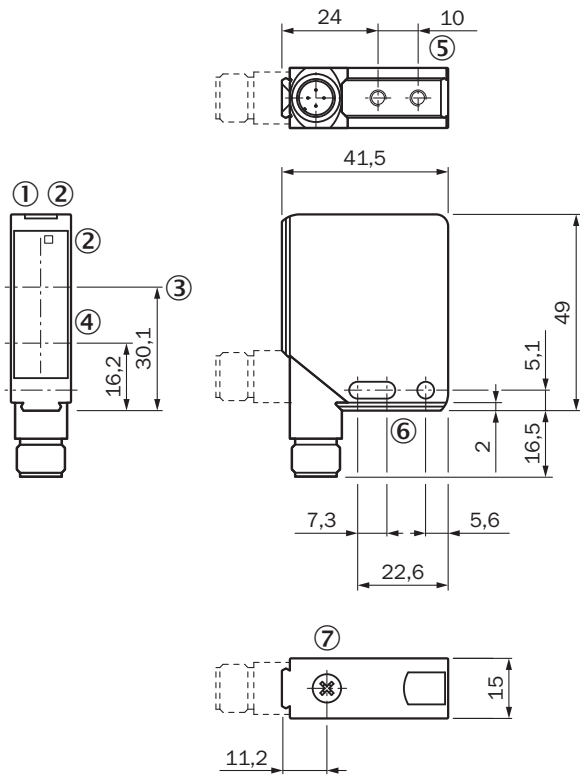
Certificaten

EU declaration of conformity	✓
UK declaration of conformity	✓
ACMA declaration of conformity	✓
Moroccan declaration of conformity	✓
China RoHS	✓
cULus certificate	✓
Laser safety (IEC 60825-1) certificate	✓

Classificaties

ECLASS 5.0	27270904
ECLASS 5.1.4	27270904
ECLASS 6.0	27270904
ECLASS 6.2	27270904
ECLASS 7.0	27270904
ECLASS 8.0	27270904
ECLASS 8.1	27270904
ECLASS 9.0	27270904
ECLASS 10.0	27270904
ECLASS 11.0	27270904
ECLASS 12.0	27270903
ETIM 5.0	EC002719
ETIM 6.0	EC002719
ETIM 7.0	EC002719
ETIM 8.0	EC002719
UNSPSC 16.0901	39121528

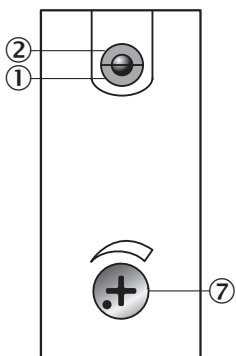
Maattekening WT12L-2



Afmetingen in mm (inch)

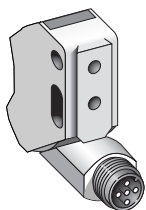
- ① Bedrijfsmodusindicatie, groen
- ② Ontvangstindicatie geel
- ③ Optische as, ontvanger
- ④ Optische as, zender
- ⑤ bevestigingsschroefdraad M4 - 4 mm diep
- ⑥ Bevestigingsboring, Ø 4,2 mm
- ⑦ instelling schakelafstand

Instelmogelijkheden WT12L-2

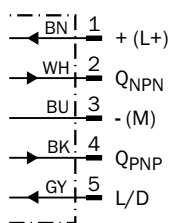


- ① Bedrijfsmodusindicatie, groen
- ② Ontvangstindicatie geel
- ⑦ instelling schakelafstand

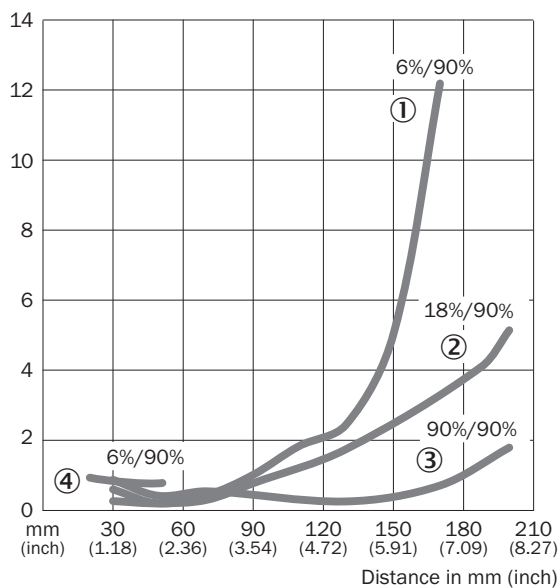
Aansluittype



Aansluitschema Cd-145

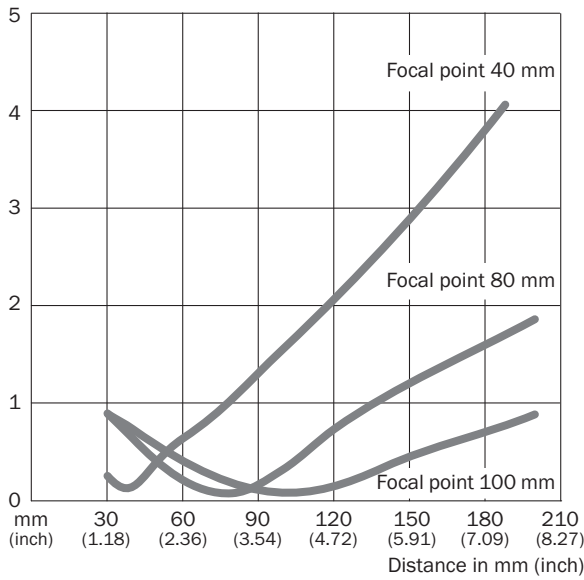


Karakteristiek WT12L-2

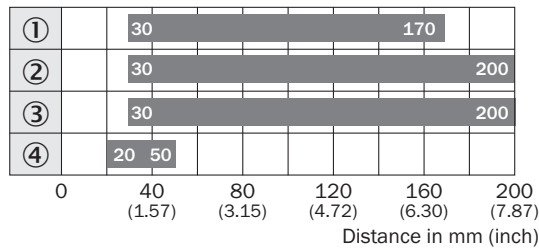


- ① Schakelafstand op zwart, 6% remissiefactor
- ② Schakelafstand op grijs, 18% remissiefactor
- ③ Schakelafstand op wit, 90% remissiefactor
- ④ Schakelafstand op zwart, 6% remissie, vast

Lichtvlek grootte WT12L-2



Schakelafstandgrafiek WT12L-2






■ Sensing range

- ① Schakelafstand op zwart, 6% remissiefactor
- ② Schakelafstand op grijs, 18% remissiefactor
- ③ Schakelafstand op wit, 90% remissiefactor
- ④ Schakelafstand op zwart, 6% remissie, vast

Aanbevolen accessoires

Meer apparaatuitvoeringen en accessoires → www.sick.com/W12

	Korte beschrijving	Type	Artikelnr.
Bevestigingstechniek			
	<ul style="list-style-type: none"> • Beschrijving: Bevestigingshoek, groot • Materiaal: Roestvast staal • Details: Roestvast staal • Leveringsomvang: Incl. bevestigingsmateriaal • Geschikt voor: W11-2, W12-3, W16 	BEF-WG-W12	2013942

	Korte beschrijving	Type	Artikelnr.
stekkers en kabels			
	<ul style="list-style-type: none"> • Beschrijving: Sensor-actuatorkabel, Niet geïsoleerd • Aansluittype kop A: Contactdoos, M12, 5-pins, recht, A-gecodeerd • Aansluittype kop B: Open kabeluiteinde • Signaaltype: Sensor-actuatorkabel • Kabel: 5 m, 5-draads, PUR, halogeenvrij • Toepassingsbereik: Gebruik met sleepkettingen, Olie-/smeermiddelbereik, Robot, Gebruik met sleepkettingen 	YF2A15-050UB5X-LEAX	2095618
	<ul style="list-style-type: none"> • Beschrijving: Sensor-actuatorkabel, Niet geïsoleerd • Aansluittype kop A: Contactdoos, M12, 5-pins, recht, A-gecodeerd • Aansluittype kop B: Open kabeluiteinde • Signaaltype: Sensor-actuatorkabel • Kabel: 5 m, 5-draads, PVC • Toepassingsbereik: Onbelaste zones, Chemicaliënbereik 	YF2A15-050VB5X-LEAX	2096240

SICK IN ÉÉN OOGOPSLAG

SICK is één van de toonaangevende fabrikanten van intelligente sensoren en sensoroplossingen voor industriële toepassingen. Ons unieke aanbod van producten en services is de perfecte basis voor een veilige en efficiënte besturing van processen, voor de bescherming van mensen tegen ongevallen en het voorkomen van milieuverontreiniging.

Wij hebben uitgebreide ervaring in diverse uiteenlopende domeinen en kennen grondig de branchespecifieke processen en eisen. Zo kunnen wij met intelligente sensoren precies de oplossingen leveren die onze klanten nodig hebben. In onze testcentra in Europa, Azië en Noord-Amerika worden systeemoplossingen voor onze klanten getest en geoptimaliseerd. Dat alles maakt van ons een betrouwbare leverancier en R&D-partner.

Onze uitgebreide services vervolledigen ons aanbod. Met onze SICK LifeTime Services ondersteunen we u tijdens de gehele levenscyclus van de machine en zorgen we voor veiligheid en productiviteit.

Dat is voor ons “Sensor Intelligence”.

WERELDWIJD BIJ U IN DE BUURT:

Contactpersonen en andere vestigingen → www.sick.com