



# UC40-11311B

UC40

CAPTEURS DE DISTANCE À ULTRASONS

**SICK**  
Sensor Intelligence.



## informations de commande

type	référence
UC40-11311B	6081946

**compris dans la livraison:** BEF-KH-IQ40 (1)

Autres modèles d'appareil et accessoires → [www.sick.com/UC40](http://www.sick.com/UC40)



## caractéristiques techniques détaillées

### Caractéristiques

<b>Portée de travail, portée limite</b>	200 mm ... 1.300 mm, 2.000 mm
<b>Objet à mesurer</b>	Objets naturels
<b>Résolution</b>	≥ 1 mm
<b>Précision de répétition</b>	± 0,15 % <sup>1)</sup>
<b>Exactitude de mesure</b>	± 1 % <sup>2) 3)</sup>
<b>Compensation de température</b>	✓
<b>Temps de réponse</b>	96 ms <sup>4)</sup>
<b>Fréquence de commutation</b>	7 Hz
<b>Durée de sortie</b>	24 ms
<b>Fréquence des ultrasons (typique)</b>	200 kHz
<b>Plage d'enregistrement (courante)</b>	Voir les schémas
<b>Fonction auxiliaire</b>	Modes de fonctionnement réglables : point de commutation (Dt0) / fenêtre de commutation/arrière-plan (ObSB), sortie numérique programmable, sortie numérique paramétrable, sortie numérique inversible, retard à la mise sous tension réglable de la sortie numérique, synchronisation de 50 capteurs maximum, Multiplexage: pas d'interférence entre 50 capteurs maximum, filtres de mesures réglable : filtre de mesures/puissance de filtre/élimination de premier plan/zone de détection/sensibilité et lobe acoustique, bouton(s) d'apprentissage (désactivable), Restauration des réglages d'usine
<b>Grandeurs caractéristiques relatives à la sécurité</b>	
	MTTF <sub>D</sub> 101 années
	DC <sub>avg</sub> 0 %

<sup>1)</sup> Basé sur la valeur mesurée actuelle, valeur minimale ≥ résolution.

<sup>2)</sup> Par rapport à la valeur actuelle mesurée.

<sup>3)</sup> Compensation thermique désactivable, pas de compensation thermique : 0,17 % / ° K.

<sup>4)</sup> Le lissage en aval du signal analogique peut prolonger de 200 % le temps de réponse en fonction de l'application.

## Interfaces

<b>IO-Link</b>	✓ , IO-Link V1.1
Fonction	Données de processus, Configuration, Diagnostic, Gestion des données
<b>Sortie numérique</b>	
Nombre	1 <sup>1)</sup>
Type	Push-pull : PNP/NPN
Courant de sortie maximal I <sub>A</sub>	≤ 100 mA
<b>Entrée multifonction (MF)</b>	1 x MF
<b>Hystérésis</b>	20 mm

<sup>1)</sup> Push-pull : PNP/NPN HIGH = U<sub>V</sub> - (< 3 V) / LOW < 3 V.

## Électrique

<b>Tension d'alimentation U<sub>B</sub></b>	CC 9 V ... 30 V <sup>1) 2)</sup>
<b>Puissance absorbée</b>	≤ 1,5 W <sup>3)</sup>
<b>Durée d'initialisation</b>	< 300 ms
<b>Affichage</b>	4 x LED
<b>Indice de protection</b>	IP65 IP67
<b>Classe de protection</b>	III

<sup>1)</sup> Valeurs limites, protection contre l'inversion de polarité. Fonctionnement en réseau protégé contre les courts-circuits : max. 8 A classe 2.

<sup>2)</sup> 15 V ... 30 V en cas d'utilisation d'une sortie de tension analogique.

<sup>3)</sup> Sans charge.

## Mécanique

<b>Dimensions (l x H x P)</b>	40 mm x 40 mm x 66 mm
<b>Forme</b>	Rectangulaire
<b>Sortie d'émission</b>	Droit <sup>1)</sup>
<b>Matériau du boîtier</b>	Plastique (PA 66, transducteur à ultrasons : mousse polyuréthane, résine époxy avec verre)
<b>Poids</b>	120 g
<b>Mode de raccordement</b>	Connecteur mâle, M12, 5 pôles

<sup>1)</sup> Tête de capteur peut être pivotée de 90°, peut être alignée de façon incrémentale en plus 360° via une équerre de fixation.

## Caractéristiques ambiantes

<b>Température ambiante de fonctionnement</b>	-25 °C ... +70 °C
<b>Température ambiante d'entreposage</b>	-40 °C ... +85 °C

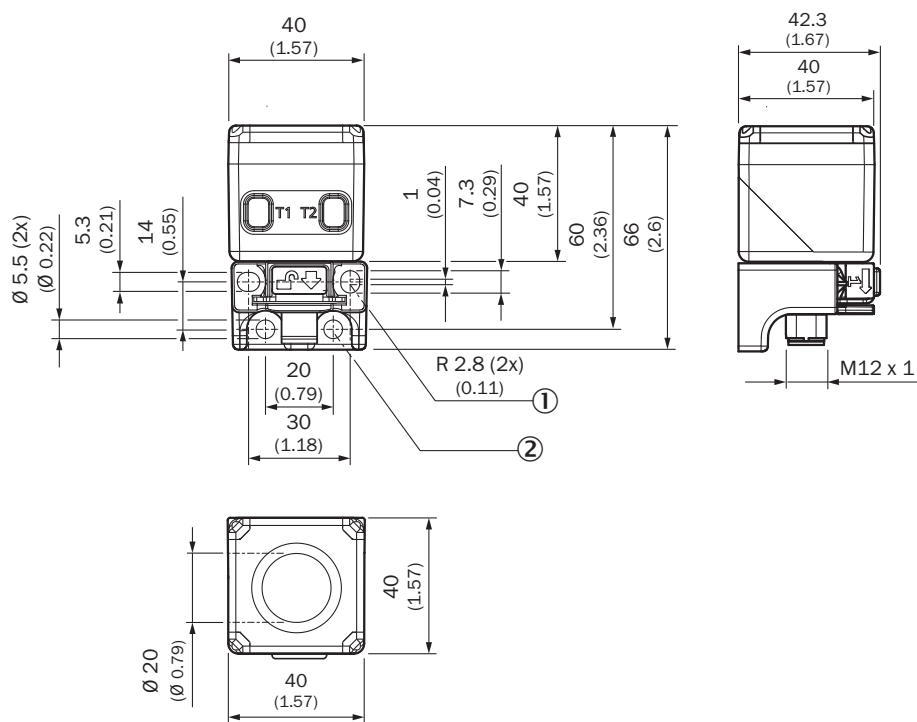
## Certifications

<b>EU declaration of conformity</b>	✓
<b>UK declaration of conformity</b>	✓
<b>ACMA declaration of conformity</b>	✓
<b>Moroccan declaration of conformity</b>	✓
<b>China RoHS</b>	✓
<b>cULus certificate</b>	✓
<b>Information according to Art. 3 of Data Act (Regulation EU 2023/2854)</b>	✓

### Classifications

<b>ECLASS 5.0</b>	27270804
<b>ECLASS 5.1.4</b>	27270804
<b>ECLASS 6.0</b>	27270804
<b>ECLASS 6.2</b>	27270804
<b>ECLASS 7.0</b>	27270804
<b>ECLASS 8.0</b>	27270804
<b>ECLASS 8.1</b>	27270804
<b>ECLASS 9.0</b>	27270804
<b>ECLASS 10.0</b>	27270804
<b>ECLASS 11.0</b>	27270804
<b>ECLASS 12.0</b>	27272806
<b>ETIM 5.0</b>	EC001846
<b>ETIM 6.0</b>	EC001846
<b>ETIM 7.0</b>	EC001846
<b>ETIM 8.0</b>	EC001846
<b>UNSPSC 16.0901</b>	41111960

### Plan coté UC40-11311x

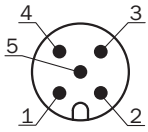


Dimensions en mm (inch)

① 2 mounting holes, radius: 2.8 mm

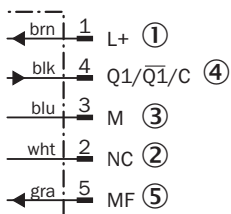
② 2 mounting holes, diameter: 5.5 mm

## Mode de raccordement



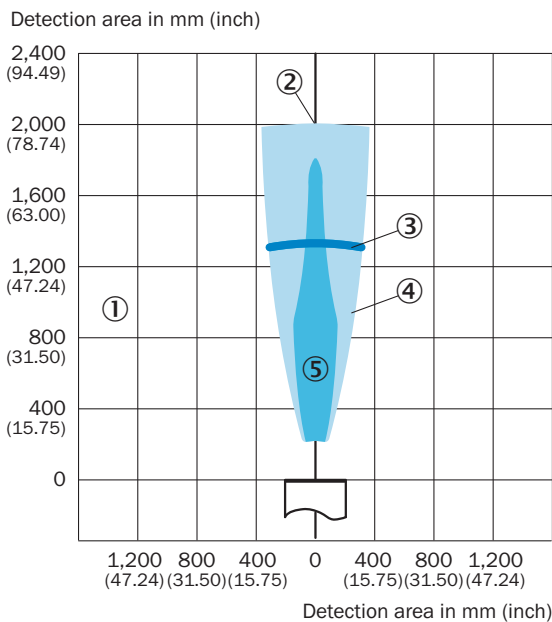
- ① L<sup>+</sup> : tension d'alimentation, marron
- ② N/C : non affecté, blanc
- ③ M : tension d'alimentation 0 V, bleu
- ④ Q/Q̄/C : sortie numérique, communication IO-Link, noir
- ⑤ MF : entrée multifonction, mode de synchronisation et de multiplexage, communication via le logiciel Connect+, gris

## Schéma de raccordement



- ① Tension d'alimentation
- ② non affecté
- ③ Tension d'alimentation : 0 V
- ④ Sortie numérique 1, communication IO-Link
- ⑤ Entrée multifonction (MF), synchronisation et multiplexage, communication via le logiciel Connect+

## Plage de détection









- ① plage de détection en fonction des propriétés de réflexion, de la taille et de l'alignement de l'objet
- ② portée limite
- ③ portée de travail
- ④ exemple : plaque alignée 500 mm x 500 mm

⑤ exemple : tige ronde avec diamètre de 27 mm

### accessoires recommandés

Autres modèles d'appareil et accessoires → [www.sick.com/UC40](http://www.sick.com/UC40)

	description succincte	type	référence
connecteurs et câbles			
	<ul style="list-style-type: none"> <li><b>Description:</b> Câble capteur / actionneur, non blindé</li> <li><b>Mode de raccordement tête A:</b> Connecteur femelle, M12, 5 pôles, droit, Codage A</li> <li><b>Mode de raccordement tête B:</b> Extrémité de câble ouverte</li> <li><b>Type de signal:</b> Câble capteur / actionneur</li> <li><b>Câble:</b> 2 m, 5 fils, PVC</li> <li><b>Domaine d'utilisation:</b> Zones non sollicitées, Domaine de produit chimique</li> </ul>	YF2A15-020VB5X-LEAX	2096239
	<ul style="list-style-type: none"> <li><b>Description:</b> Câble capteur / actionneur, non blindé</li> <li><b>Mode de raccordement tête A:</b> Connecteur femelle, M12, 5 pôles, droit, Codage A</li> <li><b>Mode de raccordement tête B:</b> Extrémité de câble ouverte</li> <li><b>Type de signal:</b> Câble capteur / actionneur</li> <li><b>Câble:</b> 0,6 m, 5 fils, PVC</li> <li><b>Domaine d'utilisation:</b> Zones non sollicitées, Domaine de produit chimique</li> </ul>	YF2A15-C60VB5XLEAX	2145570
	<ul style="list-style-type: none"> <li><b>Description:</b> Câble capteur / actionneur, non blindé</li> <li><b>Mode de raccordement tête A:</b> Connecteur femelle, M12, 5 pôles, droit, Codage A</li> <li><b>Mode de raccordement tête B:</b> Extrémité de câble ouverte</li> <li><b>Type de signal:</b> Câble capteur / actionneur</li> <li><b>Câble:</b> 3 m, 5 fils, PVC</li> <li><b>Domaine d'utilisation:</b> Zones non sollicitées, Domaine de produit chimique</li> </ul>	YF2A15-030VB5X-LEAX	2145572
appareils réseau			
		SIG100-0A0111100	1089792
		SIG200-0A041220S01	1100615
		IOLA2US-01101 (SiLink2 Master)	1061790

## SICK EN BREF

SICK est l'un des principaux fabricants de capteurs et de solutions de détection intelligents pour les applications industrielles. Notre gamme unique de produits et de services vous fournit tous les outils dont vous avez besoin pour la gestion sûre et efficace de vos processus, la protection des personnes contre les accidents et la prévention des dommages environnementaux.

Nous possédons une vaste expérience dans de nombreux secteurs et connaissons vos processus et vos exigences. Nous sommes en mesure de vous proposer les capteurs intelligents qui répondent parfaitement à vos besoins. Nos solutions systèmes sont testées et améliorées dans des centres d'application situés en Europe, en Asie et en Amérique du Nord afin de satisfaire pleinement nos clients. Cette rigueur a fait de notre entreprise un fournisseur et partenaire de développement fiable.

Nous proposons également une gamme complète de services : les SICK LifeTime Services vous accompagnent tout au long du cycle de vie de vos machines et vous garantissent sécurité et productivité.

**C'est ainsi que nous concevons la détection intelligente.**

## DANS LE MONDE ENTIER, PRÈS DE CHEZ VOUS :

Interlocuteurs et autres sites sur → [www.sick.com](http://www.sick.com)