



UC40-11211B

UC40

CAPTEURS DE DISTANCE À ULTRASONS

SICK
Sensor Intelligence.



informations de commande

type	référence
UC40-11211B	6081945

compris dans la livraison: BEF-KH-IQ40 (1)

Autres modèles d'appareil et accessoires → www.sick.com/UC40

caractéristiques techniques détaillées

Caractéristiques

Portée de travail, portée limite	65 mm ... 350 mm, 600 mm
Objet à mesurer	Objets naturels
Résolution	≥ 0,1 mm
Précision de répétition	± 0,15 % ¹⁾
Exactitude de mesure	± 1 % ^{2) 3)}
Compensation de température	✓
Temps de réponse	64 ms ⁴⁾
Fréquence de commutation	10 Hz
Durée de sortie	16 ms
Fréquence des ultrasons (typique)	400 kHz
Plage d'enregistrement (courante)	Voir les schémas
Fonction auxiliaire	Modes de fonctionnement réglables : point de commutation (Dt0) / fenêtre de commutation/arrière-plan (ObSB), sortie numérique programmable, sortie numérique paramétrable, sortie numérique inversible, retard à la mise sous tension réglable de la sortie numérique, synchronisation de 50 capteurs maximum, Multiplexage: pas d'interférence entre 50 capteurs maximum, filtres de mesures réglable : filtre de mesures/puissance de filtre/élimination de premier plan/zone de détection/sensibilité et lobe acoustique, bouton(s) d'apprentissage (désactivable), Restauration des réglages d'usine
Grandeurs caractéristiques relatives à la sécurité	
	MTTF _D 101 années
	DC _{avg} 0 %

¹⁾ Basé sur la valeur mesurée actuelle, valeur minimale ≥ résolution.

²⁾ Par rapport à la valeur actuelle mesurée.

³⁾ Compensation thermique désactivable, pas de compensation thermique : 0,17 % / ° K.

⁴⁾ Le lissage en aval du signal analogique peut prolonger de 200 % le temps de réponse en fonction de l'application.

Interfaces

IO-Link	✓ , IO-Link V1.1
Fonction	Données de processus, Configuration, Diagnostic, Gestion des données
Sortie numérique	
Nombre	1 ¹⁾

¹⁾ Push-pull : PNP/NPN HIGH = U_V - (< 3 V) / LOW < 3 V.

Type	Push-pull : PNP/NPN
Courant de sortie maximal I_A	≤ 100 mA
Entrée multifonction (MF)	1 x MF
Hystérésis	5 mm

¹⁾ Push-pull : PNP/NPN HIGH = $U_V - (< 3 \text{ V}) / \text{LOW} < 3 \text{ V}$.

Électrique

Tension d'alimentation U_B	CC 9 V ... 30 V ^{1) 2)}
Puissance absorbée	$\leq 1,5 \text{ W}$ ³⁾
Durée d'initialisation	< 300 ms
Affichage	4 x LED
Indice de protection	IP65 IP67
Classe de protection	III

¹⁾ Valeurs limites, protection contre l'inversion de polarité. Fonctionnement en réseau protégé contre les courts-circuits : max. 8 A classe 2.

²⁾ 15 V ... 30 V en cas d'utilisation d'une sortie de tension analogique.

³⁾ Sans charge.

Mécanique

Dimensions (l x H x P)	40 mm x 40 mm x 66 mm
Forme	Rectangulaire
Sortie d'émission	Droit ¹⁾
Matériau du boîtier	Plastique (PA 66, transducteur à ultrasons : mousse polyuréthane, résine époxy avec verre)
Poids	120 g
Mode de raccordement	Connecteur mâle, M12, 5 pôles

¹⁾ Tête de capteur peut être pivotée de 90°, peut être alignée de façon incrémentale en plus 360° via une équerre de fixation.

Caractéristiques ambiantes

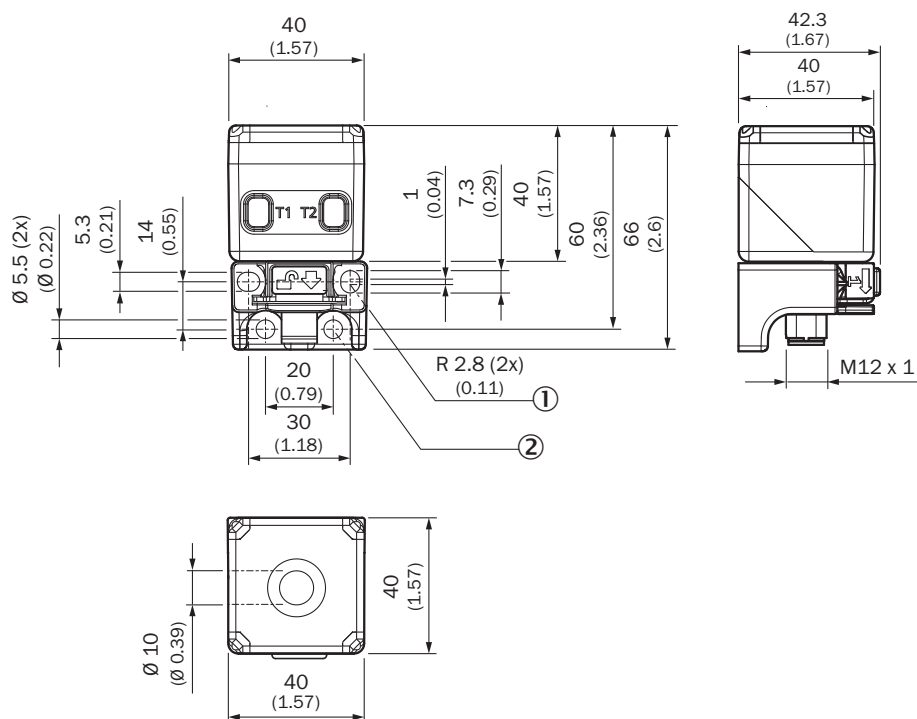
Température ambiante de fonctionnement	-25 °C ... +70 °C
Température ambiante d'entreposage	-40 °C ... +85 °C

Classifications

ECLASS 5.0	27270804
ECLASS 5.1.4	27270804
ECLASS 6.0	27270804
ECLASS 6.2	27270804
ECLASS 7.0	27270804
ECLASS 8.0	27270804
ECLASS 8.1	27270804
ECLASS 9.0	27270804
ECLASS 10.0	27270804
ECLASS 11.0	27270804
ECLASS 12.0	27272806
ETIM 5.0	EC001846

ETIM 6.0	EC001846
ETIM 7.0	EC001846
ETIM 8.0	EC001846
UNSPSC 16.0901	41111960

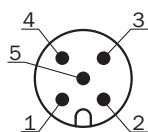
Plan coté UC40-11211x



Dimensions en mm (inch)

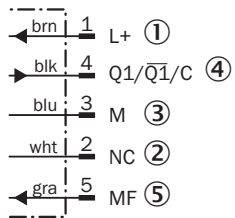
- ① 2 mounting holes, radius: 2.8 mm
- ② 2 mounting holes, diameter: 5.5 mm

Mode de raccordement



- ① L⁺ : tension d'alimentation, marron
- ② N/C : non affecté, blanc
- ③ M : tension d'alimentation 0 V, bleu
- ④ Q/Q̄/C : sortie numérique, communication IO-Link, noir
- ⑤ MF : entrée multifonction, mode de synchronisation et de multiplexage, communication via le logiciel Connect+, gris

Schéma de raccordement



① Tension d'alimentation

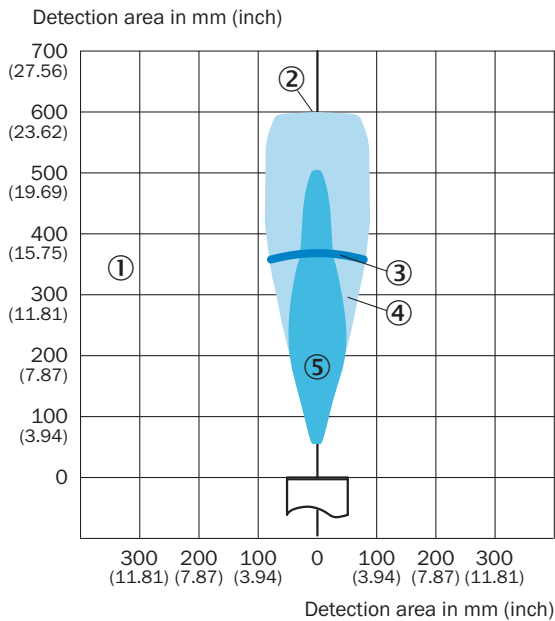
② non affecté

③ Tension d'alimentation : 0 V

④ Sortie numérique 1, communication IO-Link

⑤ Entrée multifonction (MF), synchronisation et multiplexage, communication via le logiciel Connect+

Plage de détection



① plage de détection en fonction des propriétés de réflexion, de la taille et de l'alignement de l'objet

② portée limite






③ portée de travail

④ exemple : plaque alignée 500 mm x 500 mm

⑤ exemple : tige ronde avec diamètre de 27 mm

accessoires recommandés

Autres modèles d'appareil et accessoires → www.sick.com/UC40

	description succincte	type	référence
connecteurs et câbles			
	<ul style="list-style-type: none"> Description: Câble capteur / actionneur, non blindé Mode de raccordement tête A: Connecteur femelle, M12, 5 pôles, droit, Codage A Mode de raccordement tête B: Extrémité de câble ouverte Type de signal: Câble capteur / actionneur Câble: 2 m, 5 fils, PVC Domaine d'utilisation: Zones non sollicitées, Domaine de produit chimique 	YF2A15-020VB5X-LEAX	2096239
	<ul style="list-style-type: none"> Description: Câble capteur / actionneur, non blindé Mode de raccordement tête A: Connecteur femelle, M12, 5 pôles, droit, Codage A Mode de raccordement tête B: Extrémité de câble ouverte Type de signal: Câble capteur / actionneur Câble: 0,6 m, 5 fils, PVC Domaine d'utilisation: Zones non sollicitées, Domaine de produit chimique 	YF2A15-C60VB5XLEAX	2145570
	<ul style="list-style-type: none"> Description: Câble capteur / actionneur, non blindé Mode de raccordement tête A: Connecteur femelle, M12, 5 pôles, droit, Codage A Mode de raccordement tête B: Extrémité de câble ouverte Type de signal: Câble capteur / actionneur Câble: 3 m, 5 fils, PVC Domaine d'utilisation: Zones non sollicitées, Domaine de produit chimique 	YF2A15-030VB5X-LEAX	2145572
appareils réseau			
		SIG100-0A0111100	1089792
modules d'intégration et adaptateurs			
		IOLA2US-01101 (SiLink2 Master)	1061790

SICK EN BREF

SICK est l'un des principaux fabricants de capteurs et de solutions de détection intelligents pour les applications industrielles. Notre gamme unique de produits et de services vous fournit tous les outils dont vous avez besoin pour la gestion sûre et efficace de vos processus, la protection des personnes contre les accidents et la prévention des dommages environnementaux.

Nous possédons une vaste expérience dans de nombreux secteurs et connaissons vos processus et vos exigences. Nous sommes en mesure de vous proposer les capteurs intelligents qui répondent parfaitement à vos besoins. Nos solutions systèmes sont testées et améliorées dans des centres d'application situés en Europe, en Asie et en Amérique du Nord afin de satisfaire pleinement nos clients. Cette rigueur a fait de notre entreprise un fournisseur et partenaire de développement fiable.

Nous proposons également une gamme complète de services : les SICK LifeTime Services vous accompagnent tout au long du cycle de vie de vos machines et vous garantissent sécurité et productivité.

C'est ainsi que nous concevons la détection intelligente.

DANS LE MONDE ENTIER, PRÈS DE CHEZ VOUS :

Interlocuteurs et autres sites sur → www.sick.com