



IDM240-411S RS-232 Kit

IDM

LECTEUR DE CODES MANUEL MOBILE

SICK
Sensor Intelligence.



informations de commande

type	référence
IDM240-411S RS-232 Kit	6080737

compris dans la livraison: IDM240-411S (1), Câble de connexion (1)

Autres modèles d'appareil et accessoires → www.sick.com/IDM



caractéristiques techniques détaillées

Caractéristiques

Domaine d'application	Application standard
Modèle de lecteur	Variante à câble
Résolution du capteur	1.280 px x 800 px
Source lumineuse	LED, visible, rouge, 660 nm
Outil d'alignement	LED, vert, 660 nm
Distance de lecture	30 mm ... 400 mm
Résolution du code	≥ 0,07 mm ¹⁾ ≥ 0,13 mm ²⁾

¹⁾ Valable pour code 39.

²⁾ Valable pour le code DataMatrix.

Mécanique/électronique

Tension d'alimentation	5 V DC, ± 10 %
Consommation	Fonctionnement: 395 mA Veille: 220 mA
Couleur du boîtier	Noir, gris
Indice de protection	IP52
Poids	152 g, sans câble
Dimensions (L x l x H)	95 mm x 70,5 mm x 161,7 mm
MTBF	100.000 h

Performance

Structures de code lisibles	Codes 1D, codes 2D, Stacked
Types de codes-barres	Code 39, Code 39 Full ASCII, Code 32, Code 128, GS1-128, Codabar, Code 11, Code 93, GS1 DataBar, Standard and Industrial 2 of 5, Interleaved & Matrix 2 of 5, IATA, UPC / EAN / JAN, UPC / EAN / JAN (avec extension), Telepen, MSI/Plessey, UK/Plessey, Australian Post, China Post, German Post, US Planet, US Postnet, British Post, Intelligent Mail, Japan Post, Korea Post, Dutch KIX Post, Posi LAPA 4 State Code
Symbologie 2D	Data-Matrix, MaxiCode, QR-code, aztec, MicroQR-Code, GS1 QR-Code, GS1 Data-Matrix

Types de code stacked	PDF417, MicroPDF417, Code 49, Code 16K, Composite, codablock F
------------------------------	--

Interfaces

Ethernet	✓ , TCP/IP
Type d'intégration au bus de terrain	En option via un module de connexion externe CDF600-2
PROFINET	✓
Type d'intégration au bus de terrain	En option via un module de bus de terrain externe CDF600-2
Fonction	PROFINET Single Port, PROFINET Dual Port
EtherCAT®	✓
Type d'intégration au bus de terrain	En option via un module de bus de terrain externe CDF600
Série	✓ , RS-232
PROFIBUS DP	✓
Type d'intégration au bus de terrain	En option via un module de bus de terrain externe CDF600-2
Indicateurs optiques	2 LEDs (état de fonctionnement, confirmation de lecture)
Indicateurs sonores	Sonnerie désactivable
Vibrations	Non
Logiciel de configuration	IDM Setup Tool

Caractéristiques ambiantes

Immunité aux chocs	25 tests de chute de 1,8 m de hauteur sur du béton
Température de service	-10 °C ... +50 °C
Température de stockage	-40 °C ... +70 °C
Humidité relative admissible	95 %, sans condensation
Insensibilité à la lumière ambiante	100.000 lx

Remarques générales

Remarque	Pour la mise en service, un bloc d'alimentation supplémentaire peut être nécessaire. No exempt de substances pouvant nuire à la dispersion de la laque.
-----------------	--

Certifications

EU declaration of conformity	✓
UK declaration of conformity	✓
ACMA declaration of conformity	✓
China RoHS	✓
Information according to Art. 3 of Data Act (Regulation EU 2023/2854)	✓

Classifications

ECLASS 5.0	27280101
ECLASS 5.1.4	27280101
ECLASS 6.0	27280101
ECLASS 6.2	27280101
ECLASS 7.0	27280101
ECLASS 8.0	27280101
ECLASS 8.1	27280101
ECLASS 9.0	27280101

ECLASS 10.0	27280101
ECLASS 11.0	27280101
ECLASS 12.0	27280101
ETIM 5.0	EC002550
ETIM 6.0	EC002550
ETIM 7.0	EC002550
ETIM 8.0	EC002550
UNSPSC 16.0901	43211701

Schéma de raccordement Boucle AUX

Looping-in via AUX

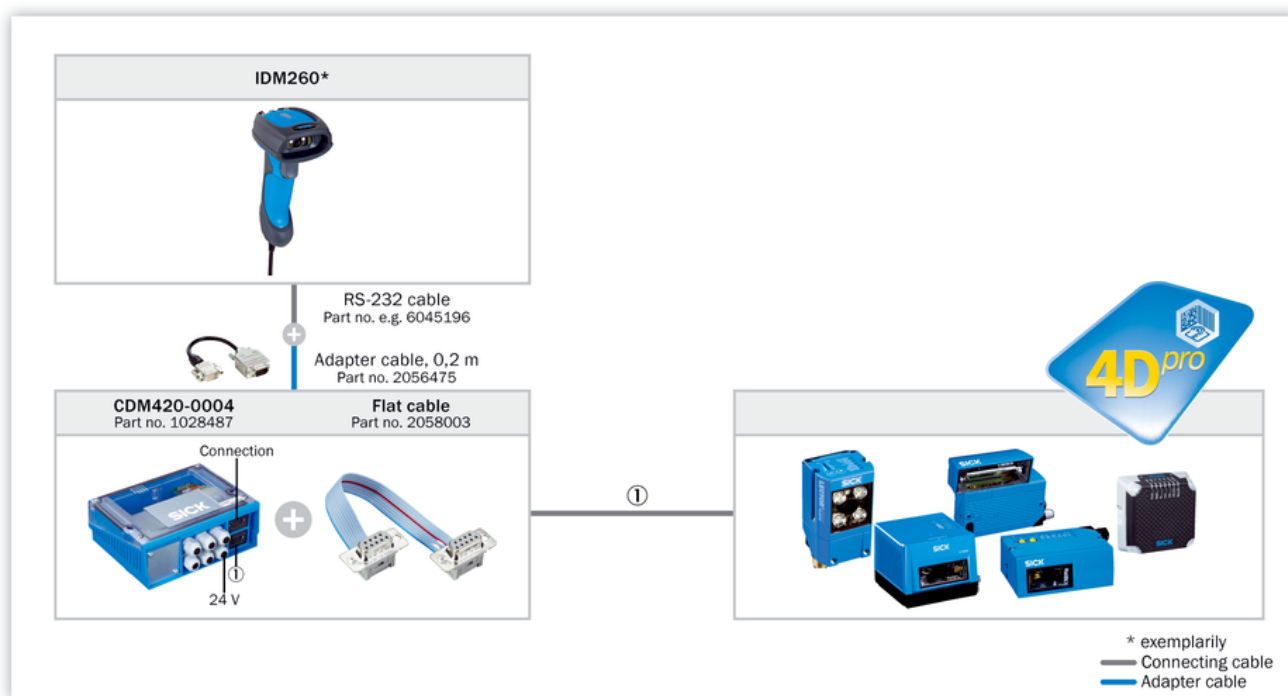


Schéma de raccordement EtherCAT®

EtherCAT®

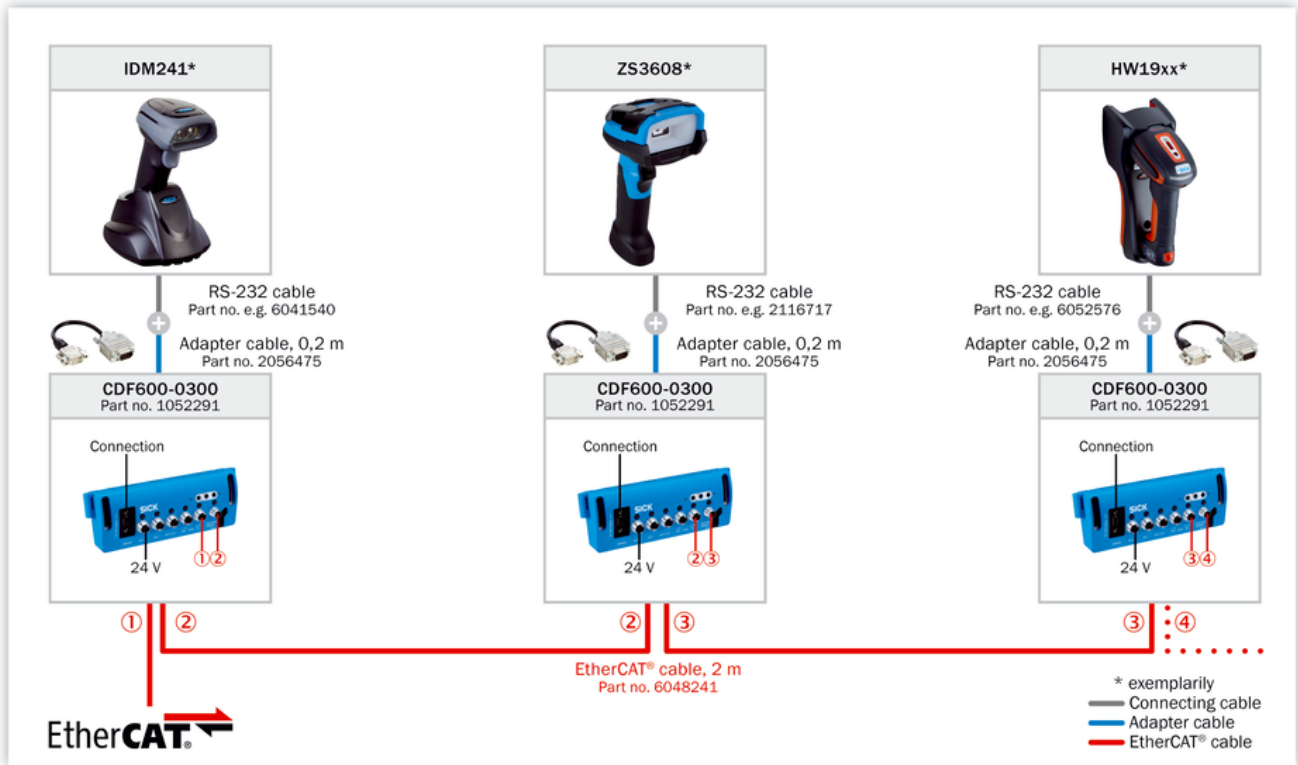


Schéma de raccordement PROFIBUS DP

PROFIBUS DP



Schéma de raccordement PROFINET IO/RT

PROFINET IO/RT

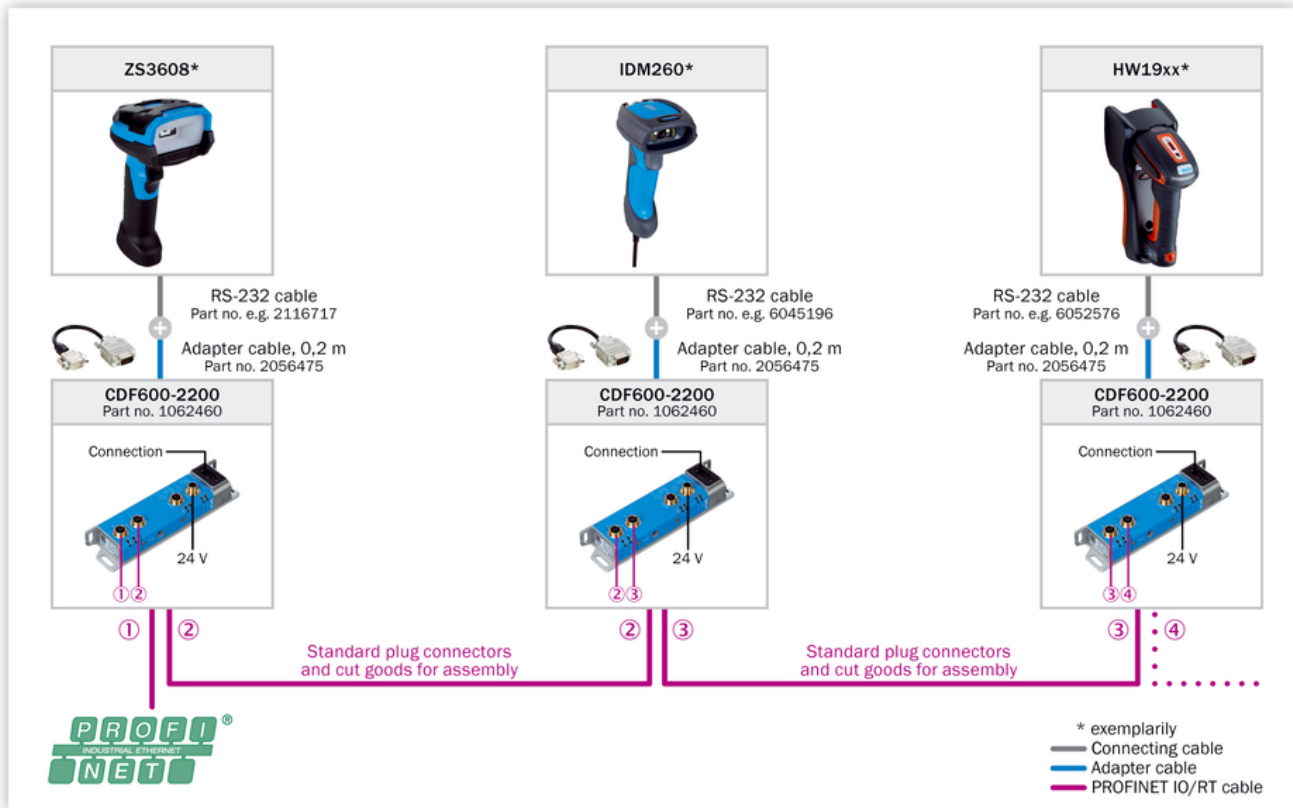
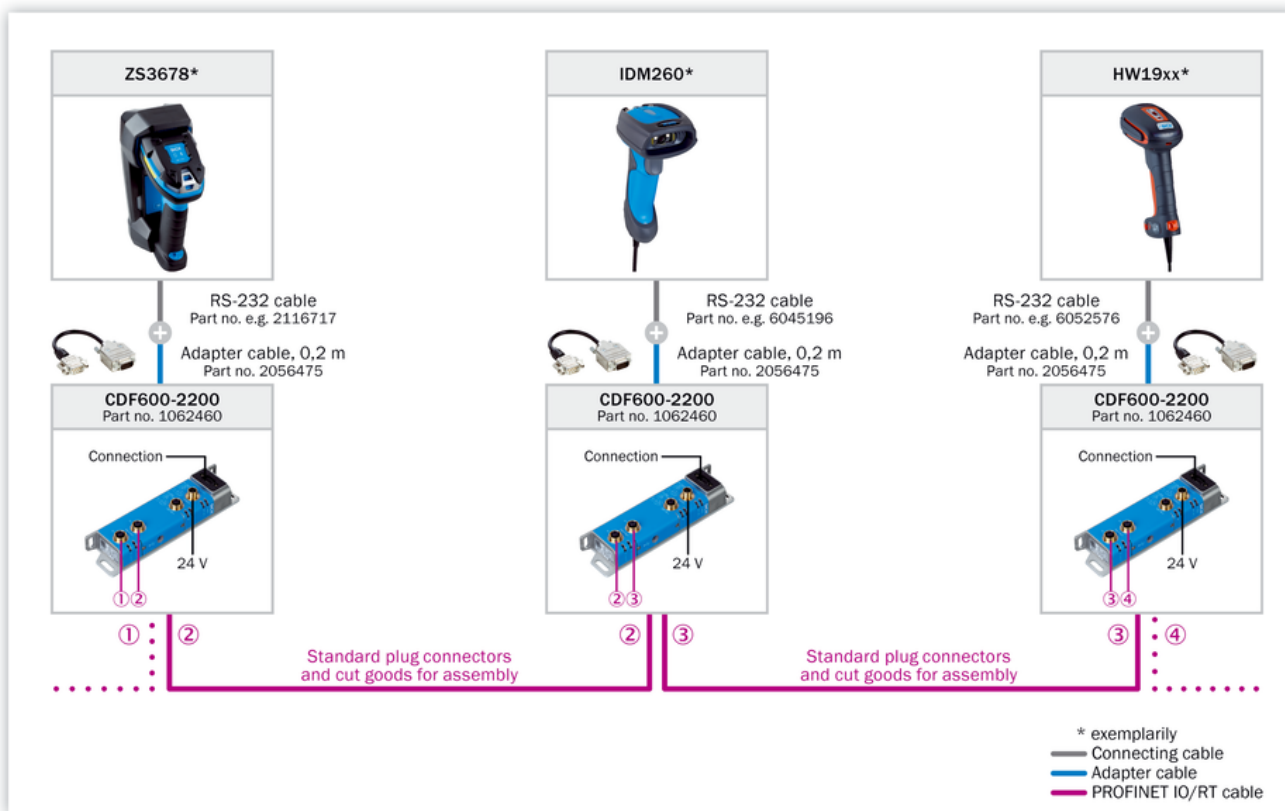


Schéma de raccordement Ethernet TCP/IP

Ethernet TCP/IP







Guide de sélection



*) For EtherNet/IP third party gateway is required from e.g. Comtrol or HMS (requires local sourcing).

accessoires recommandés

Autres modèles d'appareil et accessoires → www.sick.com/IDM

	description succincte	type	référence
connecteurs et câbles			
	<ul style="list-style-type: none"> • Mode de raccordement tête A: Connecteur mâle, D-Sub, 9 pôles • Mode de raccordement tête B: Connecteur mâle, D-Sub, 15 pôles • Contenu de la livraison: Avec transducteur 24 V/5 V CC • Câble: 0,3 m • Remarque: Pour lecteur manuel sur CDB620/CDM420/CDF600/CDF600-2, Adaptateur de port AUX 	YMH-DAC-C30XXMDSA9	2056475
modules d'intégration et adaptateurs			
	<ul style="list-style-type: none"> • Description: Kit pour le raccordement d'un lecteur manuel à une interface PROFINET (Siemens) 	Kit lecteur manuel PROFINET	1101488
Blocs d'alimentation secteur et câbles d'alimentation			
	<ul style="list-style-type: none"> • Tension d'entrée: 100 V AC ... 240 V AC • Tension de sortie: 5 V DC • Courant de sortie: 2 A • Description: Bloc d'alimentation, entrée 100 ... 240 V C.A., sortie C.C. 5 V/2 A (nécessaire en cas d'utilisation du câble TTL RS-232, n'est pas conforme à la norme médicale EN 60601/IEC 60601) 	Bloc d'alimentation secteur	6036722
technique de fixation			
	<ul style="list-style-type: none"> • Description: Support de table 	Support de table	6036724

SICK EN BREF

SICK est l'un des principaux fabricants de capteurs et de solutions de détection intelligents pour les applications industrielles. Notre gamme unique de produits et de services vous fournit tous les outils dont vous avez besoin pour la gestion sûre et efficace de vos processus, la protection des personnes contre les accidents et la prévention des dommages environnementaux.

Nous possédons une vaste expérience dans de nombreux secteurs et connaissons vos processus et vos exigences. Nous sommes en mesure de vous proposer les capteurs intelligents qui répondent parfaitement à vos besoins. Nos solutions systèmes sont testées et améliorées dans des centres d'application situés en Europe, en Asie et en Amérique du Nord afin de satisfaire pleinement nos clients. Cette rigueur a fait de notre entreprise un fournisseur et partenaire de développement fiable.

Nous proposons également une gamme complète de services : les SICK LifeTime Services vous accompagnent tout au long du cycle de vie de vos machines et vous garantissent sécurité et productivité.

C'est ainsi que nous concevons la détection intelligente.

DANS LE MONDE ENTIER, PRÈS DE CHEZ VOUS :

Interlocuteurs et autres sites sur → www.sick.com