



# UC12-1223E

UC12

CAPTEURS DE DISTANCE À ULTRASONS

**SICK**  
Sensor Intelligence.



### informations de commande

type	référence
UC12-1223E	6077703

Autres modèles d'appareil et accessoires → [www.sick.com/UC12](http://www.sick.com/UC12)



### caractéristiques techniques détaillées

#### Caractéristiques

<b>Portée de travail, portée limite</b>	55 mm ... 250 mm, 350 mm
<b>Objet à mesurer</b>	Objets naturels
<b>Résolution</b>	≥ 0,1 mm
<b>Précision de répétition</b>	± 0,15 % <sup>1)</sup>
<b>Exactitude de mesure</b>	± 1 % <sup>2)</sup>
<b>Compensation de température</b>	✓
<b>Temps de réponse</b>	30 ms
<b>Fréquence de commutation</b>	25 Hz
<b>Durée de sortie</b>	8 ms
<b>Fréquence des ultrasons (typique)</b>	500 kHz
<b>Plage d'enregistrement (courante)</b>	Voir les schémas
<b>Fonction auxiliaire</b>	Modes réglables : distance à l'objet (DtO)/fenêtre de commutation (Wnd)/objet entre capteur et arrière-plan (ObSB), sortie numérique programmable, bouton(s) d'apprentissage (désactivable), Restauration des réglages d'usine

<sup>1)</sup> Basé sur la valeur mesurée actuelle, valeur minimale ≥ résolution.

<sup>2)</sup> Par rapport à la valeur actuelle mesurée.

#### Interfaces

<b>IO-Link</b>	✓, IO-Link V1.1
Fonction	Données de processus, Configuration, Diagnostic, Gestion des données
<b>Sortie numérique</b>	
Nombre	2 <sup>1)</sup>
Type	Push-pull : PNP/NPN
Fonction	Sorties numériques antivalentes (Q, Q̄)

<sup>1)</sup> Push-pull : PNP/NPN HIGH = U<sub>V</sub> - (< 0.6 V) / LOW < 0.6 V.

Courant de sortie maximal $I_A$	$\leq 100 \text{ mA}$
<b>Hystérésis</b>	2 mm

<sup>1)</sup> Push-pull : PNP/NPN HIGH =  $U_V - (< 0.6 \text{ V})$  / LOW < 0.6 V.

## Électrique

<b>Tension d'alimentation <math>U_B</math></b>	CC 10 V ... 30 V <sup>1)</sup>
<b>Puissance absorbée</b>	$\leq 1,2 \text{ W}$ <sup>2)</sup>
<b>Durée d'initialisation</b>	< 300 ms
<b>Affichage</b>	1 x LED
<b>Indice de protection</b>	IP65 / IP67
<b>Classe de protection</b>	III

<sup>1)</sup> Valeurs limites, protection contre l'inversion de polarité. fonctionnement en réseau protégé contre les courts-circuits : max. 8 A.

<sup>2)</sup> Sans charge.

## Mécanique

<b>Dimensions (l x H x P)</b>	15 mm x 48,8 mm x 43,5 mm
<b>Forme</b>	Rectangulaire
<b>Sortie d'émission</b>	Droit
<b>Matériau du boîtier</b>	Métal (zinc moulé sous pression, transducteur à ultrasons : mousse polyuréthane, résine époxy avec verre)
<b>Poids</b>	75 g
<b>Mode de raccordement</b>	Connecteur mâle, M12, 4 pôles

## Caractéristiques ambiantes

<b>Température ambiante de fonctionnement</b>	-25 °C ... +70 °C
<b>Température ambiante d'entreposage</b>	-40 °C ... +85 °C

## Certifications

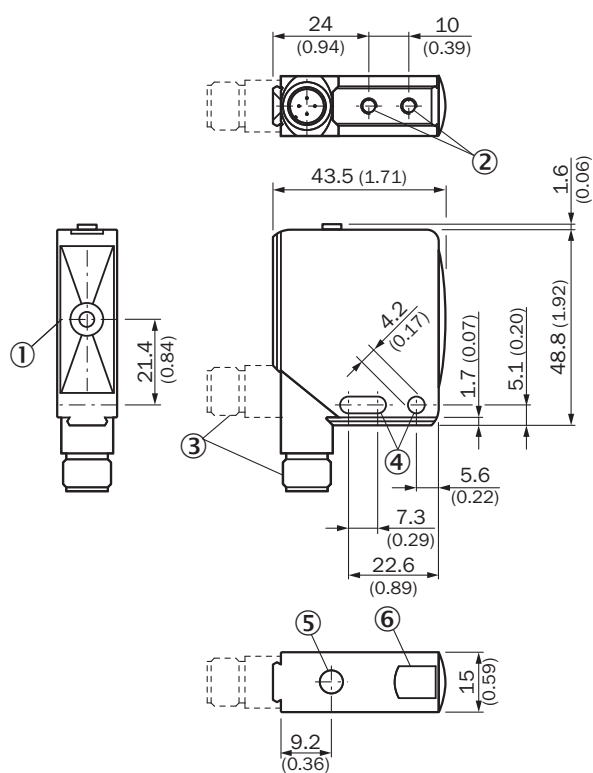
<b>EU declaration of conformity</b>	✓
<b>UK declaration of conformity</b>	✓
<b>ACMA declaration of conformity</b>	✓
<b>Moroccan declaration of conformity</b>	✓
<b>China RoHS</b>	✓
<b>cULus certificate</b>	✓
<b>Information according to Art. 3 of Data Act (Regulation EU 2023/2854)</b>	✓

## Classifications

<b>ECLASS 5.0</b>	27270804
<b>ECLASS 5.1.4</b>	27270804
<b>ECLASS 6.0</b>	27270804
<b>ECLASS 6.2</b>	27270804
<b>ECLASS 7.0</b>	27270804
<b>ECLASS 8.0</b>	27270804
<b>ECLASS 8.1</b>	27270804

<b>ECLASS 9.0</b>	27270804
<b>ECLASS 10.0</b>	27270804
<b>ECLASS 11.0</b>	27270804
<b>ECLASS 12.0</b>	27272806
<b>ETIM 5.0</b>	EC001846
<b>ETIM 6.0</b>	EC001846
<b>ETIM 7.0</b>	EC001846
<b>ETIM 8.0</b>	EC001846
<b>UNSPSC 16.0901</b>	41111960

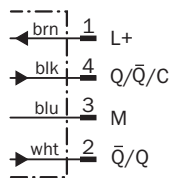
## Plan coté



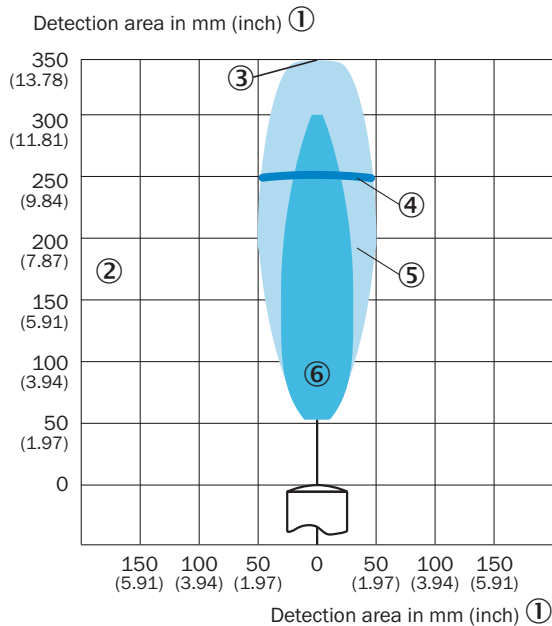
Dimensions en mm (inch)

- ① axe d'émission et de réception
- ② filetage de fixation M4, profondeur de 4 mm
- ③ Raccordement
- ④ trou de fixation
- ⑤ Éléments de commande
- ⑥ indicateur d'état de la sortie numérique (orange) et d'alimentation active (vert)

## Schéma de raccordement




## Plage de détection UC12-12






- ① Champ de détection en mm (pouces)
- ② plage de détection en fonction des propriétés de réflexion, de la taille et de l'alignement de l'objet
- ③ portée limite
- ④ portée de travail
- ⑤ exemple : plaque alignée 10 mm x 10 mm
- ⑥ exemple : tige ronde avec diamètre de 10 mm

## accessoires recommandés

Autres modèles d'appareil et accessoires → [www.sick.com/UC12](http://www.sick.com/UC12)

	description succincte	type	référence
technique de fixation			
	<ul style="list-style-type: none"> <li><b>Description:</b> Équerre de fixation, petite</li> <li><b>Matériau:</b> Acier inoxydable</li> <li><b>Détails:</b> Acier inoxydable</li> <li><b>Contenu de la livraison:</b> Avec matériel de fixation</li> <li><b>Convient pour:</b> W11-2, W12-3, W16</li> </ul>	BEF-WK-W12	2012938

	description succincte	type	référence
connecteurs et câbles			
	<ul style="list-style-type: none"><li>• <b>Mode de raccordement tête A:</b> Connecteur femelle, M12, 4 pôles, droit, Codage A</li><li>• <b>Mode de raccordement tête B:</b> Extrémité de câble ouverte</li><li>• <b>Type de signal:</b> Câble capteur / actionneur</li><li>• <b>Câble:</b> 2 m, 4 fils, PVC</li><li>• <b>Description:</b> Câble capteur / actionneur, non blindé</li><li>• <b>Domaine d'utilisation:</b> Domaine de produit chimique, zones non sollicitées</li></ul>	YF2A14-020VB3X-LEAX	2096234
	<ul style="list-style-type: none"><li>• <b>Mode de raccordement tête A:</b> Connecteur femelle, M12, 4 pôles, droit, Codage A</li><li>• <b>Mode de raccordement tête B:</b> Extrémité de câble ouverte</li><li>• <b>Type de signal:</b> Câble capteur / actionneur</li><li>• <b>Câble:</b> 0,6 m, 4 fils, PVC</li><li>• <b>Description:</b> Câble capteur / actionneur, non blindé</li><li>• <b>Domaine d'utilisation:</b> Domaine de produit chimique, zones non sollicitées</li></ul>	YF2A14-C60VB3XLEAX	2145707
	<ul style="list-style-type: none"><li>• <b>Mode de raccordement tête A:</b> Connecteur femelle, M12, 4 pôles, droit, Codage A</li><li>• <b>Mode de raccordement tête B:</b> Extrémité de câble ouverte</li><li>• <b>Type de signal:</b> Câble capteur / actionneur</li><li>• <b>Câble:</b> 1 m, 4 fils, PVC</li><li>• <b>Description:</b> Câble capteur / actionneur, non blindé</li><li>• <b>Domaine d'utilisation:</b> Domaine de produit chimique, zones non sollicitées</li></ul>	YF2A14-010VB3X-LEAX	2145708

## SICK EN BREF

SICK est l'un des principaux fabricants de capteurs et de solutions de détection intelligents pour les applications industrielles. Notre gamme unique de produits et de services vous fournit tous les outils dont vous avez besoin pour la gestion sûre et efficace de vos processus, la protection des personnes contre les accidents et la prévention des dommages environnementaux.

Nous possédons une vaste expérience dans de nombreux secteurs et connaissons vos processus et vos exigences. Nous sommes en mesure de vous proposer les capteurs intelligents qui répondent parfaitement à vos besoins. Nos solutions systèmes sont testées et améliorées dans des centres d'application situés en Europe, en Asie et en Amérique du Nord afin de satisfaire pleinement nos clients. Cette rigueur a fait de notre entreprise un fournisseur et partenaire de développement fiable.

Nous proposons également une gamme complète de services : les SICK LifeTime Services vous accompagnent tout au long du cycle de vie de vos machines et vous garantissent sécurité et productivité.

**C'est ainsi que nous concevons la détection intelligente.**

## DANS LE MONDE ENTIER, PRÈS DE CHEZ VOUS :

Interlocuteurs et autres sites sur → [www.sick.com](http://www.sick.com)