



ZS3678-DP2F263VZK

Zx36

LECTEUR DE CODES MANUEL MOBILE

SICK
Sensor Intelligence.



informations de commande

type	référence
ZS3678-DP2F263VZK	6073739

compris dans la livraison: Accumulateur électrique (1)

Autres modèles d'appareil et accessoires → www.sick.com/Zx36



caractéristiques techniques détaillées

Caractéristiques

Domaine d'application	Application industrielle
Version	High Density (DP)
Agrément pays	Inde, Corée
Modèle de lecteur	Variante sans fil
Résolution du capteur	1.280 px x 960 px
Source lumineuse	LED, visible, Blanc chaud, direct LED, visible, rouge, 634 nm, diffus
Outil d'alignement	LED, rouge, 630 nm
Distance de lecture	0 mm ... 86 mm
Résolution du code	≥ 0,08 mm ¹⁾ ≥ 0,13 mm ²⁾
Homologations	Conformité BIS Conformité KC

¹⁾ Valable pour code 39.

²⁾ Valable pour le code DataMatrix.

Mécanique/électronique

Tension d'alimentation	5 V DC, ± 10 %, via hôte 12 V DC, ± 5 %, alimentation externe
Consommation	Fonctionnement (mode de chargement total): 1.200 mA Fonctionnement (mode de chargement minimum): 400 mA Courant de repos: 80 mA
Couleur du boîtier	Bleu, noir
Indice de protection	IP65 IP68
Poids	402 g, avec accumulateur
Dimensions (L x l x H)	132 mm x 77 mm x 185 mm

Performance

Structures de code lisibles	Codes 1D, codes 2D, Stacked, codes à marquage direct
------------------------------------	--

Types de codes-barres	Code 39, Code 39 Trioptic, Code 32, Code 93, Code 11, Codabar, Code 128, GS1-128 / EAN 128, UPC / EAN / JAN (avec extension), MSI/Plessey, Interleaved 2 of 5, Standard and Industrial 2 of 5, Matrix 2 of 5, GS1 DataBar, Australian Post, US Planet, US Postnet, British Post, Japan Post, Dutch KIX Post
Symbologie 2D	Data-Matrix, QR-code, MicroQR-Code, aztec, MaxiCode, TLC-39, Chinese Sensible (Han Xin)
Types de code stacked	PDF417, MicroPDF417, Code 49, Code 16K, Composite, codablock F
Alignement de code	Omnidirectionnel
Puissance des accumulateurs	3.100 mAh, plus de 100 000 balayages à pleine charge
Tampon du code	9.000 codes (EAN, pour scanner en mode batch)
Homologations	Conformité BIS Conformité KC

Interfaces

Ethernet	✓ , TCP/IP
Type d'intégration au bus de terrain	En option via un module de bus de terrain externe CDF600-2
PROFINET	✓
Type d'intégration au bus de terrain	En option via un module de bus de terrain externe CDF600-2
Fonction	PROFINET Single Port, PROFINET Dual Port
EtherCAT®	✓
Type d'intégration au bus de terrain	En option via un module de bus de terrain externe CDF600-2
Série	✓ , RS-232 TTL
PROFIBUS DP	✓
Type d'intégration au bus de terrain	En option via un module de bus de terrain externe CDF600-2
USB	✓
Fonction	Interface écran-clavier, émulation du port COM
Bluetooth	✓
Remarque	Bluetooth™ V4.0, 2,402 ... 2,4830 GHz
Fonction	Rayon d'action des versions sans fil 100 m avec vue dégagée, fonction batch pour augmentation de la portée, jusqu'à sept lecteurs peuvent communiquer avec une station de base
Taux de transfert des données	≤ 3 Mbit/s
Indicateurs optiques	3 LEDs (état de fonctionnement, confirmation de lecture, état de la connexion radio)
Indicateurs sonores	Sonnerie désactivable
Vibrations	Oui
Logiciel de configuration	Z-Up Tool

Caractéristiques ambiantes

Immunité aux chocs	Chutes multiples de 2,4 m de hauteur sur du béton
Température de service	-20 °C ... +50 °C
Température de stockage	-40 °C ... +70 °C
Humidité relative	95 %, sans condensation
Insensibilité à la lumière ambiante	108.000 lx

Remarques générales

Contenu de la livraison	L'accumulateur électrique est compris dans la livraison
Remarque	No exempt de substances pouvant nuire à la dispersion de la laque.

Certifications

EU declaration of conformity	✓
UN38.3 Test Summary Report	✓

Classifications

ECLASS 5.0	27280101
ECLASS 5.1.4	27280101
ECLASS 6.0	27280101
ECLASS 6.2	27280101
ECLASS 7.0	27280101
ECLASS 8.0	27280101
ECLASS 8.1	27280101
ECLASS 9.0	27280101
ECLASS 10.0	27280101
ECLASS 11.0	27280101
ECLASS 12.0	27280101
ETIM 5.0	EC002550
ETIM 6.0	EC002550
ETIM 7.0	EC002550
ETIM 8.0	EC002550
UNSPSC 16.0901	43211701

Schéma de raccordement PROFINET IO/RT

PROFINET IO/RT

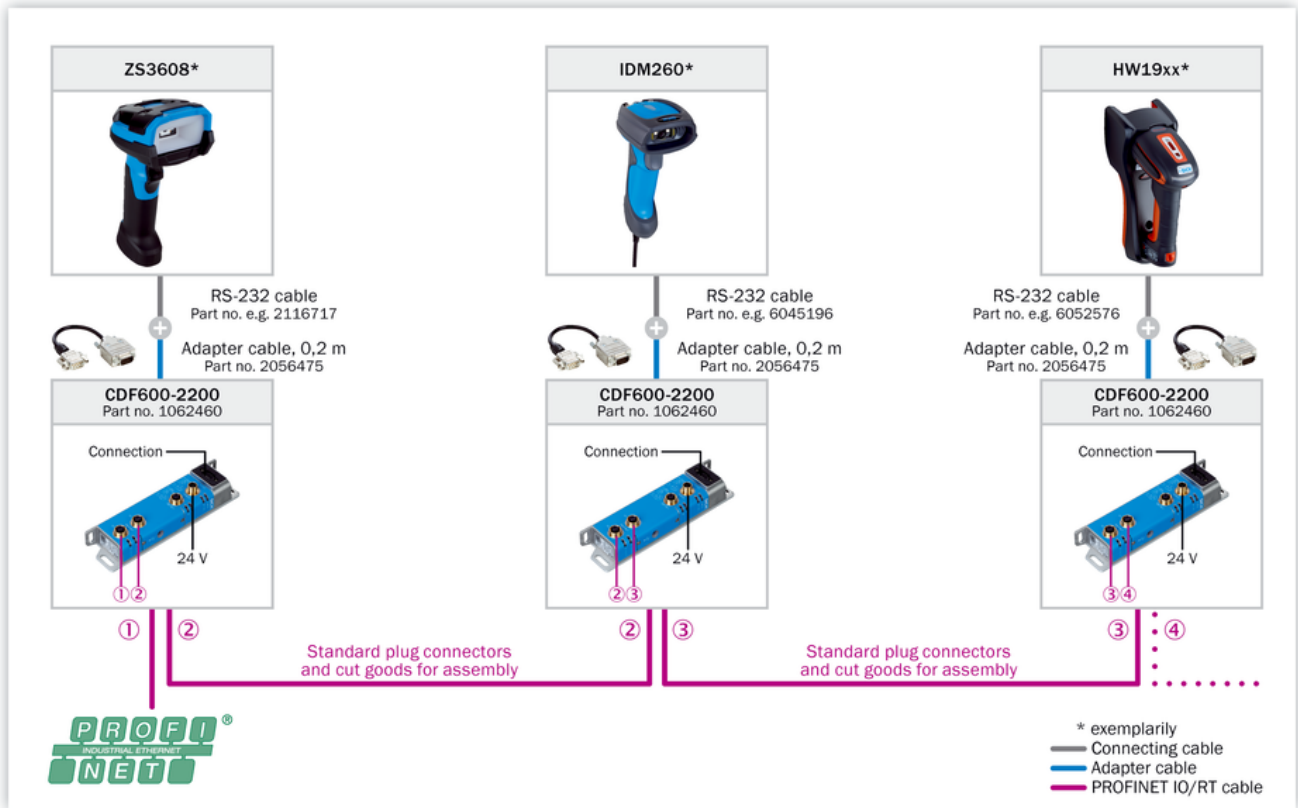


Schéma de raccordement PROFIBUS DP

PROFIBUS DP

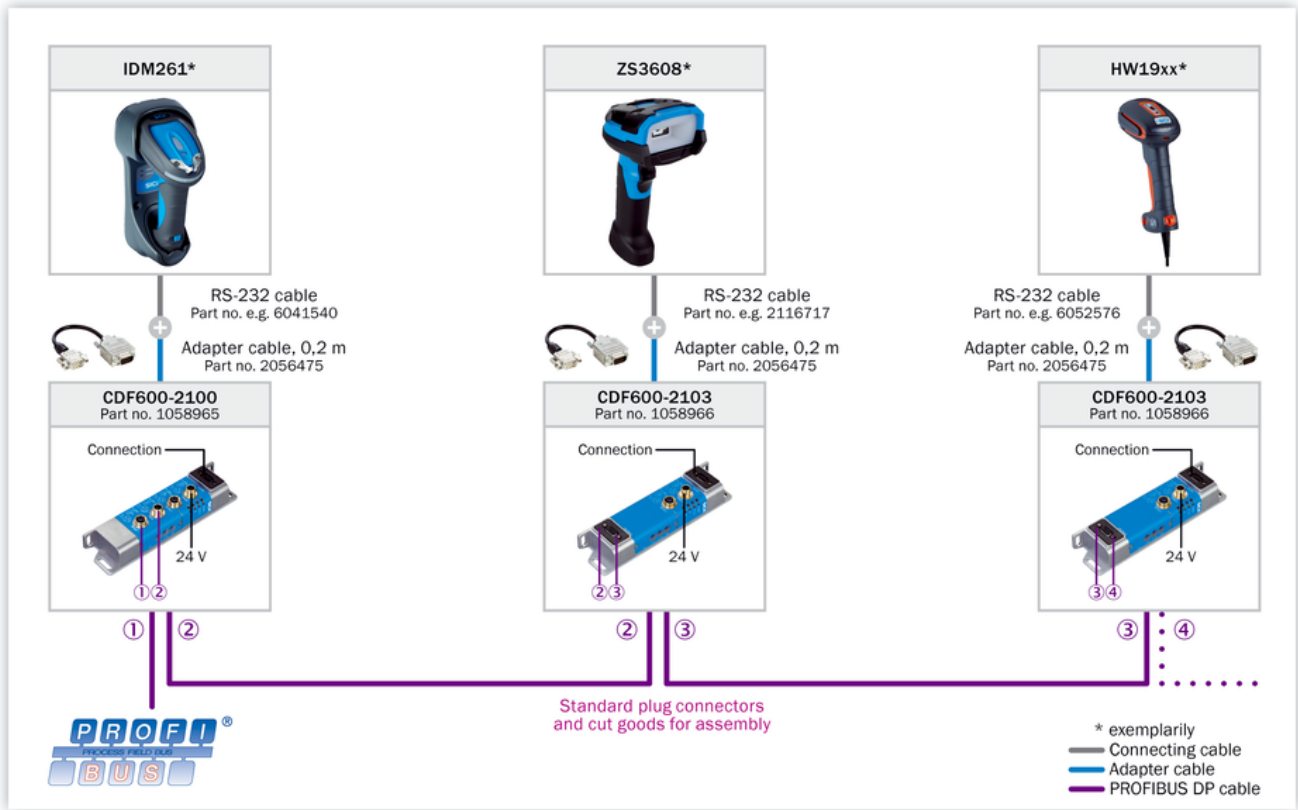


Schéma de raccordement Ethernet TCP/IP

Ethernet TCP/IP

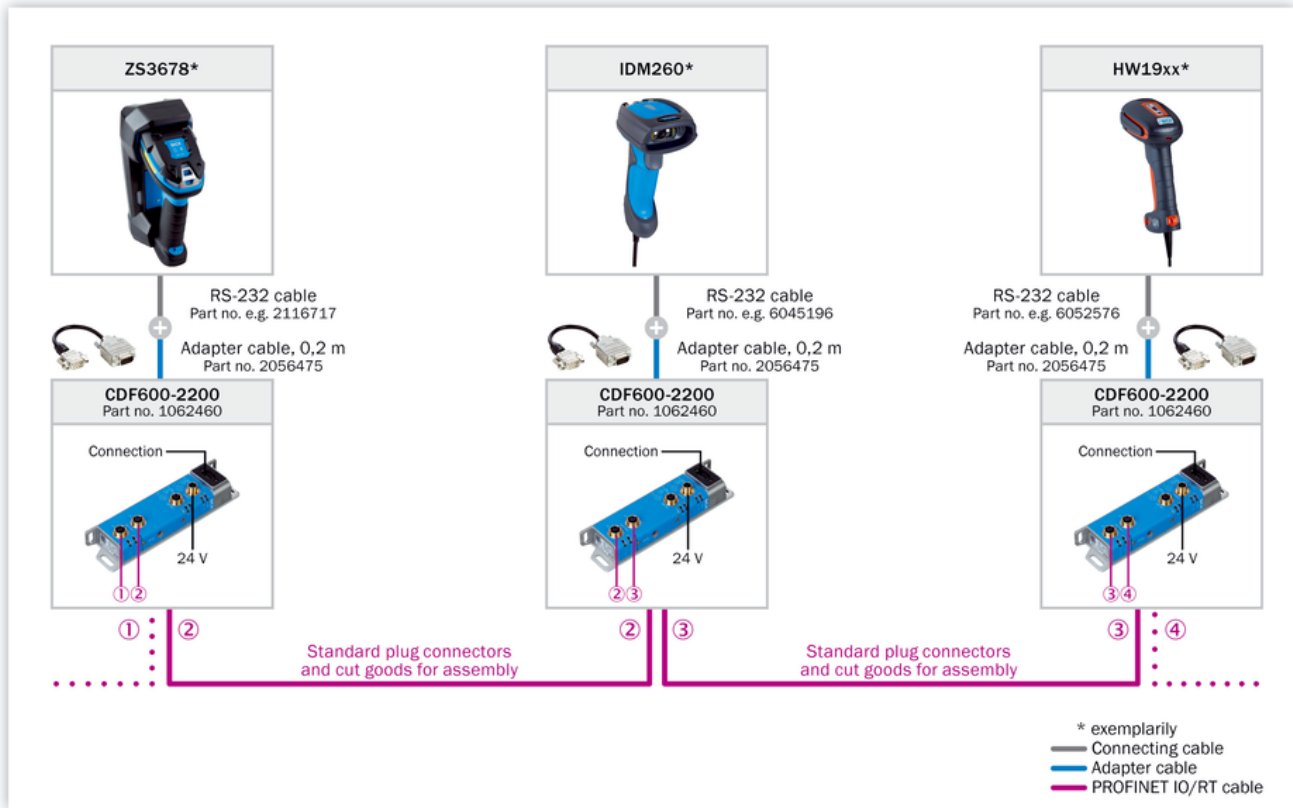


Schéma de raccordement EtherCAT®

EtherCAT®

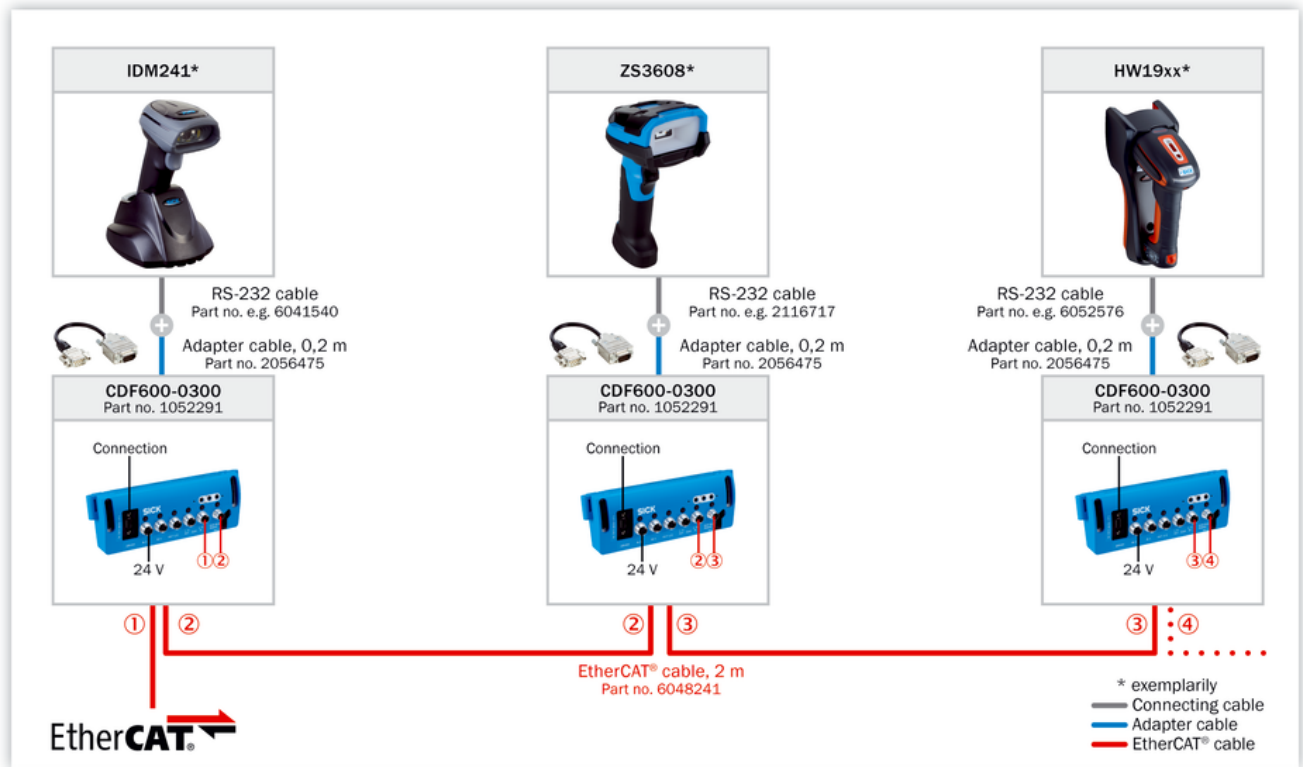
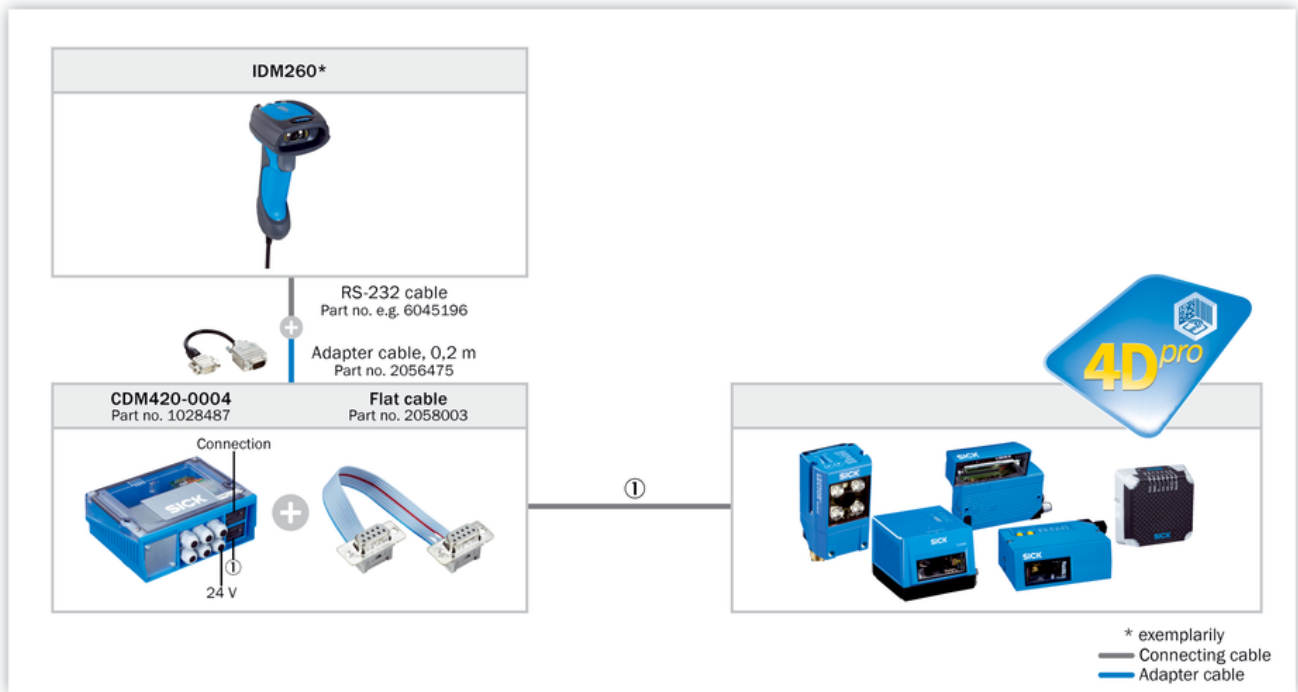
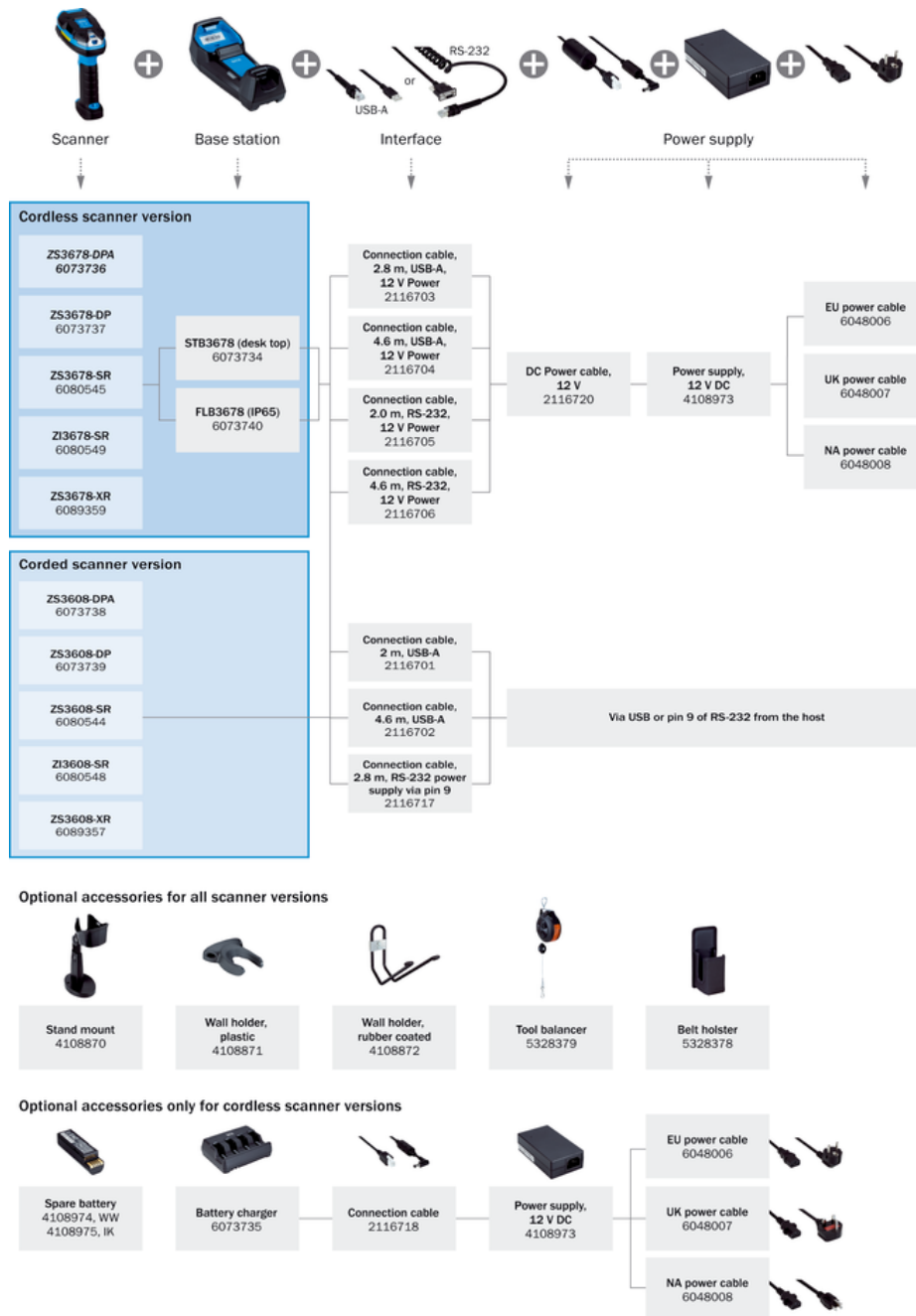


Schéma de raccordement Boucle AUX

Looping-in via AUX



Guide de sélection



Guide de sélection



*) For EtherNet/IP third party gateway is required from e.g. Comtrol or HMS (requires local sourcing).

accessoires recommandés

Autres modèles d'appareil et accessoires → www.sick.com/Zx36

	description succincte	type	référence
accumulateurs électriques et stations de base			
	<ul style="list-style-type: none"> • Indice de protection: IP65 • Description: Station de charge et de réception WPAN pour ZS36xx, indice de protection IP65 (Zebra FLB3678-C126F3WW), nécessite éventuellement un adaptateur secteur (référence 4108973, Zebra PWR-BGA12V50W0WW), câble CC (référence 2116720, Zebra CBL-DC-451A1-01) et câble CA 	Station de base FLB3678	6073740
	<ul style="list-style-type: none"> • Description: Station de charge et de réception WPAN pour ZS36xx, Desk Top (Zebra STB3678-C126F3WW), nécessite éventuellement un adaptateur secteur (référence 4108973, Zebra PWR-BGA12V50W0WW), câble CC (référence 2116720, Zebra CBL-DC-451A1-01) et câble CA 	Station de base STB3678	6073734
Blocs d'alimentation secteur et câbles d'alimentation			
		Câble secteur	6048006
	<ul style="list-style-type: none"> • Tension de sortie: 12 V DC • Courant de sortie: 4,16 A 	Câble secteur	2116720
	<ul style="list-style-type: none"> • Tension d'entrée: 100 V AC ... 240 V AC • Tension de sortie: 12 V DC • Courant de sortie: 4,16 A • Description: Bloc d'alimentation pour ZS36xx, chargeur de batterie, module EA 3600 (Zebra PWRBGA12V50W0WW), nécessite une câble CC et CA 	Bloc d'alimentation	4108973
connecteurs et câbles			
	<ul style="list-style-type: none"> • Description: USB • Mode de raccordement tête A: Connecteur mâle, USB-A • Mode de raccordement tête B: Connecteur mâle, RJ45 • Type de signal: USB • Câble: 2 m, câble plat 	Câble de connexion (connecteur mâle-mâle)	2116701
	<ul style="list-style-type: none"> • Description: RS-232 TTL • Mode de raccordement tête A: Connecteur femelle, D-Sub, 9 pôles, droit • Mode de raccordement tête B: Connecteur mâle, RJ45 • Type de signal: RS-232 TTL • Câble: 2 m, câble plat 	Câble de connexion (connecteur mâle-femelle)	2116705
	<ul style="list-style-type: none"> • Description: RS-232 TTL • Mode de raccordement tête A: Connecteur femelle, D-Sub, 9 pôles, droit • Mode de raccordement tête B: Connecteur mâle, RJ45 • Type de signal: RS-232 TTL • Câble: 2,8 m, câble spiralé 	Câble de connexion (connecteur mâle-femelle)	2116717
	<ul style="list-style-type: none"> • Description: USB • Mode de raccordement tête A: Connecteur mâle, USB-A • Mode de raccordement tête B: Connecteur mâle, RJ45 • Type de signal: USB • Câble: 2,8 m, câble plat 	Câble de connexion (connecteur mâle-mâle)	2116703

SICK EN BREF

SICK est l'un des principaux fabricants de capteurs et de solutions de détection intelligents pour les applications industrielles. Notre gamme unique de produits et de services vous fournit tous les outils dont vous avez besoin pour la gestion sûre et efficace de vos processus, la protection des personnes contre les accidents et la prévention des dommages environnementaux.

Nous possédons une vaste expérience dans de nombreux secteurs et connaissons vos processus et vos exigences. Nous sommes en mesure de vous proposer les capteurs intelligents qui répondent parfaitement à vos besoins. Nos solutions systèmes sont testées et améliorées dans des centres d'application situés en Europe, en Asie et en Amérique du Nord afin de satisfaire pleinement nos clients. Cette rigueur a fait de notre entreprise un fournisseur et partenaire de développement fiable.

Nous proposons également une gamme complète de services : les SICK LifeTime Services vous accompagnent tout au long du cycle de vie de vos machines et vous garantissent sécurité et productivité.

C'est ainsi que nous concevons la détection intelligente.

DANS LE MONDE ENTIER, PRÈS DE CHEZ VOUS :

Interlocuteurs et autres sites sur → www.sick.com