

# TR4-SAU10PB

TR4 Direct

INTERRUPTEURS DE SÉCURITÉ SANS CONTACT

**SICK**  
Sensor Intelligence.



### informations de commande

type	référence
TR4-SAU10PB	6070791

Autres modèles d'appareil et accessoires → [www.sick.com/TR4\\_Direct](http://www.sick.com/TR4_Direct)



### caractéristiques techniques détaillées

#### Caractéristiques

<b>Pièce du système</b>	Capteur avec actionneur
<b>Principe du capteur</b>	RFID
<b>Nombre de sorties sécurisées</b>	2
<b>Distance d'activation sécurisée <math>S_{ao}</math></b>	15 mm
<b>Distance de désactivation sécurisée <math>S_{ar}</math></b>	25 mm
<b>Surfaces de détection actives</b>	2
<b>Directions d'approche</b>	5
<b>Codage</b>	Unique

#### Grandeurs caractéristiques relatives à la sécurité

<b>Niveau d'intégrité de la sécurité</b>	SIL 3 (CEI 61508)
<b>Catégorie</b>	Catégorie 4 (EN ISO 13849)
<b>Niveau de performance</b>	PL e (EN ISO 13849)
<b>PFH<sub>D</sub> (probabilité moyenne d'une défaillance dangereuse par heure)</b>	$6,03 \cdot 10^{-10}$
<b>T<sub>M</sub> (durée d'utilisation)</b>	20 années (EN ISO 13849)
<b>Type</b>	Type 4 (EN ISO 14119)
<b>Degré de codage de l'actionneur</b>	Degré de codage élevé (EN ISO 14119)
<b>Classification selon CEI/EN 60947-5-3</b>	PDF-M
<b>Etat sécurisé en cas de défaut</b>	Au moins une sortie de sécurité à semi-conducteur (OSSD) se trouve à l'état INACTIF.

#### Fonctions

<b>Cascade de capteurs sûre</b>	Dans l'armoire électrique (avec diagnostic)
---------------------------------	---

#### Interfaces

<b>Mode de raccordement</b>	Câble
Longueur du câble	10 m
Longueur du câble de connexion	≤ 200 m
Diamètre de câble	6,5 mm

Section du conducteur	0,25 mm <sup>2</sup>
Rayon de courbure (en position fixe)	> 7 x diamètre de câble
Rayon de courbure (câble en mouvement)	> 14 x diamètre de câble
Matériau du câble	PVC
Matériau du conducteur	Cuivre
<b>Éléments d'affichage</b>	LEDs
Témoin état	✓

## Électrique

<b>Classe de protection</b>	III (EN 50178)
<b>Classification selon cULus</b>	Class 2
<b>Tension d'alimentation U<sub>V</sub></b>	24 V DC (20,4 V DC ... 26,4 V DC)
<b>Consommation</b>	≤ 50 mA
<b>Type de sortie</b>	Sorties à semi-conducteurs à autosurveillance (OSSD)
<b>Courant de sortie</b>	≤ 200 mA
<b>Temps de réponse</b>	45 ms <sup>1)</sup>
<b>Temps de validation</b>	360 ms <sup>2)</sup>
<b>Temps de risque</b>	≤ 100 ms <sup>3)</sup>
<b>Retard à la mise sous tension</b>	2 s <sup>4)</sup>
<b>Durée de vie électrique</b>	10 x 10 <sup>6</sup> commutations

<sup>1)</sup> Avec une cascade de capteurs sûre, chaque interrupteur de sécurité monté en circuit prolonge le temps de réponse du système. Pour toute autre information sur les temps de réponse, voir la notice d'instruction.

<sup>2)</sup> Temps de réponse à l'approche de la zone de validation.

<sup>3)</sup> Temps de détection de défauts externes (court-circuit ou court-circuit transversal de l'OSSD par ex.). Observer les indications détaillées dans la notice d'instruction !

<sup>4)</sup> Après l'application de la tension d'alimentation aux interrupteurs de sécurité.

## Mécanique

<b>Forme</b>	Cylindrique
<b>Diamètre du boîtier (capteur/actionneur)</b>	M18 / M18
<b>Poids</b>	635 g
<b>Matériau du boîtier</b>	Valox® DR48

## Caractéristiques ambiantes

<b>Indice de protection</b>	IP67 (CEI 60529) IP69K (ISO 20653)
<b>Température de service</b>	-25 °C ... +70 °C
<b>Immunité aux vibrations</b>	10 Hz ... 55 Hz, 3,5 mm (CEI 60068-2-6)
<b>Immunité aux chocs</b>	30 g, 11 ms (EN 60068-2-27)

## Classifications

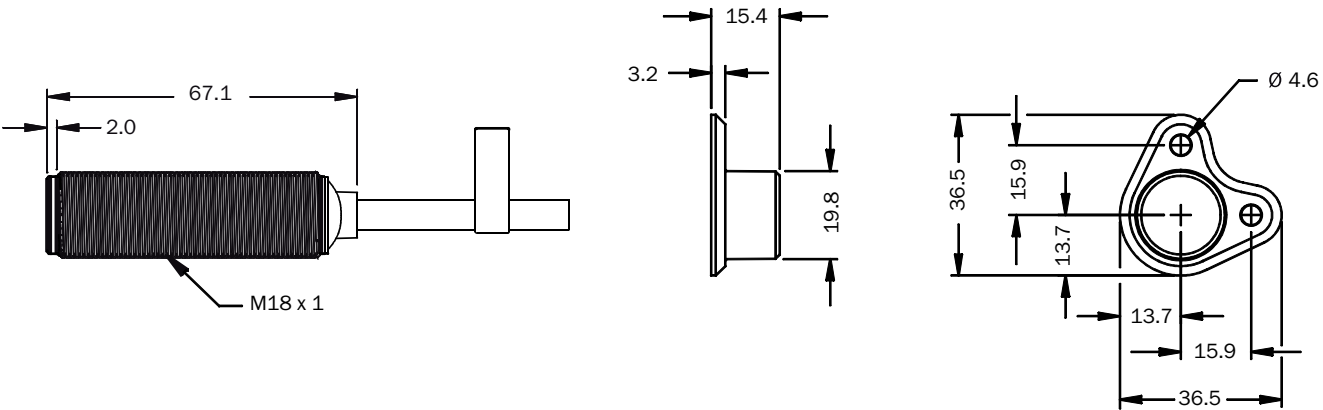
<b>ECLASS 5.0</b>	27272403
<b>ECLASS 5.1.4</b>	27272403
<b>ECLASS 6.0</b>	27272403
<b>ECLASS 6.2</b>	27272403
<b>ECLASS 7.0</b>	27272403

ECLASS 8.0	27272403
ECLASS 8.1	27272403
ECLASS 9.0	27272403
ECLASS 10.0	27272403
ECLASS 11.0	27272403
ECLASS 12.0	27274601
ETIM 5.0	EC001829
ETIM 6.0	EC001829
ETIM 7.0	EC001829
ETIM 8.0	EC001829
UNSPSC 16.0901	39122205

Certifications

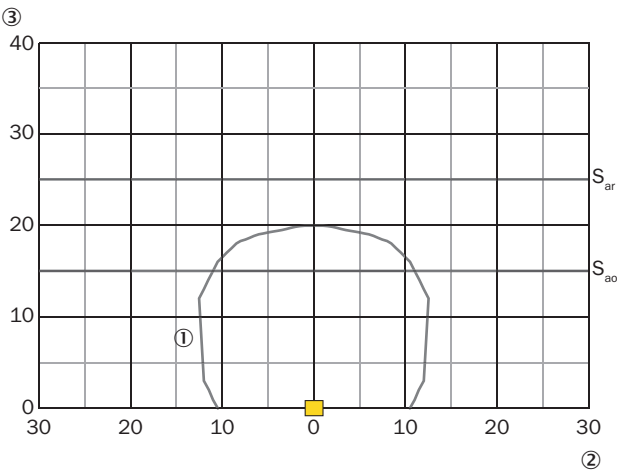
EU declaration of conformity	✓
UK declaration of conformity	✓
ACMA declaration of conformity	✓
China RoHS	✓
cULus certificate	✓
EC-Type-Examination approval	✓

Plan coté



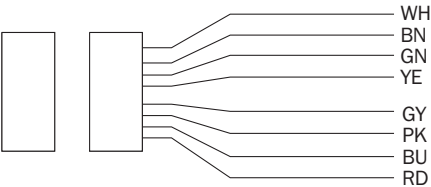
Dimensions en mm (inch)

Plage de réponse



- ① distance de commutation
- ② Déviation latérale en mm
- ③ Distance avec la surface de capteur



Affectation des broches



White	Aux output (not safe)
Brown	Voltage supply 24 V DC
Green	Not connected
Yellow	Enable input for channel B
Grey	Safety output A
Pink	Safety output B
Blue	Voltage supply 0 V DC
Red	Enable input for channel A

accessoires recommandés

Autres modèles d'appareil et accessoires → [www.sick.com/TR4\\_Direct](http://www.sick.com/TR4_Direct)

	description succincte	type	référence
technique de fixation			
	<ul style="list-style-type: none"><li>• <b>Description:</b> Équerre de fixation pour capteurs M18</li><li>• <b>Matériau:</b> Acier</li><li>• <b>Détails:</b> Acier galvanisé</li><li>• <b>Contenu de la livraison:</b> Sans matériel de fixation</li><li>• <b>Convient pour:</b> GR18, V180-2, V18, W15, Z1, Z2</li></ul>	BEF-WN-M18	5308446
	<ul style="list-style-type: none"><li>• <b>Description:</b> Bornier pour capteurs cylindriques M18 sans butée fixe</li><li>• <b>Matériau:</b> Plastique</li><li>• <b>Détails:</b> Plastique (PA12) renforcé de fibres de verre</li><li>• <b>Contenu de la livraison:</b> Avec matériel de fixation</li><li>• <b>Convient pour:</b> GR18, MH15V, V180-2, V18</li></ul>	BEF-KH-M18	2051481

## SICK EN BREF

SICK est l'un des principaux fabricants de capteurs et de solutions de détection intelligents pour les applications industrielles. Notre gamme unique de produits et de services vous fournit tous les outils dont vous avez besoin pour la gestion sûre et efficace de vos processus, la protection des personnes contre les accidents et la prévention des dommages environnementaux.

Nous possédons une vaste expérience dans de nombreux secteurs et connaissons vos processus et vos exigences. Nous sommes en mesure de vous proposer les capteurs intelligents qui répondent parfaitement à vos besoins. Nos solutions systèmes sont testées et améliorées dans des centres d'application situés en Europe, en Asie et en Amérique du Nord afin de satisfaire pleinement nos clients. Cette rigueur a fait de notre entreprise un fournisseur et partenaire de développement fiable.

Nous proposons également une gamme complète de services : les SICK LifeTime Services vous accompagnent tout au long du cycle de vie de vos machines et vous garantissent sécurité et productivité.

**C'est ainsi que nous concevons la détection intelligente.**

## DANS LE MONDE ENTIER, PRÈS DE CHEZ VOUS :

Interlocuteurs et autres sites sur → [www.sick.com](http://www.sick.com)